

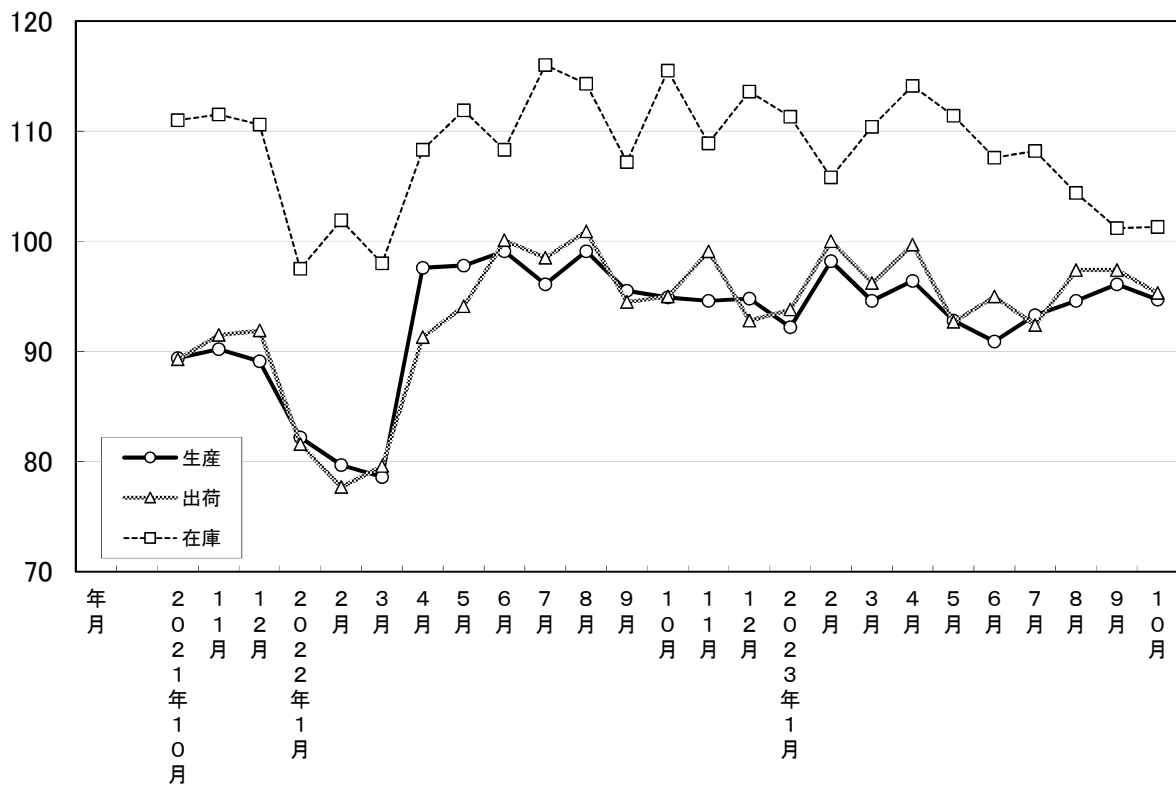
大分県鋳工業指数

2015年基準

2023年10月分

大分県鋳工業指数の推移(季節調整済指数)

2015年=100



2023年10月の鉱工業指数

2015年=100(全国のみ2020年=100)

区 分		季節調整済指数		原 指 数	
			前月比 (%)		前年同月 比 (%)
大分県	生 産	94.7	▲ 1.5	96.8	0.6
	出 荷	95.3	▲ 2.2	100.1	1.8
	在 庫	101.3	0.1	102.1	▲ 12.3
九 州	生 産	107.0	4.5	110.5	1.9
	出 荷	103.8	2.3	107.0	6.4
	在 庫	102.2	0.7	103.2	0.4
全 国	生 産	104.9	1.3	106.6	1.1
	出 荷	103.8	0.4	105.7	1.1
	在 庫	104.2	0.6	103.9	1.0

※九州は速報値

概況

[生産]

業種別に生産動向をみると、上昇に主に寄与した業種は「非鉄金属・金属製品工業」、「電子部品・デバイス工業」、「汎用・生産用・業務用機械工業」で、低下に主に寄与した業種は「化学・石油製品工業」、「輸送機械工業」、「プラスチック製品工業」となっている。

[出荷]

業種別に出荷動向をみると、上昇に主に寄与した業種は「非鉄金属・金属製品工業」、「電子部品・デバイス工業」、「電気・情報通信機械工業」で、低下に主に寄与した業種は「化学・石油製品工業」、「鉄鋼業」、「輸送機械工業」となっている。

[在庫]

業種別に在庫動向をみると、上昇に主に寄与した業種は「窯業・土石製品工業」、「汎用・生産用・業務用機械工業」、「プラスチック製品工業」で、低下に主に寄与した業種は「化学・石油製品工業」、「食料品工業」、「その他工業」となっている。

[全国の製造工業生産予測指数]

2023年11月は前月-0.3%の低下、12月は同3.2%の上昇見込み。

業種動向

総合指数に対して主に寄与したものは、次のとおりである。

[生産]

※対前月比は季節調整済指数、対前年同月比は原指数による。

上昇業種

業 種 名	対前月比(%)		対前年 同月比(%)	寄 与 率
	今 月	前 月		
非鉄金属・金属製品工業	5.0	14.5	2.0	▲ 44.2
電子部品・デバイス工業	4.7	5.0	35.4	▲ 21.1
汎用・生産用・業務用機械工業	3.2	▲ 1.9	▲ 12.8	▲ 18.2

低下業種

業 種 名	対前月比(%)		対前年 同月比(%)	寄 与 率
	今 月	前 月		
化学・石油製品工業	▲ 8.4	▲ 13.0	▲ 4.8	120.0
輸 送 機 械 工 業	▲ 9.0	12.2	4.8	102.2
プラスチック製品工業	▲ 2.4	5.2	7.1	4.7

[出荷]

上昇業種

業 種 名	対前月比(%)		対前年 同月比(%)	寄 与 率
	今 月	前 月		
非鉄金属・金属製品工業	12.9	▲ 14.2	▲ 5.1	▲ 86.8
電子部品・デバイス工業	10.1	1.7	35.4	▲ 29.3
電気・情報通信機械工業	4.3	▲ 11.3	75.7	▲ 10.9

低下業種

業 種 名	対前月比(%)		対前年 同月比(%)	寄 与 率
	今 月	前 月		
化学・石油製品工業	▲ 8.5	1.2	▲ 0.1	106.3
鉄 鋼 工 業	▲ 15.4	23.0	▲ 0.3	97.7
輸 送 機 械 工 業	▲ 5.4	0.4	▲ 8.3	41.7

[在庫]

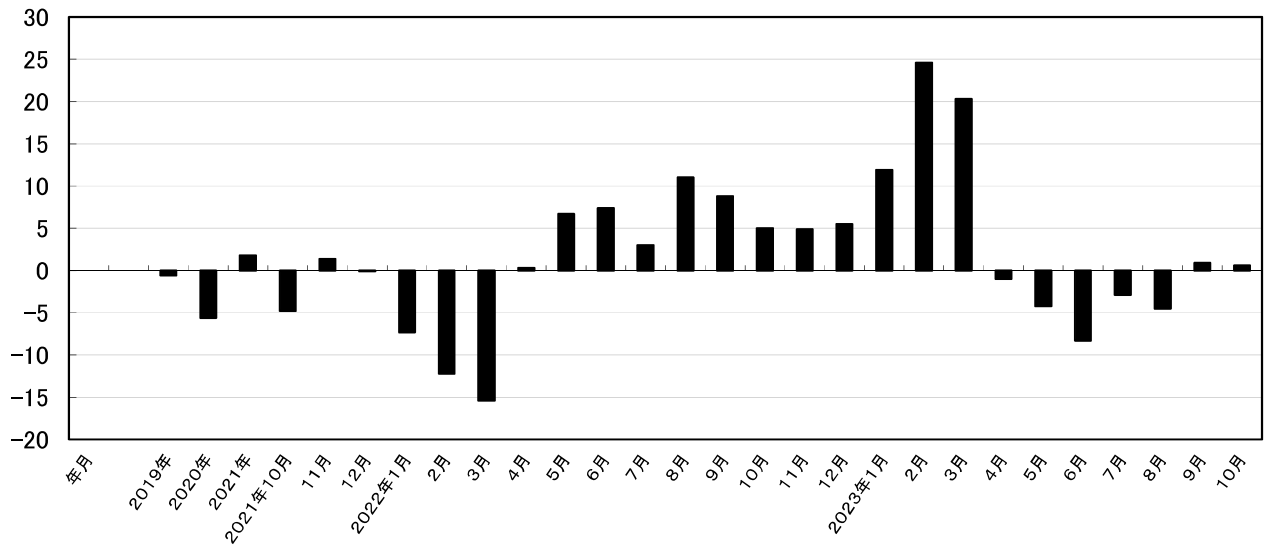
上昇業種

業 種 名	対前月比(%)		対前年 同月比(%)	寄 与 率
	今 月	前 月		
窯業・土石製品工業	4.4	6.8	▲ 1.5	210.2
汎用・生産用・業務用機械工業	9.9	▲ 5.3	▲ 5.5	172.9
プラスチック製品工業	1.6	▲ 2.8	8.2	62.5

低下業種

業 種 名	対前月比(%)		対前年 同月比(%)	寄 与 率
	今 月	前 月		
化学・石油製品工業	▲ 1.3	2.1	▲ 9.4	▲ 686.4
食 料 品 工 業	▲ 14.8	27.2	▲ 5.9	▲ 652.5
そ の 他 工 業	▲ 3.6	▲ 3.2	0.9	▲ 133.6

鉍工業生産指数前年同月比(%)



大分県鉍工業指数の推移

(季節調整済指数 2015年=100)

年月	生産				出荷				在庫			
	季節調整済 指数	前月比 (%)	原指数	前年同月 比 (%)	季節調整済 指数	前月比 (%)	原指数	前年同月 比 (%)	季節調整済 指数	前月比 (%)	原指数	前年同月 比 (%)
2019年	—	—	94.8	▲ 0.6	—	—	97.1	0.5	—	—	106.9	4.1
2020年	—	—	89.5	▲ 5.6	—	—	90.4	▲ 6.9	—	—	103.3	▲ 3.4
2021年	—	—	91.1	1.8	—	—	92.1	1.9	—	—	106.2	2.8
2021年10月	89.4	1.8	91.6	▲ 4.8	89.3	4.4	94.1	▲ 7.4	111.0	2.1	111.9	12.5
11月	90.2	0.9	94.5	1.4	91.5	2.5	95.5	▲ 1.4	111.5	0.5	113.4	12.4
12月	89.1	▲ 1.2	96.7	▲ 0.1	91.9	0.4	99.7	▲ 0.5	110.6	▲ 0.8	112.9	12.6
2022年1月	82.2	▲ 7.7	79.2	▲ 7.3	81.6	▲ 11.2	80.9	▲ 9.3	97.5	▲ 11.8	102.5	▲ 1.3
2月	79.7	▲ 3.0	76.5	▲ 12.2	77.7	▲ 4.8	76.2	▲ 15.6	101.9	4.5	101.6	▲ 5.0
3月	78.6	▲ 1.4	81.6	▲ 15.4	79.6	2.4	83.8	▲ 17.4	98.0	▲ 3.8	94.3	▲ 5.4
4月	97.6	24.2	92.9	0.3	91.3	14.7	86.7	▲ 6.1	108.3	10.5	102.3	6.3
5月	97.8	0.2	92.5	6.7	94.1	3.1	86.8	3.0	111.9	3.3	109.5	2.6
6月	99.1	1.3	102.9	7.4	100.1	6.4	98.6	5.3	108.3	▲ 3.2	107.3	4.2
7月	96.1	▲ 3.0	99.2	3.0	98.5	▲ 1.6	98.4	3.0	116.0	7.1	113.5	12.9
8月	99.1	3.1	93.0	11.0	100.9	2.4	94.6	13.8	114.3	▲ 1.5	118.5	9.2
9月	95.5	▲ 3.6	93.5	8.8	94.5	▲ 6.3	95.3	10.6	107.2	▲ 6.2	108.7	▲ 1.5
10月	94.9	▲ 0.6	96.2	5.0	95.0	0.5	98.3	4.5	115.5	7.7	116.4	4.0
11月	94.6	▲ 0.3	99.1	4.9	99.1	4.3	103.4	8.3	108.9	▲ 5.7	110.8	▲ 2.3
12月	94.8	0.2	102.0	5.5	92.8	▲ 6.4	99.2	▲ 0.5	113.6	4.3	116.0	2.7
2023年1月	92.2	▲ 2.7	88.6	11.9	93.8	1.1	92.7	14.6	111.3	▲ 2.0	117.0	14.1
2月	98.2	6.5	95.3	24.6	100.0	6.6	99.8	31.0	105.8	▲ 4.9	105.5	3.8
3月	94.6	▲ 3.7	98.2	20.3	96.2	▲ 3.8	101.3	20.9	110.4	4.3	106.2	12.6
4月	96.4	1.9	92.0	▲ 1.0	99.7	3.6	95.0	9.6	114.1	3.4	107.8	5.4
5月	92.8	▲ 3.7	88.6	▲ 4.2	92.7	▲ 7.0	86.7	▲ 0.1	111.4	▲ 2.4	109.0	▲ 0.5
6月	90.9	▲ 2.0	94.4	▲ 8.3	95.0	2.5	93.6	▲ 5.1	107.6	▲ 3.4	106.6	▲ 0.7
7月	93.3	2.6	96.3	▲ 2.9	92.4	▲ 2.7	92.3	▲ 6.2	108.2	0.6	105.9	▲ 6.7
8月	94.6	1.4	88.8	▲ 4.5	97.4	5.4	91.3	▲ 3.5	104.4	▲ 3.5	108.2	▲ 8.7
9月	96.1	1.6	94.3	0.9	97.4	0.0	98.6	3.5	101.2	▲ 3.1	102.6	▲ 5.6
10月	94.7	▲ 1.5	96.8	0.6	95.3	▲ 2.2	100.1	1.8	101.3	0.1	102.1	▲ 12.3

主要業種動向

2023年10月分

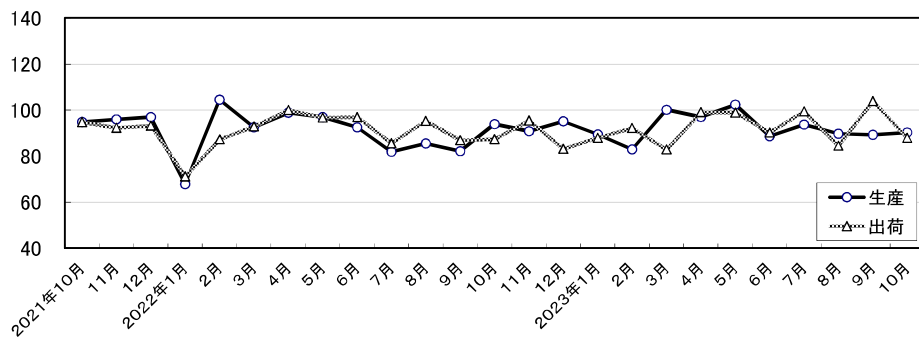
(2015年=100)

業 種 名	生 産			出 荷			在 庫		
	季節調整 済指数	前月比 (%)	前年同月 比 (%)	季節調整 済指数	前月比 (%)	前年同月 比 (%)	季節調整 済指数	前月比 (%)	前年同月 比 (%)
鉄鋼業	90.3	1.2	▲ 4.4	87.9	▲ 15.4	▲ 0.3	×	×	×
非鉄金属・金属製品工業	120.7	5.0	2.0	114.7	12.9	▲ 5.1	×	×	×
汎用・生産用・業務用 機械工業	75.3	3.2	▲ 12.8	74.4	3.6	▲ 13.7	107.2	9.9	▲ 5.5
輸送機械工業	101.9	▲ 9.0	4.8	115.6	▲ 5.4	▲ 8.3	×	×	×
化学・石油製品工業	93.9	▲ 8.4	▲ 4.8	84.9	▲ 8.5	▲ 0.1	101.5	▲ 1.3	▲ 9.4
食料品工業	87.4	0.7	▲ 1.0	91.6	0.8	1.5	224.7	▲ 14.8	▲ 5.9

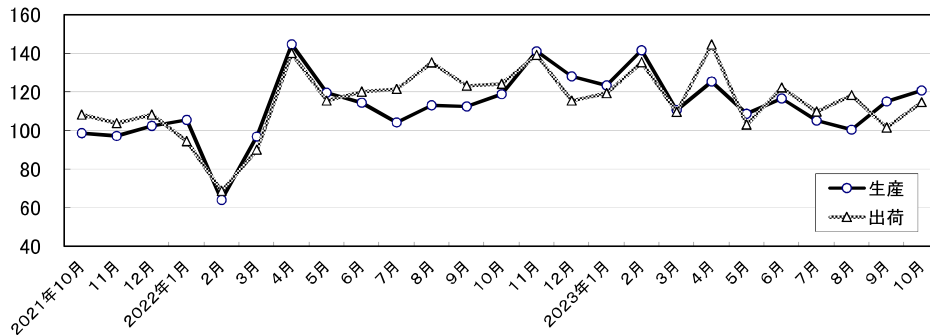
* 前月比は季節調整済指数、前年同月比は原指数から算出

主要業種の推移(季節調整済指数 2015年=100)

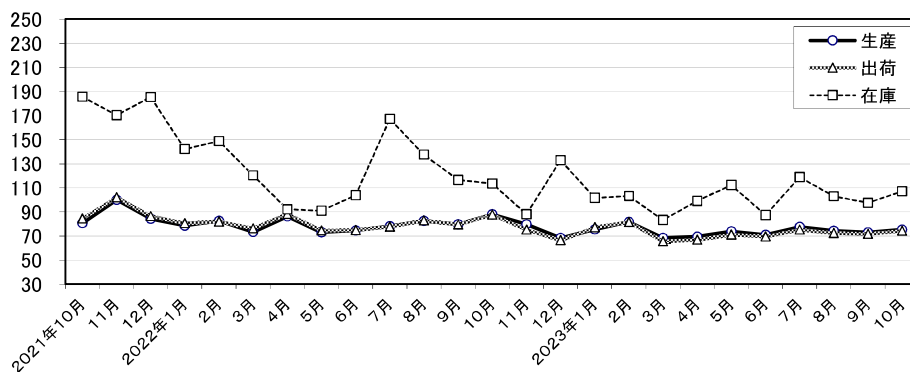
鉄鋼業



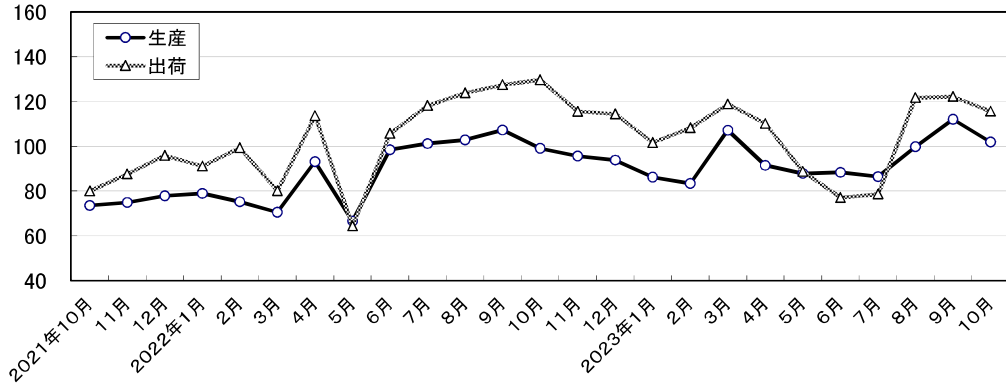
非鉄金属・金属製品工業



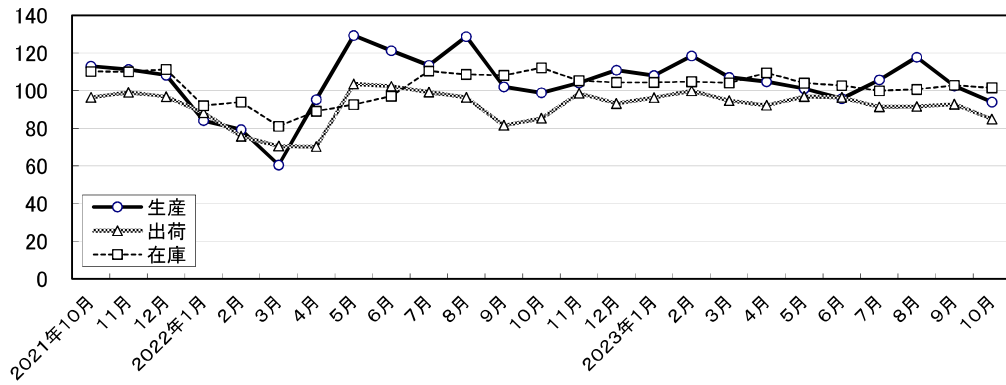
汎用・生産用・業務用機械工業



輸送機械工業



化学・石油製品工業



食料品工業

