

表 2.51 病院一覧表

市町村名	施設名称	住所
別府市	児玉病院	亀川四ノ湯町5-19
	山本病院	光町14-3
	中村病院	秋葉町8-24
	黒木記念病院	照波園町14-28
	野口病院	青山町7-52
	(医)百善会 村橋病院	千代町2-5
	石垣病院	大字鶴見12-1
	国家公務員共済組合連合会新別府病院	大字鶴見3898
	鶴見台病院	大字鶴見4075-4
	(福)別府発達医療センター	大字鶴見4075-1
	大分県厚生連鶴見病院	大字鶴見4333
	(独)国立病院機構西別府病院	大字鶴見4548
	農協共済別府リハビリテーションセンター	大字鶴見字中山田1026-10
	九州大学病院別府病院	大字鶴見字鶴見原4546
	(独)国立病院機構別府医療センター	大字内竈1473
	別府温泉病院	大字野田22-1
	畑病院	中島町14-22
	朝見病院	朝見1-23-28
	向井病院	南立石241-15
	由布市	(医)親幸会 浜脇記念病院
別府湾腎泌尿器病院		北石垣深町851
別府中央病院		北のヶ浜町5-19
内田病院		末広町3-1
宇佐市	清瀬病院	野口中町4-8
	(医)慈愛会岩男病院	湯布院町川上3059-1
	(独)地域医療機能推進機構 湯布院病院	湯布院町川南252
	日野病院	湯布院町川南280
	大分大学医学部附属病院	挾間町医大ヶ丘1-1
	宇佐中央内科病院	大字江須賀4046-1
	(医)新生会 宇佐胃腸病院	大字江須賀4092-1
	(医)興仁会 桑尾病院	大字四日市118
	和田病院	大字出光165-1
	佐藤第二病院	大字中原347
日出町	(医)起愛会 宇佐病院	大字南宇佐1655
	宇佐高田医師会病院	大字南宇佐635
	小野内科病院	大字南敷田705-1
	(医)明徳会佐藤第一病院	大字法鏡寺77-1
	サンライズ酒井病院	日出町3156-1
	鈴木病院	日出町3904-6
	日出児玉病院	日出町大字川崎837-1

表 2.52 診療所一覧表 (1/6)

市町村名	施設名称	住所
別府市	(特養)静雲荘	野田サッショウ原1293-1
	甲斐医院	野口元町8-10
	餅ヶ浜医院	餅ヶ浜町5-39
	渡部内科循環器科クリニック	末広町6-31
	児玉内科医院	北浜3-3-12
	別府トキハクリニック	北浜2-9-1
	松本小児科医院	北浜2-5-5
	児玉耳鼻咽喉科クリニック	北浜2-4-9
	別府駅前クリニック	北浜1-3-12 3階
	北浜眼科クリニック	北浜1-13-11
	(一財)大分健康管理協会 大分総合健診センター	北石垣深町851
	おおさわクリニック	富士見町1-7
	千馬内科医院	楠町2-17
	鳴海クリニック	楠町14-8
	(医)清瞳会 岡田眼科医院	楠町1-32
	(特養)一燈園	南立石371
	(医)三和会 馬場医院	南立石1775-14
	国立障害者リハビリテーションセンター自立支援局別府重度障害者センター附属診療所	南荘園町2組
	諫山整形外科医院	南荘園町20組
	しもやま内科・循環器内科クリニック	南荘園町19組
	局医院	南荘園町12組
	石川胃腸科医院	東荘園5-1
	耳鼻咽喉科しげみ医院	東荘園2-1
	たにぐち糖尿病内科クリニック	東荘園1-1-1 リバーサイドハイツ荘園1F
	荘園内科クリニック	東荘園4-2組
	藤吉乳腺クリニック	東荘園4-2
	しん整形外科リハビリテーション&スポーツクリニック	東荘園2-1
	平井整形外科医院	田の湯町9-16
	ブレインヘルスケアオーリーブ	田の湯町3-11
	さとう皮膚科	田の湯町15-4
	別府(特養)茶寿苑診療所	鉄輪トノヤシキ1050
	吉賀循環器内科	鉄輪163
	別府軽費老人ホーム閑話園診療所	鉄輪1064-10
	ナーシングホームはるかぜ	鶴見3841-1
横井内科クリニック	鶴見園町5組	
釘宮整形外科リハビリクリニック	鶴見9-4	
シルバーホームはるかぜ	鶴見4136-2	
みなみメンタルクリニック	鶴見3組	
アロハクリニック	鶴見1組1	

表 2.53 診療所一覧表 (2/6)

市町村名	施設名称	住所
別府市	高橋内科医院	朝見1-2-17
	つねとみ内科胃腸科クリニック	中須賀本町3組
	たなか乳腺・外科・内科クリニック	中央町8-30
	佐藤整形外科医院	中央町8-20
	さかい内科医院	大畑6組
	しまざき耳鼻咽喉科	大畑2-2
	松井小児科医院	大畑1組2
	和幸苑診療所	大字野田1494-1
	大分先端画像診断センター (特養) 借楽園医務室	大字北石垣字雁屋沢津811-5 大字南立石2170-14
	くらた医院	堀田4-2
	太陽の家医務室 (特養) 楼蘭医務室	大字内竈1393-2 小倉4-3
	別府ナーシングホーム泰生園診療所 (福) 大野記念会 軽費老人ホーム福寿園	大字鶴見字中山田1068-1 大字鶴見字岡1573
	うちくら内科	馬場1-5
	安倍内科医院	大字鶴見936-1
	社会福祉法人カリタスの園 紅葉寮附属診療所	大字鶴見60-2
	陸上自衛隊別府駐屯地医務室	大字鶴見4548-143
	大分県厚生連健康管理センター	大字鶴見4333
	原嶋内科医院	荘園町6-4
	衛藤小児科医院	荘園1組-3
	牧野リウマチ整形外科クリニック	船小路町2-36
	みなと眼科クリニック	船小路町102-1
	吉武内科医院	扇山町 8組
	飛田内科外科クリニック	扇山9組-3
	あおい産婦人科	石垣東8-2-31
	にしむら皮ふ科医院別府診療所	石垣東8-5-21
	こだま脳神経外科クリニック	石垣東8-2-35
	古城循環器クリニック	石垣東6-3-24
	新森内科クリニック	石垣東5-1-25
	矢田子どもクリニック	石垣東4-5-4
	(特養) 石垣一燈園医務室	石垣東3-726
	久保おなか・おしりクリニック	石垣東3-5-15
	おいしい皮フ科クリニック	石垣東3-1-34
	福田内科医院	石垣東3-4-12
	金子内科医院	石垣東1-7-27
久保田クリニック	石垣東10-4-17	
河野小児科医院	石垣西7-8-10	

表 2.54 診療所一覧表 (3/6)

市町村名	施設名称	住所
別府市	いとう循環器・麻酔科クリニック	石垣西7-2147-1
	右田眼科	石垣西7-8-19
	ミヨシ医院	石垣西2-3-30
	(特養) 別府石垣園診療所	石垣西2-1-31
	ケアハウス別府石垣園	石垣西2-1-31
	北崎医院	青山町7-65
	別府市医師会地域保健センター	西野口町15-33
	あべ消化器・内科クリニック	新別府4組
	中村たかクリニック	新港町1-30
	安部第一医院	上野口町3-40
	木下医院	上田の湯町1-7
	木村クリニック	上田の湯町17-8
	末宗内科医院	上田の湯町13-3
	古城小児科医院	上人仲町4-22
	垣迫内科医院	松原町6-12
	なごみ診療所	山の手町9-39
	阿部玉晨堂診療所	山の手町5-32
	青山整形外科クリニック	山の手町17-1
	村上神経内科クリニック	山の手町14-30
	武井医院	幸町11-20
	渡邊医院	光町4-11
	明石Mクリニック	御幸9組
	岡嶋医院	元町16-9
	堀循環器科内科クリニック	亀川浜田町2-63 7ルイン・コート亀川1F
	亀川精神保健クリニック	亀川浜田町3
	(特養) 友和苑診療所	亀川東町8-20
	宮崎クリニック	亀川東町27-37
	養護老人ホーム亀川和幸苑 医務室	亀川東町11-1
	かめがわ耳鼻咽喉科	亀川四の湯町9-1
	かめがわ皮膚科	亀川四の湯町5-17
	ヒロセ内科医院	駅前本町5-23
	高木眼科医院	駅前町5-5
	べっぶ在宅・訪問クリニック	荘園9組1 セスナビル3階
	皮フ科 河野クリニック	荘園1-1
いっとうえん診療所	堀田4組	
中山レディースクリニック	石垣西4-1-29	
別府駅ゆのまち内科・胃と腸クリニック	駅前町12-13	
厚生労働省第二共済組合西別府病院診療部	大字鶴見4548	
厚生労働省第二共済組合別府医療センター診療部	大字内籠1473	

表 2.55 診療所一覧表 (4/6)

市町村名	施設名称	住所
由布市	立川眼科	挾間町挾間276-2
	森本整形外科クリニック	挾間町挾間267
	何松内科循環器科	挾間町北方757-3
	新こどもクリニック	挾間町北方53
	さとう消化器・大腸肛門クリニック	挾間町北方19-1
	大分県のぞみ園診療所	挾間町赤野340
	ごとう医院	挾間町向原350
	(特養)若葉苑	挾間町向原1215-2
	川崎内科	挾間町古野263-1
	国立大学法人大分大学保健管理センター挾間健康相談室	挾間町医大ヶ丘1-1
	(特養)白心荘	湯布院町川北平原1354-13
	(特養)温水園診療所	湯布院町川北1964
	南由布クリニック	湯布院町川北1112-44
	親せつや醫院	湯布院町川南68-2
	陸上自衛隊湯布院駐屯地医務室	湯布院町川上941
	足立クリニック	湯布院町川上2922-1
	ゆずの木クリニック	湯布院町川上2713-2
	秋吉医院	湯布院町下湯平90-2
	宮崎医院	庄内町大龍字横井手下2357-1
	佐藤医院	庄内町大龍2164-1
	(特養)情和園医務室	庄内町西長宝870-1
	おざきホームケアクリニック	庄内町庄内原828-1
	庄内診療所	庄内町柿原280-1
	養護老人ホーム 寿楽苑	庄内町柿原1602
	(特養)慶寿苑医務室	庄内町柿原1569-1
	Medical Empowerment Station 陣屋の里	挾間町鬼瀬971-6
	ひろたクリニック	挾間町北方字下角53
宇佐市	中島眼科	東高家1209-6
	森若医院	大塚558
	クリニックオアシス	大字和氣477-1
	(医)賀来内科医院	大字北宇佐字前田1621-1
	宇佐レディースクリニック	大字法鏡寺字川上366-1
	はたで眼科	大字法鏡寺205-1
	轟木整形外科	大字南宇佐766
	宇佐高田地域成人病検診センター	大字南宇佐635
	いしだ内科	大字長洲字塚前2241
	玄々堂整形外科	大字石田33-2
	(特養)宇水園	大字幸島299-2
	佐藤レディースクリニック	大字上田字天神1060-2

表 2.56 診療所一覧表 (5/6)

市町村名	施設名称	住所
宇佐市	吉田耳鼻咽喉科	大字上田字寺ノ前170-12
	くぼたクリニック	大字上田字高塚81-1
	上田医院	大字上田489
	瀬口皮膚科	大字上田1009-2
	末永耳鼻咽喉科医院	大字上時枝198-2
	玄々堂泌尿器科	大字四日市字瓦塚19-1
	くまのみどう小児科	大字四日市字瓦塚10-1
	宮原医院	大字四日市1486-6
	宇佐リハビリ診療所	大字山本1658
	宇佐ナーシングホーム 泰生園診療所	大字山下字下坂本2100
	養護老人ホーム 和喜久の杜	大字高森1302-2
	にしむら皮ふ科医院	大字葛原780-1
	内科原澤医院	大字下高家1124-1
	パナソニックSN九州株式会社大分健康管理室	上田東上田2111
	アドテック株式会社内診療所	上田1770-1
	(医) 藤心会 黒田整形外科	上田1510
	植山循環器科内科クリニック	四日市76
	桐田眼科医院	四日市2622
	渡辺医院	四日市1222-1
	レディースクリニック松本醫院	貴船町1-32
	時枝内科医院	葛原777-1
	宗豫医院	下時枝549
	院内中央医院	院内町大副483-1
	宇佐市立(特養)妙見荘	院内町御沓448-1
	(医) 古荘医院原口診療所	院内町原口字柿添589-2
	(医) 悠久会 いしばしの里クリニック	院内町櫛野167-1
	(医) 悠隆会 安心院整形外科医院	安心院町木裳413-1
	村上医院	安心院町木裳237
	(特養) 妻垣荘診療所	安心院町妻垣401
	安心院中央医院	安心院町下毛字香田2109-5
古荘医院	安心院町下毛2064-11	
安心院クリニック	安心院町下毛2015	
日出町	酒井医院	日出町豊岡字石田755-3
	(特養) 暁谷苑診療所	日出町藤原5708-3
	救護施設大分県温泉寮医務室	日出町藤原4617
	矢野小児科医院	日出町大字豊岡6100-251
	サン・コミュニティ大神医務室	日出町大字大神字寒水1402-6
	吉岡内科医院	日出町大字川崎字内野5240-5
川崎診療所	日出町大字川崎507-3	

表 2.57 診療所一覧表 (6/6)

市町村名	施設名称	住所
日出町	土屋会 八重眼科医院	日出町大字川崎3-1
	てしまこどもの杜クリニック	日出町3902-3
	岡田内科クリニック	日出町3902-2
	松本整形外科クリニック	日出町3870-3
	こうまつ循環科内科クリニック	日出町3852-6
	さくら医院	日出町3839-7
	金田耳鼻咽喉科医院	日出町3834-9
	日出中央医院	日出町3470-8
	江本眼科	日出町3278-1
	大石内科医院	日出町2919

表 2.58 歯科診療所一覧表 (1/3)

市町村名	施設名称	住所
別府市	セイノ歯科医院	野口元町3-38
	(医)北極会 しろくま歯科矯正歯科	餅ヶ浜町9-39
	えびたに歯科医院	餅ヶ浜3-25
	北浜さとう歯科クリニック	北浜2-7-18
	(医)尚歯会 矢田歯科医院	北浜1-11-9
	谷口歯科医院	北浜1-2-25
	ぞう歯科クリニック	北中7-1
	歯科清岡デンタル・クリニック	平田町6-23
	はまわきマハロ歯科	浜脇2-2-6
	馬場歯科医院	楠町1-27
	ガーデン歯科クリニック	南立石一区2組
	友岡歯科医院	田の湯町9-12
	高橋あきお歯科	田の湯町12-25 アリュールアクセル1F
	兼子矯正歯科クリニック	田の湯町10-29
	歯科アサノ医院	鶴見4083-13
	ウエダ歯科	大畑6-1
	溝部歯科医院	大畑2-1
	B & A 矯正歯科クリニック	大字南立石字中津留2171-21
	イトセ歯科医院	南荘園町20組
	秋本歯科医院	大字鉄輪字脇ノ前681
	鉄輪歯科クリニック	大字鉄輪129-1
	ルミエール歯科	大字鶴見字木ノ原2878-1
	為末歯科クリニック	大字新別府6-2
	荘園豊田歯科	大字鶴見字五反4209-20
	ツルミ山村歯科医院	馬場1-8
	おたべ歯科医院	荘園町8-1
	しんぐう歯科医院	荘園町3-2
	安部徹歯科医院CTインプラントオフィス	荘園9-1 セスナビル2階
	(医)明日葉会 土屋歯科口腔外科クリニック	船小路町6-14
	別府さほ歯科クリニック	船小路町4-43 テレビアンビル2F
	ふじた歯科医院	扇山町9-2
	扇山矢田歯科医院	扇山町13-6
	(医)興裕会 イルカデンタル	扇山1-4
	加賀谷歯科医院	千代町115-1
新森歯科クリニック	石垣東5-1-25	
岩尾歯科医院	石垣東3-4-16	
石垣鶴田歯科医院	石垣西8-5-8	
西林歯科医院	石垣西8-1-51 リハ' 590 2F	
高橋歯科医院	石垣西1-280	



表 2.59 歯科診療所一覧表 (2/3)

市町村名	施設名称	住所
別府市	酒本歯科医院	青山町3109-2
	別府口腔保健センター	西野口町15-33
	新港イトセ歯科	新港町5-1
	しゅんたろう歯科クリニック	新港町2-82(2階)
	大本歯科医院	上田の湯町3-33
	マスタ歯科医院	上田の湯町17-24
	セント歯科	上田の湯町12-33
	上人豊田歯科	上人仲町700-1
	イイダ歯科	上人仲町1-4
	目代歯科医院	上人西町3-2
	脇歯科	小倉4組
	歯科柳川医院	秋葉町8-21
	関の江歯科医院	古市町北新田24-2
	栴田歯科医院	亀川浜田町4-10
	伊東歯科医院	亀川東町1996-1
	豊島歯科医院	亀川中央町5-38
	姫山歯科診療所	亀川中央町29-10
	歯科医院丸尾崎	西野口町15-36
	つみき歯科	駅前町12-11
	医療法人社団活生会 安寿歯科大分院	北石垣915-2
まつもと歯科医院	大分県幸町7-11	
兼子矯正歯科クリニック	田の湯町10-29 丸子ビル2F	
由布市	木本歯科クリニック	挾間町挾間字鳥帽子456-1
	小原歯科医院	挾間町挾間356-1
	かわかみ歯科	挾間町北方13-1
	吉村歯科クリニック	挾間町古野204-5
	酒井歯科	湯布院町塚原40-12
	歯科吉村医院	湯布院町川南335
	野上歯科クリニック	湯布院町川南273-1
	田代歯科医院	湯布院町川上2935-4
	フォレスト・デンタル・クリニック	湯布院町川上1181-14
	小野歯科医院	庄内町大龍2346-1
	ヒロ歯科クリニック	庄内町柿原305-2 花菱ハイム1F
	宇佐市	佐藤歯科医院
いわお歯科		大字別府字下居ヤシキ61-2
池田歯科医院		大字樋田98
うしろだ歯科医院		大字南敷田726-1
石川歯科医院		大字南宇佐2429-7
田中歯科医院	大字長洲688	

表 2.60 歯科診療所一覧表 (3/3)

市町村名	施設名称	住所
宇佐市	石部歯科医院	大字長洲545
	江本歯科医院	大字長洲369
	美濃歯科医院	大字長州3702-2
	なの花歯科	大字辛島字白木192-1
	たきがみ歯科クリニック	大字辛島203
	宇佐矯正歯科クリニック	大字辛島167
	森吉歯科医院	大字上田951
	中島デンタルクリニック	大字上高家1378-1
	石部ファミリー歯科医院	大字江須賀4055-4
	蜷木歯科医院	大字岩崎字御勝田1243-4
	長浦歯科医院	大字岩崎373-1
	そのき歯科医院	大字葛原字津房766-1
	たえん歯科	大字下時枝字坊藤568-1
	糸口歯科診療所	大字猿渡1030-1
	金子歯科医院	大字四日市2872-6
	田島歯科医院	辛島渚330-6
	相良歯科医院	住吉町2-28-3
	中島歯科医院	四日市1267
	谷歯科医院	院内町大副498-2
	安心院わたなべ歯科	安心院町木裳380-2
歯科久恒医院	安心院町下毛2145	
日出町	フォレスト歯科口腔外科クリニック	日出町鰐沢3641-1-1
	一宮歯科医院	日出町豊岡679-1
	第二谷口歯科医院	日出町大字豊岡385-1
	河野歯科医院	日出町川崎807-11
	ALPS SUNRISE CLINIC	日出町字北横町2990-3他
	まつもと歯科	日出町3858-8
	デンタルクリニック襟	日出町3853-13
	溝部歯科医院	日出町3480-7
	(医)山下歯科医院	日出町3184
	大原歯科医院	日出町3115-18
	脇歯科医院	日出町1661-18

### **3. 鶴見岳・伽藍岳における火山防災事業の現状**

#### **3.1 火山防災マップの整備状況**

##### **3.1.1 鶴見岳・由布岳火山防災マップ (H16.3)**

大分県では、平成16年3月に「鶴見岳・由布岳火山防災マップ」を作成・公表した。火山防災マップは、関係各市町村との協議の上、A1サイズ(8つ折り形式でA4サイズ)片面印刷の壁掛けタイプ(重要な情報を半面に集約させてA2サイズでの使用も可能)として作成されている。

火山防災マップは、一般的に、公表を前提とし普段は火山災害になじみのない一般住民や観光客等を対象として作成される。そのため、不必要な不安や誤解を避けるため、記載する内容や精度、図の大きさや表現方法等に関して十分吟味して作成される。鶴見岳・由布岳火山防災マップの記載内容は、すでに他火山で公表されたマップで示されている基本的な掲載項目も参考として、選定されている。

火山防災マップを図3.1に、マップのうち主題図である災害予想区域図(ハザードマップ)部分を図3.2に示す。

このA1サイズの火山防災マップは、「公共掲示用A1判マップ」と呼ばれ、これを含めて以下に示す4タイプの火山防災マップが同時に作成された。

- 公共掲示用A1版マップ(A1判片面印刷8つ折り)
- 住民配布用冊子版マップ(A4判小冊子)
- 観光用ポスター版マップ(A2判片面印刷)
- 観光用ビラ版マップ(A4判両面印刷(縦3つ折り))



図 3.1 A1 サイズ火山防災マップ (H16.3)

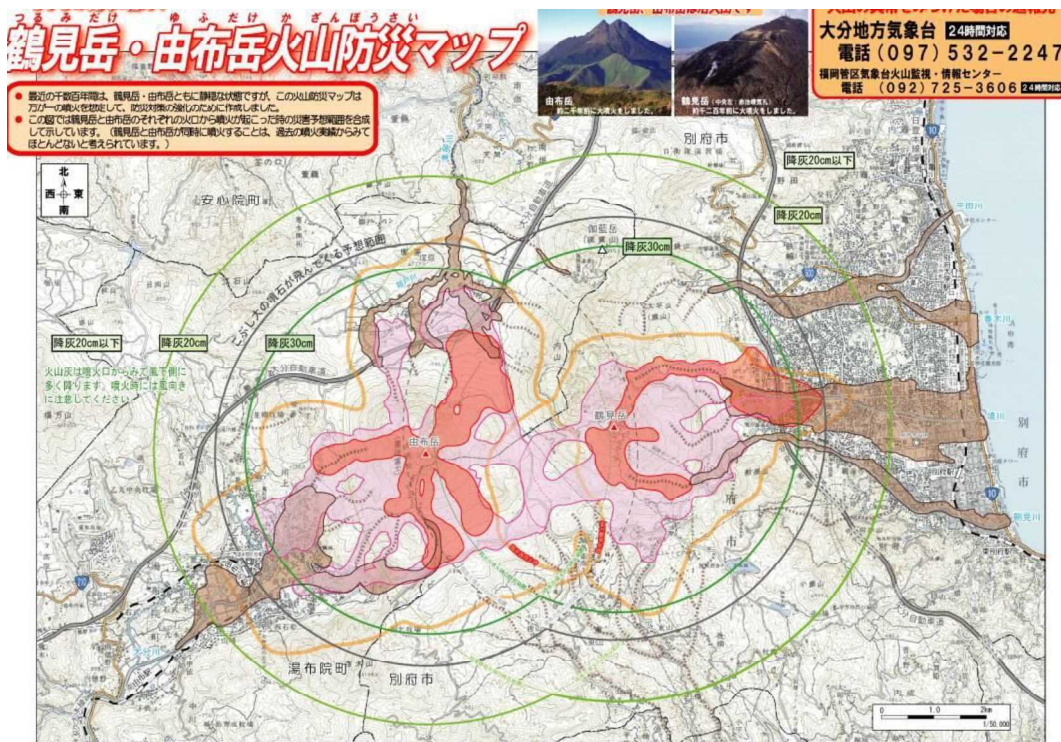


図 3.2 A1 サイズ火山防災マップ (H16.3) の災害予想区域図 (ハザードマップ) 部分

### 3.1.2 由布岳・鶴見岳・伽藍岳火山防災マップ (H18.6)

「鶴見岳・由布岳火山防災マップ」の公表後、気象庁が伽藍岳を「鶴見岳・伽藍岳」としてBランクの活火山に指定したことを踏まえ、「伽藍岳火山防災マップ検討委員会」を設置して火山防災マップを見直し、平成18年3月に「由布岳・鶴見岳・伽藍岳火山防災マップ」を新たに作成するとともに、各種火山防災マップも更新された。

平成18年に新たに見直された4種類の火山防災マップの記載内容について、以下に示す。

### (1) 住民配布用冊子版マップ

一般住民向けに作成された A4 判小冊子で全 28 ページ（表紙や目次等を含む）である（図 3.3）。

その利点を最大限に活かし、紙面構成（掲載順序）にストーリー性をもたせることにより、ユーザーがスムーズな流れで読んでいけるよう心がけて作成されている。

3 火山の概要（生い立ち）や火山の恵みについても記載し、当該火山の基礎知識を学習できるマップ構成であり、読み物としての読み手の取り付きやすさ、親しみやすさにも配慮されている。学校教材としても使用できるようになっている。



図 3.3 住民配布用冊子版マップ（A4 判小冊子）（H18. 6）の表紙

## (2) A1 片面版マップ

A1 片面版は、図 3.4 に示すように、3 火山の災害予想区域図のほか、避難に関する情報等、最低限必要となる情報を厳選して掲載されており、3 火山の災害予想区域図だけで紙面の 60% 程度を占めている。

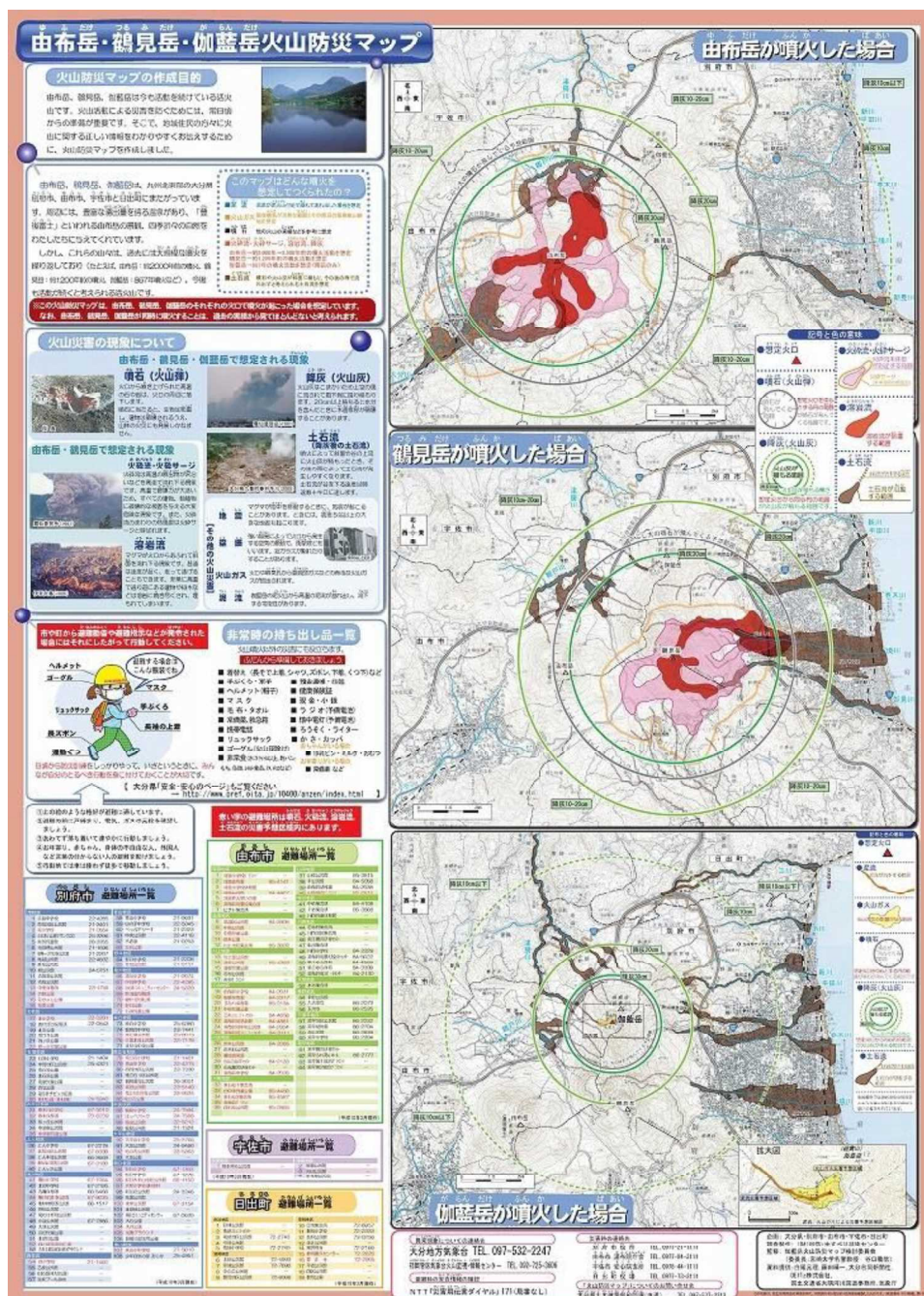


図 3.4 A1 片面版火山防災マップ (H18.6)

### (3) 観光用ポスター版マップ

観光客や登山客向けマップは、住民向けマップよりも更に内容を簡略化し、以下に示すような必要最低限の内容を理解してもらうものとして作成されている。

- ・鶴見岳・伽藍岳、由布岳は、活火山であること（それ故の「恵み」も多いこと）
- ・現在は、避難に至る規模の噴火が生じる可能性は低いと考えられていること
- ・地元では、火山防災マップ等の防災対策がすすめられていること

公共施設や主要観光地等観光客や登山者の目につきやすい場所への掲示を前提とし、ポスター形式の「大判サイズ」で目を引きやすいものである必要があるため、観光用ポスター版マップの大きさは、A2判として作成されている（図 3.5）。

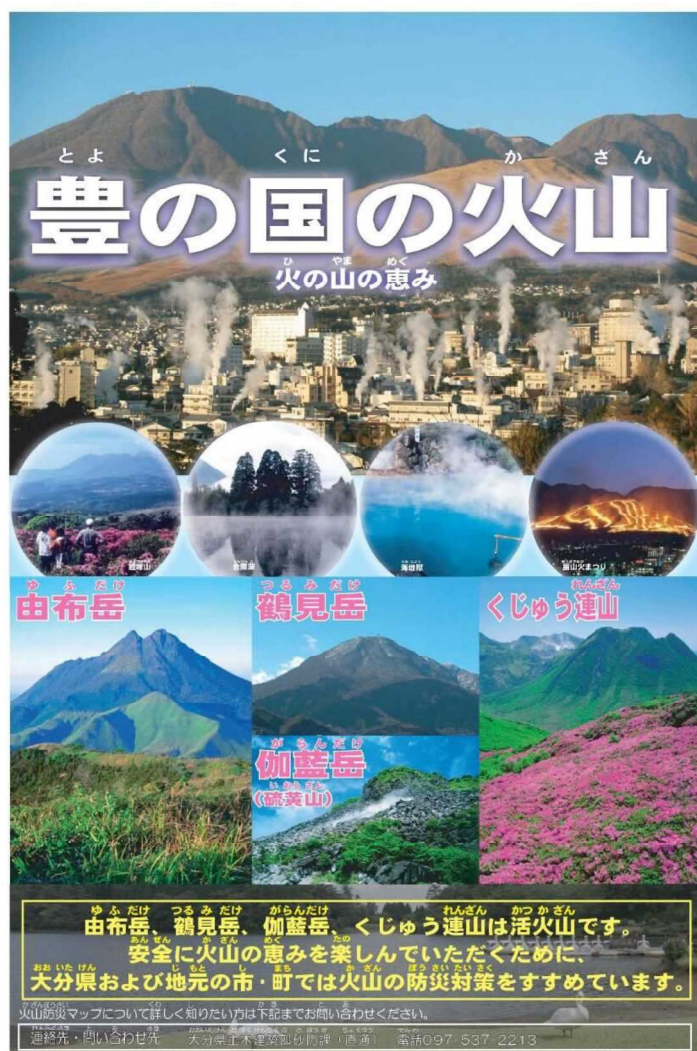


図 3.5 観光用ポスター版火山防災マップ (H18.6)



#### (4) ビラ版マップ

観光客・登山者等向けとして、観光施設や宿泊施設等の常備したり（一般にバインダーやクリアーファイル形式の中に一緒に綴じている）、あるいは持ち帰り用としてA4判のビラ形式（A4判両面印刷、たて3つ折り）のマップとして作成されている。掲載内容は各国語版とも同一となっているが、日本語版の他に、英語版、韓国語版、中国語版の4種類が作成されている（図 3.6）。



図 3.6 ビラ版火山防災マップ (H18.6)

### 3.1.3 鶴見岳・伽藍岳火山防災マップ (H28.5)

「由布岳・鶴見岳・伽藍岳火山防災マップ」の公表後、平成 23 年の霧島山（新燃岳）噴火や、平成 26 年の御嶽山噴火等の火山災害や、東日本大震災の教訓等から、火山防災の考え方が大きく変わった。そのことから、鶴見岳・伽藍岳において、火山活動が活発化した場合の総合的な避難等の火山防災対策を平常時から共同で検討するため、平成 26 年 2 月に「鶴見岳・伽藍岳火山防災協議会」が設立され、県や関係市町（別府市、由布市、宇佐市、日出町）、防災関係機関に、火山に関する専門家を加え、平時からの火山防災について検討する体制が整備された。この会議で、噴火の想定が一部変更されるとともに、新たに噴火警戒レベルが平成 28 年に導入されることとなった。

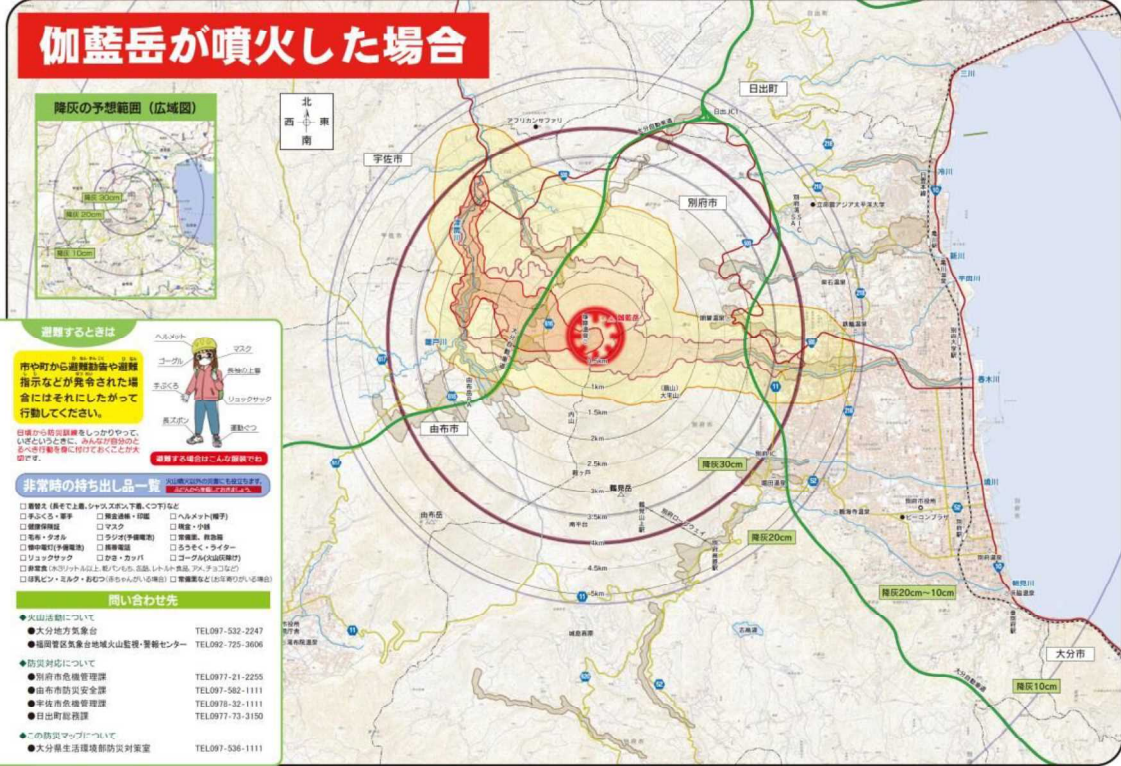
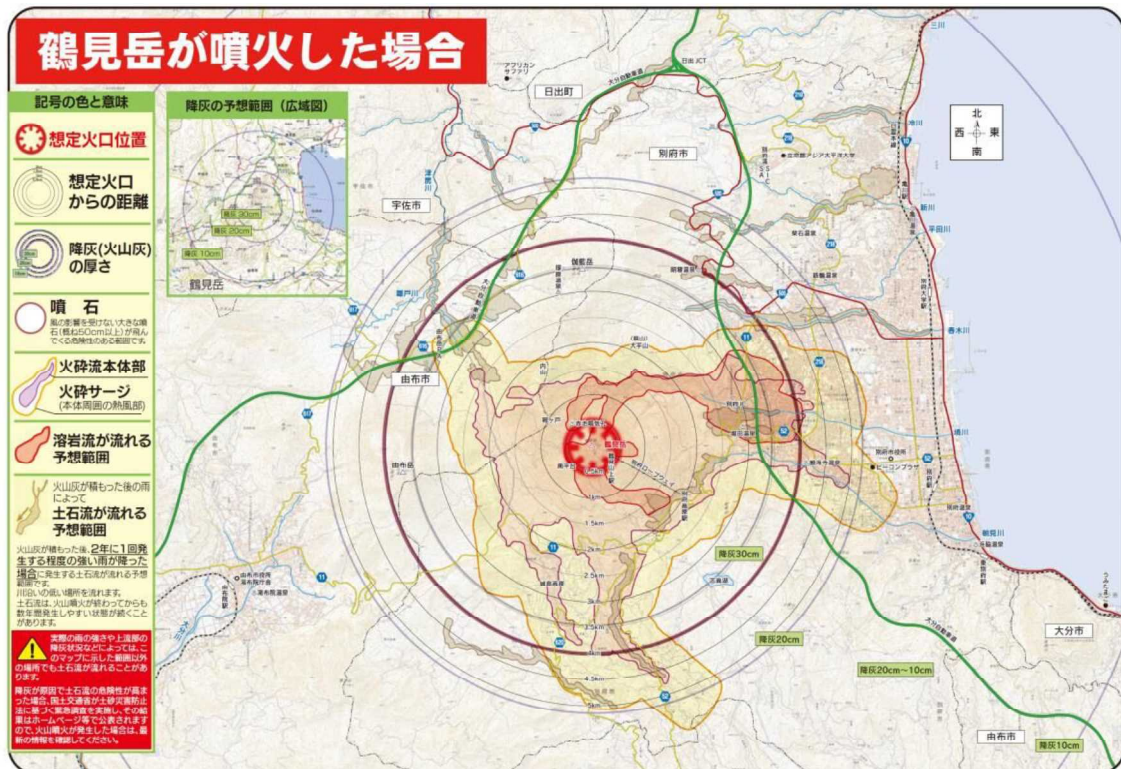
このような新たな取り組みを反映し、最新の情報を、地域住民や登山者・観光客の方々に火山に関する様々な知識を分かりやすく伝え、必要な備えに役立ててもらうために、「鶴見岳・伽藍岳火山防災協議会」で内容を検討のうえ、平成 28 年 5 月に、前回の火山防災マップ等を改定し公表した。

# (1) A1 片面版マップ

A1 片面版は、2 火山の災害予想区域図のほか、噴火警戒レベルの説明、必要な防災対応、避難に関する情報等が掲載されている。火山防災マップを図 3.7 に、マップのうち主題図である災害予想区域図（ハザードマップ）部分を図 3.8 に示す。



図 3.7 A1 片面版火山防災マップ (H28.5)



この地図は、国土地理院長の承認を得て、同院発行の電子地形図 25000 及び電子地形図 (タイル) を複製したものである。(承認番号 平 27 情標、第 1 3 4 4 号) また、この地図を第三者がさらに複製する場合には、国土地理院の長の承認を得なければならない。

図 3.8 A1 サイズ火山防災マップ (H28.5) の災害予想区域図 (ハザードマップ) 部分

## (2) 住民配布用冊子版マップ

一般住民向けに作成された A4 判小冊子で全 28 ページ（表紙や目次等を含む）である（図 3.9）。

平成 18 年 6 月版同様、ストーリー性をもたせ、スムーズな流れで読んでいけるような紙面構成（掲載順序）となっている。活火山や噴火現象、鶴見岳・伽藍岳の概要（生い立ち）といった火山の基礎知識、必要な防災対策、火山活動に関する情報について判りやすくとりまとめられている。



図 3.9 住民配布用冊子版マップ（A4 判小冊子）（H28.5）の表紙

### (3) ビラ版マップ

観光客・登山者等向けとして、観光施設や宿泊施設等に常備したり、あるいは持ち帰り用としてA4判のビラ形式(A4判両面印刷、縦3つ折り)のマップとして作成されている。掲載内容は各国語版とも同一となっているが、日本語版の他に、英語版、韓国語版、中国語版(簡体字・繁体字)の5種類が作成されている(図3.10)。



図 3.10 ビラ版火山防災マップ (H28.5) (日本語版の表面)

## 3.2 砂防及び治山事業による施設整備状況

### 3.2.1 既往施設

鶴見岳・伽藍岳周辺における溪流のうち、噴火時に土石流等の発生が想定される流路沿いに整備されている既往施設（砂防・治山）の位置図を図 3.11 に示す。また、これらの溪流諸元について表 3.1 に、施設諸元について表 3.2 に整理した。施設に関する資料は、土石流危険溪流カルテ（平成 12 年度調査）、土砂災害防止法に関する基礎調査における区域調書（平成 22～25 年度調査）から整理した。なお、これらの資料のない溪流については、地形図や空中写真から既往施設の基数や位置のみを整理するものとした。また、表 3.1 に示した施設の基数は、各流域の谷出口より上流側の施設基数について整理した。砂防施設は 19 基、治山施設は 219 基、計 238 基配置されている。

鶴見岳東麓の別府市方面の流域については、砂防施設の整備が進捗している。その一方で、土石流危険溪流としての保全対象の少ない津房川、由布川及び古挟間川については、現状で砂防施設整備がほとんど実施されていない。土石流危険溪流とは異なる本川沿いの水系的な土砂調節を目的としていると想定される、津房川の戦川砂防堰堤や小挟間川砂防堰堤等施設が整備されている箇所もあるが、その数は多くない。一方、治山施設については、比較的広範囲にわたって整備されている。

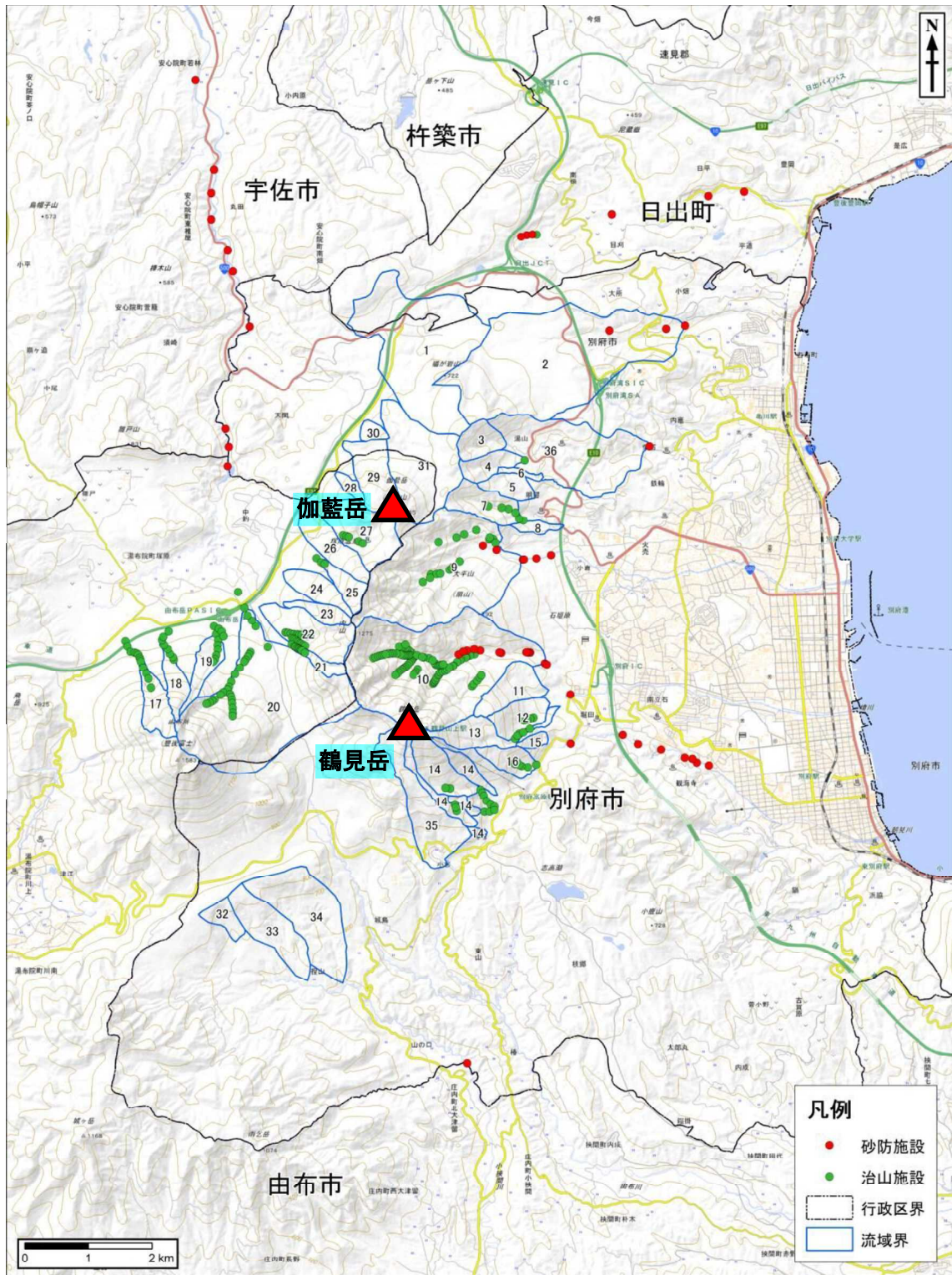


图 3.11 既往施設（砂防・治山）分布



表 3.1 対象流域（40 溪流）諸元一覧表

溪流 ID	旧火山防災 マップ対象溪流		土石流危険溪流		流域面積 (km <sup>2</sup> )	施設基数(基準点上流)		
	鶴見岳	伽藍岳	溪流番号	溪流名		砂防	治山	合計
1		●	03-341 I-003	三川	2.62	0	0	0
2		●	03-202 I-056	冷川	4.25	3	0	3
3		●	03-202 I-044	湯山川②	0.33	0	0	0
4		●	03-202 I-043	湯山川①	0.30	0	1	1
5		●	03-202 I-031	平田川①	0.24	0	0	0
6			03-202 I-042	野田川	0.06	0	0	0
7		●	03-202 I-030	とび川	0.52	0	6	6
8			03-202 I-029	明礬川	0.11	0	0	0
9	●	●	03-202 I-028	春木川	3.11	3	17	20
10	●	●	03-202 I-027	境川	3.85	12	87	99
11	●		03-202 I-026	板地川	0.49	0	0	0
12	●				0.37	0	4	4
13	●		03-202 I-025	堀田川②	0.50	0	5	5
14-1			03-202 I-024_1	堀田川①(A)	0.48	0	0	0
14-2	●		03-202 I-024_2	堀田川①(B)	0.65	0	2	2
14-3			03-202 I-024_3	堀田川①(C)	0.04	0	0	0
14-4			03-202 I-024_4	堀田川①(D)	0.14	0	3	3
14-5			03-202 I-024_5	堀田川①(E)	0.03	0	0	0
15			03-202 III-003_0	南立石川⑦	0.11	0	0	0
16			03-202 III-002_0	南立石川⑥	0.30	0	7	7
17	●				0.49	0	7	7
18	●		05-364 II-042_1	津房川	0.41	0	5	5
19	●				0.37	0	7	7
20	●				3.43	0	27	27
21	●				0.19	0	15	15
22	●	●	05-364 I-054	中釣川②	0.91	0	19	19
23	●	●			0.30	0	0	0
24	●	●			0.41	0	0	0
25		●			0.35	0	2	2
26		●			0.46	0	0	0
27	●	●	05-364 II-041	温泉川	0.99	0	5	5
28		●	03-202- II-002	河敷川	0.19	0	0	0
29		●		河敷川	0.64	0	0	0
30		●			0.12	0	0	0
31		●			1.52	0	0	0
32	●				0.23	0	0	0
33	●				0.79	0	0	0
34	●				1.39	0	0	0
35	●				1.13	0	0	0
36		●	03-202- I-045_2	湯山川③	2.09	1	0	1