

# No.5 佐伯市本匠

## 【箇所の条件、特徴】

### ○気象条件（気象庁観測地点「佐伯」平年値）

- ・年間降水量 2,119mm
- ・年平均気温 16.7℃
- ・日最高気温 20.9℃
- ・日最低気温 12.9℃

### ○地質条件

（国立研究開発法人 産業技術総合研究所 地質情報研究部門  
「20万分の1日本シームレス地質図」により判定）

- ・中期ジュラ紀付加体 混在岩

### ○土壌の状態

- ・泥岩を中心に様々な礫径の風化母材で構成、水通りが良い

### ○標高・傾斜・方位

- ・標高334m、傾斜35度、北向き斜面

### ○類似すると考えられる県下のエリア

- ・海洋性堆積岩である秩父帯に該当する
- ・津久見市、臼杵市・臼杵市野津町・豊後大野市三重町・  
豊後大野市清川村・豊後大野市緒方町の一部

## 【設置時点の詳細】

○植栽時期：2024年3月

○植栽樹種、本数（右表）

○植栽密度：2,000本/ha

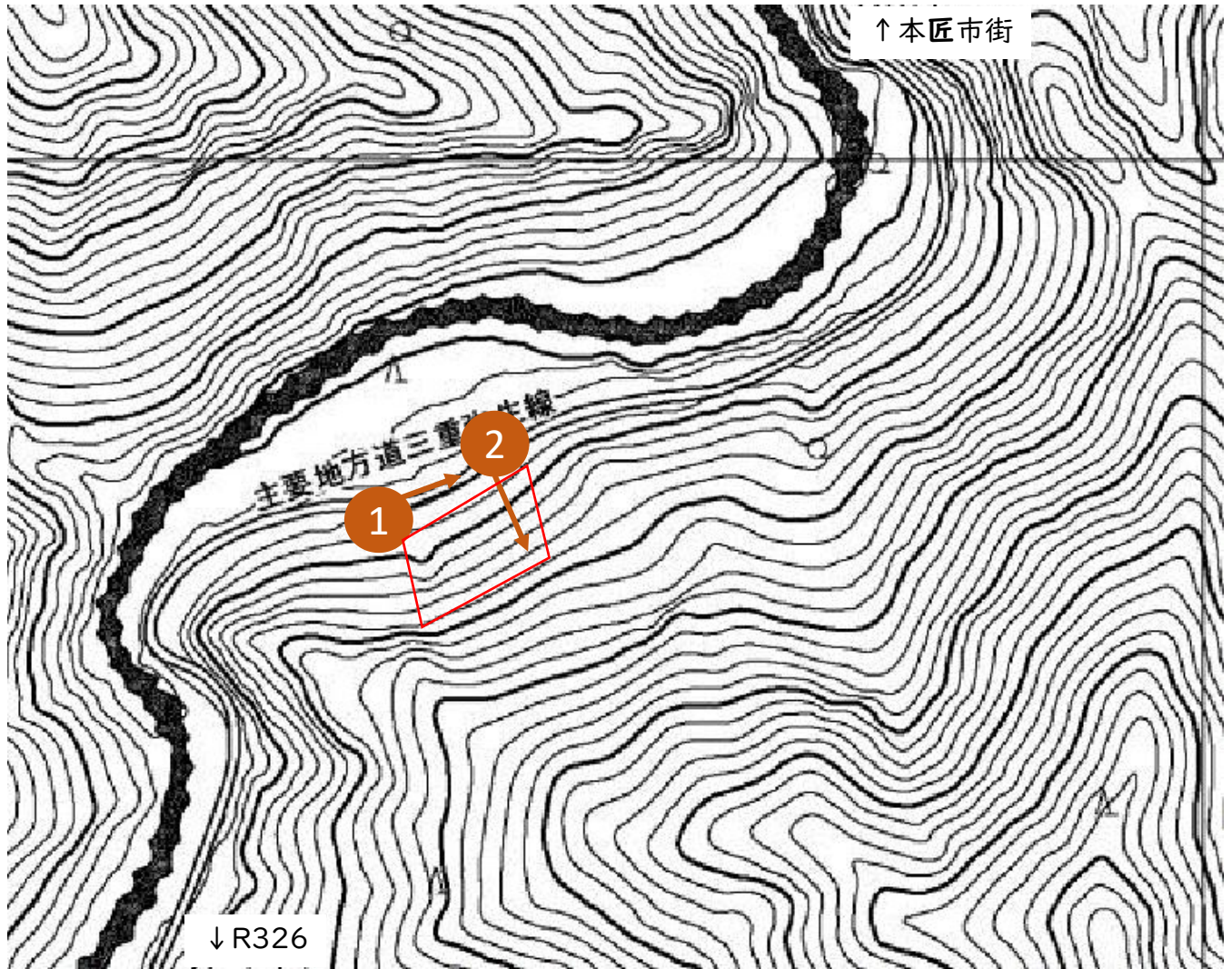
区分	品種	本数
特定苗木	県佐伯6号	60本
	県佐伯13号	60本
	県日出3号	60本
	県日田15号	60本
	高岡署1号	60本
	県始良20号	60本
在来品種	シャカイン	60本
	タノアカ	60本

# No.5 佐伯市本匠

## 【位置、行き方の詳細】

○地点座標

・N32° 55' 08.01" E131° 39' 17.01"



1



2

# No.5 佐伯市本匠

## 【植栽配置図】



## 【CS立体図】

