

No.16 中津市耶馬溪町

【箇所の条件、特徴】

○気象条件（気象庁観測地点「耶馬溪（雨量）院内（気温）」平年値）

- ・年間降水量 1,945mm
- ・年平均気温 14.9℃
- ・日最高気温 20.6℃
- ・日最低気温 10.0℃

○地質条件

（国立研究開発法人 産業技術総合研究所 地質情報研究部門
「20万分の1日本シームレス地質図」により判定）

- ・新生代第三紀メッシニアン期 安山岩・玄武岩質安山岩

○土壌の状態

- ・土層が深く礫混じり、土壌粒子のバランスが良い

○標高・傾斜・方位

- ・標高545m、傾斜20度、北西向き斜面

○類似すると考えられる県下のエリア

- ・英彦山火山岩類のエリアで、同時期の宇佐火山岩類と同様
- ・英彦山火山岩類だけでも日田市旧津江地域の大半を占める

【設置時点の詳細】

○植栽時期：2024年3月

○植栽樹種、本数（右表）

○植栽密度：2,000本/ha

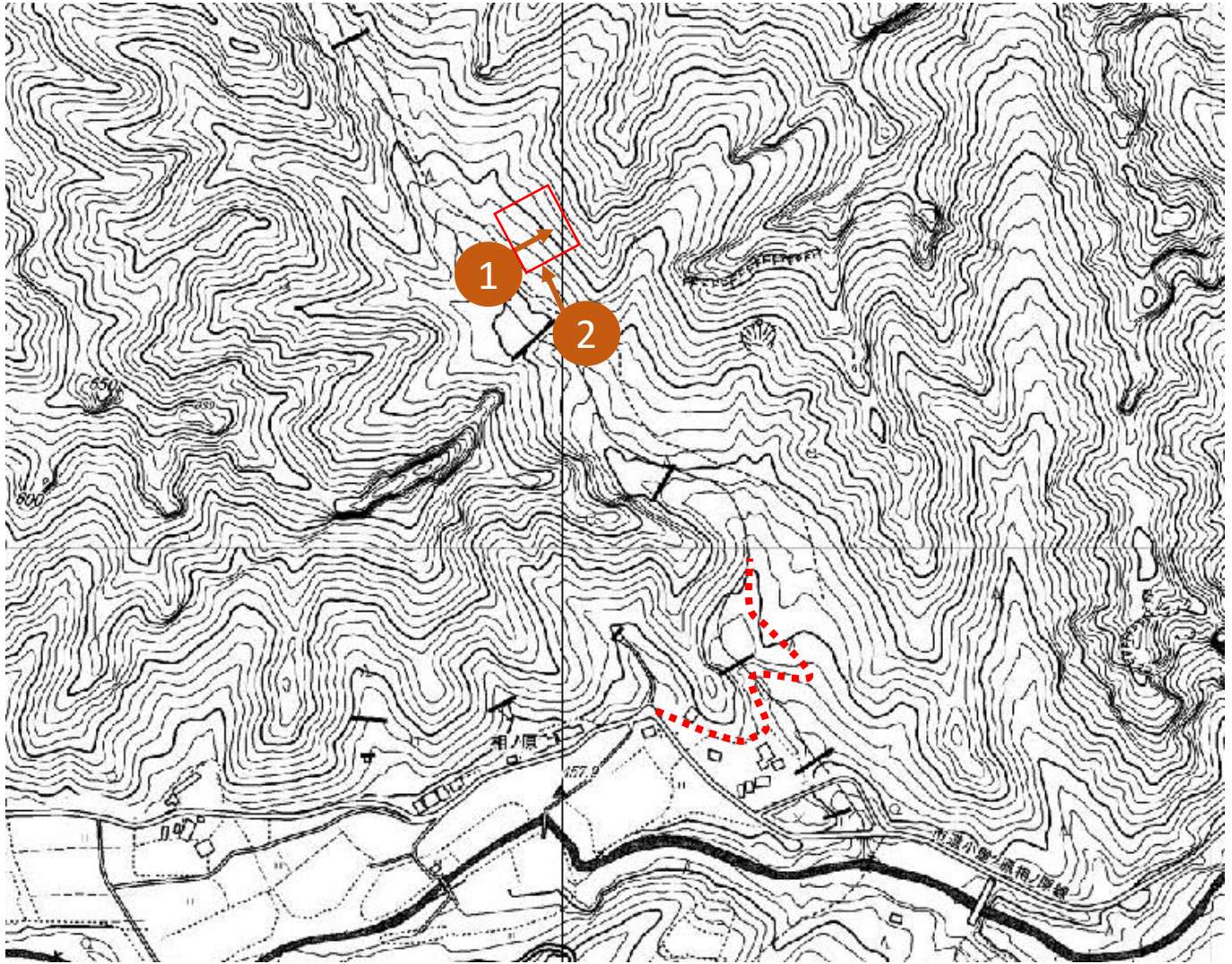
区分	品種	本数
特定苗木	県佐伯6号	60本
	県佐伯13号	60本
	県日出3号	60本
	県日田15号	60本
	高岡署1号	60本
	県始良20号	60本
在来品種	シャカイン	60本
	タノアカ	60本

No.16 中津市耶馬溪町

【位置、行き方の詳細】

○地点座標

・N33° 21' 19.20" E130° 53' 09.36"



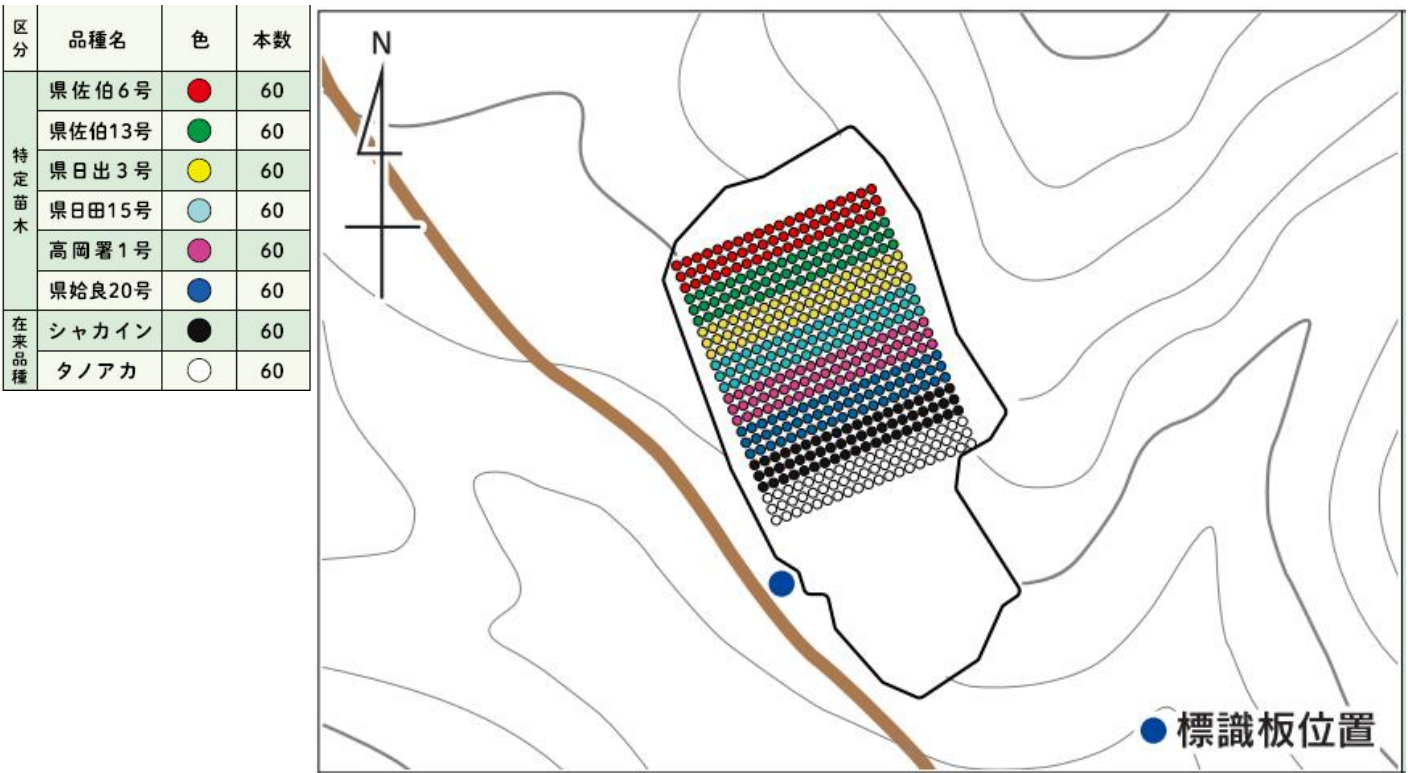
1



2

No.16 中津市耶馬溪町

【植栽配置図】



【CS立体図】

