

稲葉ダムだより

発行: 稲葉ダム安全衛生連絡協議会
事務局 鹿島・大林・さとうJV 稲葉ダム本体建設工事事務所
竹田市大字下坂田830
TEL 0974-66-3939 FAX 0974-66-3940

梅雨の季節を前に、稲葉ダム近隣地区の皆様におかれましてはご健勝のことと存じます。平素はダム建設工事に格段のご理解とご協力を頂き有難うございます。

当工事におきましては、本体工事、貯水池対策工事の1工区、2工区、3工区、4工区、5工区、7工区 の工事、残土処理場工事、朝地町綿田からコア材(土)の運搬を先月に引き続き進めて行きます。

本体工事は、堤体コンクリートの打設が完了し、打設で使用していた300トンクレーン、トレスル(打設構台)の解体、搬出があります。また貯水池対策工事(右岸側)では、コンクリート構造物の構築を引き続き、また、1工区では、アスファルトフェーシング工の基盤となるトランジション材の搬入を10トントラックで行います。2工区では、貯水池土工は最終段階の仕上掘削を引き続き行います。さらには、左岸側におきまして、貯水池土工の掘削工事を進めて行きます。残土処理場工事では、掘削残土の受け入れが引き

お知らせ

3号付替林道立入禁止について

再度、ご連絡します。刈小野コミュニティセンターと竹田方面隊第5分団第2部格納庫間に、稲葉ダム貯水池内から道路(3号付替林道)が取り付きましたが、まだ完成していませんので、フェンスバリアードにより立入禁止を行っております。

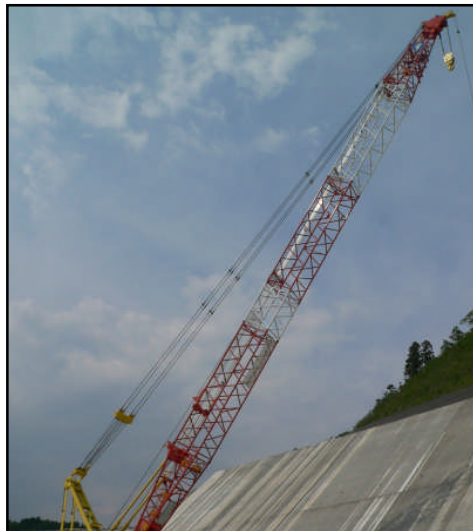
危険ですのでくれぐれも立ち入らないで下さい。

* 現場見学をご希望の際は、当企業体もしくは竹田ダム建設事務所まで、お気軽にご連絡下さい。

トピックス

120トンクレーン

今回は、貯水池対策工事1工区で活躍中の120トンクレーンについて紹介します。

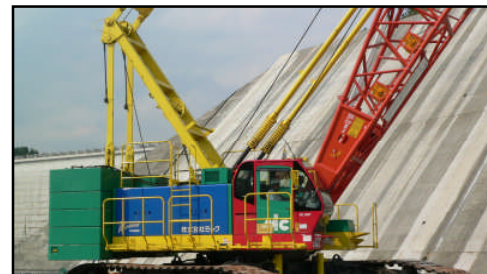


阿鹿野大橋上から見える、ボディが派手な(レゴブロックのような?)クレーンが今回紹介する120トンクレーンです。

120トンクレーンの120トンは、クレーン本体の質量の事です。

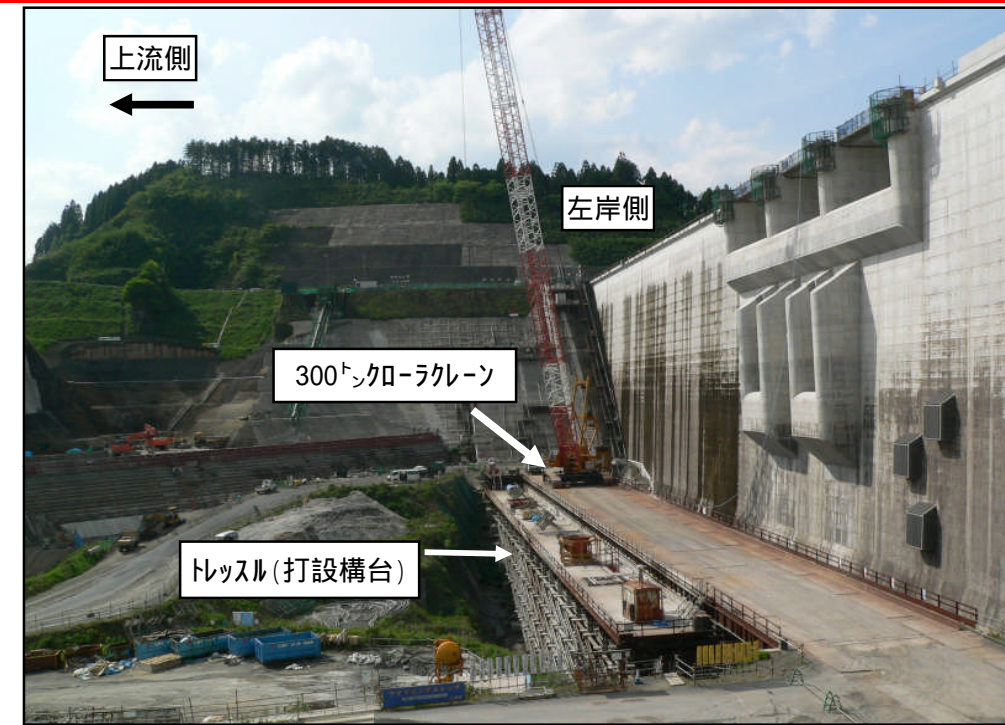
クレーンのブームの長さは、約45mです。

吊上げ最大荷重は、39.5t (作業半径10m)です。



現場のようす

本体工事



稲葉ダム本体工事
撮影日:平成19年5月23日

貯水池遮水工事 右岸 1工区



貯水池対策工事



貯水池対策工事

右岸2工区、3工区



左岸 4工区、5工区

