

国道197号 鶴崎拡幅 志村～乙津間

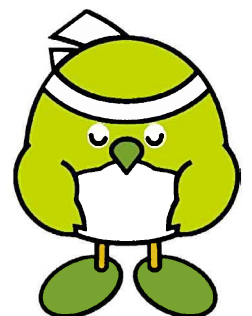
乙津地区進捗説明会

平成30年7月11日
大分土木事務所 道路建設課

1

■本日お話しすること

1. 事業概要について
2. 道路設計について
3. 事業進捗・今後のスケジュール等
4. 質疑応答・意見交換



2

1. 事業概要

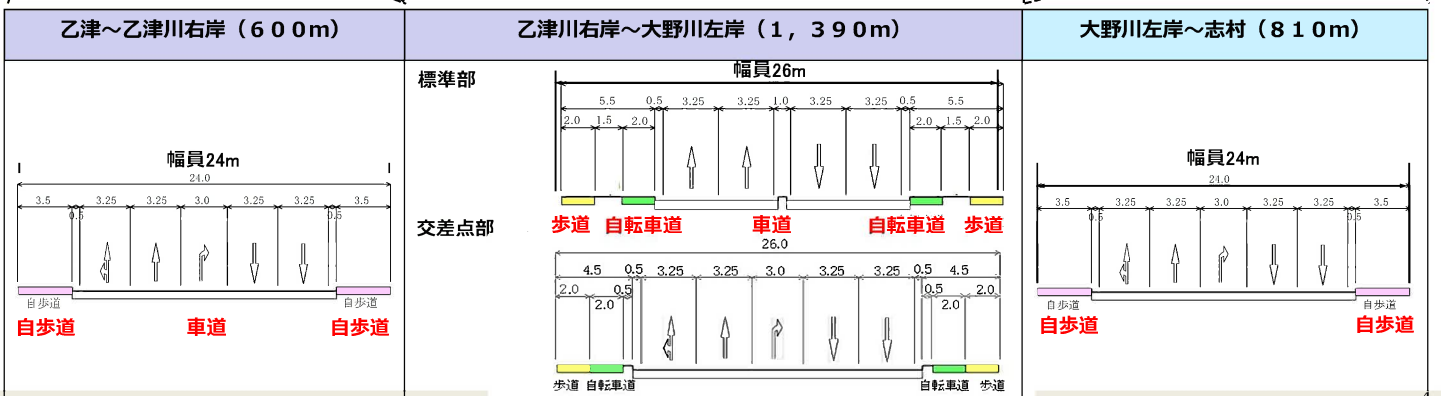


- ① 全体延長 L=2,800m
- ② 幅員 W=車道部(4車線)13.0m
(全体 24.0~26.0m)
- ③ 事業期間 平成27年度~平成41年度予定※
- ④ 事業費 約170億円

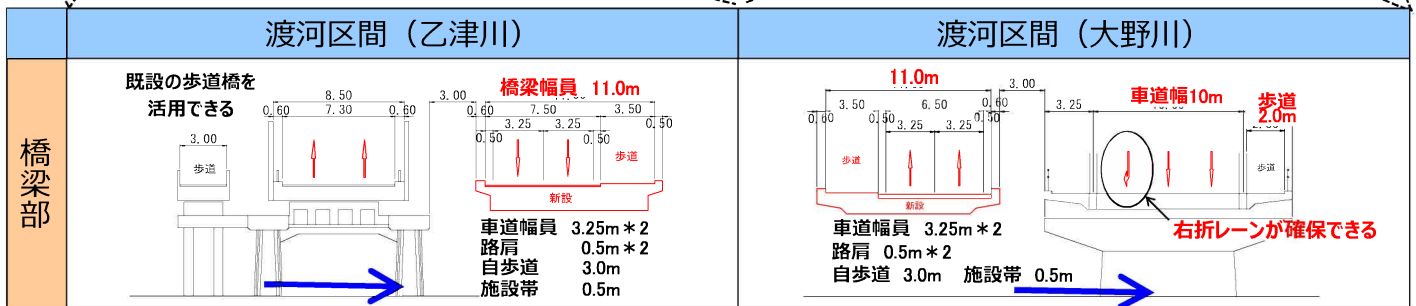
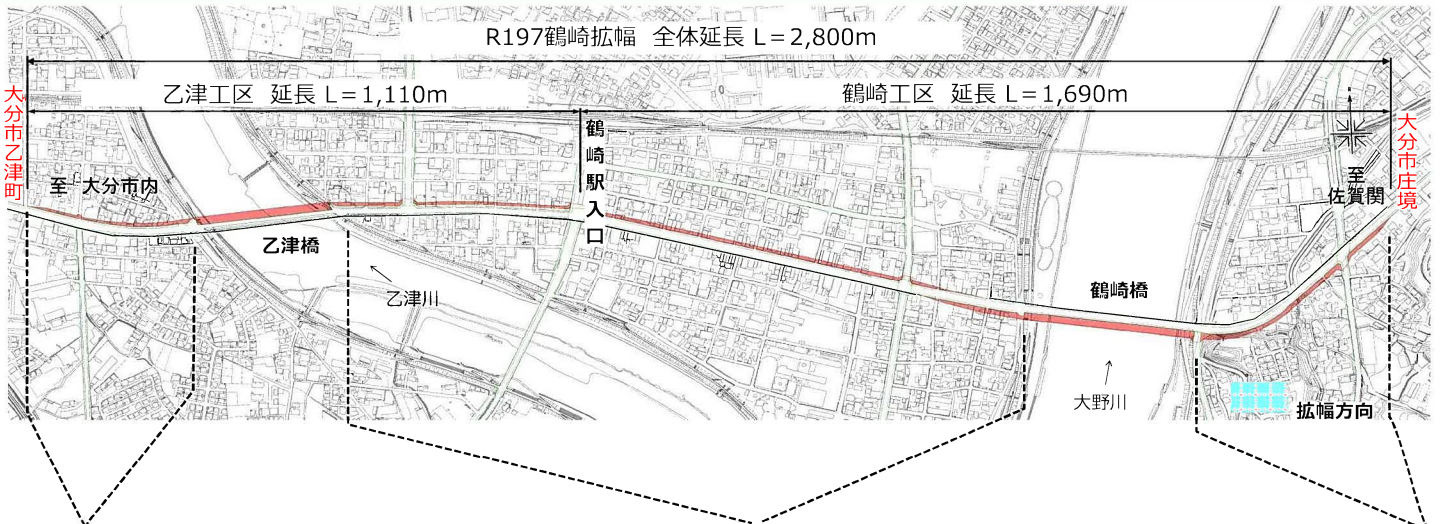
※事業期間は、あくまでも現時点の目標です。

用地補償や工事の進捗によっては、事業期間が予定より長くなることがあります。

1. 事業概要



1. 事業概要

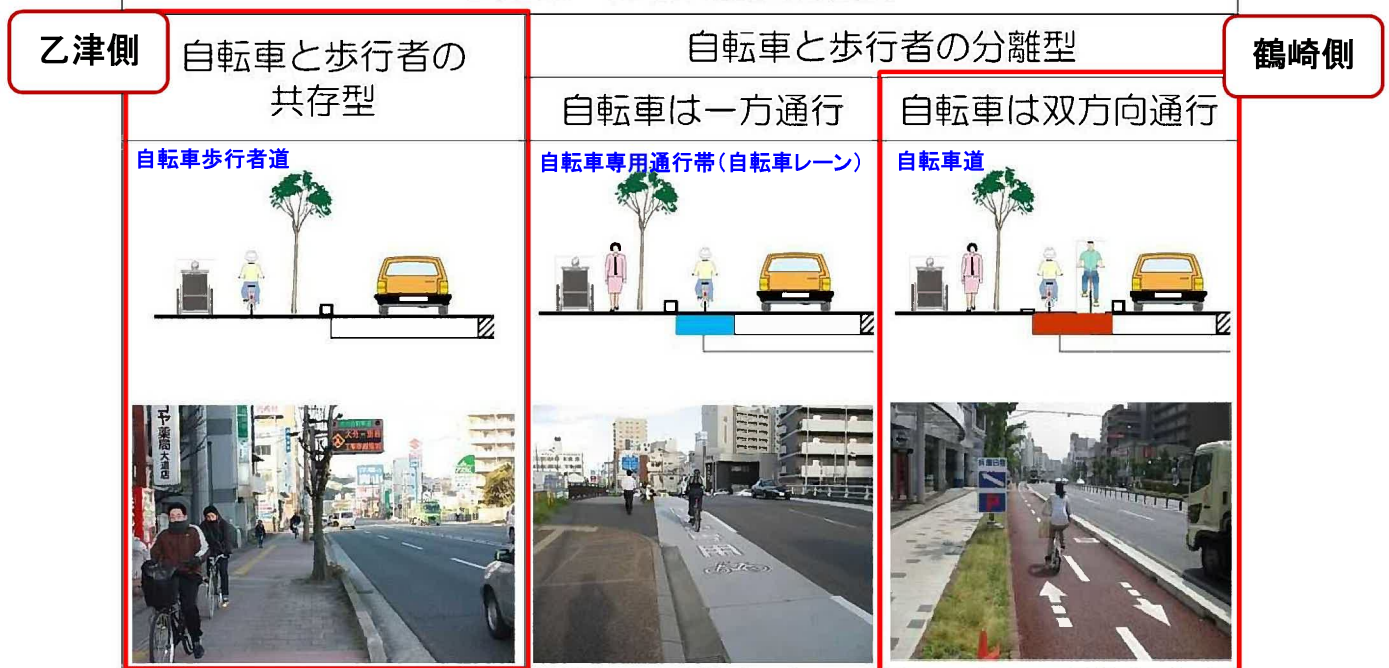


1. 事業概要

自転車道

○自転車の安全で快適な通行と歩行者の安全性向上のため「自転車道」の整備を行う

自転車・歩行者の通行形態

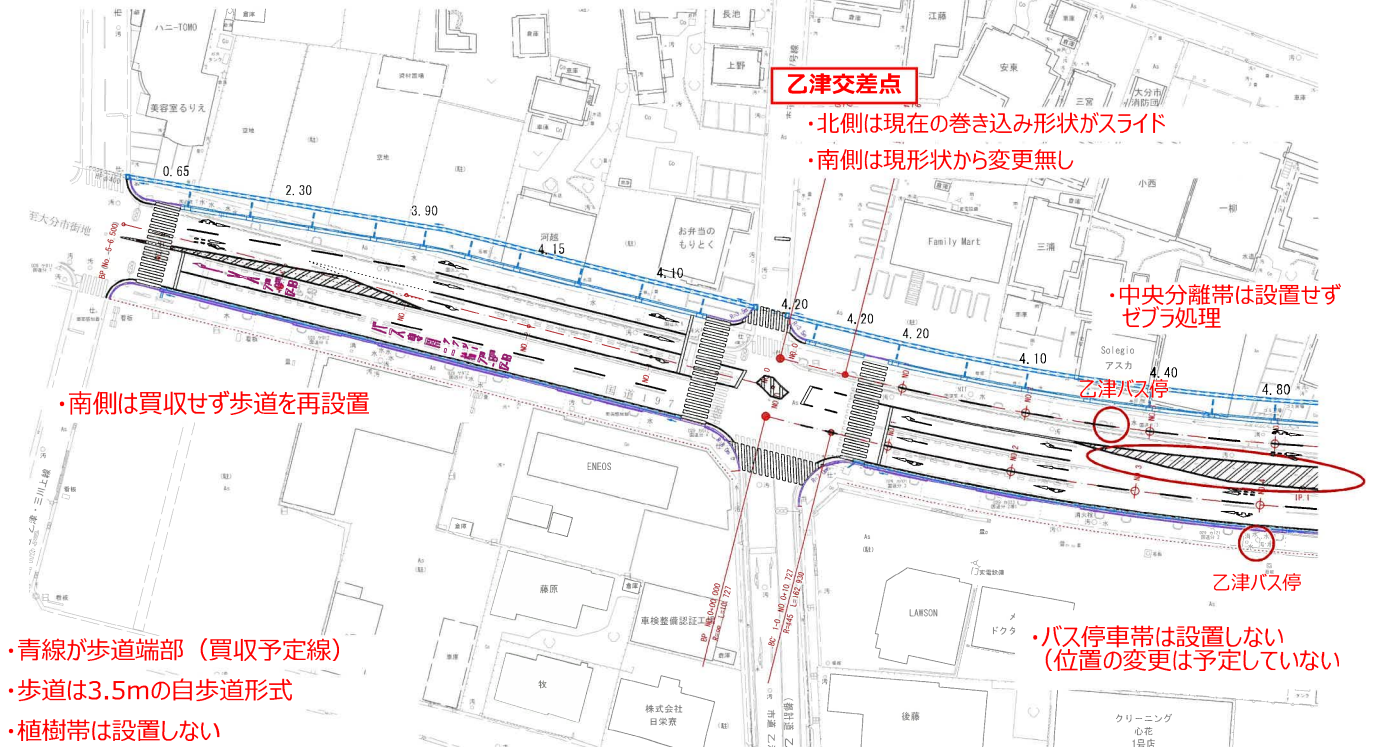


○歩行空間確保のため、無電柱化についても関係機関と調整中

2. 道路計画の詳細 No.1

乙津町・乙津港町2丁目

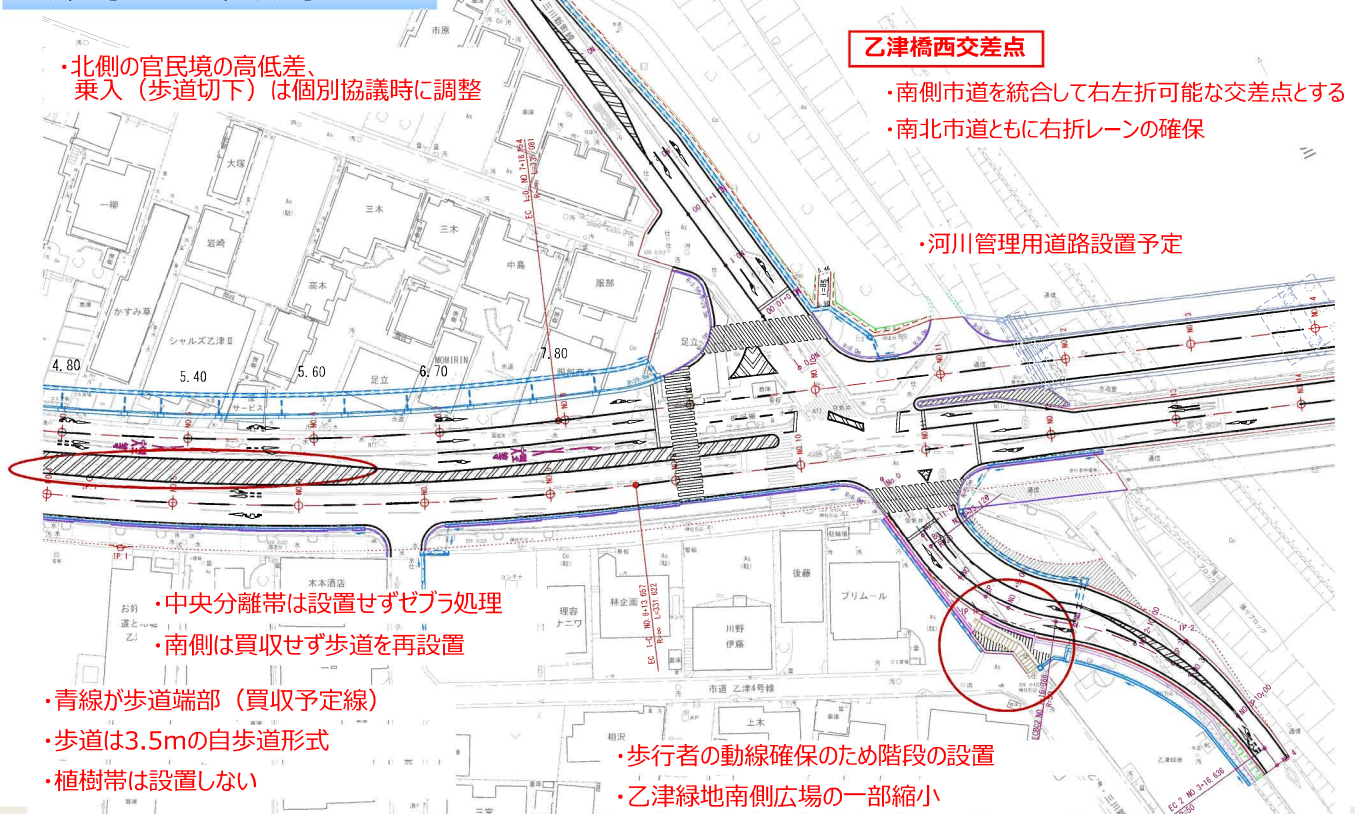
・北側の官民境の高低差、乗入（歩道切下）は個別協議時に調整



2. 道路計画の詳細 No.2

乙津町・乙津港町2丁目

・北側の官民境の高低差、乗入（歩道切下）は個別協議時に調整



2. 道路計画の詳細

横断形状

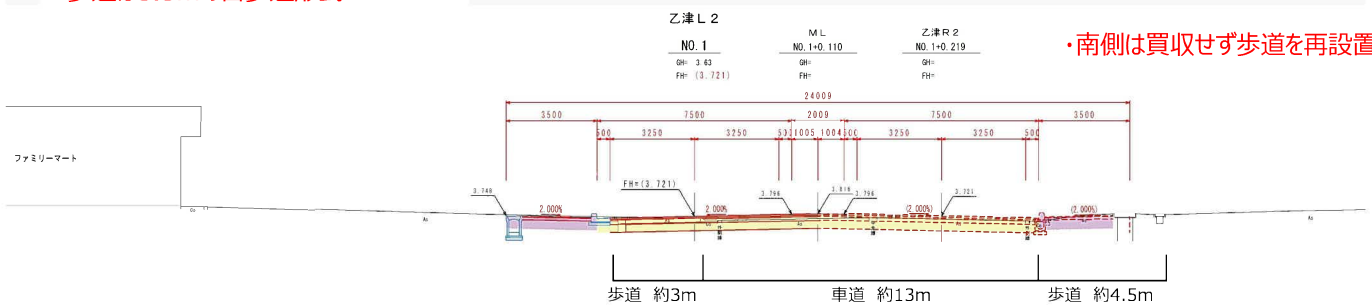


おんせん県おおいた

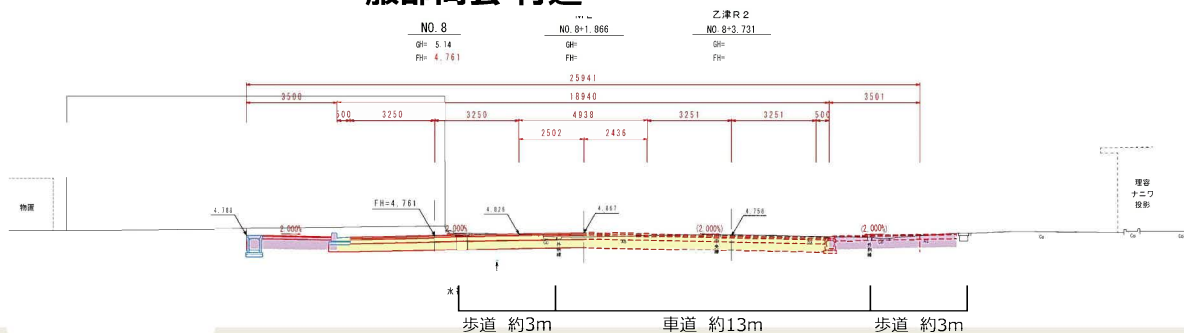
乙津町・乙津港町2丁目

- ・青線が歩道端部（買収予定線）
- ・歩道は3.5mの自歩道形式

ファミリーマート乙津港町店 付近



服部商会 付近



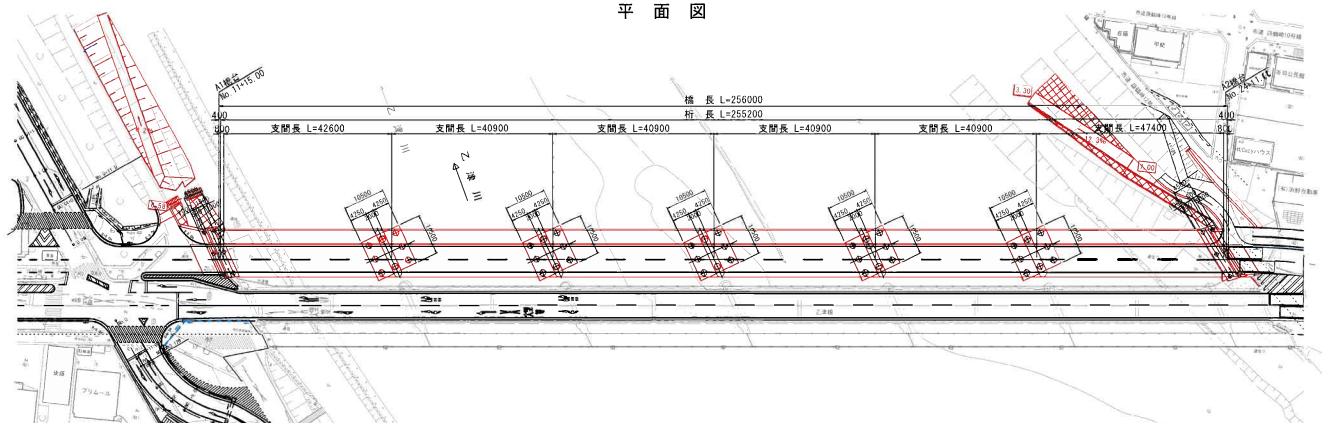
2. 道路計画の詳細

乙津橋

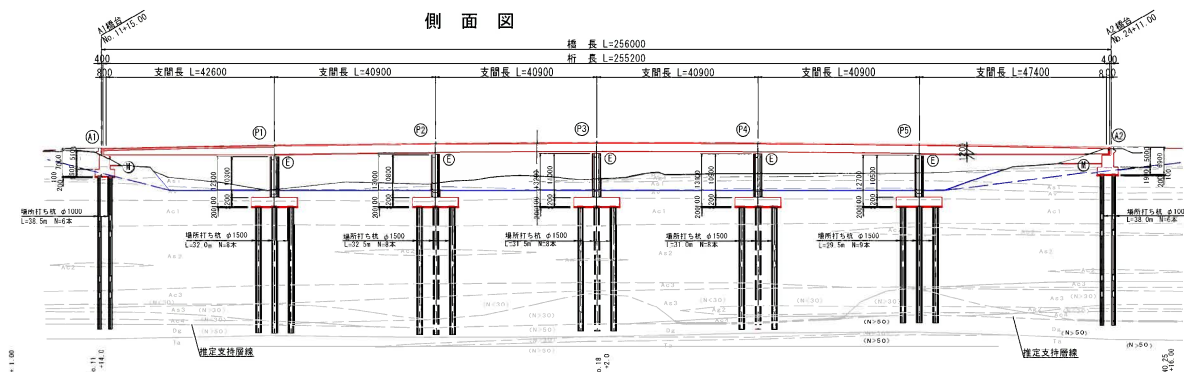


おんせん県おおいた

平面図

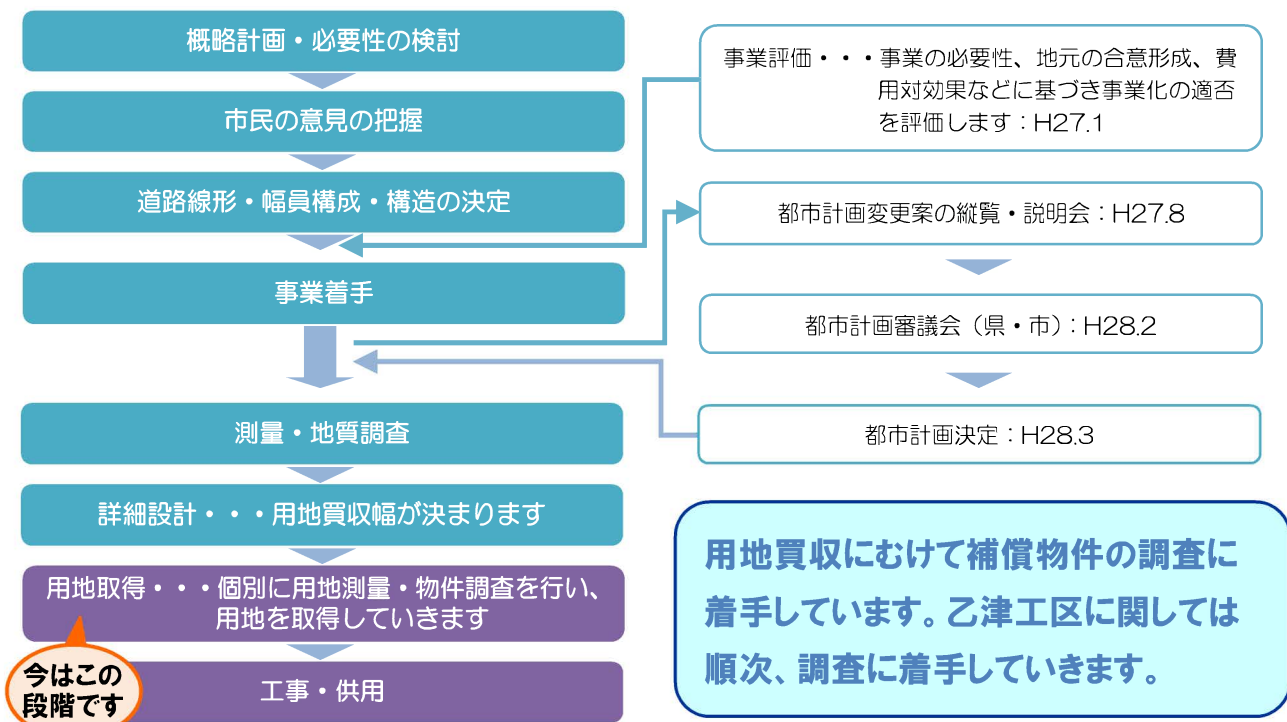


側面図



3. 事業進捗・スケジュール

計画検討・事業実施の流れ



3. 全体スケジュール（予定）

区間	工種	H27 (1年目)	H28 (2年目)	H29 (3年目)	H30 (4年目)	H31 (5年目)	H32 (6年目)	H33 (7年目)	H34 (8年目)	H35 (9年目)	H36 (10年目)	H37 (11年目)	H38 (12年目)	H39 (13年目)	H40 (14年目)	H41 (15年目)	H42 (16年目)		
乙津工区	測量調査設計	[Blue bar]																	
	用地補償				[Blue bar]														
	工事	[Blue bar]				← (新) 乙津橋 施工 →													
鶴崎工区	調査測量設計	[Blue bar]																	
	用地補償					[Blue bar]													
	工事	[Blue bar]				← (新) 鶴崎橋 施工 →													

Callout for Otsumi area: 用地買収着手に向け補償物件調査の実施 (Implementation of compensation property investigation in preparation for land acquisition).

Callout for Tsuruzaki area: 工事着手に向けて管理者協議中。協議が整えばH31秋頃より着手 (In discussion with management for work start. If agreement is reached, start in autumn of H31).

Callout for Tsuruzaki area: 乙津工区の進捗に併せて鶴崎工区の用地買収着手 (Start land acquisition in Tsuruzaki area in parallel with progress in Otsumi area).

Vertical label on the right: 全線供用開始目標 (Target for start of full-line supply).

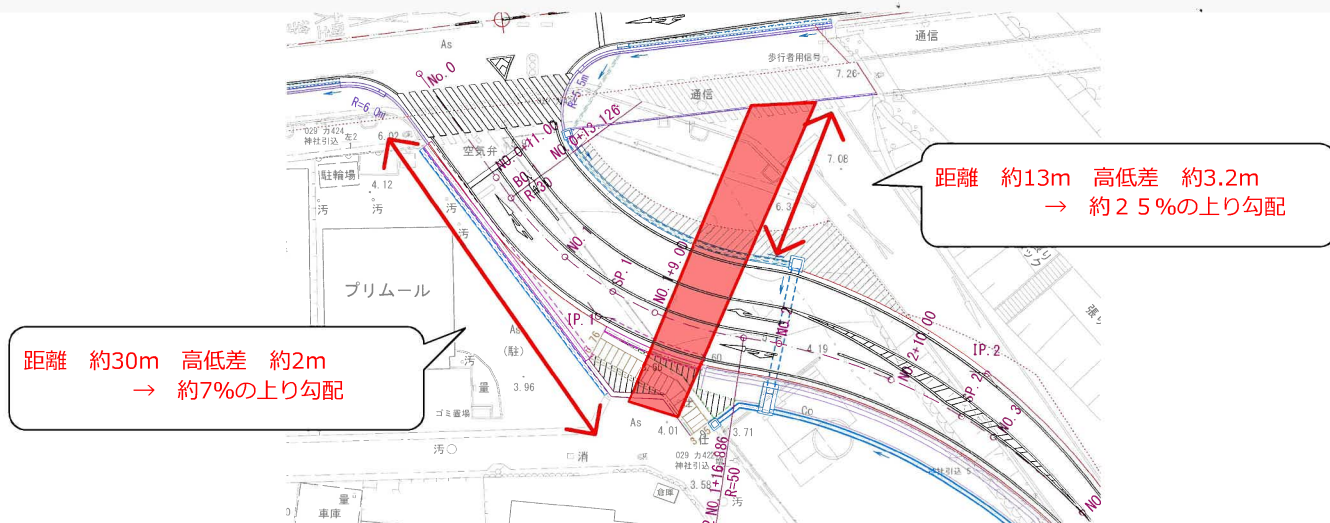
※事業期間は、あくまでも現時点の目標です。

用地補償や工事の進捗によっては、事業期間が予定より長くなる可能性があります。

4. 事前質問に対する回答



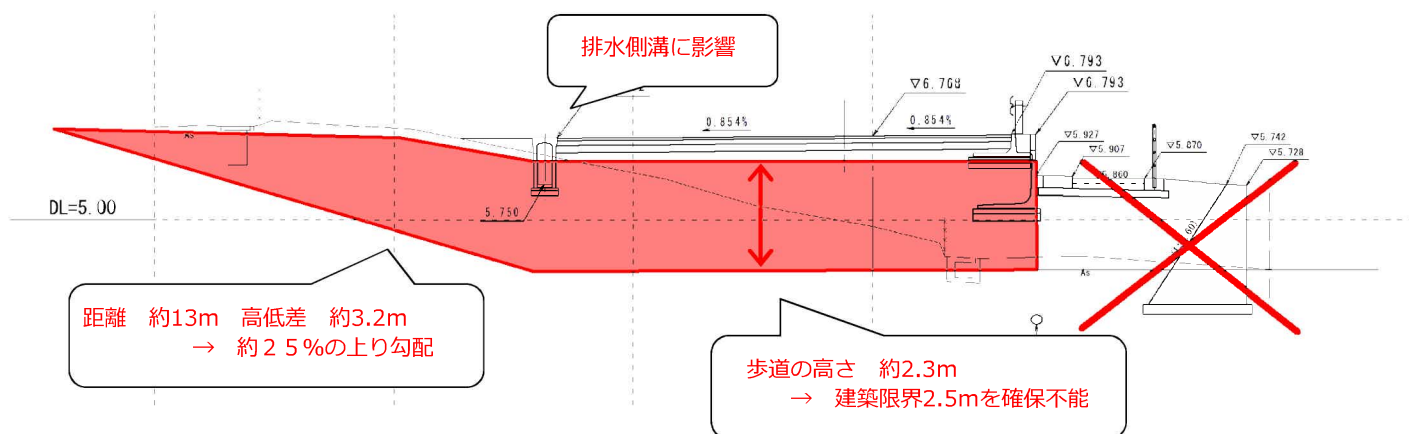
- ① 市道乙津・三川新町線が閉鎖され、歩行者、自転車、台車等が通れなくなる。車道左端に数十cm幅の歩道を造る計画のようであるが、幅が狭く、左側は垂直な壁となっており、非常に危険である。自転車、台車等は通れない。新設道路の下にトンネル若しくは開脚鉄骨構造で、たこ公園から現在の乙津橋歩道橋に通じるようにできないか。



4. 事前質問に対する回答

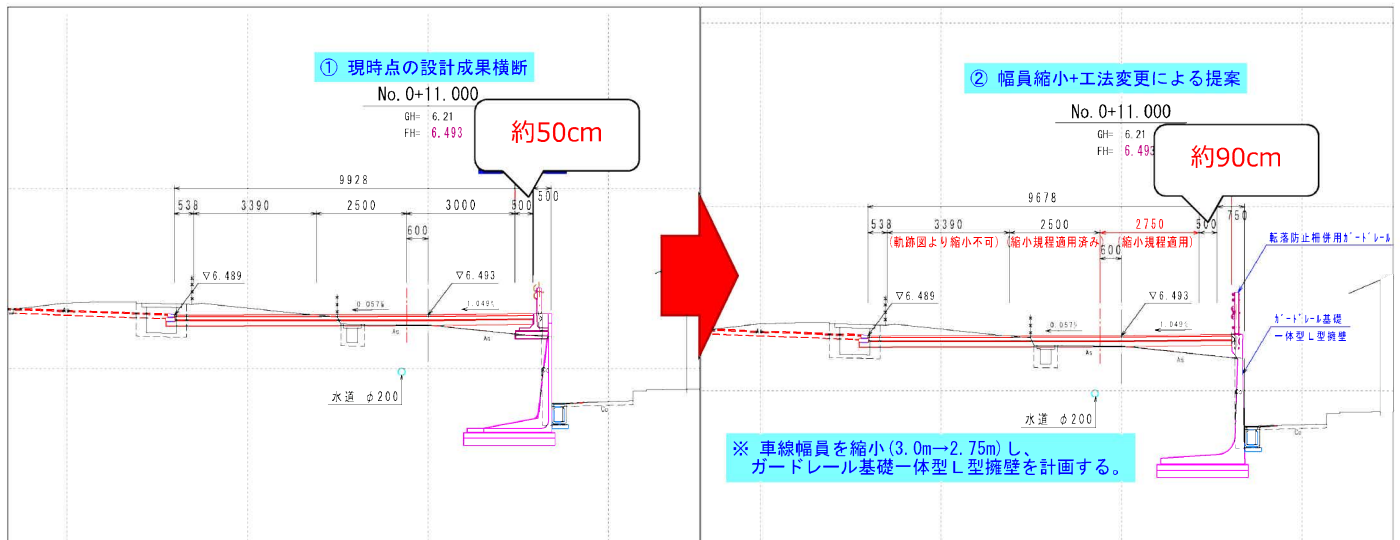


- ① 市道乙津・三川新町線が閉鎖され、歩行者、自転車、台車等が通れなくなる。車道左端に数十cm幅の歩道を造る計画のようであるが、幅が狭く、左側は垂直な壁となっており、非常に危険である。自転車、台車等は通れない。新設道路の下にトンネル若しくは開脚鉄骨構造で、たこ公園から現在の乙津橋歩道橋に通じるようにできないか。



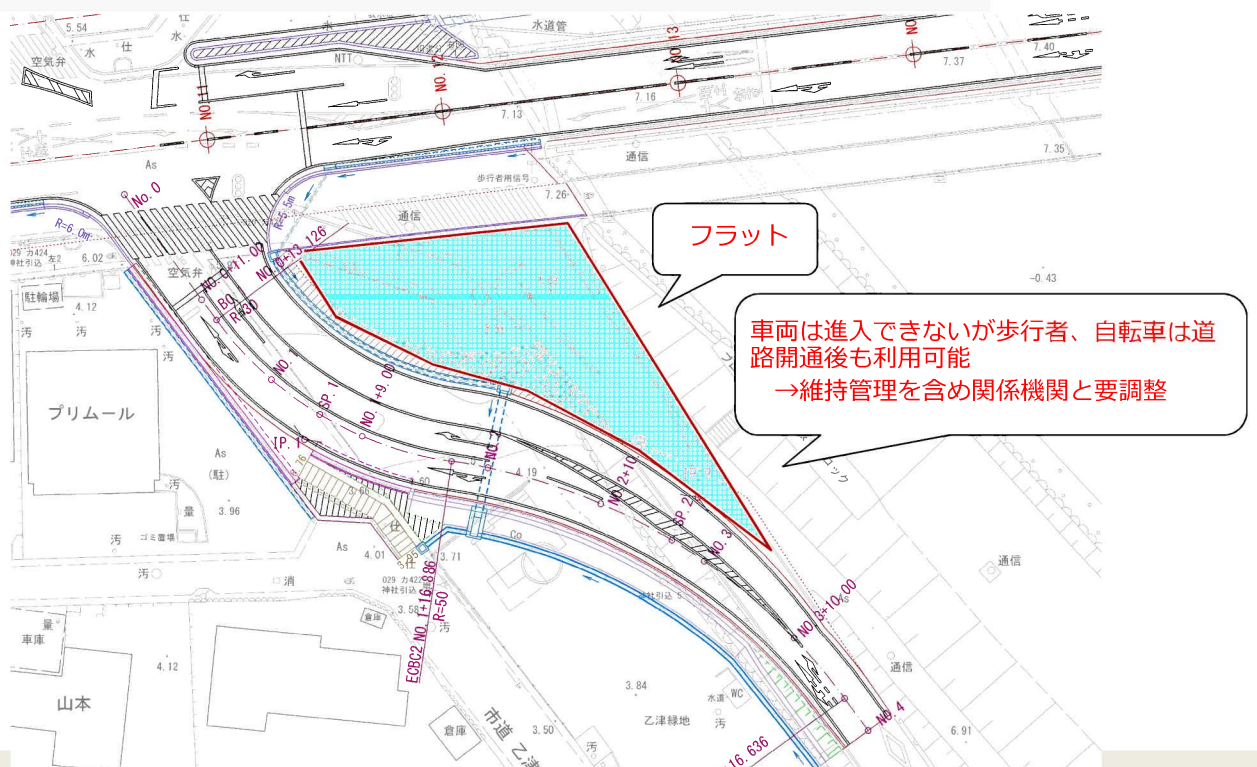
4. 事前質問に対する回答

- ① 市道乙津・三川新町線が閉鎖され、歩行者、自転車、台車等が通れなくなる。車道左端に数十cm幅の歩道を造る計画のようであるが、幅が狭く、左側は垂直な壁となっており、非常に危険である。自転車、台車等は通れない。
 新設道路の下にトンネル若しくは開脚鉄骨構造で、たこ公園から現在の乙津橋歩道橋に通じるようにできないか。



4. 事前質問に対する回答

- ② 交差点東南角地は、どのような形状になるか。

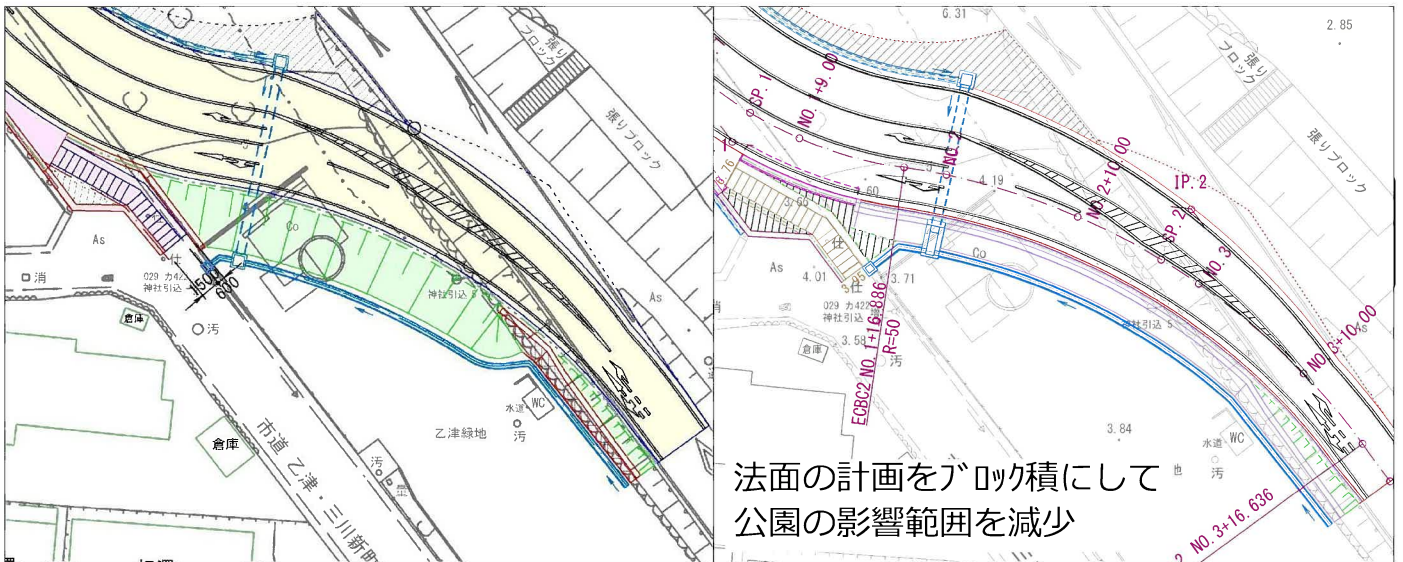


4. 事前質問に対する回答

- ③ たこ公園と計画道路との間は、斜めののり面にするようであるが、垂直壁にして道幅を広げることはできないか。

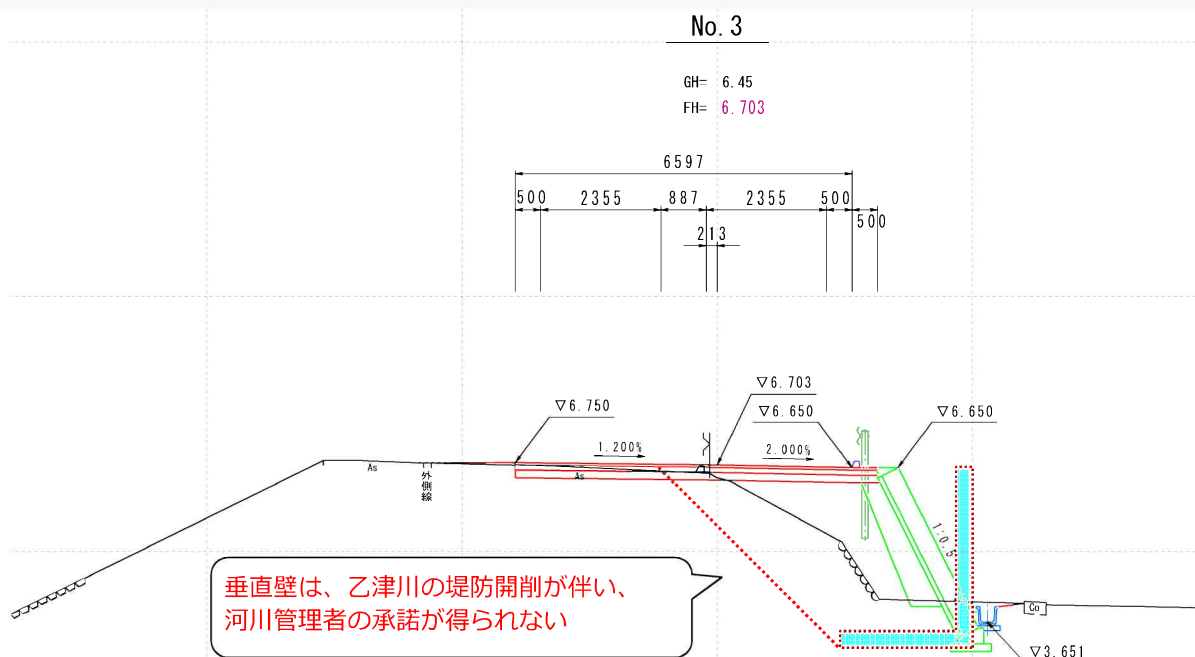
<昨年提示図面>

<今回提示図面>



4. 事前質問に対する回答

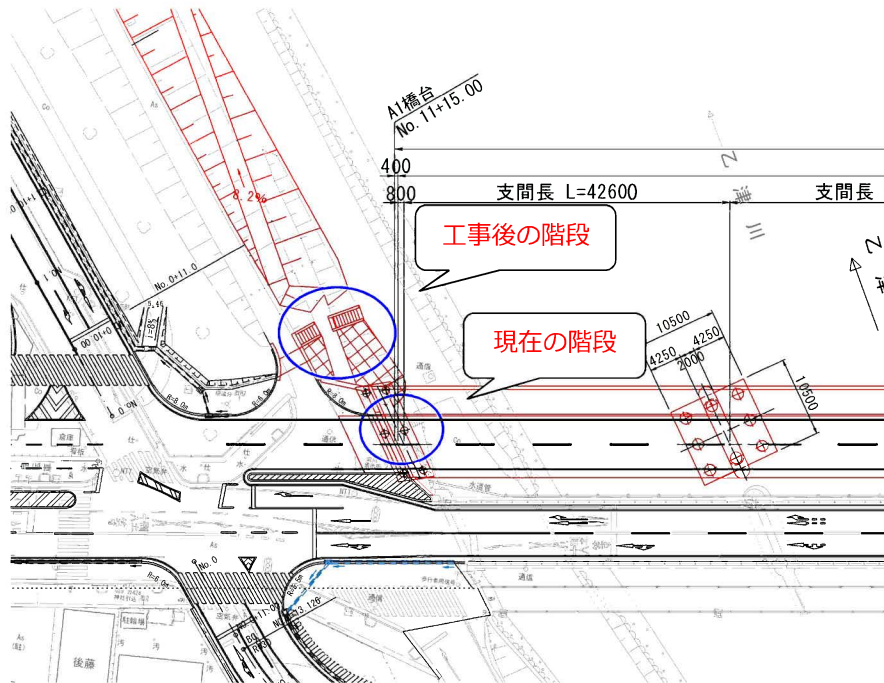
- ③ たこ公園と計画道路との間は、斜めののり面にするようであるが、垂直壁にして道幅を広げることはできないか。



4. 事前質問に対する回答



- ④ 現在乙津橋の北側にある河川敷から堤防に上がる階段は、新橋を作ることにより通れなくなるようであるが、堤防に上がる階段を作って欲しい。



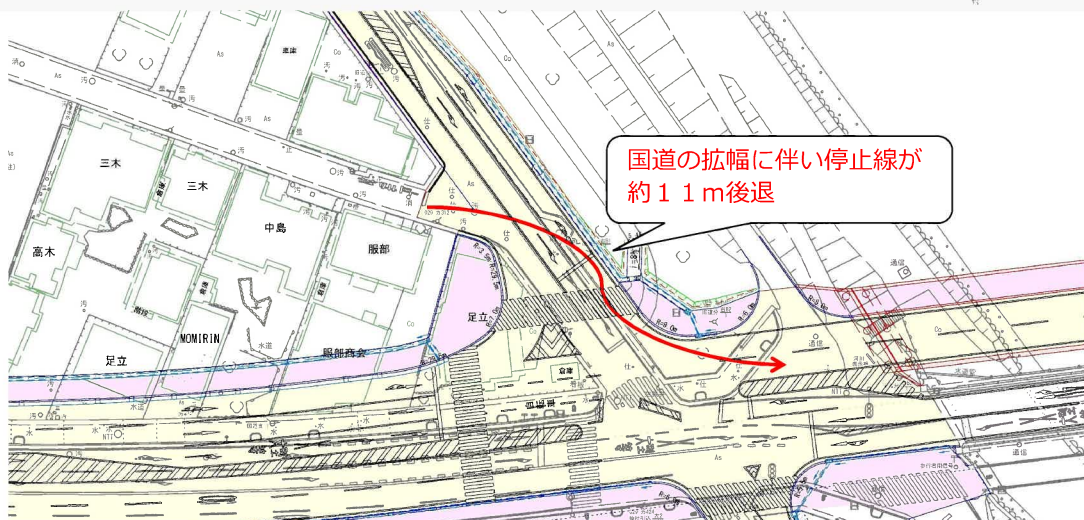
4. 事前質問に対する回答



- ⑤ 道路拡幅により街路樹を撤去すると聞いているが、どの範囲になるのか。

→ 工事着手する「麵勝」のある交差点から先の南北歩道

- ⑥ 市道乙津6号線から鶴崎に行く場合、市道乙津・三川新町線の左折線に入るのに苦労するが、さらに入りにくくなる。対策は立てているか。



4. 事前質問に対する回答



おんせん県おおいた

3 これからの予定

- ⑦ H29.11.2の説明会時に、乙津工区の「用地補償」は平成30年から、「工事」は平成31年からとなっているが、具体的なものを教えて欲しい。

<用地補償>

- 乙津自治会・寺司2自治会の中の、数件の方に対して家屋調査の依頼を行い、8月頃からの補償額調査を実施予定
 - 補償額の確定後、秋以降に買収の依頼を行う
- 来年度以降、用地買収を行う方に対する家屋調査にも年度内に着手予定
 - 予算等の関係で来年度、何件買収できるかは未定
 - 早い時期に買収を希望する方などあれば
土木事務所に連絡をお願いします。（すでに数件の申し込み有り）

<工事関連>

- 現在、乙津川の河川管理者との協議を実施中
 - 協議を整えて平成31年秋以降に乙津川の河川内の橋台工事から着手できるように調整中

4. 最後に



おんせん県おおいた

**家屋調査の実施に当たり個別にお伺いして
調査依頼を行います。**

**事業への質問・要望、補償時期等のご相談が
ありましたら土木事務所までご一報ください。**

