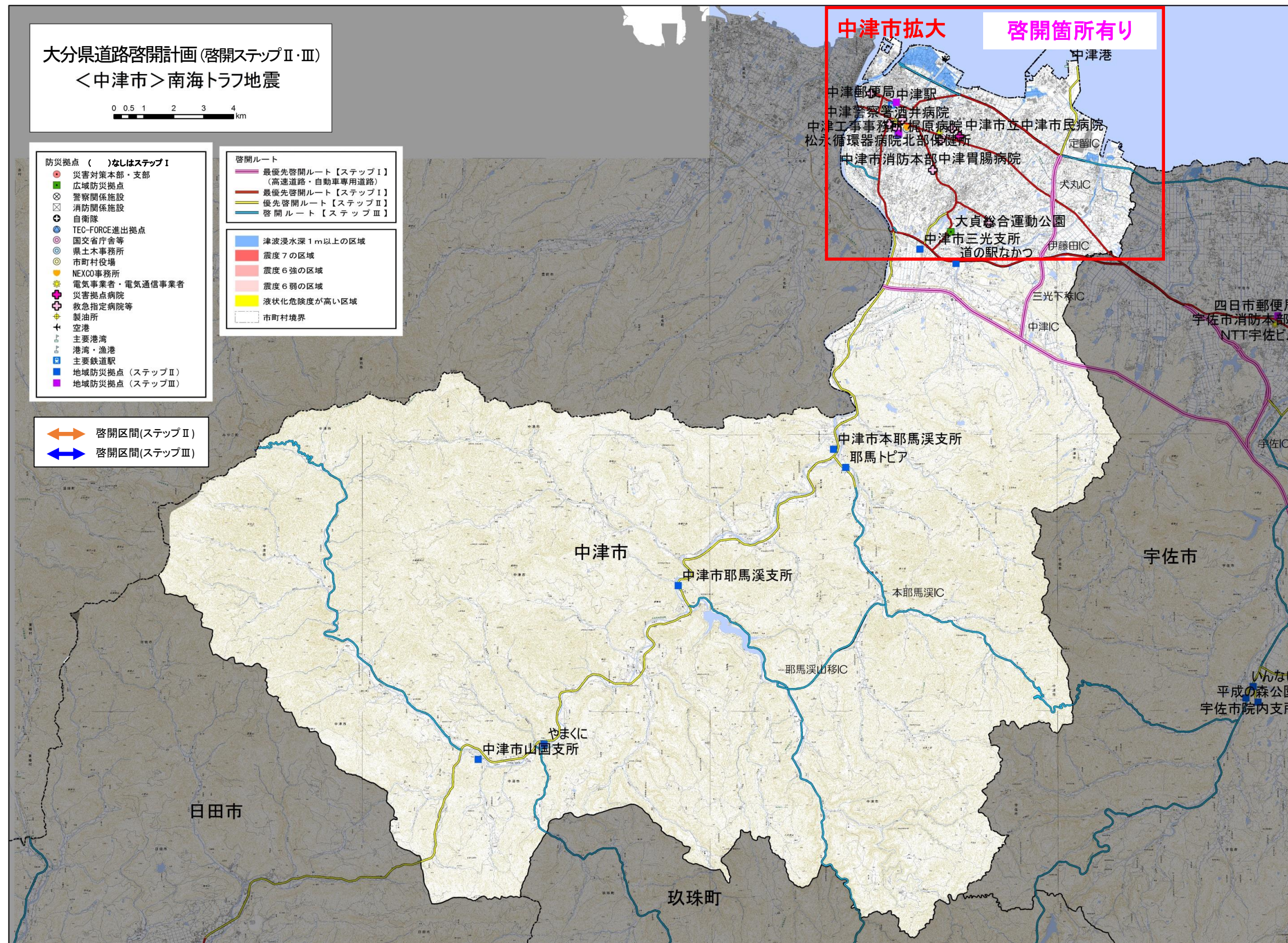
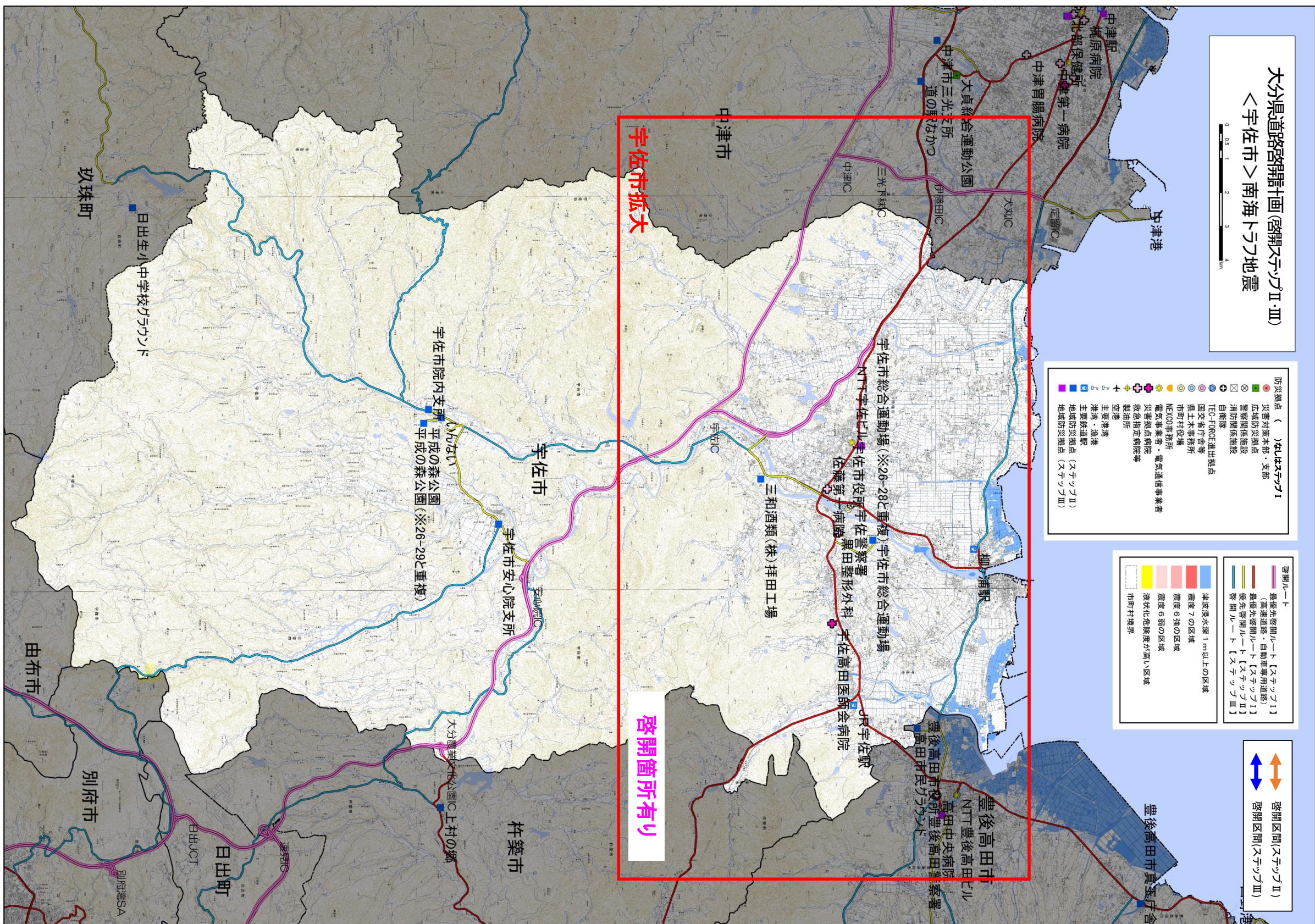
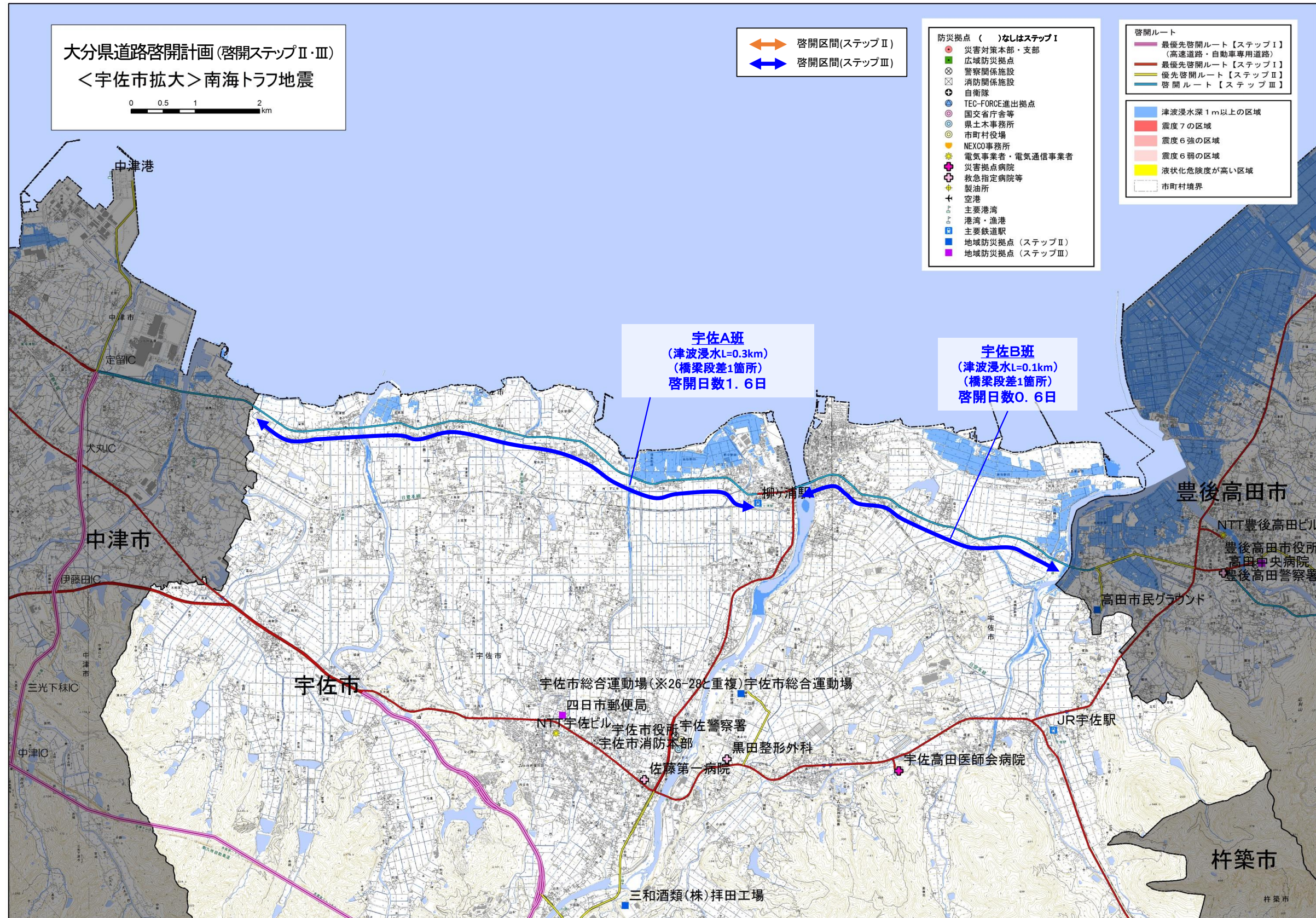


優先啓開ルート(ステップII)・啓開ルート(ステップIII)の啓開体制(1/6)

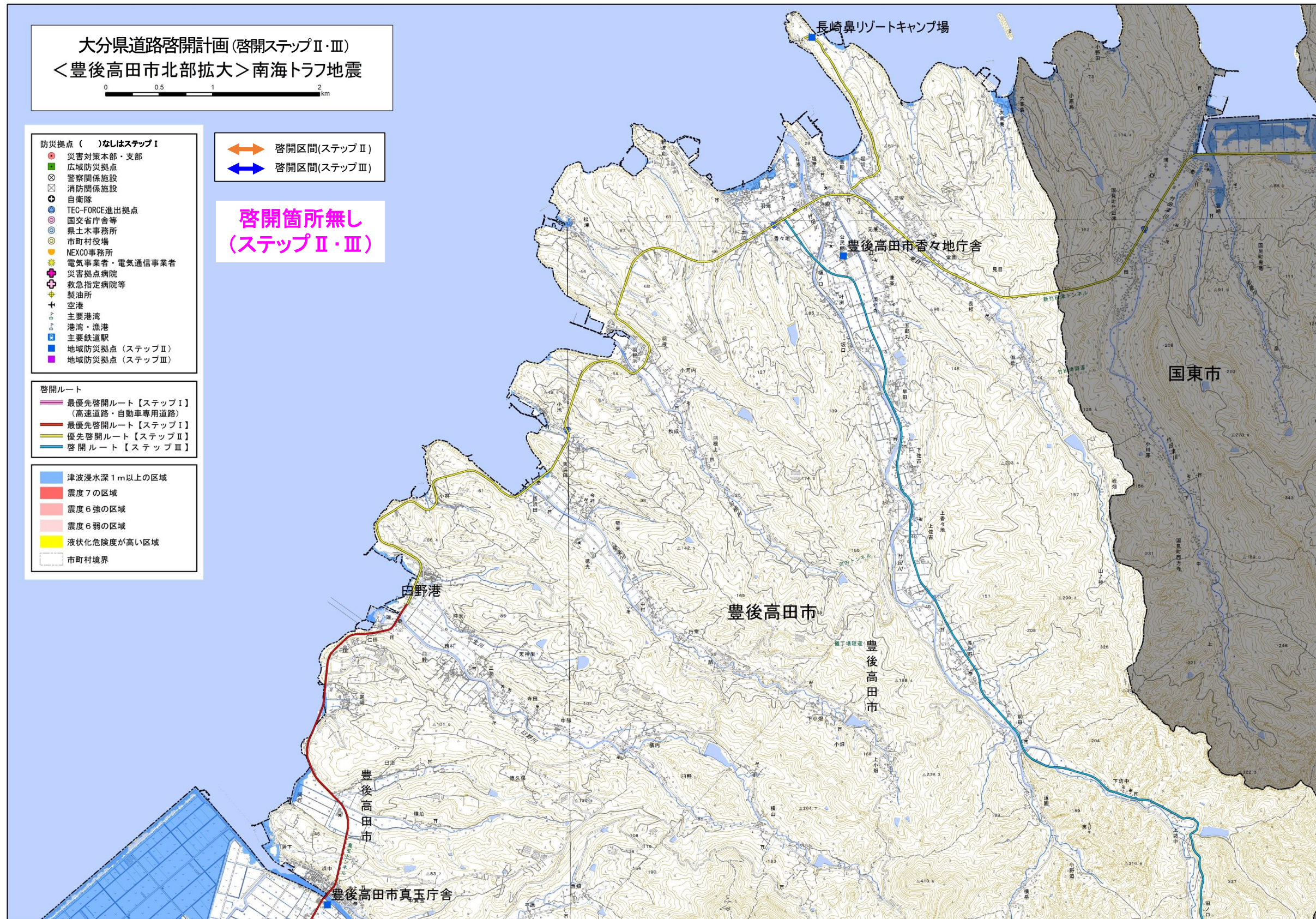




優先啓開ルート(ステップII)・啓開ルート(ステップIII)の啓開体制(4/6)



優先啓開ルート(ステップII)・啓開ルート(ステップIII)の啓開体制(6/6)



啓開体制一覽

■中津地区

中津A：中津西グループ、中津B：中津東グループ、中津C：三光・本耶馬溪グループ、中津D：耶馬溪・山国グループ

班	災害発生時(24時間後)の人員・機材			ステップⅠ									ステップⅡ									ステップⅢ									備考
	作業人員	バックホウ(台)	ダンプトラック(台)	必要班数	必要数			余裕数または不足数(▲)			必要班数	必要数			余裕数または不足数(▲)			必要班数	必要数			余裕数または不足数(▲)									
					作業人員	バックホウ(台)	ダンプトラック(台)	作業人員	バックホウ(台)	ダンプトラック(台)		作業人員	バックホウ(台)	ダンプトラック(台)	作業人員	バックホウ(台)	ダンプトラック(台)		作業人員	バックホウ(台)	ダンプトラック(台)	作業人員	バックホウ(台)	ダンプトラック(台)							
中津A	74	12	30	1	24	1	3	50	11	27	0	0	0	0	74	12	30	2	48	2	6	26	10	24							
中津B	63	25	17	0	0	0	0	63	25	17	0	0	0	0	63	25	17	1	24	1	3	39	24	14							
中津C	42	50	23	0	0	0	0	42	50	23	0	0	0	0	42	50	23	0	0	0	0	42	50	23							
中津D	31	27	14	0	0	0	0	31	27	14	0	0	0	0	31	27	14	0	0	0	0	31	27	14							
計	210	114	84	1	24	1	3	186	113	81	0	0	0	0	210	114	84	3	72	3	9	138	111	75							

※1：（基本）啓開作業班編成を作業人員8人、バックホウ1台、ダンプトラック3台とした場合。人員は3交代（8時間体制）で構成している。

※2：南海トラフ地震を対象とした場合。

※3：人員・機材数はR3.12調査による通常時の数量から協定締結会社(国、NEXCO)、及び浸水想定1m以上の会社の数量を減じたもの

■宇佐地区

宇佐A：旧宇佐市西部、宇佐B：旧宇佐市東部、宇佐C：旧院内町・旧安心院町

班	災害発生時(24時間後)の人員・機材			ステップⅠ									ステップⅡ									ステップⅢ									備考
	作業人員	バックホウ(台)	ダンプトラック(台)	必要班数	必要数			余裕数または不足数(▲)			必要班数	必要数			余裕数または不足数(▲)			必要班数	必要数			余裕数または不足数(▲)									
					作業人員	バックホウ(台)	ダンプトラック(台)	作業人員	バックホウ(台)	ダンプトラック(台)		作業人員	バックホウ(台)	ダンプトラック(台)	作業人員	バックホウ(台)	ダンプトラック(台)		作業人員	バックホウ(台)	ダンプトラック(台)	作業人員	バックホウ(台)	ダンプトラック(台)							
宇佐A	105	68	40	0	0	0	0	105	68	40	0	0	0	0	105	68	40	1	24	1	3	81	67	37							
宇佐B	36	21	14	0	0	0	0	36	21	14	0	0	0	0	36	21	14	1	24	1	3	12	20	11							
宇佐C	86	36	28	0	0	0	0	86	36	28	0	0	0	0	86	36	28	0	0	0	0	86	36	28							
計	227	125	82	0	0	0	0	227	125	82	0	0	0	0	227	125	82	2	48	2	6	179	123	76							

※1：（基本）啓開作業班編成を作業人員8人、バックホウ1台、ダンプトラック3台とした場合。人員は3交代（8時間体制）で構成している。

※2：南海トラフ地震を対象とした場合。

※3：人員・機材数はR3.12調査による通常時の数量から協定締結会社(国、NEXCO)の数量を減じたもの

■豊後高田地区

高田A：旧豊後高田市、高田B：旧真玉町・旧香々地町

班	災害発生時(24時間後)の人員・機材			ステップⅠ									ステップⅡ									ステップⅢ									備考
	作業人員	バックホウ(台)	ダンプトラック(台)	必要班数	必要数			余裕数または不足数(▲)			必要班数	必要数			余裕数または不足数(▲)			必要班数	必要数			余裕数または不足数(▲)									
					作業人員	バックホウ(台)	ダンプトラック(台)	作業人員	バックホウ(台)	ダンプトラック(台)		作業人員	バックホウ(台)	ダンプトラック(台)	作業人員	バックホウ(台)	ダンプトラック(台)		作業人員	バックホウ(台)	ダンプトラック(台)	作業人員	バックホウ(台)	ダンプトラック(台)							
高田A	116	46	45	3	72	3	9	44	43	36	1	24	1	3	92	45	42	1	24	1	3	92	45	42							
高田B	33	20	11	2	48	2	6	▲15	18	5	0	0	0	0	33	20	11	0	0	0	0	33	20	11	→高田A班へ応援要請						
計	149	66	56	5	120	5	15	29	61	41	1	24	1	3	125	65	53	1	24	1	3	125	65	53							

※1：（基本）啓開作業班編成を作業人員8人、バックホウ1台、ダンプトラック3台とした場合。人員は3交代（8時間体制）で構成している。

※2：南海トラフ地震を対象とした場合。

※3：人員・機材数はR3.12調査による通常時の数量から協定締結会社(国、NEXCO)、及び浸水想定1m以上の会社の数量を減じたもの

資料2 連絡体制を構築する関係機関

カテゴリー	関係機関		住所	通常時の連絡手段		優先連絡手段1		優先連絡手段2		優先連絡手段3	
	機関・施設名	活動時の部署		電話番号	回線の種類	電話番号	回線の種類	電話番号	回線の種類	電話番号	回線の種類
大分県	大分県災害対策本部 社会基盤対策部	建設政策課	大分市大手町3-1-1(建設政策課) ※発災当初 大分市大手町3-1-1(新館14F) ※発災2日目以降	097-506-4555	NTT回線	097-506-4555	NTT回線	-	-	-	-
				-	-	50-112 又は 50-4-2829	防災電話	097-506-2829	NTT回線	-	-
警察機関	大分県警察本部	警備第二課 交通防制課	大分市大手町3-1-1	097-536-2131	NTT回線	110	-	097-536-2131	NTT回線	080-1729-5207	衛星携帯電話
警察機関	大分県警察本部	-	大分市警察本部	097-544-6881	NTT回線	110	-	097-544-6881	NTT回線	-	-
国土交通省	国土交通省 大分河川国道事務所	防災情報センター	大分市西大通1-1-71	097-544-4167	NTT回線	097-544-4167	NTT回線 (代表)	097-573-5605	NTT回線 (FAX)	097-546-1495	NTT回線 (直通)
NEXCO	西日本高速道路(株) 大分高速道路事務所	-	大分市金谷通宇塚田1438	097-546-8061	NTT回線	-	-	-	-	-	-
電気通信事業者(全県下)	NTT西日本(株)大分支店 最速ビル(災害対策本部)	災害対策担当	大分市長楽町3-15-7	097-513-0101	ひかり電話	080-2738-6883	衛星携帯電話	097-537-0734	アナログ回線	097-537-401	アナログ回線
石油商業組合	大分県石油商業組合	-	大分市藤町3-6-26 大分県石油会館	097-533-0235	NTT回線	-	-	-	-	-	-
電気事業者(北都管内)	九州電力(株)中津営業所	非常災害対策部 (危機管理課/災害対策グループ)	中津市中央1-2-5	0120-986-501 0120-986-501	NTT回線	0120-986-501	NTT回線	0979-24-2107	NTT回線	-	-
大分県	中津土木事務所	企画調査課	中津市中央町1-5-16	0979-22-2110	NTT回線	0979-22-2243	災害時 優先電話	8707-7674-8182	衛星携帯電話	「75」-60-921	防災無線電話
市町村	中津市役所	防災危機管理課	中津市藤田町14-3	0979-22-1111 (9271)	NTT回線	0979-22-1111	NTT回線	-	-	-	-
市町村	中津市役所	道路課	中津市藤田町14-3	0979-22-1111 (内3556)	NTT回線	0979-22-1111	NTT回線	-	-	-	-
市町村	中津市役所	生活保健部清掃課 (クレーン/ラフ)	中津市大字町瀬瀬366-3	0979-24-5374	NTT回線	0979-24-5374	NTT回線	-	-	-	-
市町村	中津市役所	上下水道部 水道課	大分県中津市中央町2-3-1	0979-24-1234	NTT回線	0979-24-1234	NTT回線	-	-	-	-
警察機関	中津警察署	警備課 交通課	中津市中央町1-2-10	0979-22-2131	NTT回線	110	-	0979-22-2131	NTT回線	-	-
消防機関	中津市消防本部	-	中津市大字上宮永364	0979-22-0001	NTT回線	119	-	0979-22-0001	NTT回線	-	-
電気事業者	九州電力(株)中津営業所	非常災害対策部	中津市中央1-2-5	0120-986-501	NTT回線	-	-	-	-	-	-
建設業協会	大分県建設業協会 中津支部	-	中津市大字金手33-4	0979-22-2085	NTT回線 事務局	0979-22-2085	NTT回線 事務局	0979-32-5685	支部長 会社代表	-	-
大分県	宇佐土木事務所	建設・保全課	宇佐市大字法鏡寺235-1	0978-32-1300	ソフトバンク	010- 870776748177	衛星携帯電話 (北都管内)	※	au	※	au
市町村	宇佐市役所	危機管理課	宇佐市大字上田1030-1	0978-32-1111	NTT回線	0978-32-1110	NTT回線	0978-32-2325	NTT回線	881-6224-73484	衛星携帯電話
警察機関	宇佐警察署	警備課 交通課	宇佐市大字上田1010-1	0978-32-2131	NTT回線	110	-	0978-32-2131	NTT回線	-	-
消防機関	宇佐市消防本部	警防課	宇佐市大字石田176	0978-32-0119	NTT回線 (アナログ)	119	-	080-8953-5100	衛星携帯電話	080-8953-5101	衛星携帯電話
建設業協会	大分県建設業協会 宇佐支部	-	宇佐市大字上田931-3	0978-32-0521	NTT回線	※	支部長(個人)	※	副支部長(個人)	-	-
大分県	豊後高田土木事務所	建設・保全課	豊後高田市志永町39	0978-22-2285	NTT回線	7-51-4-350	無線-IP	0978-22-4095	災害時 優先電話	870-7767-48227	衛星携帯電話
市町村	豊後高田市役所	-	豊後高田市志永町39-3	0978-22-3100	NTT回線	6-209-910	防災電話 (有線系)	88-209-41	防災電話 (無線系)	080-1765-6353	衛星携帯電話
警察機関	豊後高田警察署	警備課 交通課	豊後高田市志永町32-1	0978-22-2131	NTT回線	110	-	0978-22-2131	NTT回線	-	-
消防機関	豊後高田市消防本部	-	豊後高田市御玉147	0978-22-3108	NTT回線	119	-	6-308-910	防災電話 (有線系)	88-308-41	防災電話 (無線系)
建設業協会	大分県建設業協会 豊後高田支部	-	豊後高田市御玉148	0978-22-2268	NTT回線	※	一般携帯	※	一般携帯	※	一般携帯

※は個人情報に当たらないため、別途整理

カテゴリー	関係機関		住所	通常時の連絡手段		優先連絡手段1		優先連絡手段2		優先連絡手段3	
	機関・施設名	活動時の部署		電話番号	回線の種類	メールアドレス	備考	メールアドレス	備考	メールアドレス	備考
国土交通省	国土交通省 大分河川国道事務所	防災情報センター	大分市西大道1-1-71	097-544-4167	NTT回線	-	-	-	-	-	-
NEXCO	西日本高速道路(株) 大分高速道路事務所	-	大分市金糸迫字塚田1438	097-546-8061	NTT回線	-	-	-	-	-	-
電気通信事業者(全県下)	NTT西日本(株)大分支店 長浜ビル(災害対策本部)	災害対策担当	大分市長浜町3-15-7	097-513-0101	ひかり電話	-	-	-	-	-	-
石油商業組合	大分県石油商業組合	-	大分市都町3-6-26 大分県石油会館	097-533-0235	NTT回線	-	-	-	-	-	-
電気事業者(北部管内)	九州電力(株)中津営業所	非常災害対策部 (危機管理部/災害対策グループ)	中津市中央1-2-5	0120-986-501 037-547-3444(災害対策)	NTT回線	-	-	-	-	-	-
大分県	中津土木事務所	企画調査課	中津市中央町1-5-16	0979-22-2110	NTT回線	al7011@pref.oita.lg.jp	事務所代表	-	-	-	-
市町村	中津市役所	防災危機管理課	中津市豊田町14-3	0979-22-1111 (4271)	NTT回線	bosai@city.nakatsu.lg.jp	課代表	-	-	-	-
市町村	中津市役所	道路課	中津市豊田町14-3	0979-22-1111 (4356)	NTT回線	douro@city.nakatsu.lg.jp	課代表	-	-	-	-
市町村	中津市役所	生活保健部清掃課 (クリーンプラザ)	中津市大字町瀬瀬1366-3	0979-24-5374	NTT回線	seison@city.nakatsu.lg.jp	課代表	-	-	-	-
市町村	中津市役所	上下水道部 水道庶務課	大分県中津市中央町2-3-1	0979-24-1234	NTT回線	suidousyomu@city.nakatsu.lg.jp	課代表	-	-	-	-
警察機関	中津警察署	警備課 交通課	中津市中央町1-2-10	0979-22-2131	NTT回線	-	-	-	-	-	-
消防機関	中津市消防本部	-	中津市大字上宮永364	0979-22-0001	NTT回線	nakasyo@city.nakatsu.lg.jp	署代表	-	-	-	-
電気事業者	九州電力(株)中津営業所	非常災害対策部	中津市中央1-2-5	0120-986-501	NTT回線	-	-	-	-	-	-
建設業協会	大分県建設業協会 中津支部	-	中津市大字金手33-4	0979-22-2085	NTT回線 事務局	※	事務局代表	-	-	-	-
大分県	宇佐土木事務所	建設・保全課	宇佐市大字法鏡寺235-1	0978-32-1300	ソフトバンク	※	-	-	-	-	-
市町村	宇佐市役所	危機管理課	宇佐市大字上田1030-1	0978-32-1111	NTT回線	bousai03@city.usa.oita.jp	-	bousai04@city.usa.oita.jp	bousai05@city.usa.oita.jp	-	-
警察機関	宇佐警察署	警備課 交通課	宇佐市大字上田1010-1	0978-32-2131	NTT回線	-	-	-	-	-	-
消防機関	宇佐市消防本部	警防課	宇佐市大字石田176	0978-32-0119	NTT回線 (アナログ)	5keibou08@city.usa.oita.jp	-	-	-	-	-
建設業協会	大分県建設業協会 宇佐支部	-	宇佐市大字上田931-3	0978-32-0521	NTT回線	Kenkyo-usa@docam.com.ni	-	-	-	-	-
大分県	豊後高田土木事務所	建設・保全課	豊後高田市是永町739	0978-22-2285	NTT回線	al7015@pref.oita.lg.jp	事務所代表	-	-	-	-
市町村	豊後高田市役所	-	豊後高田市是永町739-3	0978-22-3100	NTT回線	bousai@city.bungotakada.lg.jp	防災担当	-	-	-	-
警察機関	豊後高田警察署	警備課 交通課	豊後高田市是永町732-1	0978-22-2131	NTT回線	-	-	-	-	-	-
消防機関	豊後高田市消防本部	-	豊後高田市御玉147	0978-22-3108	NTT回線	-	-	-	-	-	-
建設業協会	大分県建設業協会 豊後高田支部	-	豊後高田市御玉48	0978-22-2268	NTT回線	※	協会	-	-	-	-

※は個人情報に当たるため、別途整理