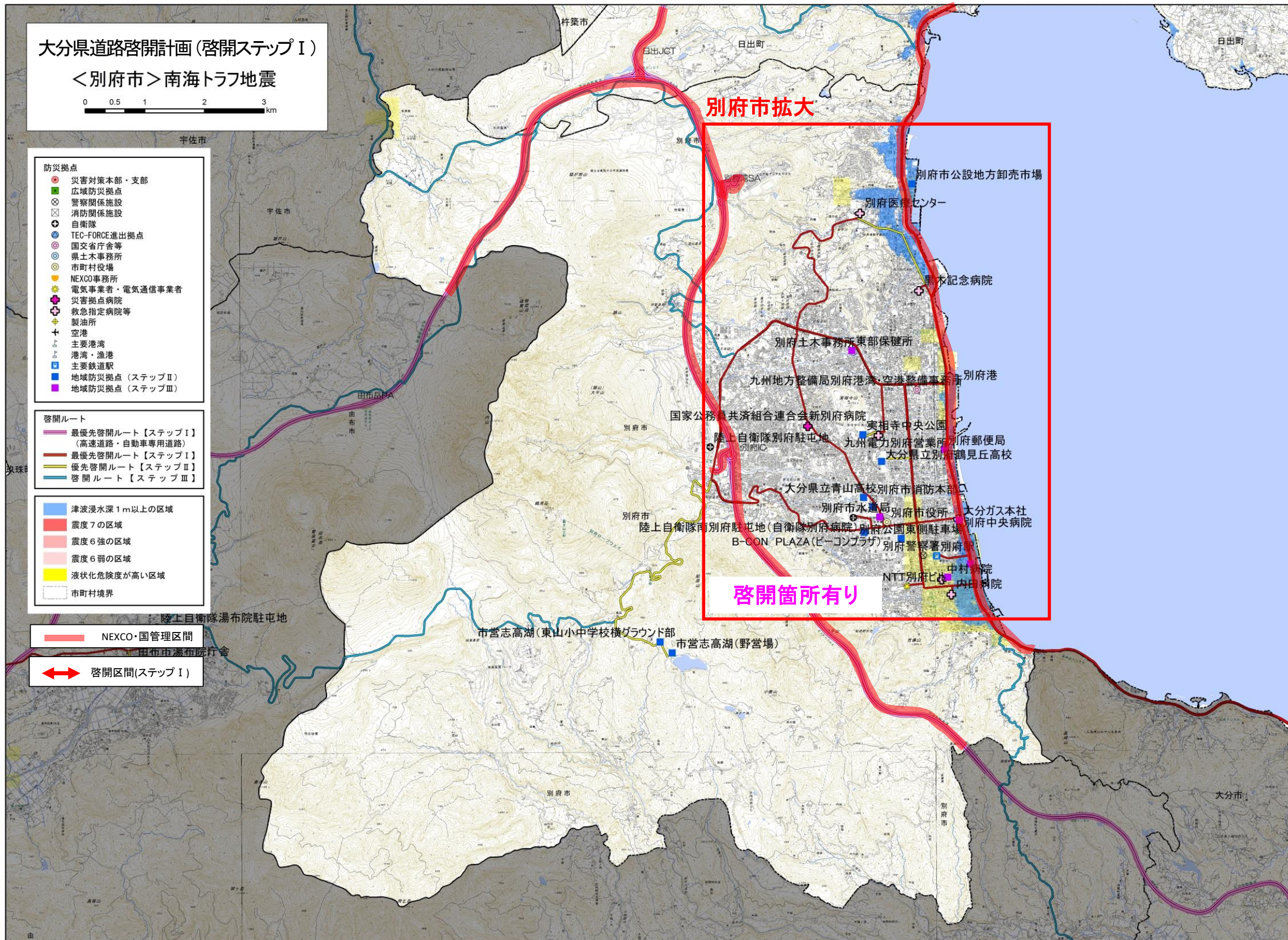

卷末資料

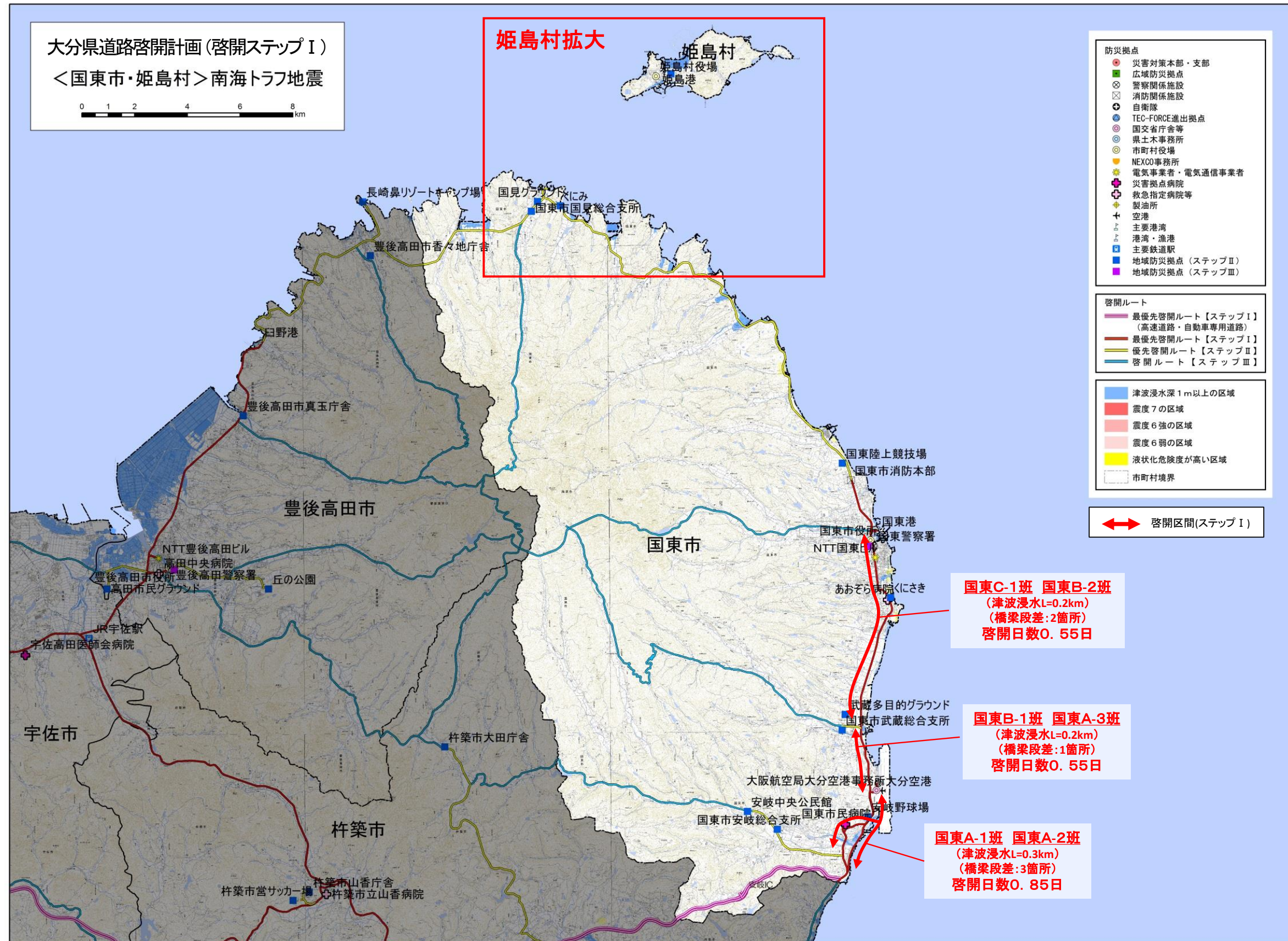
最優先啓開ルート(ステップⅠ)の啓開体制(1/5)



最優先啓開ルート(ステップ I)の啓開体制(3/5)



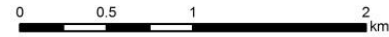
最優先啓開ルート(ステップ I)の啓開体制(4/5)



最優先啓開ルート(ステップ I)の啓開体制(5/5)

大分県道路啓開計画(啓開ステップ I)

<姫島村> 南海トラフ地震



啓開箇所無し
(ステップ I)



⇄ 啓開区間(ステップ I)

- 防災拠点
- 災害対策本部・支部
 - 広域防災拠点
 - ⊗ 警察関係施設
 - ⊗ 消防関係施設
 - ⊕ 自衛隊
 - ⊕ TEC-FORCE進出拠点
 - ⊕ 国交省庁舎等
 - ⊕ 県土木事務所
 - ⊕ 市町村役場
 - ⊕ NEXCO事務所
 - ⊕ 電気事業者・電気通信事業者
 - ⊕ 災害拠点病院
 - ⊕ 救急指定病院等
 - ⊕ 製油所
 - ⊕ 空港
 - ⊕ 主要港湾
 - ⊕ 港湾・漁港
 - ⊕ 主要鉄道駅
 - 地域防災拠点 (ステップ II)
 - 地域防災拠点 (ステップ III)

- 啓開ルート
- 最優先啓開ルート【ステップ I】
(高速道路・自動車専用道路)
 - 最優先啓開ルート【ステップ I】
 - 優先啓開ルート【ステップ II】
 - 啓開ルート【ステップ III】

- 津波浸水深 1m以上の区域
- 震度 7 の区域
- 震度 6 強の区域
- 震度 6 弱の区域
- 液状化危険度が高い区域
- 市町村境界