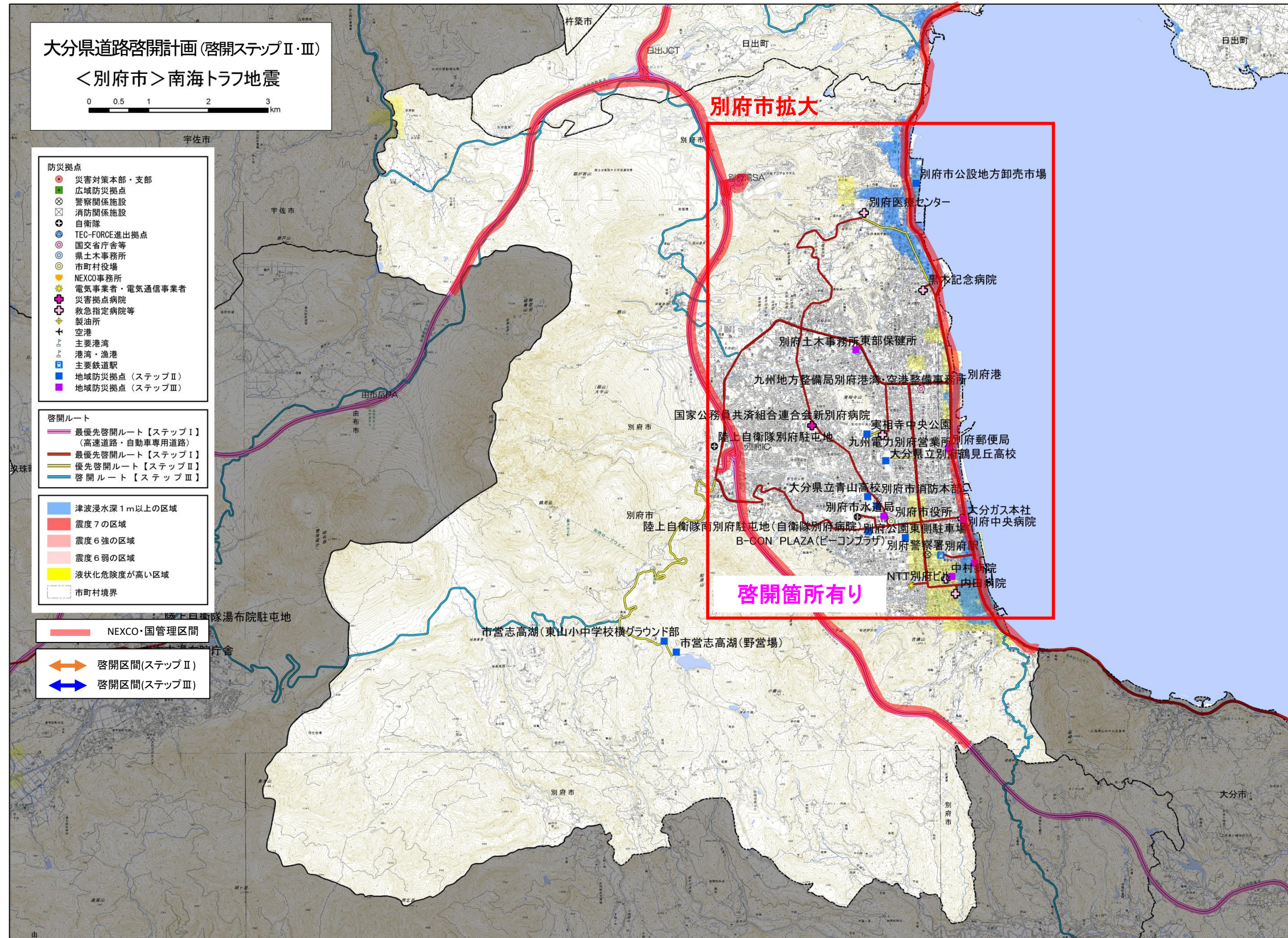


優先啓開ルート(ステップII)・啓開ルート(ステップIII)の啓開体制(1/5)







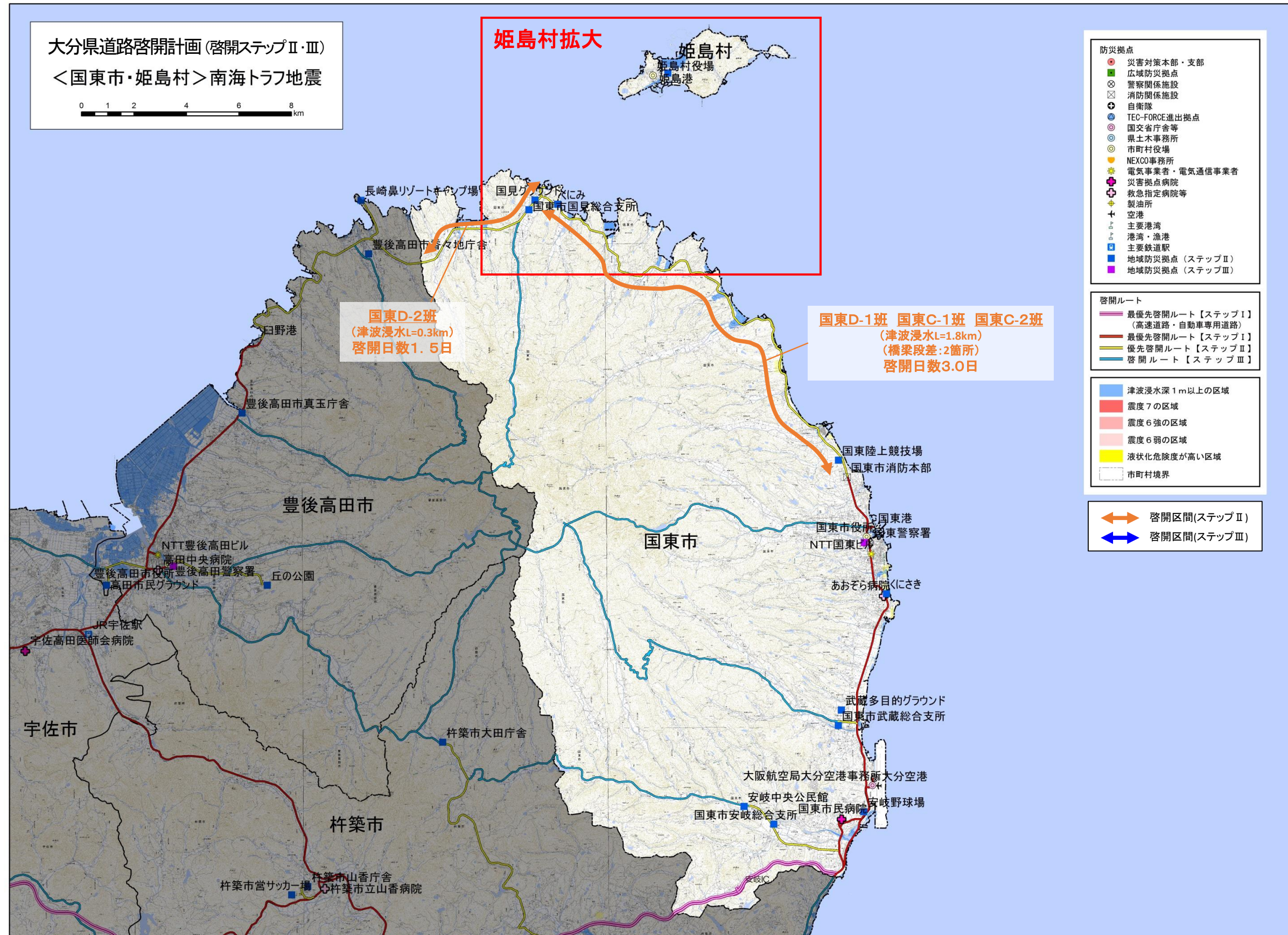


優先啓開ルート(ステップII)・啓開ルート(ステップIII)の啓開体制(3/5)





優先啓開ルート(ステップII)・啓開ルート(ステップIII)の啓開体制(4/5)





優先啓開ルート(ステップII)・啓開ルート(ステップIII)の啓開体制(5/5)



# 啓開体制

## ■別府地区

班	災害発生時(24時間後)の人員・機材			ステップⅠ						ステップⅡ						ステップⅢ						備考			
	作業人員	バックホウ(台)	ダンプトラック(台)	必要班数	必要数			余裕数または不足数(▲)			必要班数	必要数			余裕数または不足数(▲)			必要班数	必要数				余裕数または不足数(▲)		
					作業人員	バックホウ(台)	ダンプトラック(台)	作業人員	バックホウ(台)	ダンプトラック(台)		作業人員	バックホウ(台)	ダンプトラック(台)	作業人員	バックホウ(台)	ダンプトラック(台)		作業人員	バックホウ(台)	ダンプトラック(台)				
別府A	65	20	19	4	96	4	12	▲31	16	7	0	0	0	0	65	20	19	0	0	0	0	65	20	19	→他地区へ応援要請(ステップⅠ)
別府B	92	23	27	1	24	1	3	68	22	24	2	48	2	6	44	21	21	0	0	0	0	92	23	27	
計	157	43	46	5	120	5	15	37	38	31	2	48	2	6	109	41	40	0	0	0	0	157	43	46	

- ※1：(基本) 啓開作業班編成を作業人員 8 人、バックホウ 1 台、ダンプトラック 3 台とした場合。人員は 3 交代(8 時間体制)で構成している。
- ※2：南海トラフ地震を対象とした場合。
- ※3：人員・機材数は R3.12 調査による通常時の数量から協定締結会社(国、NEXCO)、及び浸水想定 1m 以上の会社の数量を減じたもの

## ■杵築日出地区

班	災害発生時(24時間後)の人員・機材			ステップⅠ						ステップⅡ						ステップⅢ						備考			
	作業人員	バックホウ(台)	ダンプトラック(台)	必要班数	必要数			余裕数または不足数(▲)			必要班数	必要数			余裕数または不足数(▲)			必要班数	必要数				余裕数または不足数(▲)		
					作業人員	バックホウ(台)	ダンプトラック(台)	作業人員	バックホウ(台)	ダンプトラック(台)		作業人員	バックホウ(台)	ダンプトラック(台)	作業人員	バックホウ(台)	ダンプトラック(台)		作業人員	バックホウ(台)	ダンプトラック(台)				
日出	124	84	50	1	24	1	3	100	83	47	0	0	0	0	124	84	50	1	24	1	3	100	83	47	
杵築A	74	47	35	2	48	2	6	26	45	29	2	48	2	6	26	45	29	4	96	4	12	▲22	43	23	→杵築B班、日出班へ応援要請(ステップⅢ)
杵築B	59	45	22	0	0	0	0	59	45	22	0	0	0	0	59	45	22	0	0	0	0	59	45	22	
計	257	176	107	3	72	3	9	185	173	98	2	48	2	6	209	174	101	5	120	5	15	137	171	92	

- ※1：(基本) 啓開作業班編成を作業人員 8 人、バックホウ 1 台、ダンプトラック 3 台とした場合。人員は 3 交代(8 時間体制)で構成している。
- ※2：南海トラフ地震を対象とした場合。
- ※3：人員・機材数は R3.12 調査による通常時の数量から協定締結会社(国、NEXCO)、及び浸水想定 1m 以上の会社の数量を減じたもの

## ■国東地区

班	災害発生時(24時間後)の人員・機材			ステップⅠ						ステップⅡ						ステップⅢ						備考			
	作業人員	バックホウ(台)	ダンプトラック(台)	必要班数	必要数			余裕数または不足数(▲)			必要班数	必要数			余裕数または不足数(▲)			必要班数	必要数				余裕数または不足数(▲)		
					作業人員	バックホウ(台)	ダンプトラック(台)	作業人員	バックホウ(台)	ダンプトラック(台)		作業人員	バックホウ(台)	ダンプトラック(台)	作業人員	バックホウ(台)	ダンプトラック(台)		作業人員	バックホウ(台)	ダンプトラック(台)				
国東A	64	17	18	3	72	3	9	▲8	14	9	0	0	0	0	64	17	18	0	0	0	0	64	17	18	→国東C班、国東D班へ応援要請(ステップⅠ)
国東B	30	14	11	2	48	2	6	▲18	12	5	0	0	0	0	30	14	11	0	0	0	0	30	14	11	→国東C班、国東D班へ応援要請(ステップⅠ)
国東C	29	12	11	1	24	1	3	5	11	8	2	48	2	6	▲19	10	5	0	0	0	0	29	12	11	→国東A班、国東B班へ応援要請(ステップⅡ)
国東D	40	27	17	0	0	0	0	40	27	17	2	48	2	6	▲8	25	11	0	0	0	0	40	27	17	→国東A班、国東B班へ応援要請(ステップⅡ)
計	163	70	57	6	144	6	18	19	64	39	4	96	4	12	67	66	45	0	0	0	0	163	70	57	

- ※1：(基本) 啓開作業班編成を作業人員 8 人、バックホウ 1 台、ダンプトラック 3 台とした場合。人員は 3 交代(8 時間体制)で構成している。
- ※2：南海トラフ地震を対象とした場合。
- ※3：人員・機材数は R3.12 調査による通常時の数量から協定締結会社(国、NEXCO)、及び浸水想定 1m 以上の会社の数量を減じたもの

## 資料2 連絡体制を構築する関係機関

カテゴリー	関係機関		住所	通常時の連絡手段		優先連絡手段1		優先連絡手段2		優先連絡手段3	
	機関・施設名	活動時の部署		電話番号	回線の種類	電話番号	回線の種類	電話番号	回線の種類	電話番号	回線の種類
大分県	大分県災害対策本部 社会基盤対策部	建設政策課	大分市大手町3-1-1(建設政策課) ※※※※※ 大分市大手町3-1-1(新館4F) ※※※※※	097-506-4555	NTT回線	097-506-4555	NTT回線	-	-	-	-
				-	-	50-112 又は 50-4-2829	防災電話	097-506-2829	NTT回線	-	-
国土交通省	国土交通省 大分河川国道事務所	防災情報センター	大分市西大町1-1-71	097-544-4167	NTT回線 (代表)	097-544-4167	NTT回線 (代表)	097-573-5605	NTT回線 (FAX)	097-546-1495	NTT回線 (直通)
NEXCO	西日本高速道路(株) 大分高速道路事務所	総括課	大分市金谷追分字塚田1438	097-546-8061	NTT回線	097-546-8091	災害時 優先電話	001-010-8816 -2347-7736	衛星携帯電話	-	-
警察機関	大分県警察本部	警備第二課 交通課副課	大分市大手町3-1-1	097-536-2131	NTT回線	110	-	097-536-2131	NTT回線	080-1729-5207	衛星携帯電話
警察機関	大分県警察本部 高速道路交通警察隊	-	大分市大字金谷追分1438番地	097-544-6881	NTT回線	110	-	097-544-6881	NTT回線	-	-
電気事業者	九州電力(株)大分支社	非常災害対策本部	大分市金谷池2-3-4	097-537-8096	NTT回線	097-537-8096	NTT回線	097-534-4510	NTT回線	-	-
電気通信事業者	NTT西日本(株)大分支店	企画総務部 総務担当	大分市長浜町3-15-7	097-537-6900	ひかり電話	-	-	-	-	-	-
電気通信事業者	NTT西日本(株)大分支店 長浜ビル(災害対策本部)	災害対策担当	大分市長浜町3-15-7	097-513-0101	ひかり電話	080-2738-6883	衛星携帯電話	097-537-0734	アナログ回線	097-537-401	アナログ回線
電気通信事業者	NTT西日本(株)大分支店 大津ビル(災害対策本部)	災害対策担当	大分市西大町3-1-18	-	-	080-8352-9277	衛星携帯電話	097-544-9900	アナログ回線	097-513-9910	ISDN回線
石油商業組合	大分県石油商業組合	-	大分市郡町3-6-26 大分県石油会館	097-533-0235	NTT回線	-	-	-	-	-	-

カテゴリー	関係機関		住所	通常時の連絡手段		優先連絡手段1		優先連絡手段2		優先連絡手段3	
	機関・施設名	活動時の部署		電話番号	回線の種類	電話番号	回線の種類	電話番号	回線の種類	電話番号	回線の種類
大分県	国東土木事務所	事務所内全て	国東市国東町大字安国寺786-1	0978-72-1321	NTT回線	52-920	防災行政無線	52-921	防災行政無線	870-7763-03719	衛星携帯電話 (東部振興局)
大分県	大分県別府土木事務所	企画調査課	別府市大字鶴見字下田井14-1	0977-67-2897	NTT回線	090-7165-8587	公用携帯電話	090-2519-5109	公用携帯電話	112	防災無線電話
市町村	別府市役所	企画部危機管理課	別府市上野町1番15号	0977-21-2255	NTT回線	88-202-81	260MHz帯 回線	6-202-910	IP回線	6-202-911	IP回線
市町村	別府市役所	生活環境部環境課	別府市上野町1番15号	0977-66-5353	NTT回線	0977-21-1134	NTT回線	704	防災無線電話	205	防災無線電話
市町村	別府市役所	建設部道路河川課	別府市上野町1番15号	0977-21-1465	NTT回線	-	-	-	-	-	-
市町村	杵築市役所	危機管理課	杵築市大字杵築377番地1	0978-62-1802	NTT回線	080-1792-2803	公用携帯電話 (災害時優先)	88-210-81	260MHz帯	6-210-910	IP回線
市町村	杵築市役所	生活環境課	杵築市大字杵築377番地1	0978-62-1807	NTT回線	6-210-910	IP回線	881623420523	衛星携帯電話	-	-
市町村	杵築市役所	建設課	杵築市大字杵築377番地1	0978-62-1811	NTT回線	6-210-910	IP回線	881623420523	衛星携帯電話	-	-
市町村	国東市役所	総務課	国東市国東町鶴川149	0978-72-1111	NTT回線	080-2706-0007	衛星携帯電話	870-776403050	衛星携帯電話	0978-72-1115	災害時 優先電話
市町村	国東市役所	環境衛生課	国東市国東町鶴川149	0978-72-9001	NTT回線	-	-	-	-	-	-
市町村	国東市役所	建設課	国東市国東町鶴川149	0978-72-1111	NTT回線	870-776726266	衛星携帯電話	0978-72-1115	災害時 優先電話	0978-72-1119	災害時 優先電話
市町村	国東市役所	国見総合支所	国東市国見町伊美2300-2	0978-82-1111	NTT回線	870-776726253	衛星携帯電話	0978-82-1134	災害時 優先電話	-	-
市町村	国東市役所	武蔵総合支所	国東市武蔵町吉市684	0978-68-1111	NTT回線	870-776726256	衛星携帯電話	0978-68-1112	災害時 優先電話	-	-
市町村	国東市役所	安岐総合支所	国東市安岐町中園100	0978-67-1111	NTT回線	870-776726264	衛星携帯電話	0978-67-1116	災害時 優先電話	-	-
市町村	日出町役場	総務課	速見郡日出町2974番地1	0977-73-3150	NTT回線	090-8764-5960	公用携帯電話	870776402529	衛星携帯電話	-	-
市町村	日出町役場	生活環境課	速見郡日出町2974番地1	0977-73-3128	NTT回線	-	-	-	-	-	-
市町村	日出町役場	都市建設課	速見郡日出町2974番地1	0977-73-3172	NTT回線	-	-	-	-	-	-
市町村	姫島村役場	総務課	国東郡姫島村1630-1	0978-87-2111	NTT回線	0978-87-2539	災害時 優先電話(診)	0978-87-3222	災害時 優先電話(診)	0978-87-2021	災害時 優先電話(船)
市町村	姫島村役場	生活環境課	国東郡姫島村1630-1	0978-87-2276	NTT回線	-	-	-	-	-	-
市町村	姫島村役場	建設課	国東郡姫島村1630-1	0978-87-2283	NTT回線	-	-	-	-	-	-
警察機関	別府警察署	交際課 警備課	別府市田の湯町13番13号	0977-21-2131	NTT回線	110	-	0977-21-2131	NTT回線	010-870-776-748-178	衛星携帯電話
警察機関	国東警察署	交際課	国東市国東町鶴川48-1	0978-72-2131	NTT回線	110	-	0978-72-2131	NTT回線	010-870-776-325-484	衛星携帯電話
警察機関	杵築日出警察署	交際課	速見郡日出町大字藤原字友田2277番地2	0977-72-2131	NTT回線	110	-	0977-72-2131	NTT回線	010-870-776-303-345	衛星携帯電話
消防機関	別府市消防本部	警防課	別府市上野町1番27号	0977-25-1122	NTT回線	110	-	044-200-88-302-81	260MHz帯 無線電話	6-302-910	防災IP電話
消防機関	杵築速見消防組合消防本部	警防課	杵築市大字中1412番地	0978-62-4341	NTT回線	119	-	7-6-314-910	光ファイバー	88-314-81	衛星回線
消防機関	杵築速見消防組合	-	杵築市大字中1412番地	0978-62-4341	NTT回線	119	-	-	-	-	-
消防機関	杵築速見消防組合 日出消防署	-	速見郡日出町大字藤原2285-1	0977-72-7657	NTT回線	119	-	-	-	-	-
消防機関	国東市消防本部	警防課	国東市国東町北江3162-1	0978-72-1101	NTT回線	119	-	200-88-312*1	県衛星NW	8027-060007	衛星携帯 Isat
電気事業者	九州電力(株)別府営業所	非常災害対策部	別府市街々浜町3-33	0120-986-503	NTT回線	-	-	-	-	-	-
自衛隊	陸上自衛隊第41普通科連隊	-	別府市大字鶴見4548-143	0977-22-4311	NTT回線	-	-	-	-	-	-
建設業協会	大分県建設業協会	別府支部	別府市石垣西10丁目6-27	0977-23-0855	NTT回線	※	携帯電話	※	携帯電話	※	携帯電話
建設業協会	大分県建設業協会	杵築日出支部	杵築市大字南杵築277-2	0978-62-2738	NTT回線	※	携帯電話	※	携帯電話	※	携帯電話
建設業協会	大分県建設業協会	国東支部	国東市国東安国寺786-2	0978-72-0552	NTT回線	※	一般携帯	※	一般携帯	※	一般携帯

※は個人情報に当たするため、別途整理



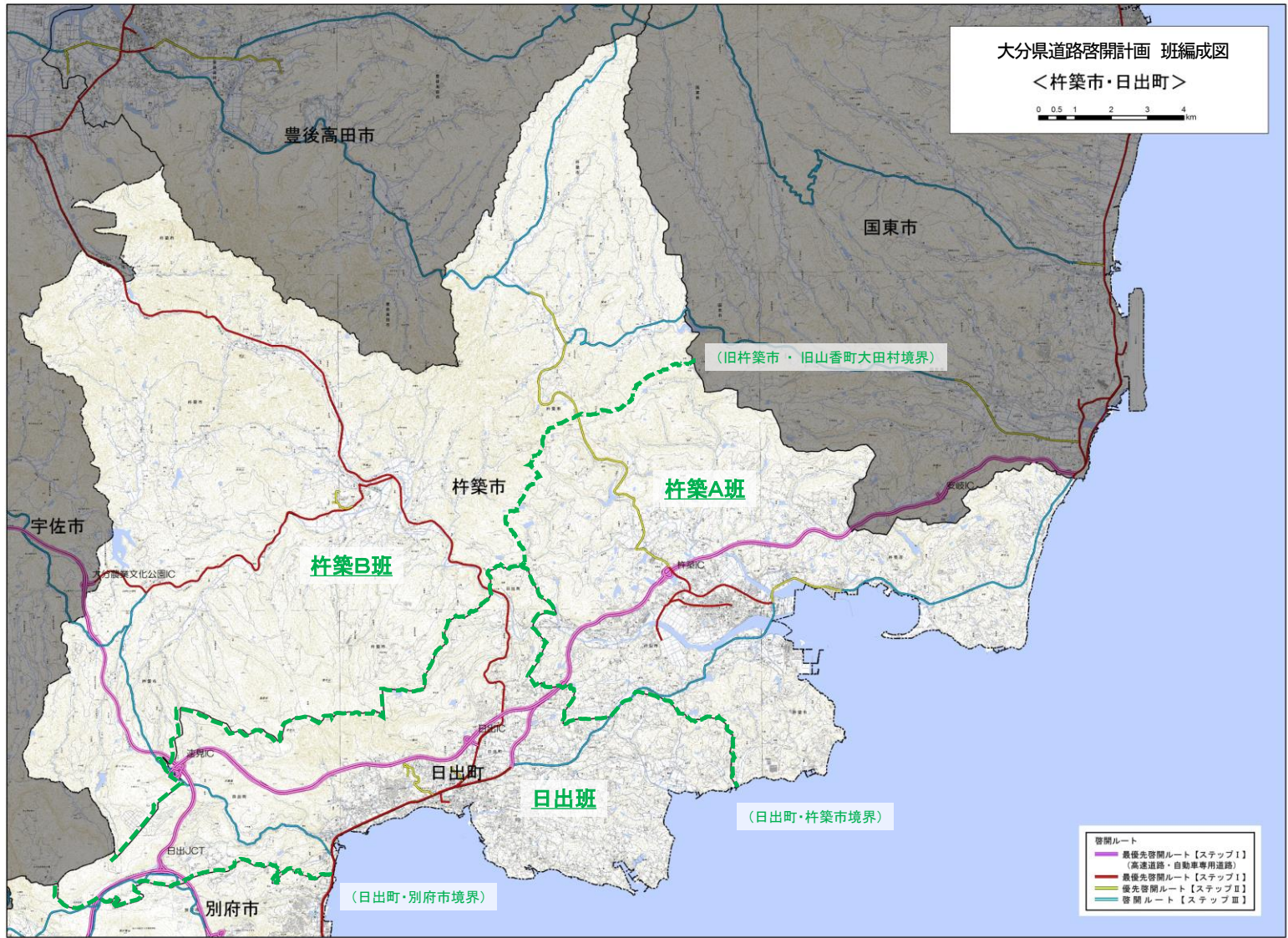
カテゴリー	関係機関		住所	通常時の連絡手段		優先連絡手段1		優先連絡手段2		優先連絡手段3			
	機関・施設名	活動時の部署		回線の種類	メールアドレス	備考	メールアドレス	備考	メールアドレス	備考			
大分県	国東土木事務所	事務所内全て	国東市国東町大字安国寺786-1	電話番号	0978-72-1321	メールアドレス	al7002@pref.ota.lg.jp	備考	-	メールアドレス	-	備考	-
大分県	大分県別府土木事務所	企画調査課	別府市大字鶴見字下田井14-1	電話番号	0977-67-2897	メールアドレス	al7003@pref.ota.lg.jp	備考	-	メールアドレス	-	備考	-
市町村	別府市役所	企画部危機管理課	別府市上野口町1番15号	電話番号	0977-21-1122	メールアドレス	cm- pf@city.beppu.oi	備考	-	メールアドレス	-	備考	-
市町村	別府市役所	生活環境部環境課	別府市上野口町1番15号	電話番号	0977-66-5353	メールアドレス	seiso- cen- ce@city.beppu.oi	備考	env- je@city.beppu.oi	代表	-	備考	-
市町村	別府市役所	建設部道路河川課	別府市上野口町1番15号	電話番号	0977-21-1465	メールアドレス	cen- ce@city.beppu.oi	備考	-	メールアドレス	-	備考	-
市町村	杵築市役所	危機管理課	杵築市大字杵築377番地1	電話番号	0978-62-1802	メールアドレス	kekikun@city.kitsuki.lg.jp	備考	※	代表	三浦謙長補佐	備考	-
市町村	杵築市役所	生活環境課	杵築市大字杵築377番地1	電話番号	0978-62-1807	メールアドレス	sekatu- kankon@city.kitsuki.lg.jp	備考	※	代表	矢守謙長補佐	備考	-
市町村	杵築市役所	建設課	杵築市大字杵築377番地1	電話番号	0978-62-1811	メールアドレス	kensetu@city.kitsuki.lg.jp	備考	※	代表	岩尾係長	備考	-
市町村	国東市役所	総務課	国東市国東町鶴川149	電話番号	0978-72-1111	メールアドレス	soumu@city.kumisaiki.lg.jp	備考	-	メールアドレス	-	備考	-
市町村	国東市役所	環境衛生課	国東市国東町鶴川149	電話番号	0978-72-9001	メールアドレス	kankyo- seisei@city.kumisaiki.lg.jp	備考	-	メールアドレス	-	備考	-
市町村	国東市役所	建設課	国東市国東町鶴川149	電話番号	0978-72-1111	メールアドレス	doboku@city.kumisaiki.lg.jp	備考	-	メールアドレス	-	備考	-
市町村	日出町役場	総務課	速見郡日出町2974番地01	電話番号	0977-73-3150	メールアドレス	※	備考	担当	代表	-	備考	-
市町村	日出町役場	生活環境課	速見郡日出町2974番地01	電話番号	0977-73-3128	メールアドレス	※	備考	担当	代表	-	備考	-
市町村	日出町役場	都市建設課	速見郡日出町2974番地01	電話番号	0977-73-3172	メールアドレス	※	備考	担当	代表	-	備考	-
市町村	姫島村役場	総務課	東国東郡姫島村1630-1	電話番号	0978-87-2111	メールアドレス	soumu@vil.himeshina.ota.jp	備考	-	メールアドレス	-	備考	-
市町村	姫島村役場	生活環境課	東国東郡姫島村1630-1	電話番号	0978-87-2276	メールアドレス	sekatukankyo03@vil.himeshina.jp	備考	-	メールアドレス	-	備考	-
市町村	姫島村役場	建設課	東国東郡姫島村1630-1	電話番号	0978-87-2283	メールアドレス	kenseisai@vil.himeshina.ota.jp	備考	-	メールアドレス	-	備考	-
警察機関	別府警察署	交通課	別府市田の湯町13番13号	電話番号	0977-72-2131	メールアドレス	-	備考	-	メールアドレス	-	備考	-
警察機関	別府警察署	警備課	別府市田の湯町13番13号	電話番号	0977-72-2131	メールアドレス	-	備考	-	メールアドレス	-	備考	-
警察機関	国東警察署	警備課	国東市国東町鶴川148-1	電話番号	0978-72-2131	メールアドレス	-	備考	-	メールアドレス	-	備考	-
警察機関	杵築日出警察署	交通課	速見郡日出町大字藤原字友田2277番地2	電話番号	0977-72-2131	メールアドレス	-	備考	-	メールアドレス	-	備考	-
警察機関	杵築日出警察署	警備課	速見郡日出町大字藤原字友田2277番地2	電話番号	0977-72-2131	メールアドレス	-	備考	-	メールアドレス	-	備考	-
消防機関	別府市消防本部	消防課	別府市上野口町19番27号	電話番号	0977-25-1122	メールアドレス	keitai- 119@city.beppu.oi	備考	emergency- cal@city.beppu.oi	指令室	dis- fire@city.beppu.oi	備考	消防課
消防機関	杵築速見消防組合	消防課	杵築市大字中1412番地	電話番号	0978-62-4341	メールアドレス	tuushinshir@k-h-syobou.jp	備考	代表(通信指令室)	指令室	keibu- a@kdt.ne.jp	備考	消防課
消防機関	杵築速見消防組合	-	杵築市大字中1412番地	電話番号	0978-62-4341	メールアドレス	-	備考	-	メールアドレス	-	備考	-
消防機関	杵築速見消防組合	消防課	速見郡日出町大字藤原2235-1	電話番号	0977-72-7657	メールアドレス	-	備考	-	メールアドレス	-	備考	-
消防機関	国東市消防本部	消防課	国東市国東町北3162-1	電話番号	0978-72-1101	メールアドレス	-	備考	-	メールアドレス	-	備考	-
電気事業者	九州電力(株)別府営業所	非常災害対策部	別府市餅ヶ浜町4-33	電話番号	0120-986-503	メールアドレス	-	備考	-	メールアドレス	-	備考	-
自衛隊	陸上自衛隊第41普通科連隊	-	別府市大字鶴見4548-143	電話番号	0977-22-4311	メールアドレス	-	備考	-	メールアドレス	-	備考	-
建設業協会	大分県建設業協会	別府支部	別府市石垣西10丁目6-27	電話番号	0977-23-0855	メールアドレス	※	備考	代表	代表	-	備考	-
建設業協会	大分県建設業協会	杵築日出支部	杵築市大字南杵築277-2	電話番号	0978-62-2738	メールアドレス	※	備考	代表	代表	-	備考	-
建設業協会	大分県建設業協会	国東支部	国東市国東町安国寺786-2	電話番号	0978-72-0552	メールアドレス	※	備考	-	メールアドレス	-	備考	-

※は個人情報に当たするため、別途整理

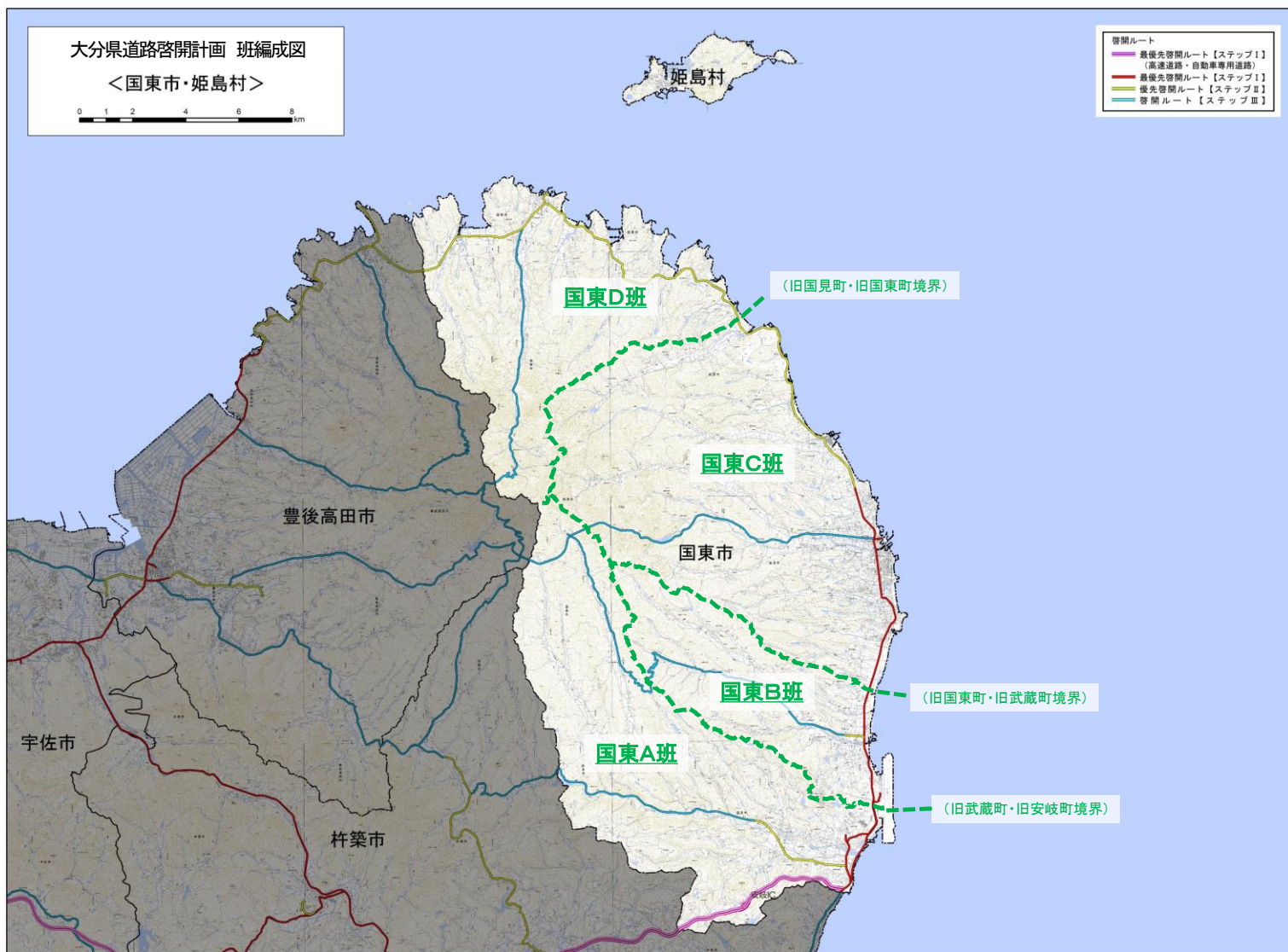














## 資料4 啓開業者一覧

### ■別府地区

班	商号又は名称	住所	電話	通常時			災害協定 (NEXCO及び官機関)	浸水想定(1m以上)		備考
				作業可能 人員(人)	バックホ(台) ※自社所有	ダンプトラック(台) ※自社所有		南海 トラフ	周防灘	
別府A	㈱秋則建設	別府市大字鶴見2467番地の2	0977-26-5090	15	1	7				
別府A	㈱安部組	別府市京町4-19	0977-24-5555	18	4	4	○			
別府A	㈱金子組	別府市天満町2番39号	0977-23-4603							
別府A	㈱後藤工務店	別府市光町7番26号	0977-23-5355	4	2	3		▲	▲	
別府A	齋藤土木㈱	別府市大字別府3281番地の2	0977-23-8069	2	1	1				
別府A	三光建設工業㈱	別府市末広町4-5	0977-24-2424	16						
別府A	(有)常藤建設	別府市大字鶴見3821-3	0977-21-4836	3	2	2				
別府A	高石土木㈱	別府市青山町6-27	0977-22-0082	10	7	4				
別府A	㈱中村建設	別府市天満町2番24号	097-528-9550	11						
別府A	㈱藤良建設	別府市大字南立石368番地の1	0977-25-7168	8	9	5				
別府A	㈱コーナン	別府市浜脇1丁目4076番地8	0977-77-1119	5	1	2		▲	▲	
別府A	㈱信和	別府市千代町6-3	0977-21-9640	5						別府市上下水道局協定
別府B	㈱安部善建設	別府市大字鶴見2897番地の2	0977-21-8900	10						
別府B	㈱飯田土木	別府市大字南立石字板地1831番地の23	0977-26-0071	3	2	2				
別府B	㈱浦松建設	別府市大字鶴見4142番地の8	0977-24-6868	16	1	2				
別府B	㈱國本組	別府市汐見町7番24号	0977-23-1992	2						
別府B	産秀建設㈱	別府市大字鶴見1800番地の6	0977-22-8189	4	1	4				
別府B	シビルロテックdot	別府市石垣西6丁目1番45号	0977-23-2117	10	2	2				
別府B	長幸建設㈱	別府市大字鶴見949番地の39	0977-27-6556	14	4	2				
別府B	別府工業㈱	別府市大字平道371番地の1	0977-66-2455	1	2	2				
別府B	明大工業㈱	別府市船小路町3番43号	0977-24-1212	5	1	1	○	▲	▲	
別府B	㈱幸建設	別府市石垣東1-9-31	0977-23-6231	6						
別府B	㈱和田組	別府市石垣東1丁目3番40号	0977-25-1221							
別府B	㈱渡辺土木	別府市石垣東6丁目6番18号	0977-67-8273	4	8	4				
別府B	㈱ゴトー造園クリエイト	別府市古市町10番27号	0977-67-2149	5	2	1				
別府B	㈱大広建設工業	別府市大字鶴見3276番地の1	0977-21-1130	7		6				
別府B	㈱豊田緑化	別府市大字鶴見290番地の47	0977-67-6268	10	1	2				

※人員・機材数はR3. 12回答分。



## ■ 杵築日出地区

班	商号又は名称	住所	電話	通常時			災害協定 (NEXCO及び国庫)	浸水想定(1m以上)		備考
				作業可能 人員(人)	ハツク(台) ※自社所有	ダンプトラック(台) ※自社所有		南海 トラフ	周防護	
日出	㈱上野建設	速見郡日出町大字藤原5882-4	0977-72-7715	9	3	2				
日出	㈱大塚組	速見郡日出町大字藤原4708-48	0977-72-3467	5	5	3				
日出	㈱岡山工務店	速見郡日出町大字川崎1823-2	0977-72-1717	8	4	2				
日出	㈱角野建設	速見郡日出町大字川崎418	0977-85-7237	8	3	3				
日出	㈱クスタ開発工業	速見郡日出町大字川崎4339-3	0977-73-0144	9	4	3				
日出	㈱昭和建設工業	速見郡日出町川崎2233-1	0977-72-1071	20	30	15				
日出	㈱日出クレーン工業	速見郡日出町大字大神271	0977-72-2029	6	3	1				
日出	㈱佐野土木建設	速見郡日出町大字藤原2637-1	0977-72-2050	16	15	7				
日出	㈱阿部工業	速見郡日出町大字豊岡1216-10	0977-72-0928	2	1	1				
日出	㈱城組	速見郡日出町大字大神1255-4	0977-72-2055	3	1	2				
日出	日豊工業㈱	速見郡日出町大字真那井3165-2	0977-72-3032	2						
日出	㈱吉弘建設	速見郡日出町大字川崎501-1	0977-72-3705	6	1	1				
日出	㈱渡辺土木	速見郡日出町大字大神7097-5	0977-72-5448	3	3	1				
日出	(株)ITO建工	速見郡日出町大字大神2161-45	0977-76-5780	7	3	3				
日出	大分ADKK(有)	速見郡日出町大字豊岡802-2	0977-85-8725	10	7	3				
日出	(株)日昇建設	速見郡日出町大字大神16-1	0977-85-7626	5	1	2				
日出	(有)松本産業	速見郡日出町大字大神4613	0977-72-1309	5		1				
杵築A	㈱アベックス工業	杵築市南杵築2692-1	0978-63-5070	25	14	6				
杵築A	㈱一広建設工業	杵築市大内3105-4	0978-62-4577	3	2	0		▲	▲	
杵築A	江藤工業㈱	杵築市大字南杵築458	0978-62-2344	3	1	1				
杵築A	㈱大石土木	杵築市大字大内3407-1	0978-63-4993	1	0	0		▲	▲	
杵築A	大神建設㈱	杵築市大字本庄1357-1	0978-63-5587	8	11	3				
杵築A	㈱大谷建築設計工務	杵築市大字南杵築2470-1	0978-62-4166							
杵築A	㈱杵築建設	杵築市大字南杵築2465-1	0978-62-2041	7	3	5				
杵築A	九州開発㈱	杵築市大内4886-6	0978-63-4370	16	13	5	○			
杵築A	㈱東邦建設	杵築市大字片野312	0978-63-4088	5	4	2		▲	▲	
杵築A	㈱富来造園土木	杵築市日野832	0978-62-6171	6	1	1				
杵築A	㈱藤本商会	杵築市大字大内4591	0978-62-2803	1		1		▲	▲	
杵築A	㈱古宮工務店	杵築市大字猪尾775	0978-62-3532	3		1				
杵築A	㈱山本組	杵築市大字守江3037	0978-63-9778	5	5	3		▲	▲	
杵築A	上杉建設工業㈱	杵築市大字相原206	0978-62-5534	7	7	5				
杵築A	川田建設㈱大分営業所	杵築市大字片野1150-212	0978-66-4020	10			○			
杵築A	カンビ建設㈱	杵築市大字本庄1411	0978-63-3612	3	4	4				
杵築A	㈱河野組	杵築市大字宮司274-1	0978-62-3181	1		1				
杵築A	㈱城山建設	杵築市大字杵築68-1	0978-62-2468	5	3	3				
杵築A	㈱高原建設	杵築市大字中209	0978-62-4545	3	2	2				
杵築A	㈱つるみ工業	杵築市大字大内3425	0978-63-2044	4	0	1		▲	▲	
杵築A	㈱中野組	杵築市大字南杵築1700-1	0978-62-2821	1		1				
杵築A	㈱堀内商会	杵築市大字杵築129-13	0978-62-2715							
杵築A	㈱山功	杵築市大字杵築705-5	0978-62-2612	2	1	2				
杵築B	㈱大田建設	杵築市大田石丸426-1	0978-52-2140	9	7	4				
杵築B	㈱ユーロード	杵築市山香町大字小武420-7	0977-44-7011	4	1	1				
杵築B	㈱小松建設	杵築市山香町大字野原1600	0977-75-1057	3	5	3				
杵築B	㈱サンエイ	杵築市山香町大字久木野尾3165-1	0977-78-0727	5						
杵築B	日仲建設工業㈱	杵築市山香町大字立石131-1	0977-76-2777	43	5	9	○			
杵築B	㈱藤建設	杵築市山香町大字野原905	0977-75-1029	3	6	3				
杵築B	平成建設㈱	杵築市山香町大字内河野3012-2	0977-75-0930	10	1	1	○			
杵築B	㈱山香水道	杵築市山香町大字野原4218	0977-75-0208	10	6	2				
杵築B	渡辺建設㈱	杵築市山香町大字久木野尾2027	0977-78-0456	5	4	2				
杵築B	㈱石川建設	杵築市山香町大字久木野尾3915-1	0977-78-0868	7	6	1				
杵築B	㈱竹林建設	杵築市山香町大字広瀬630-1	0977-75-0604	3	5	2				
杵築B	㈱後藤建設	杵築市大田杵掛2492	0977-52-3162	4	2	1				
杵築B	㈱山香土木	杵築市山香町大字広瀬582-1	0977-75-0502	6	3	3				

※人員・機材数はR3、12回答分。



## ■国東地区

班	商号又は名称	住所	電話	通常時			災害協定 (NEXCO及び関係機関)	浸水想定(1m以上)		備考
				作業可能 人員(人)	バックホ(台) ※自社所有	ダンプトラック(台) ※自社所有		南海 トラフ	周防灘	
国東A	宇都宮建設(有)	国東市安岐町瀬戸田744番地	0978-67-1871	2		1				
国東A	榑野田産業	国東市安岐町塩屋291-3	0978-67-1335	2	1	1				
国東A	榑別所商事	国東市安岐町下原2480番地	0978-67-0192	13	3	3				
国東A	榑後藤組	国東市安岐町吉松3023	0978-67-3323	19	4	3				
国東A	徳丸綜合建設(株)	国東市安岐町成久569番地2	0978-67-2900	12	5	6				
国東A	(有)幸野建設	国東市安岐町瀬戸田744番地	0978-67-3464	11	3	3				
国東A	(有)トリゴ工建設	国東市安岐町吉松43番地2	0978-67-3992	3						
国東A	(有)田原建設	国東市安岐町瀬戸田1251-3	0978-67-0166	2	1	1				
国東B	麻田建設(有)	国東市武蔵町麻田2085の2番地	0978-69-0339	9	11	4				
国東B	佐藤建設(株)	国東市武蔵町成吉257番地	0978-68-0235	4	2	2				
国東B	宮迫建設(株)	国東市武蔵町系原2535	0978-68-1030	3		1				
国東B	榑宮迫重機	国東市武蔵町系原2535	0978-68-1088	1		1				
国東B	タキグチ商事(株)	国東市武蔵町古市310-1	0978-68-1148	7		1				
国東B	(有)穴見建設	国東市武蔵町池ノ内1752-3	0978-68-0055	3	1	1				
国東B	(有)武蔵建設	国東市武蔵町古市1171	0978-68-1515	3		1				
国東C	木戸産業(株)	国東市国東町富来浦1560番地	0978-74-0446	3						
国東C	榑財前組	国東市国東町小原1811-1	0978-72-0601	11	3	6				
国東C	佐々木工業(株)国東支店	国東市国東町鶴川158-1	0978-72-3211				○			
国東C	(有)寺川建設	国東市国東町小原2595	0978-72-0158	2	2					
国東C	豊栄建設(株)	国東市国東町浜5139-1	0978-77-0350	12	4	2		▲		
国東C	榑三浦建設	国東市国東町鶴川1356番地	0978-72-1054	2	1					
国東C	(有)廣瀬建設	国東市国東町東堅来206-1	0978-74-0429	7	12	7		▲		
国東C	(有)安部組	国東市国東町915-1	0978-72-1530	3	1	1				
国東C	(有)国東建設	国東市国東町安国寺916	0978-72-0834	4	1	1				
国東C	(有)甲原組	国東市国東町鶴川1490-25	0978-72-3246	4	4	3				
国東D	榑秋田建設工業	国東市国見町野田3103-1	0978-82-0050	10	7	5				
国東D	旭工業(株)	国東市国見町中1232番地	0978-82-1255	1		1				
国東D	(有)江本組	国東市国見町伊美2707-1	0978-82-0011	4	2	3				
国東D	(有)堀田産業	国東市国見町櫛海154-1	0978-84-0124	8	4	2				
国東D	榑管組 国見出張所	国東市国見町伊美2322番地	0978-82-1151	4		1	○			
国東D	国見興産(有)	国東市国見町野田1505番地	0978-82-1138	9	11	3				
国東D	(有)双国建設	国東市国見町伊美2332-2	0978-82-1353	7	2	2				
国東D	(有)一丸建設	東国東郡姫島村2237-28	0978-87-2405	1	1	1				

※人員・機材数はR3、12回答