

---

# 卷末資料



最優先啓開ルート(ステップⅠ)の啓開体制(1/4)

大分県道路啓開計画 (啓開ステップⅠ)  
 <日田市>南海トラフ地震

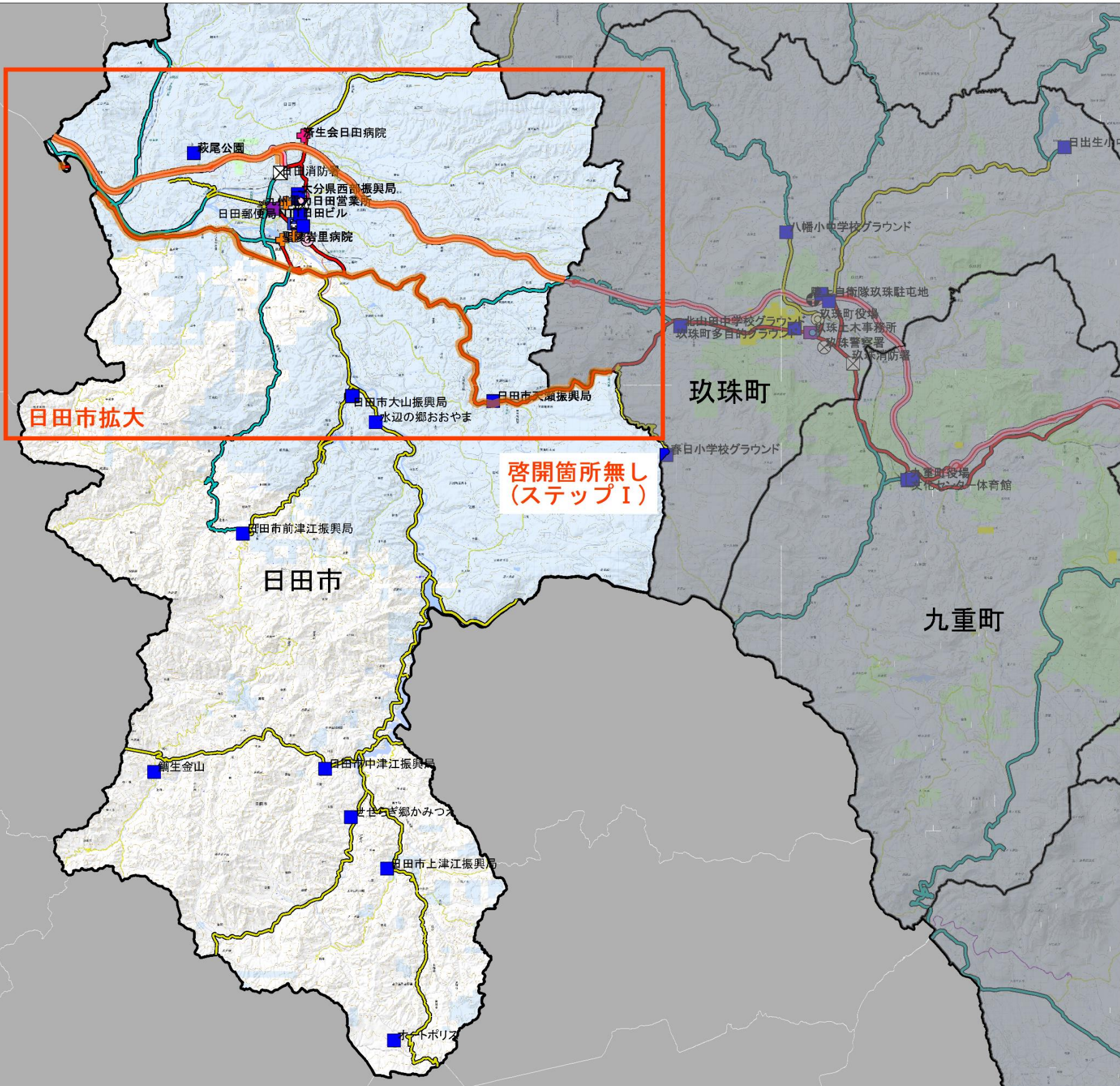


- 防災拠点**
- 災害対策本部・支部
  - 広域防災拠点
  - 警察関係施設
  - 消防関係施設
  - 自衛隊
  - TEC-FORCE進出拠点
  - 国文省庁舎等
  - 県土木事務所
  - 市町村役場
  - NEXCO事務所
  - 電気事業者・電気通信事業者
  - 災害拠点病院
  - 救急指定病院
  - 製油所
  - 空港
  - 主要港湾
  - 港湾・漁港
  - 主要鉄道駅 (ステップⅡ)
  - 地域防災拠点 (ステップⅢ)
  - 地域防災拠点 (ステップⅢ)

- NEXCO・国管理区間 (県啓開計画対象外)
- 啓開区域 (ステップⅠ)

- 啓開ルート**
- 最優先啓開ルート 【ステップⅠ】 (高速道路・自動車専用道路)
  - 最優先啓開ルート 【ステップⅠ】
  - 優先啓開ルート 【ステップⅡ】
  - 啓開ルート 【ステップⅢ】

- 震度7の区域
- 震度6強の区域
- 震度6弱の区域
- 震度5強の区域
- 震度5弱の区域
- 液状化危険度が高い区域 (PL値5以上)





最優先啓開ルート(ステップⅠ)の啓開体制(2/4)

大分県道路啓開計画(啓開ステップⅠ)  
 <日田市拡大>南海トラフ地震



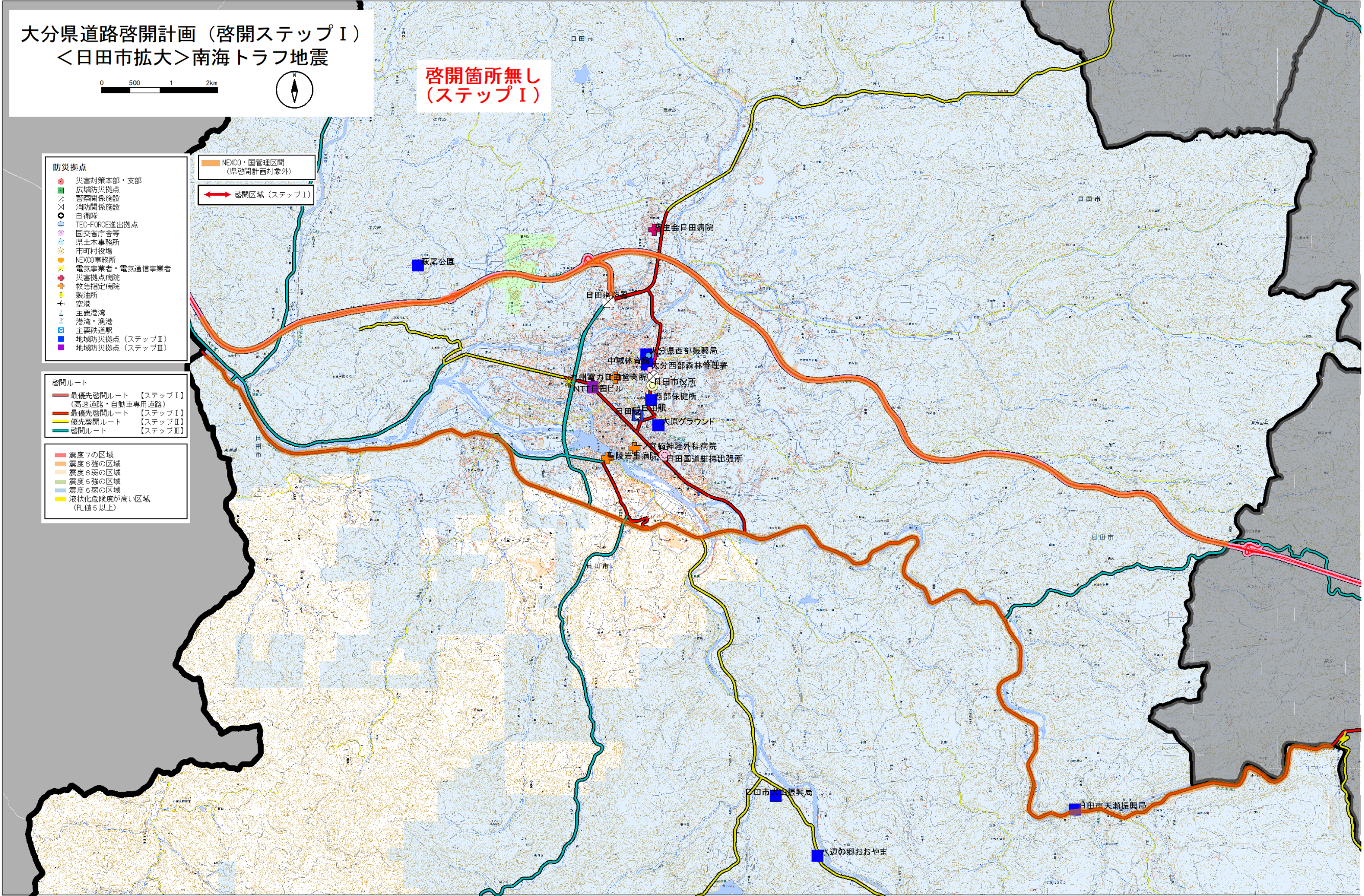
啓開箇所無し  
 (ステップⅠ)

- 防災拠点
- 災害対策本部・支部
  - 広域防災拠点
  - 警察関係施設
  - 消防関係施設
  - 自衛隊
  - TEC-FORCE進出拠点
  - 国交省庁舎等
  - 県土木事務所
  - 市町村役場
  - NEXCO事務所
  - 電気事業者・電気通信事業者
  - 災害拠点病院
  - 救急指定病院
  - 製油所
  - 空港
  - 主要港湾
  - 港湾・漁港
  - 主要鉄道駅
  - 地域防災拠点(ステップⅡ)
  - 地域防災拠点(ステップⅢ)

- 啓開ルート
- 最優先啓開ルート【ステップⅠ】  
 (高速道路・自動車専用道路)
  - 最優先啓開ルート【ステップⅡ】
  - 優先啓開ルート【ステップⅢ】
  - 啓開ルート【ステップⅣ】

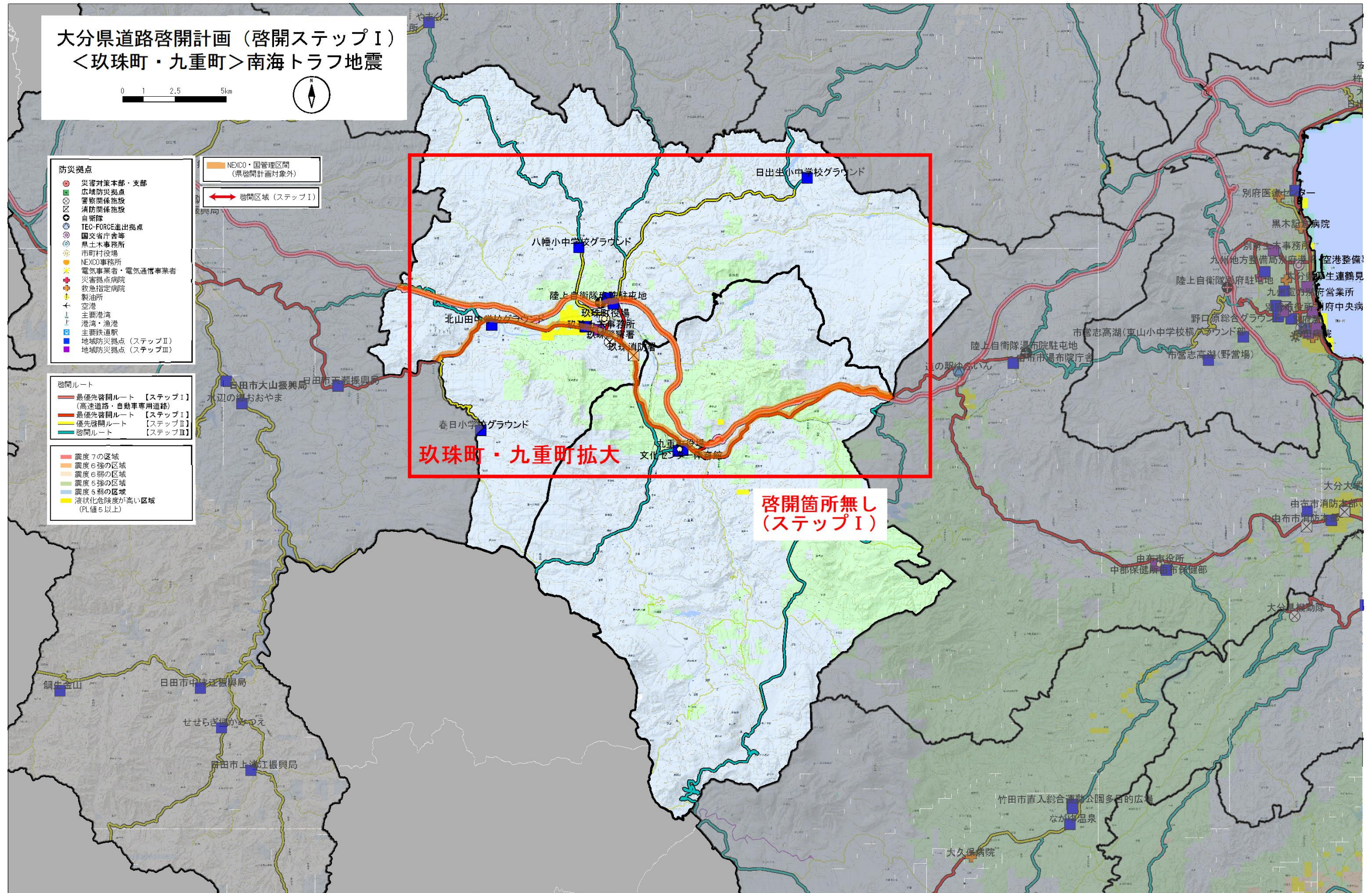
- 震度7の区域  
 震度6強の区域  
 震度6弱の区域  
 震度5強の区域  
 震度5弱の区域  
 液状化危険度が高い区域  
 (PL値5以上)

- NEXCO・国管理区間  
 (県啓開計画対象外)
- 啓開区域(ステップⅠ)



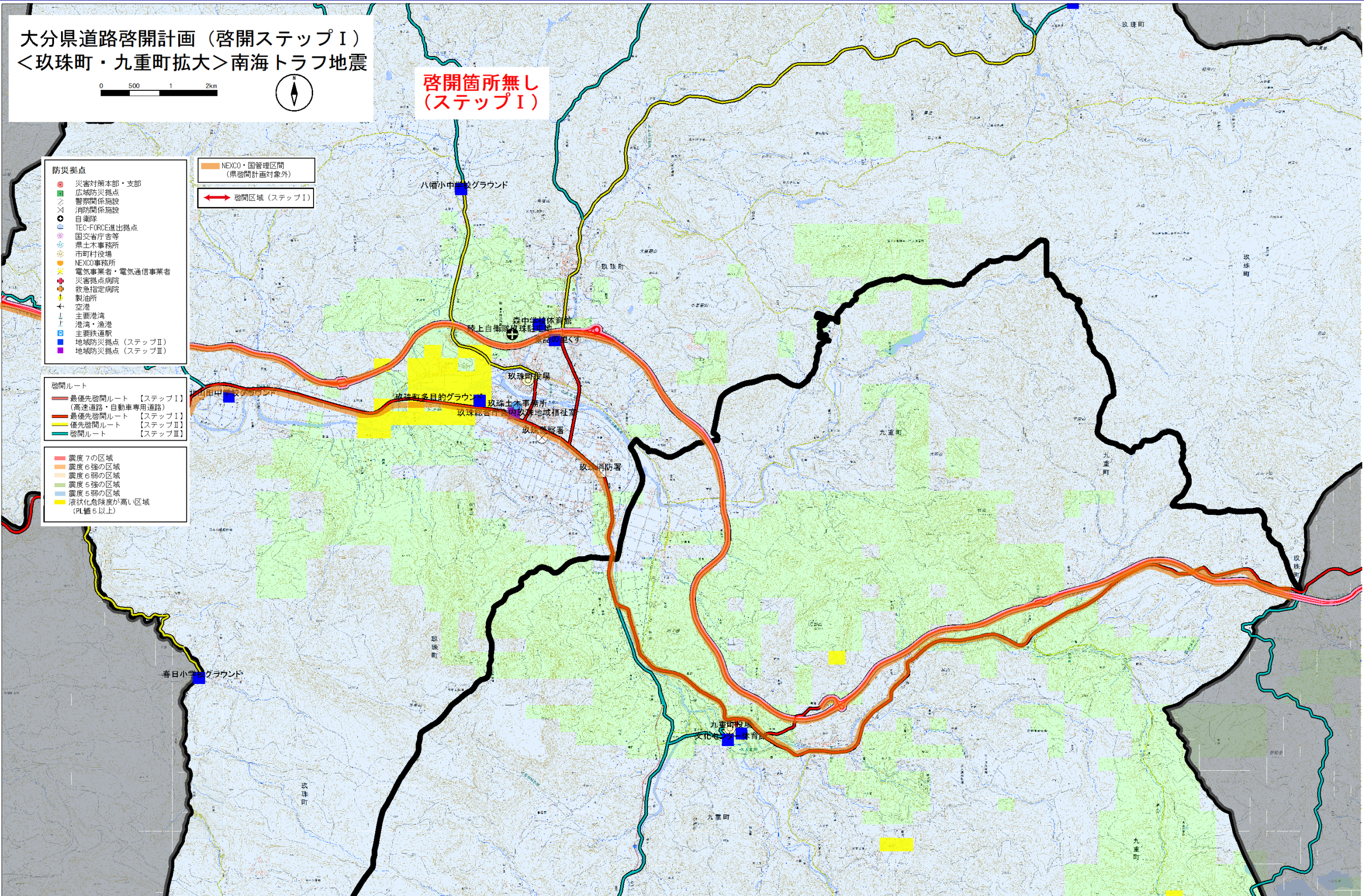


最優先啓開ルート(ステップ I)の啓開体制(3/4)



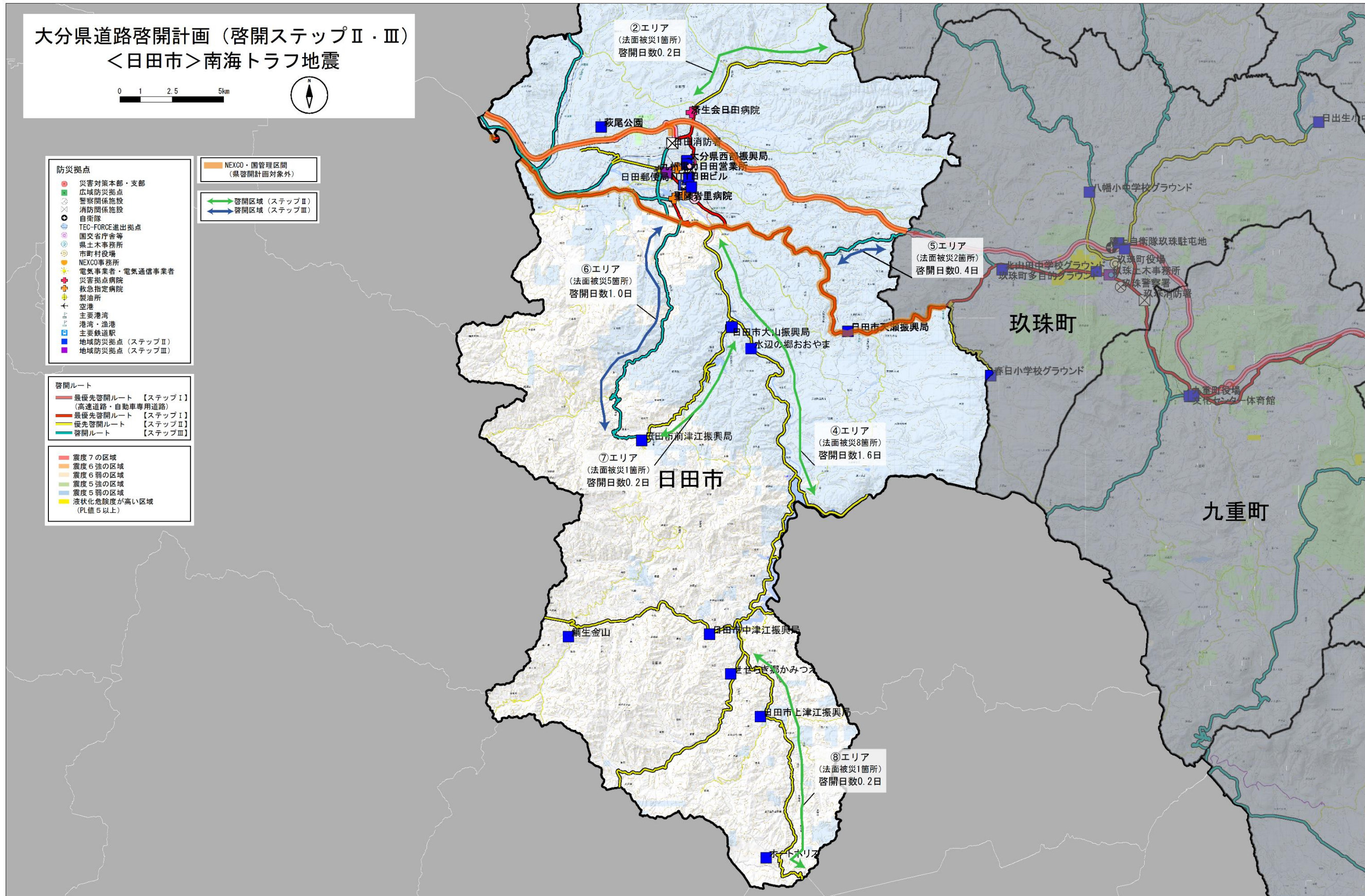


最優先啓開ルート(ステップ I)の啓開体制(4/4)



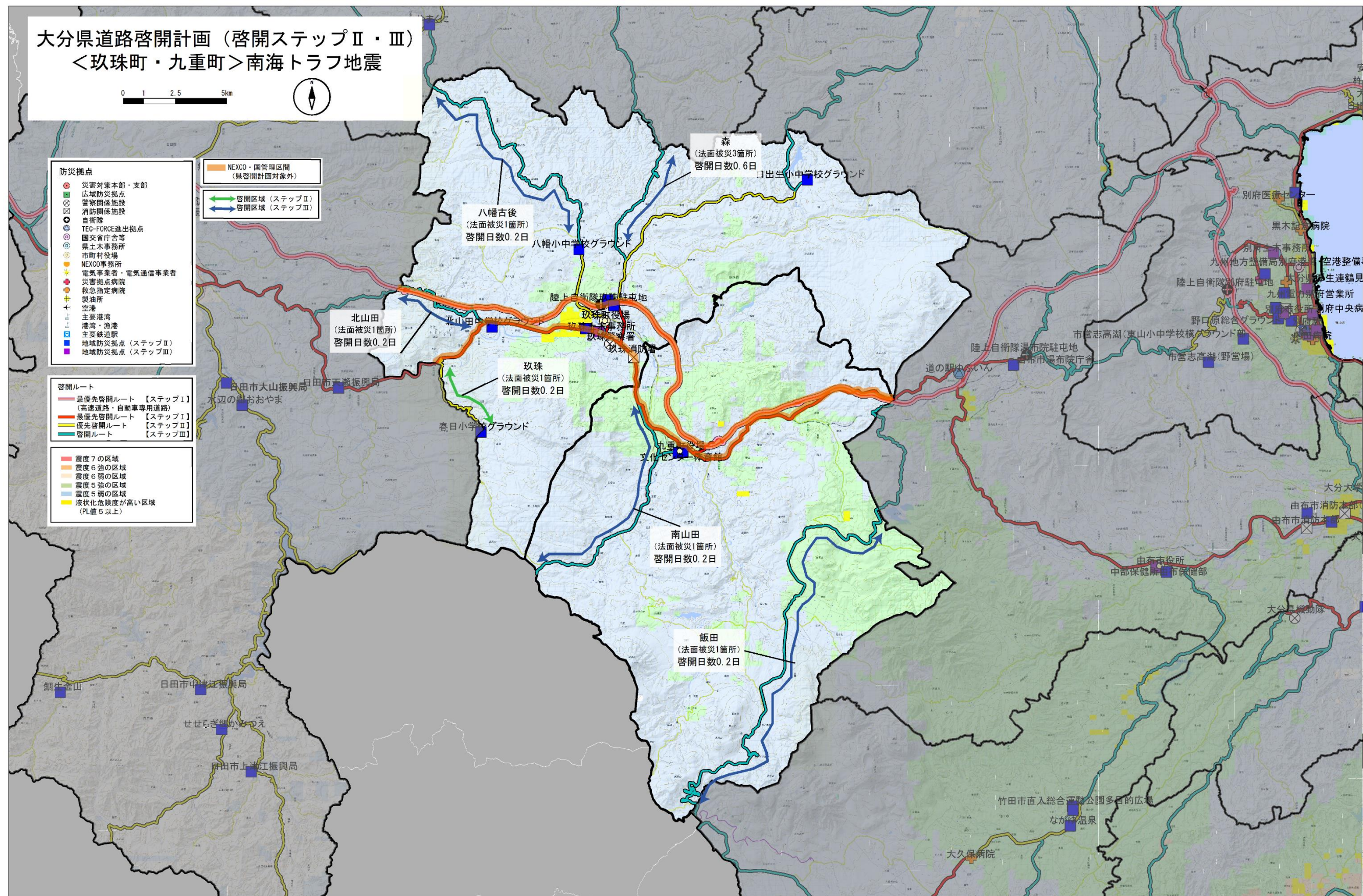


優先啓開ルート(ステップII)・啓開ルート(ステップIII)の啓開体制(1/3)



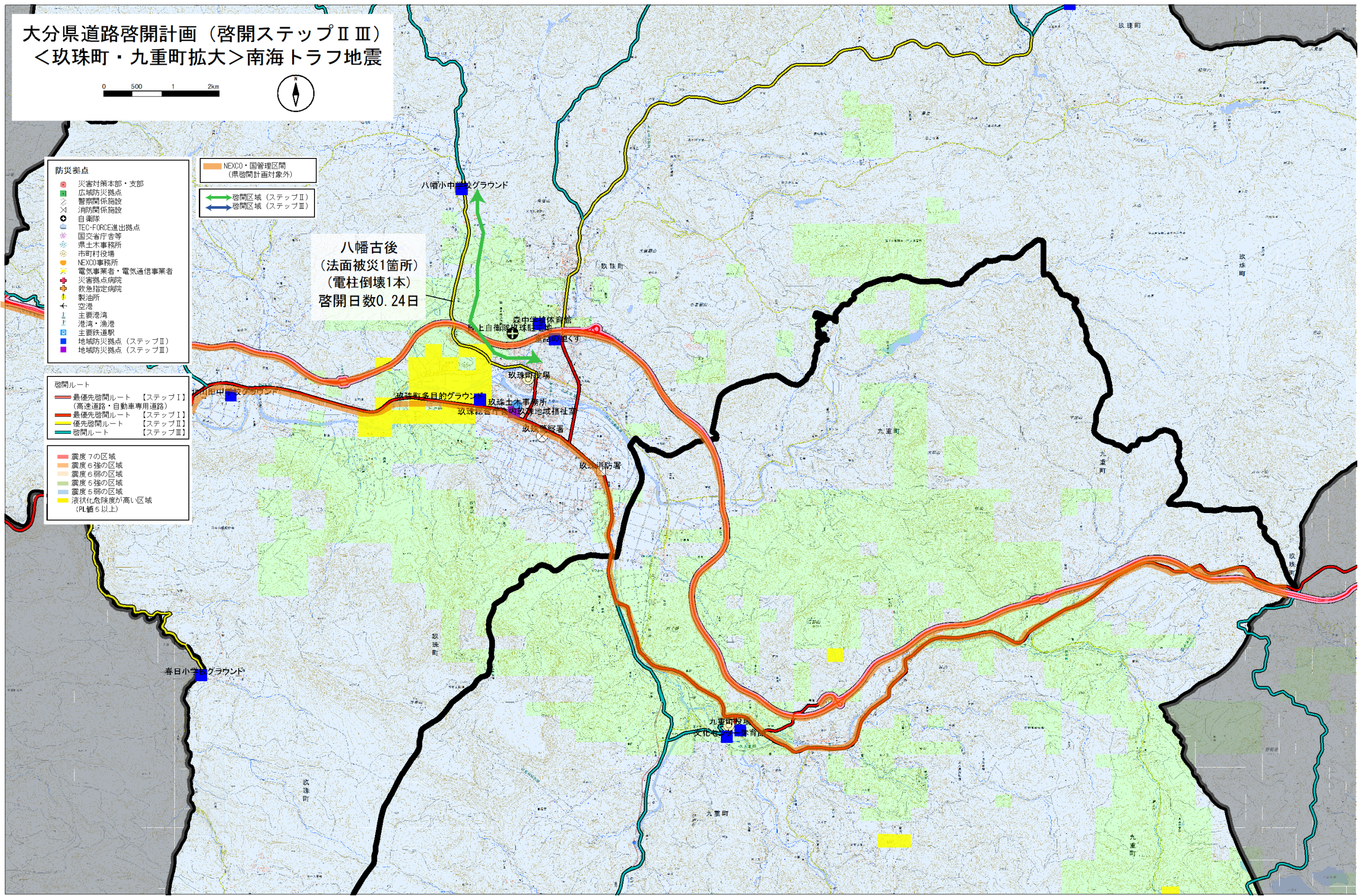


優先啓開ルート(ステップII)・啓開ルート(ステップIII)の啓開体制(2/3)





優先啓開ルート(ステップII)・啓開ルート(ステップIII)の啓開体制(3/3)





# 啓開体制

## ■日田地区

エリア	災害発生時(24時間後)の人員・機材				ステップⅠ(「救命」を目的。概ね1日以内で道路啓開完了を目指す。)								ステップⅡ(「救護」を目的。概ね3日以内で道路啓開完了を目指す。)								ステップⅢ(「復旧」を目的。概ね7日以内で道路啓開完了を目指す。)										
	作業人数(人)	オペレーター数(人)	バックホウ(台)	ダンプトラック(台)	必要班数	必要数				余裕数または不足数(▲)				必要班数	必要数				余裕数または不足数(▲)				必要班数	必要数				余裕数または不足数(▲)			
						作業人数(人)	オペレーター数(人)	バックホウ(台)	ダンプトラック(台)	作業人数(人)	オペレーター数(人)	バックホウ(台)	ダンプトラック(台)		作業人数(人)	オペレーター数(人)	バックホウ(台)	ダンプトラック(台)	作業人数(人)	オペレーター数(人)	バックホウ(台)	ダンプトラック(台)		作業人数(人)	オペレーター数(人)	バックホウ(台)	ダンプトラック(台)				
①	39	23	18	14	0	0	0	0	0	39	23	18	14	0	0	0	0	0	39	23	18	14	0	0	0	0	0	39	23	18	14
②	56	39	25	22	0	0	0	0	0	56	39	25	22	1	24	12	2	2	32	27	23	20	0	0	0	0	0	56	39	25	22
③	60	34	37	24	0	0	0	0	0	60	34	37	24	0	0	0	0	0	60	34	37	24	0	0	0	0	0	60	34	37	24
④	10	6	1	3	0	0	0	0	0	10	6	1	3	2	48	24	4	4	▲38	▲18	▲3	▲1	0	0	0	0	0	10	6	1	3
⑤	32	22	28	16	0	0	0	0	0	32	22	28	16	0	0	0	0	0	32	22	28	16	1	24	12	2	2	8	10	26	14
⑥	28	21	21	10	0	0	0	0	0	28	21	21	10	0	0	0	0	0	28	21	21	10	1	24	12	2	2	4	9	19	8
⑦	34	22	9	8	0	0	0	0	0	34	22	9	8	1	24	12	2	2	10	10	7	6	0	0	0	0	0	34	22	9	8
⑧	2	1	3	2	0	0	0	0	0	2	1	3	2	1	24	12	2	2	▲22	▲11	1	0	0	0	0	0	0	2	1	3	2
計	261	168	142	99	0	0	0	0	0	261	168	142	99	5	120	60	10	10	141	108	132	89	2	48	24	4	4	213	144	138	95

※1：(基本) 啓開作業班編成を作業人員 8 人、バックホウ 2 台、ダンプトラック 2 台とした場合。人員は 3 交代(8 時間体制)で構成している。  
 ※2：南海トラフ地震を対象とした場合。 ※3：人員・機材数、オペレーター数は R 3. 1 2 回答分。

## ■玖珠地区

エリア	災害発生時(24時間後)の人員・機材				ステップⅠ(「救命」を目的。概ね1日以内で道路啓開完了を目指す。)								ステップⅡ(「救護」を目的。概ね3日以内で道路啓開完了を目指す。)								ステップⅢ(「復旧」を目的。概ね7日以内で道路啓開完了を目指す。)										
	作業人数(人)	オペレーター数(人)	バックホウ(台)	ダンプトラック(台)	必要班数	必要数				余裕数または不足数(▲)				必要班数	必要数				余裕数または不足数(▲)				必要班数	必要数				余裕数または不足数(▲)			
						作業人数(人)	オペレーター数(人)	バックホウ(台)	ダンプトラック(台)	作業人数(人)	オペレーター数(人)	バックホウ(台)	ダンプトラック(台)		作業人数(人)	オペレーター数(人)	バックホウ(台)	ダンプトラック(台)	作業人数(人)	オペレーター数(人)	バックホウ(台)	ダンプトラック(台)		作業人数(人)	オペレーター数(人)	バックホウ(台)	ダンプトラック(台)				
野上	42	14	23	9	0	0	0	0	0	42	14	23	9	0	0	0	0	0	42	14	23	9	0	0	0	0	0	42	14	23	9
南山田	12	10	12	6	0	0	0	0	0	12	10	12	6	0	0	0	0	0	12	10	12	6	1	24	12	2	2	▲12	▲2	10	4
森	14	7	2	4	0	0	0	0	0	14	7	2	4	0	0	0	0	0	14	7	2	4	1	24	12	2	2	▲10	▲5	0	2
玖珠	44	21	17	16	0	0	0	0	0	44	21	17	16	1	24	12	2	2	20	9	15	14	0	0	0	0	0	44	21	17	16
飯田	59	34	37	15	0	0	0	0	0	59	34	37	15	0	0	0	0	0	59	34	37	15	1	24	12	2	2	35	22	35	13
北山田	26	17	13	8	0	0	0	0	0	26	17	13	8	0	0	0	0	0	26	17	13	8	1	24	12	2	2	2	5	11	6
八幡古後	31	17	16	5	0	0	0	0	0	31	17	16	5	0	0	0	0	0	31	17	16	5	1	24	12	2	2	7	5	14	3
東飯田	15	7	6	6	0	0	0	0	0	15	7	6	6	0	0	0	0	0	15	7	6	6	0	0	0	0	0	15	7	6	6
計	243	127	126	69	0	0	0	0	0	243	127	126	69	1	24	12	2	2	219	115	124	67	5	120	60	10	10	123	67	116	59

※1：(基本) 啓開作業班編成を作業人員 8 人、バックホウ 2 台、ダンプトラック 2 台とした場合。人員は 3 交代(8 時間体制)で構成している。  
 ※2：南海トラフ地震を対象とした場合。 ※3：人員・機材数、オペレーター数は R 3. 1 2 回答分。

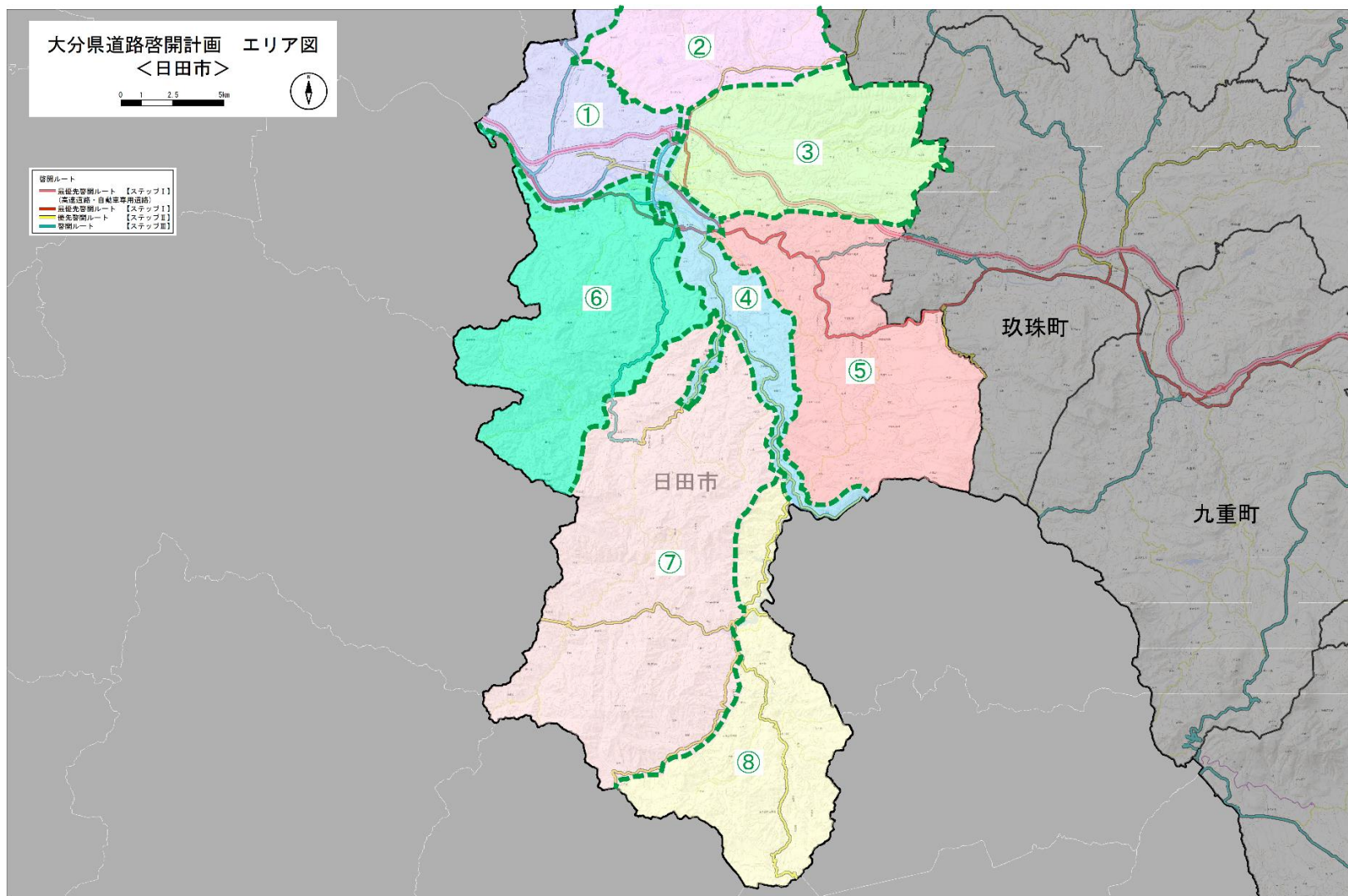


## 資料2 連絡体制を構築する関係機関

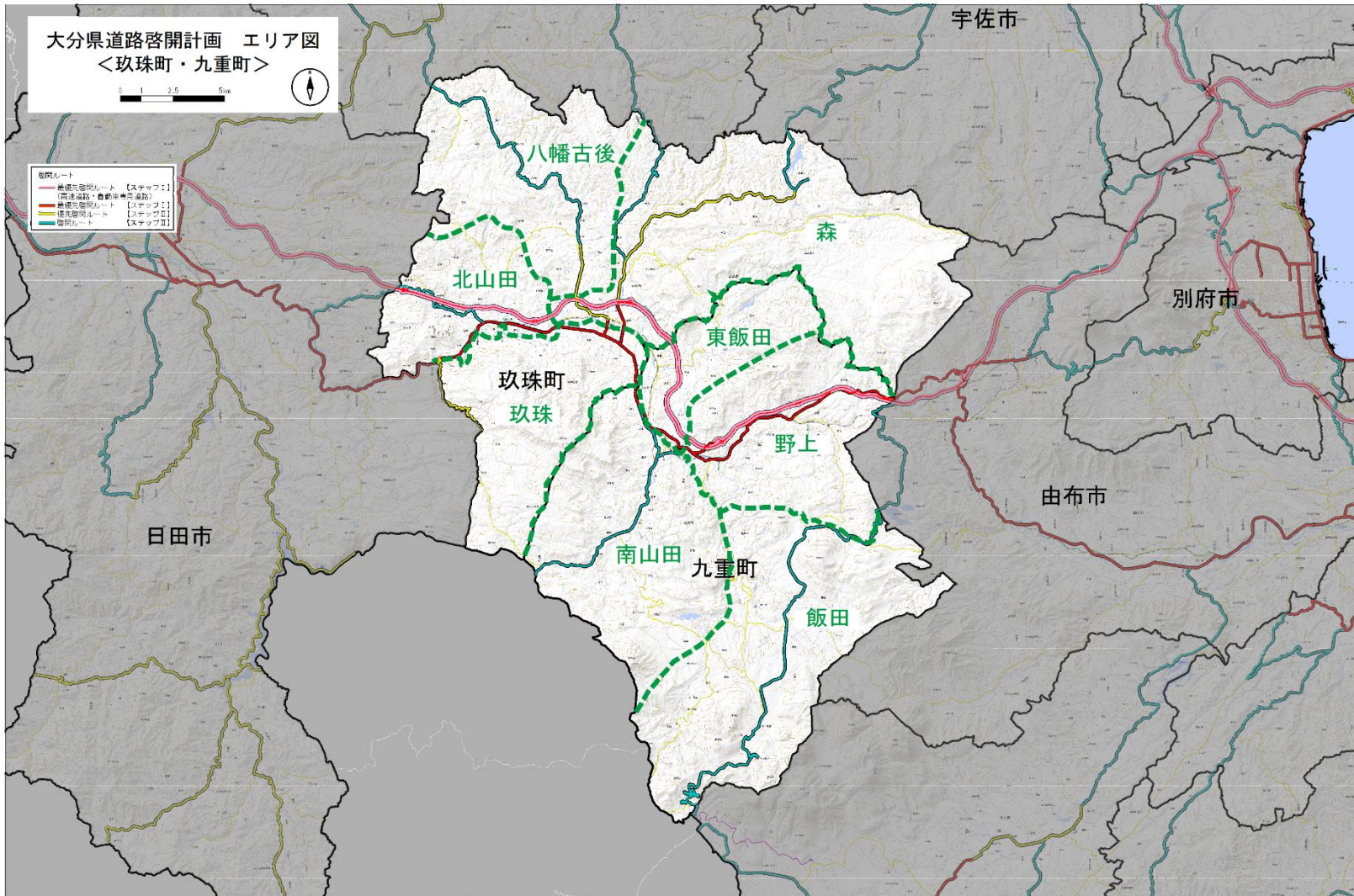
カテゴリー	関係機関		住所	通常時の連絡手段		優先連絡手段1		優先連絡手段2		優先連絡手段3	
	機関・施設名	活動時の部署		電話番号	回線の種類	電話番号	回線の種類	電話番号	回線の種類	電話番号	回線の種類
大分県	大分県災害対策本部 社会基盤対策部	建設政策課	大分市大手町3-1-1 (建設政策課) ※免災当初 大分市大手町3-1-1 (新館14F) ※免災2日以降	097-506-4555	NTT回線	097-506-4555	NTT回線	—	—	—	—
				—	—	097-506-2829	防災電話	097-506-2829	NTT回線	—	—
国土交通省	国土交通省 大分河川国道事務所 大分高快速道路(株) 大分高快速道路事務所	防災情報センター 総括課	大分市西大道1-71 大分市金谷迫字塚田1488	097-544-4167	NTT回線(代表)	097-544-4167	NTT回線(FAX)	097-573-5605	NTT回線(FAX)	097-546-1495	NTT回線(直通)
				097-546-8061	NTT回線	097-546-8091	災害時優先電話	001-010-8816 -2347-7736	衛星携帯電話	—	—
警察機関	大分県警察本部 大分県警察本部 高快速道路交通警察隊	整備二課 交通規制課	大分市大手町3-1-1 大分市大字金谷迫1438番地	097-536-2131	NTT回線	110	—	097-536-2131	NTT回線	080-1729-5207	衛星携帯電話
				097-544-6881	NTT回線	110	—	097-544-6881	NTT回線	—	—
電気事業者	九州電力(株) 大分支社 NTT西日本(株) 大分支店 NTT西日本(株) 大分支店 長浜ビル(災害対策本部)	非常災害対策本部 企画総務部 総務担当	大分市金池町2-3-4 大分市長浜町3-15-7	097-536-4130	NTT回線	097-537-8096	NTT回線	097-534-4510	NTT回線	—	—
				097-537-6900	ひかり電話	—	—	—	—	—	—
電気通信事業者	NTT西日本(株) 大分支店 長浜ビル(災害対策本部)	災害対策担当	大分市長浜町3-15-7	097-513-0101	ひかり電話	080-2738-6883	衛星携帯電話	097-537-0734	アナログ回線	097-537-401	アナログ回線
				097-533-0235	NTT回線	—	—	—	—	—	—
石油商業組合	大分県石油商業組合	—	大分市都町3-6-26 大分県石油会館	097-533-0235	NTT回線	—	—	—	—	—	—
				0973-23-2141	NTT回線	59-921	防災専用電話	590	260M無線	870-7767-47934	衛星携帯電話
大分県	日田土木事務所	企画調査課 管理・保全課	日田市城町1-1-10	0973-72-1152	NTT回線	0973-72-1152	防災電話(総務)	58-922	防災電話(保全)	870-7767-48002	衛星携帯電話
				0973-72-1152	NTT回線	0973-72-1152	防災電話(保全)	58-910	防災電話(総務)	870-7767-48002	衛星携帯電話
大分県	玖珠土木事務所	建設保全課	玖珠郡玖珠町大字塚脇137-1	0973-23-3111	NTT回線	080-8366-9543	衛星携帯電話	080-8366-9544	衛星携帯電話	0973-22-8363	NTT回線
				0973-23-3111	NTT回線	0973-22-8216	NTT回線	0973-22-8294	NTT回線	—	—
市町村	日田市役所	土木課	日田市田島2-6-1	0973-76-2111	NTT回線	0973-76-3811 (建設課)	NTT回線	0973-76-3801 (危機管理室)	NTT回線	090-7446-2460 (担当者携帯)	携帯電話
				0973-72-1111	NTT回線	0973-72-1891	NTT回線	6218-910	防災電話(有線系)	218-*1	防災電話(無線系)
市町村	玖珠町役場	環境防災課	玖珠郡玖珠町大字帆足268-5	0973-72-1111	NTT回線	0973-72-1163	NTT回線	—	—	—	—
				0973-72-1111	NTT回線	0973-23-2131	NTT回線	080-1722-4309	衛星携帯電話	—	—
警察機関	日田警察署	警備課 交通課	日田市田島2-8-1	0973-72-2131	NTT回線	0973-72-2131	NTT回線	090-7150-3205	衛星携帯電話	—	—
				0973-72-2131	NTT回線	0973-72-2131	NTT回線	090-7150-3205	衛星携帯電話	—	—
警察機関	玖珠警察署	警備課 交通課	玖珠町大字塚脇467	0973-72-2131	NTT回線	0973-72-2131	NTT回線	0973-72-2131	衛星携帯電話	—	—
				0973-24-2204	災害時優先電話	0973-24-2204	災害時優先電話	6-313-910	豊の国ハイパーネット	88-313-*1	無線電話
消防機関	日田玖珠広域消防組合 日田消防署	警防係	日田市渡里111-1	0973-72-2141	災害時優先電話	0973-72-2141	災害時優先電話	—	—	—	—
				0973-72-2141	災害時優先電話	0973-72-2141	災害時優先電話	—	—	—	—
電気事業者	九州電力(株) 日田営業所	非常災害対策部	日田市玉川町586-1	0120-986-502	NTT回線	—	—	—	—	—	—
				0973-72-1116	NTT回線	—	—	—	—	—	—
自衛隊	陸上自衛隊第4戦車大隊	—	玖珠郡玖珠町大字帆足2494	0973-72-1116	NTT回線	—	—	—	—	—	—
				0973-22-4325	NTT回線	—	—	—	—	—	—
建設業協会	(一社) 大分県建設業協会 日田支部	—	日田市中城町1-12	0973-22-4325	NTT回線	—	—	—	—	—	—
				0973-72-0002	NTT回線	—	—	—	—	—	—
建設業協会	(一社) 大分県建設業協会 玖珠支部	—	玖珠郡玖珠町大字塚脇727-1	0973-72-0002	NTT回線	—	—	—	—	—	—
				—	—	—	—	—	—	—	—



### 資料3 啓開作業地区割り









## 資料4 啓開業者一覧

### ■日田地区

班	商号又は名称	住所	電話	通常時				災害協定 (NEXCO及び国機関)	備考
				作業可能 人員(人)	左記のうち オペレータ(人)	バックホ(台) ※自社所有	ダンプトラック(台) ※自社所有		
日田①	(株)川浪組	日田市大字友田3725番地	0973-22-6145	10	6	3	10	○	
日田①	株式会社 堀土木	日田市友田3762	0973-23-1800	5	1	1	1		
日田①	大和建設有限会社	日田市三芳小淵町16	0973-24-4888	6	5	3	2		
日田①	有限会社 手島建設	日田市友田3667	0973-22-4506	8	7	5	3		
日田①	有限会社ヒグチ企画	日田市友田1112-10	0973-22-3743	12	6	7	6		
日田①	羽野建設株式会社	日田市友田1359-27	0973-22-4215	5	3	2	2		
日田①	アイオイ企画㈱	日田市有田341-2	0973-24-5446	3	1				
日田②	池部土木株式会社	日田市城町1丁目2-54	0973-24-5711	12	4	9	5	○	
日田②	崔本土建株式会社	日田市渡里字後の迫373-2	0973-24-7345	9	9	7	2		
日田②	水郷土木株式会社	日田市十二町646-11	0973-24-5287	10	6	3	5		
日田②	株式会社 石井建設	日田市三和1963-1	0973-22-1975	20	10	7	9		
日田②	有限会社三和土建	日田市三和166-2	0973-22-7421	8	6	4	2		
日田②	(有)立花建設	日田市三和643-4	0973-23-7830	5	4	2	2		
日田②	(有)正建設	日田市西有田1539	0973-23-0849	4	4	2	2		
日田③	日野建設有限会社	日田市求来里2097-2	0973-22-7530	10	8	1	2		
日田③	株式会社 平成建設	日田市有田水目316-1	0973-22-4137	20	6	13	4		
日田③	株式会社諫山工務所	日田市田島1-10-21	0973-22-6141	4	3		1		
日田③	有限会社 佐藤産業	日田市西有田1177-2	0973-22-2890	8	6	7	3		
日田③	(株)博井建設	日田市有田町1720-1	0973-22-6394	18	11	16	14		
日田④	河津建設株式会社	日田市三芳小淵町151番地	0973-23-8173	10	5	2	1	○	
日田④	株式会社 大山	日田市大山町西大山210-1	0973-52-2463	10	3		3	○	
日田④	(株)江藤工務店	日田市渡里21-3	0973-22-3057	1	1	1	1		
日田④	株式会社 中野組	日田市下井手町90-1	0973-23-6135	2					
日田④	(株)城全	日田市高瀬1244	0973-24-7352	5	4	0	2		
日田④	東海建設㈱	日田市大山町西大山4318-3	0973-26-2700	2	1				
日田⑤	株式会社 谷組	日田市大字日高3040番地	0973-22-7175	10	4	6	3	○	
日田⑤	(株)トーケイ	日田市天瀬町赤岩26-1	0973-57-2046	10	10	6	4	○	
日田⑤	新日本緑地株式会社	日田市日高2757	0973-24-0636	4	3	8	2		
日田⑤	(株)大征産業	日田市天瀬町塚田1443	0973-57-3303	9	5	7	2		
日田⑤	(有)藤原建設	日田市天瀬町本城818	0973-57-2753	7	5	8	2		
日田⑤	(有)梅木土砂	日田市求来町846	0973-22-6718	8	6	3	7		
日田⑤	財津砂利	日田市天瀬町桜竹634-1	0973-57-2156	4	3	2	3		
日田⑥	川原興業株式会社	日田市大字上野614番地	0973-24-1477	10	5	3	3	○	
日田⑥	田中建設株式会社	日田市大字高瀬728番地の5	0973-23-8185	10	8	9	4	○	
日田⑥	(株)原田土木	日田市大字友田183-3	0973-22-4501	22	6	11	4	○	
日田⑥	有限会社 宏栄建設	日田市石井385-3	0973-24-2597	10	6	6	3		
日田⑥	トウブ建設株式会社	日田市高瀬640-1	0973-22-3400	8	8	12	3		
日田⑥	有限会社木下建設	日田市高瀬4044-4	0973-23-2031	5	3	3	3		
日田⑥	道路企画株式会社	日田市庄手中釣町473-5	0973-28-5377	5	4		1		
日田⑦	株式会社セイワ	日田市大山町東大山1986-3	0973-52-2444	10	7	5	3		
日田⑦	豊中建設株式会社	日田市高瀬8058-1	0973-22-7303	13	7				
日田⑦	(有)大口土木	日田市前津江町赤石1865	0973-52-3272	7	5	3	3		
日田⑦	良美建設有限会社	日田市大山町西大山6936-1	0973-52-2929	4	3	1	2		
日田⑧	株式会社 下徳産業	日田市大字有田319-12	0973-23-0330	24	16	10	13	○	
日田⑧	(有)岡本建設	日田市中津江村栃野2626-3	0973-54-3955	2	1	3	2		



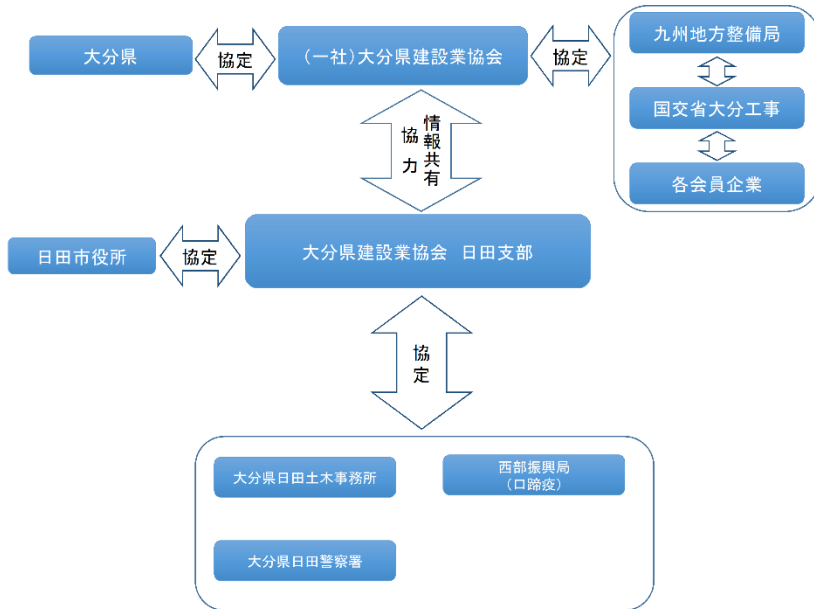
## ■ 玖珠地区

班	商号又は名称	住所	電話	通常時				災害協定 (NEXCO及び国機関)	備考
				作業可能 人員(人)	左記のうち オペレータ(人)	バックヤ(台) ※自社所有	ダンプトラック(台) ※自社所有		
野上	井原組	玖珠郡九重町右田719-3	0973-77-6812	16	5	13	3		
野上	伊東組	玖珠郡九重町後野上191	0973-77-6945	15	5	3	3		
野上	ミツヤマ	玖珠郡九重町野上1288-1	0973-77-6660	7	2	2	1		
野上	梅木工務店	玖珠郡九重町野上17	0973-77-6951	4	2	5	2		
野上	久大環境(有)	玖珠郡九重町大字野上4284-223	0973-77-6791						
南山田	小倉建設株式会社	玖珠郡九重町町田512-1	0973-78-8709	20	7	8	2	○	
南山田	株式会社 大東建設	玖珠郡九重町大字町田2630	0973-78-8408	6	6	9	3		
南山田	(株)菅家工務店	玖珠郡九重町大字粟野180-2	0973-72-0386	3	1		1		
南山田	株式会社九重緑化産業	玖珠郡九重町大字町田547-4	0973-73-2800	40	11	10	5	○	維持指定車両としての公安 委員会登録 24台
南山田	(有)麻生建設	玖珠郡九重町町田4488-1	0973-77-6540	3	3	3	2		
飯田	豊洲建設株式会社	玖珠郡九重町田野1551	0973-79-2554	15	5	4	1		
飯田	(有)泉水緑化産業	玖珠郡九重町湯坪945	0973-79-2803	15	6	7	2		
飯田	(有)田川建設	玖珠郡九重町田野2415-629	0973-79-3136	5	5	8	2		
飯田	東部緑化産業有限公司	玖珠郡九重町田野2415-312	0973-79-2713	9	7	5	2		
飯田	有限会社野木組	玖珠郡九重町田野1257-1	0973-79-2527	6	5	4	2		
飯田	(有)若竹実業	玖珠郡九重町田野1393-1	0973-79-2363	5	4	7	5		
飯田	(有)木村設備	玖珠郡九重町田野1373-12	0973-79-2534	4	2	2	1		
東飯田	新成建設(株) 玖珠支社	玖珠郡九重町松木147-1	0973-72-4151	10	4			○	
東飯田	(有)吉武建設	玖珠郡九重町松木4264-1	0973-76-3280	5	1	3	4		
東飯田	三笠組	玖珠郡九重町大字右田3402-1	0973-76-2390	2	1		1		
東飯田	(有)玖珠緑化建設	玖珠郡九重町大字右田3078-1	0973-78-8138	8	5	3	1		
森	久栄建設株式会社	玖珠郡玖珠町帆足841-2	0973-72-0487	7	2	1	1		
森	(株)河野組	玖珠郡玖珠町帆足473-1	0973-72-0012	6	4	1	2		
森	奥九州開発	玖珠郡玖珠町帆足2734	0973-72-1662	1	1		1		
玖珠	日清建設株式会社	玖珠郡玖珠町塚脇369-2	0973-72-2785	13	5	2	1		
玖珠	(株)宇佐建設	玖珠郡玖珠町大隈78	0973-72-2245	11	6	6	4		
玖珠	有限会社 佐々木建設	玖珠郡玖珠町山田2670	0973-72-1335	4	2		1		
玖珠	(有)敷津工務店	玖珠郡玖珠町大隈1495-1	0973-72-0661	3	1		1		
玖珠	(株)藤建興業	玖珠郡玖珠町大字太田255-5	0973-72-6277	10	5	6	3		
玖珠	(有)広成産業	玖珠郡玖珠町大隈1006-2	0973-78-3832	3	2	3	6		
北山田	株式会社 ヤマダ	玖珠郡玖珠町戸畑976-16	0973-73-7101	10	8	4	2		
北山田	奥村土木株式会社	玖珠郡玖珠町戸畑2847	0973-73-8245	5	3	4	1		
北山田	(有)加藤土木	玖珠郡玖珠町戸畑2316-2	0973-73-7355	4	2	3	2		
北山田	(有)フジモト施設	玖珠郡玖珠町戸畑1797-1	0973-73-8532	4	2	2	2		
北山田	(有)玖珠工務店	玖珠郡玖珠町綾垣1538	0973-72-0548	3	2		1		
八幡古後	有限会社 園田組	玖珠郡玖珠町綾垣1538	0973-72-0508	13	6	6	1		
八幡古後	(有)横山組	玖珠郡玖珠町古後3147	0973-74-2404	8	3	2			
八幡古後	(有)梅野組	玖珠郡玖珠町綾垣1186	0973-72-2354	7	6	7	3		
八幡古後	(有)山下組	玖珠郡玖珠町大字山下1987	0973-72-0201	1	1				
八幡古後	有限会社 後藤工務店	玖珠郡玖珠町山下1606-2	0973-72-5287	2	1	1	1		



## 資料 5 建設業協会の協定状況及び指示の流れ

### ■日田地区



### ■玖珠地区

