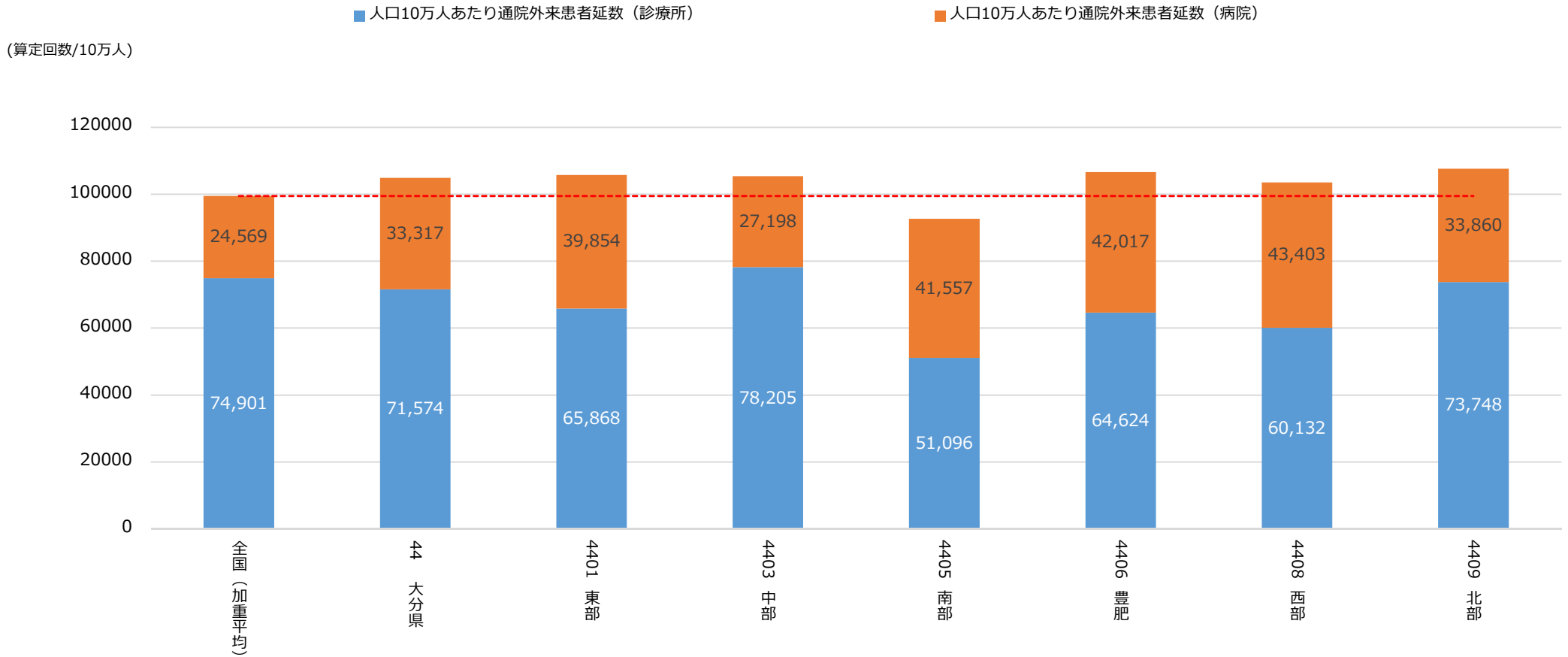


# 外来医療の提供体制に係るデータについて (東部)

# 通院外来

人口10万人あたり通院外来患者数は、全国平均より多い。

## 人口10万人あたり通院外来患者数（回／月）

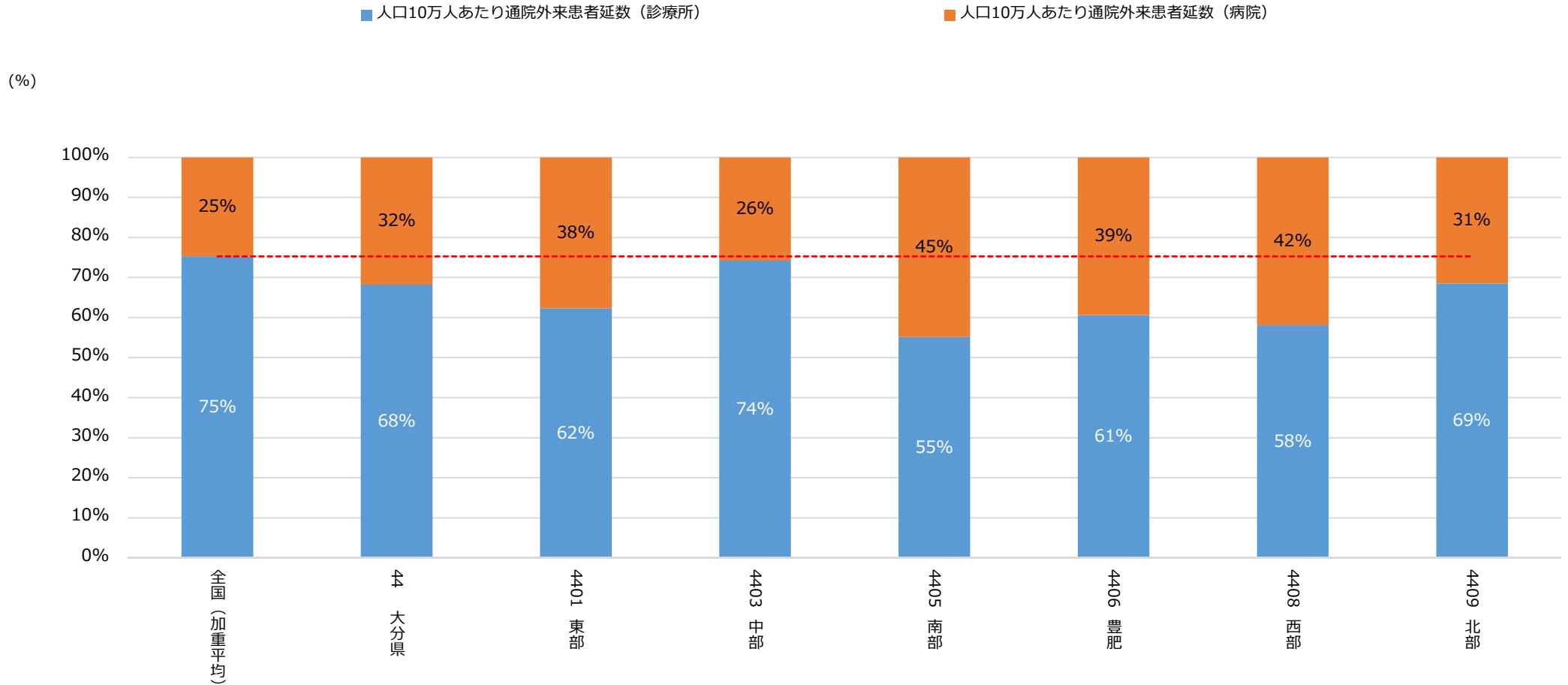


※平成29年度NDBデータより

## 通院外来

通院外来患者の対応割合は、診療所62%、病院38%であり、診療所の割合は全国平均より低い。

### 人口10万人あたり通院外来患者数（回／月）



※平成29年度NDBデータより

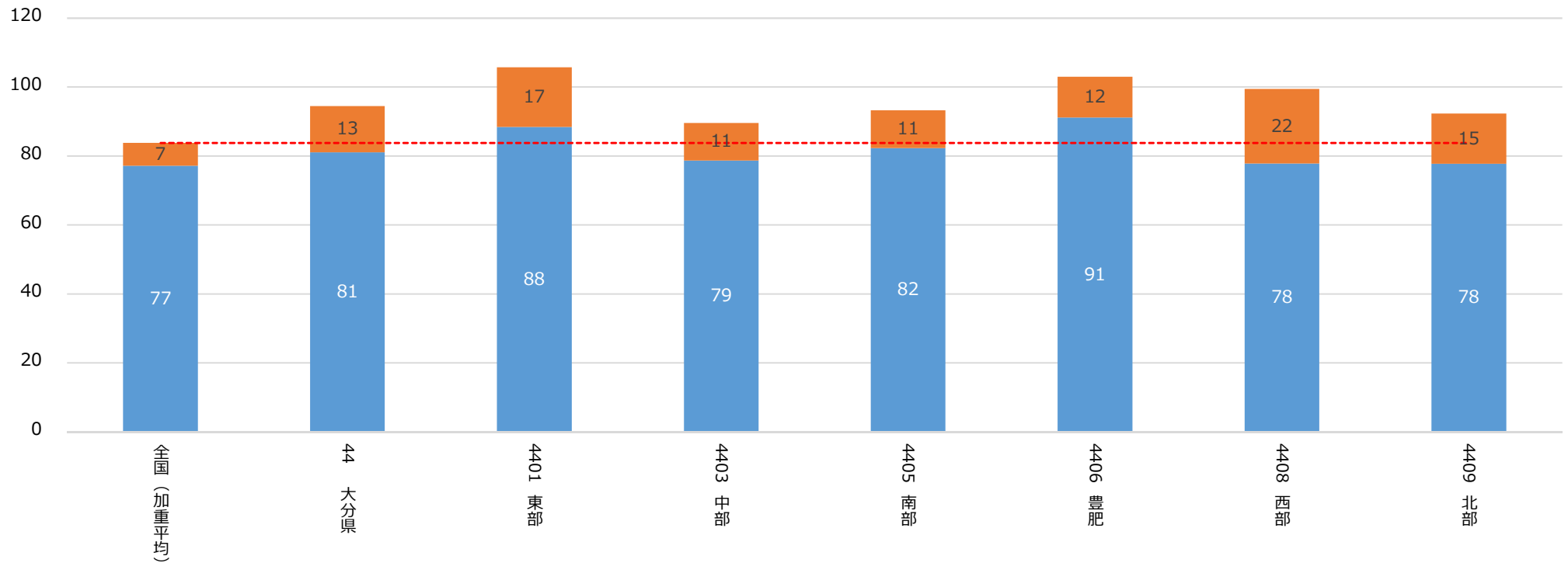
# 通院外来

人口10万人あたり医療施設数は、全国平均より多い。

## 人口10万人あたり医療施設数

■ 人口10万人あたり医療施設数（診療所） ■ 人口10万人あたり医療施設数（病院）

(医療施設数/10万人)



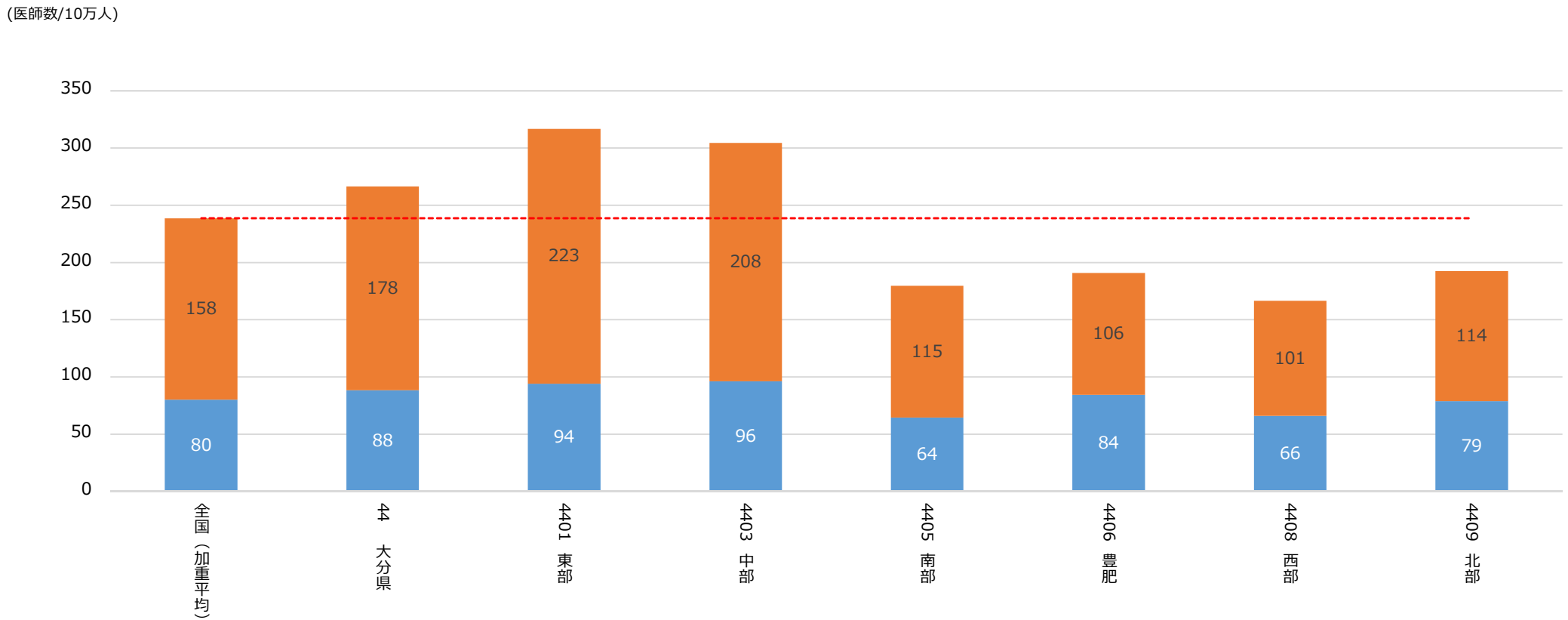
※ここでの医療施設数は、平成26年医療施設調査の対象となった施設数。

# 通院外来

人口10万人あたり医師数は、全国平均より多い。

## 人口10万人あたり医師数

■ 人口10万人あたり医師数（診療所） ■ 人口10万人あたり医師数（病院）



※医師・歯科医師・薬剤師調査（2016年）より

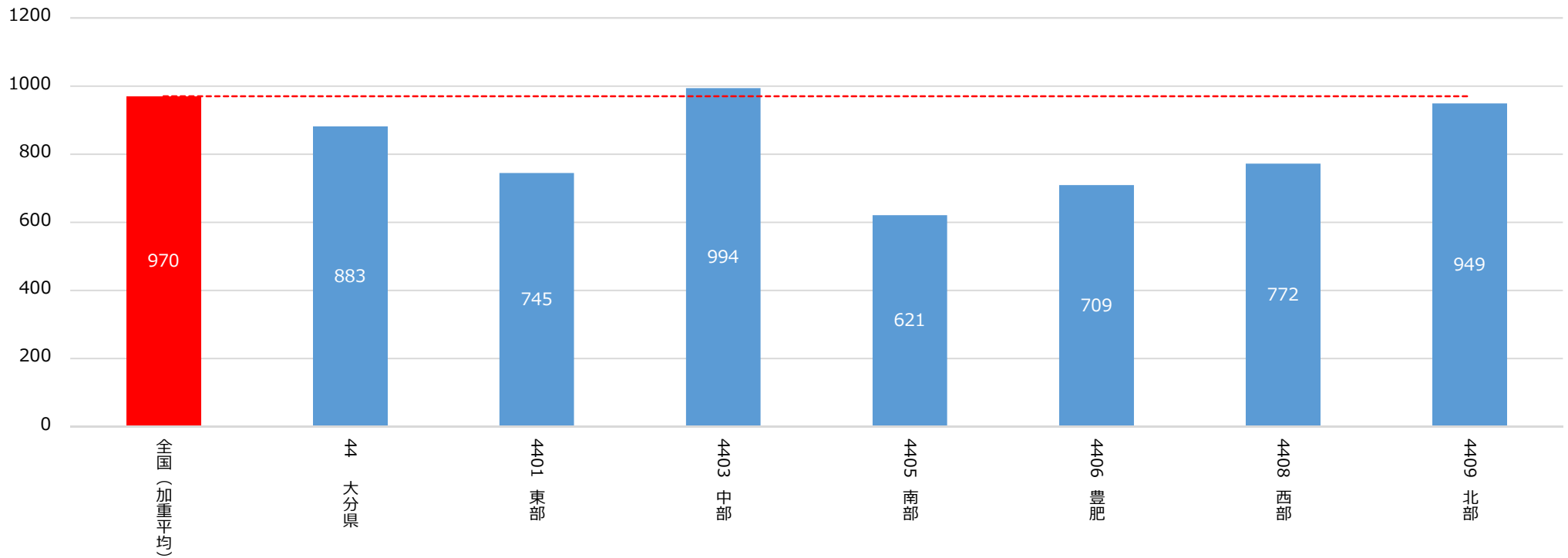
## 通院外来

全診療所数でみた通院外来患者数は、全国平均より少ない。

全診療所数でみた通院外来患者数（回／月）

■ 全診療所数あたり通院外来患者延数

(算定回数/施設)



※ここでの医療施設数は、平成26年医療施設調査の対象となった施設数。

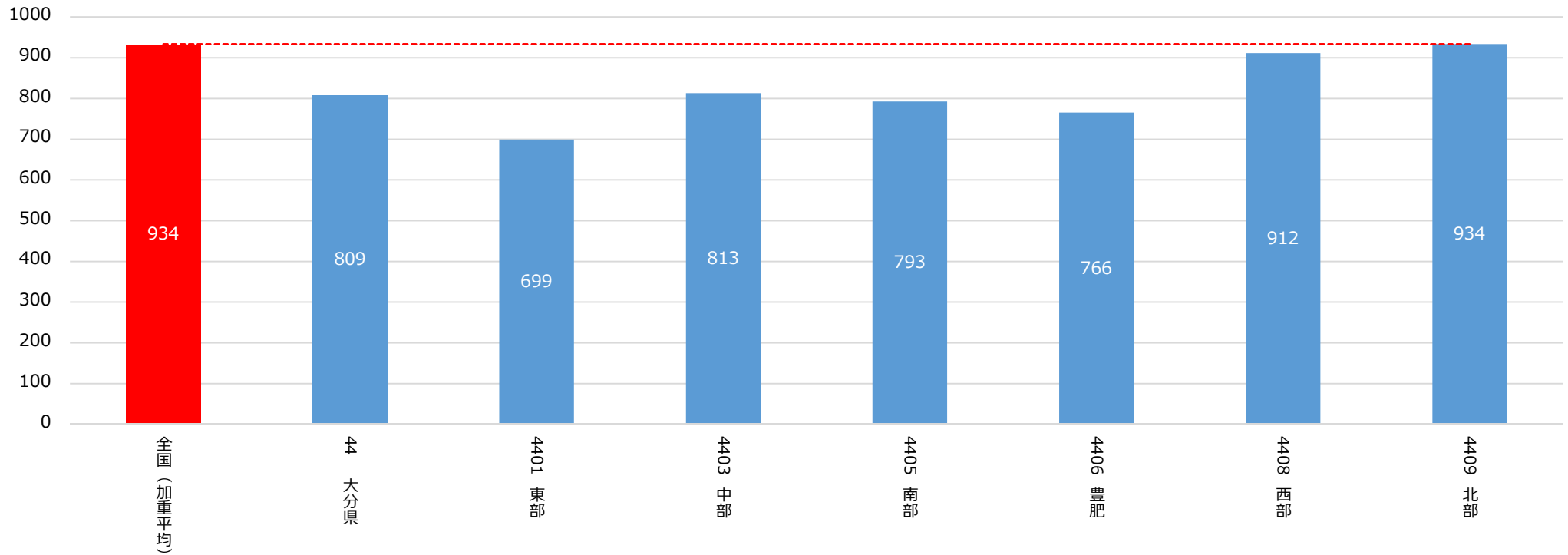
## 通院外来

全診療所医師数で見た通院外来患者数は、全国平均より少ない。

全診療所医師数でみた通院外来患者数（回／月）

■ 全診療所医師数あたり通院外来患者延数

(算定回数/人)



※医師・歯科医師・薬剤師調査（2016年）より

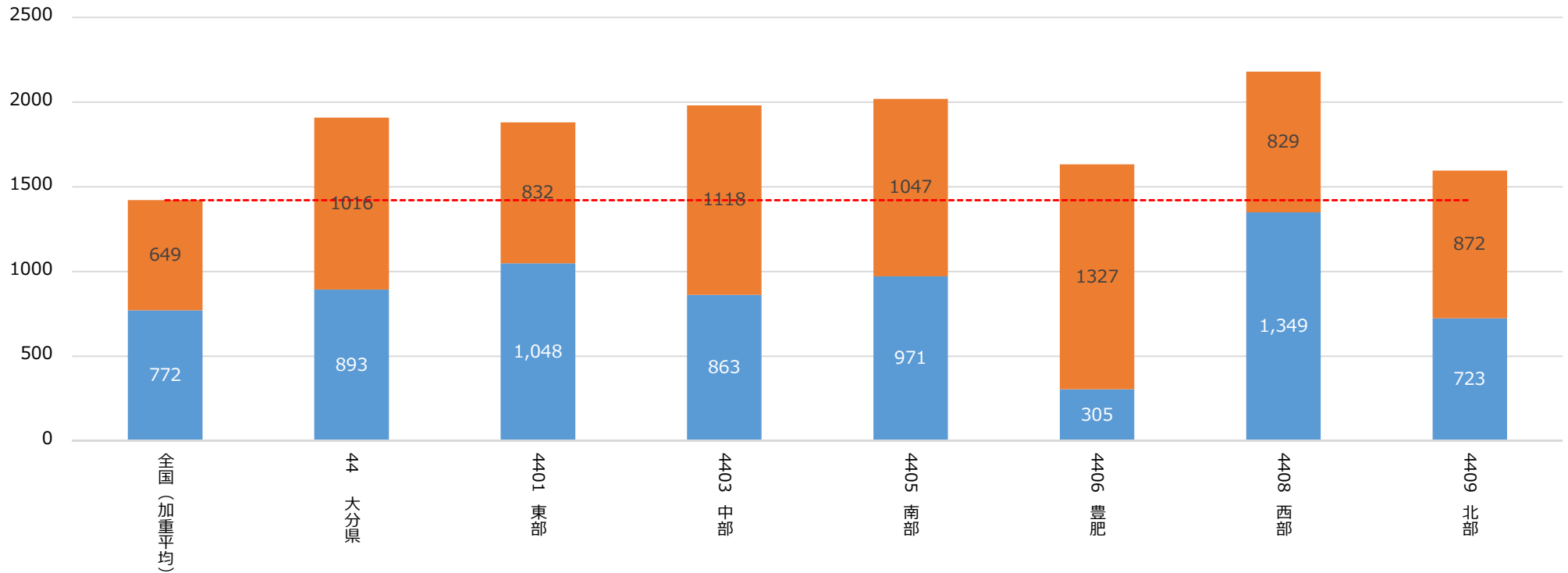
# 時間外等外来

人口10万人あたり時間外等外来患者数は、全国平均より多い。

## 人口10万人あたり時間外等外来患者数（回／月）

■ 人口10万人あたり時間外等外来患者延数（診療所） ■ 人口10万人あたり時間外等外来患者延数（病院）

(算定回数/10万人)



※平成29年度NDBデータより



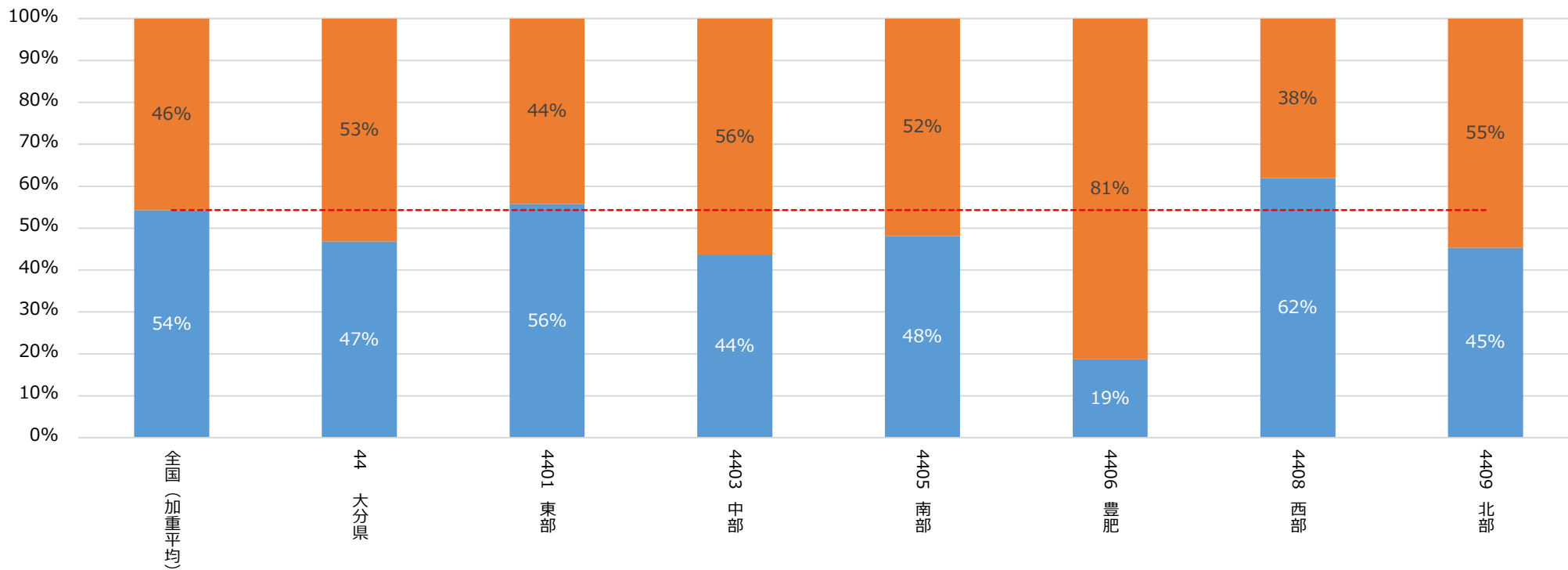
# 時間外等外来

時間外等外来患者の対応割合は、診療所 56%、病院 44%となっている。

### 時間外等外来患者の対応割合

■ 人口10万人あたり時間外等外来患者延数（診療所） ■ 人口10万人あたり時間外等外来患者延数（病院）

(%)



※平成29年度NDBデータより

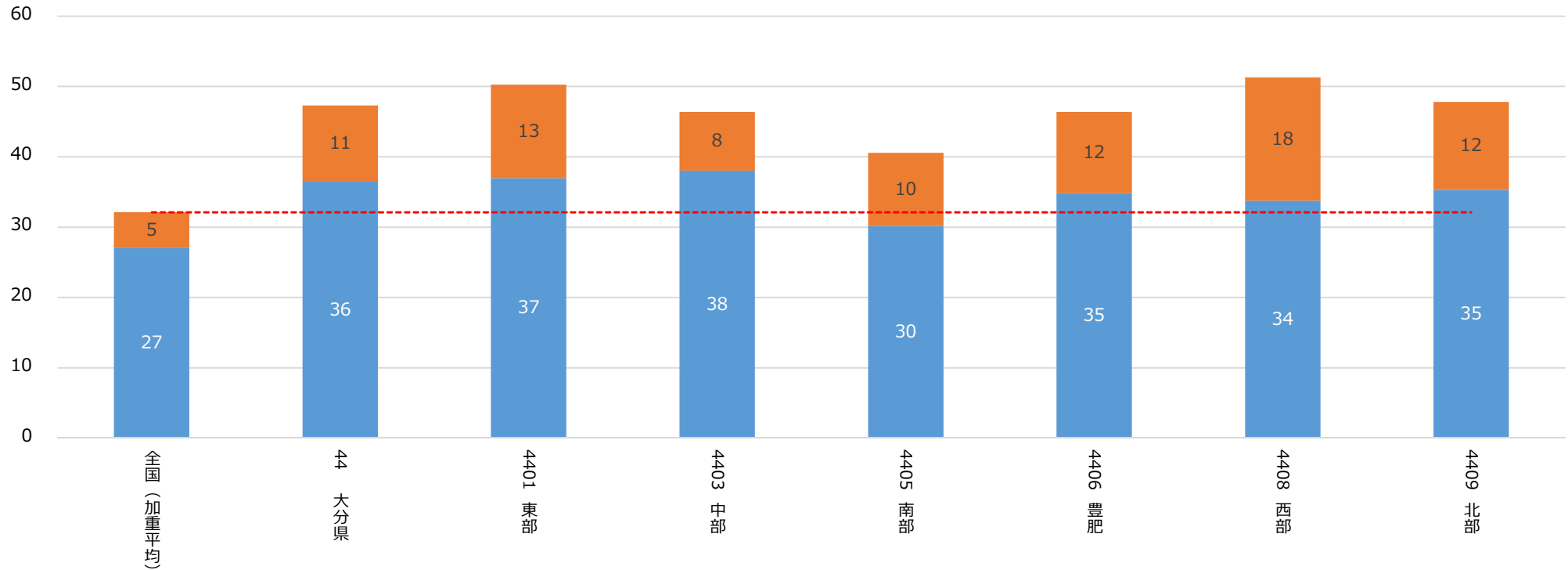
# 時間外等外来

人口10万人あたり時間外等外来医療施設数は、全国平均より多い。

### 人口10万人あたり時間外等外来医療施設数（月平均施設数）

■ 人口10万人あたり時間外等外来施設数（診療所）      ■ 人口10万人あたり時間外等外来施設数（病院）

(医療施設数/10万人)



※ここでの医療施設数は、平成29年度NDBデータで当該レセプトの算定があった施設数（月平均施設数）。

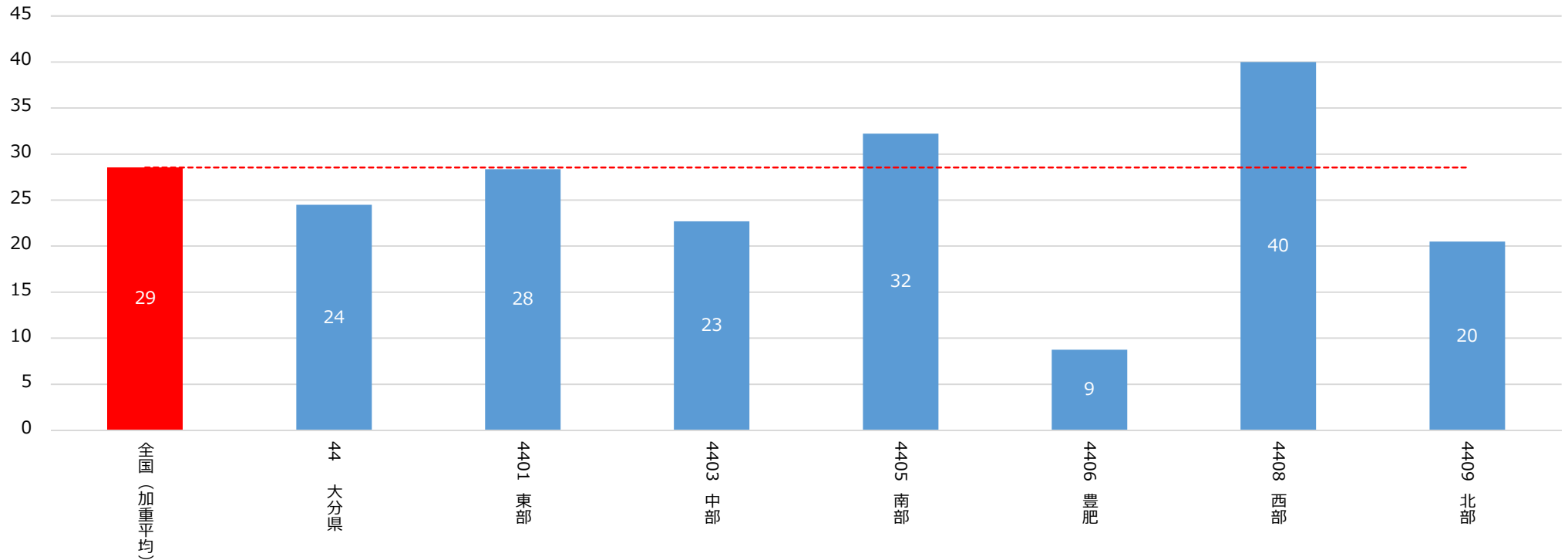
## 時間外等外来

実施診療所数でみた時間外等外来患者数は、全国平均より少ない。

実施診療所数でみた時間外等外来患者数（回／月）

■ 実施診療所数あたり時間外等外来患者延数

(算定回数/施設)



※ここでの医療施設数は、平成29年度NDBデータで当該レセプトの算定があった施設数（月平均施設数）。

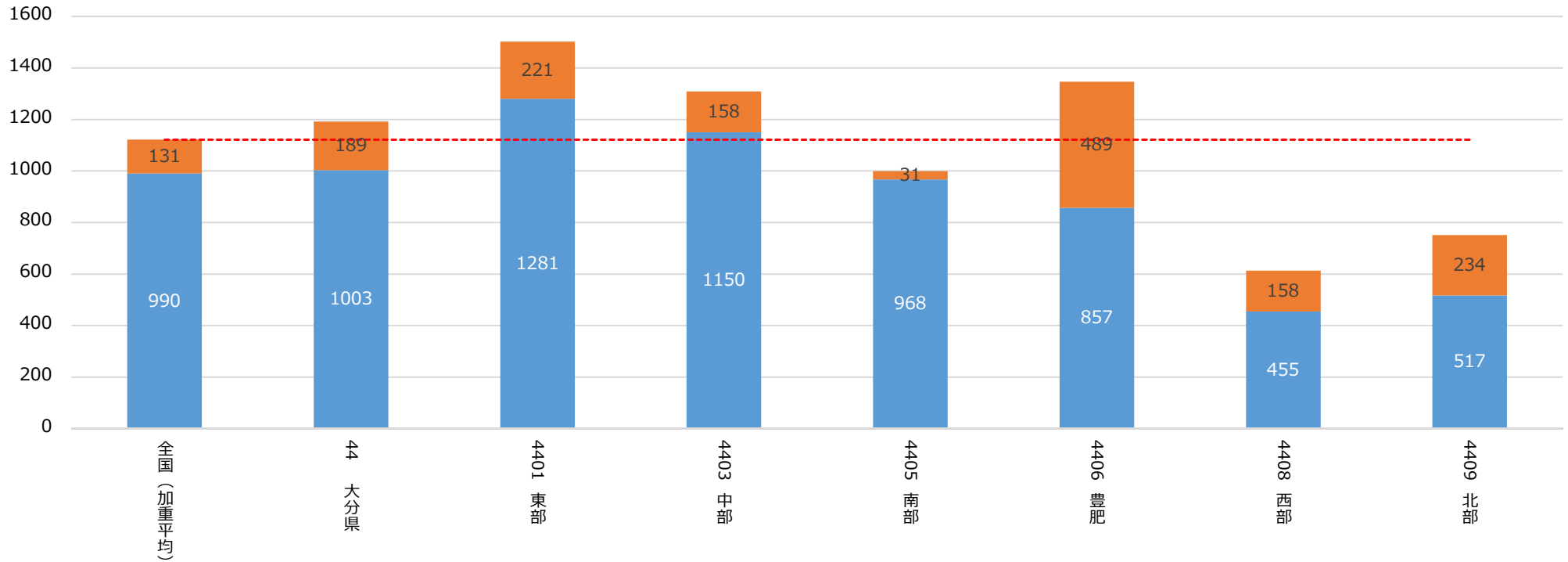
# 在宅医療（訪問診療）

人口10万人あたり訪問診療患者延数は、全国平均より多い。

## 人口10万人あたり訪問診療患者延数（回/月）

■人口10万人あたり訪問診療患者延数（診療所） ■人口10万人あたり訪問診療患者延数（病院）

(算定回数/10万人)

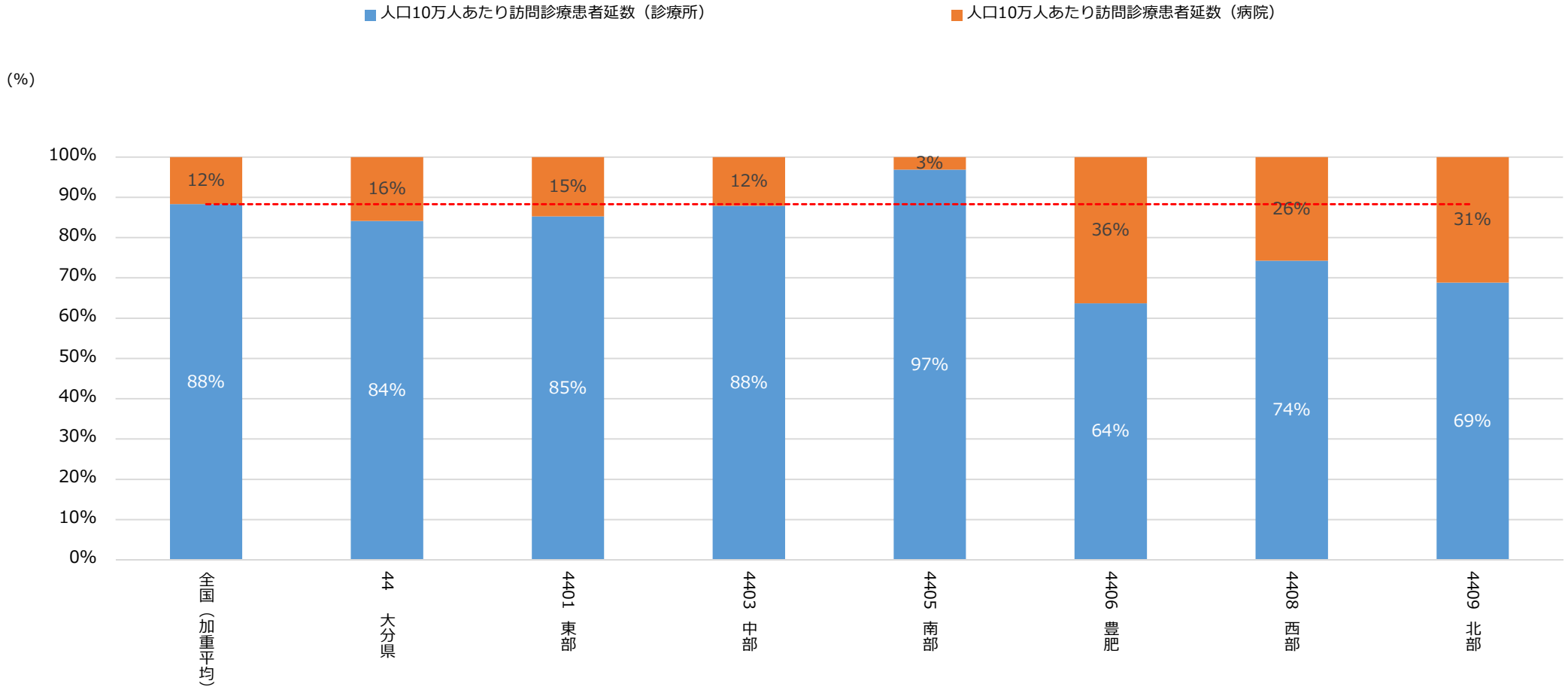


※平成29年度NDBデータより

## 在宅医療（訪問診療）

訪問診療患者の対応割合は、診療所 85%、病院 15%であり、診療所の割合が全国平均より低い。

### 訪問診療患者の対応割合



※平成29年度NDBデータより

## 在宅医療（訪問診療）

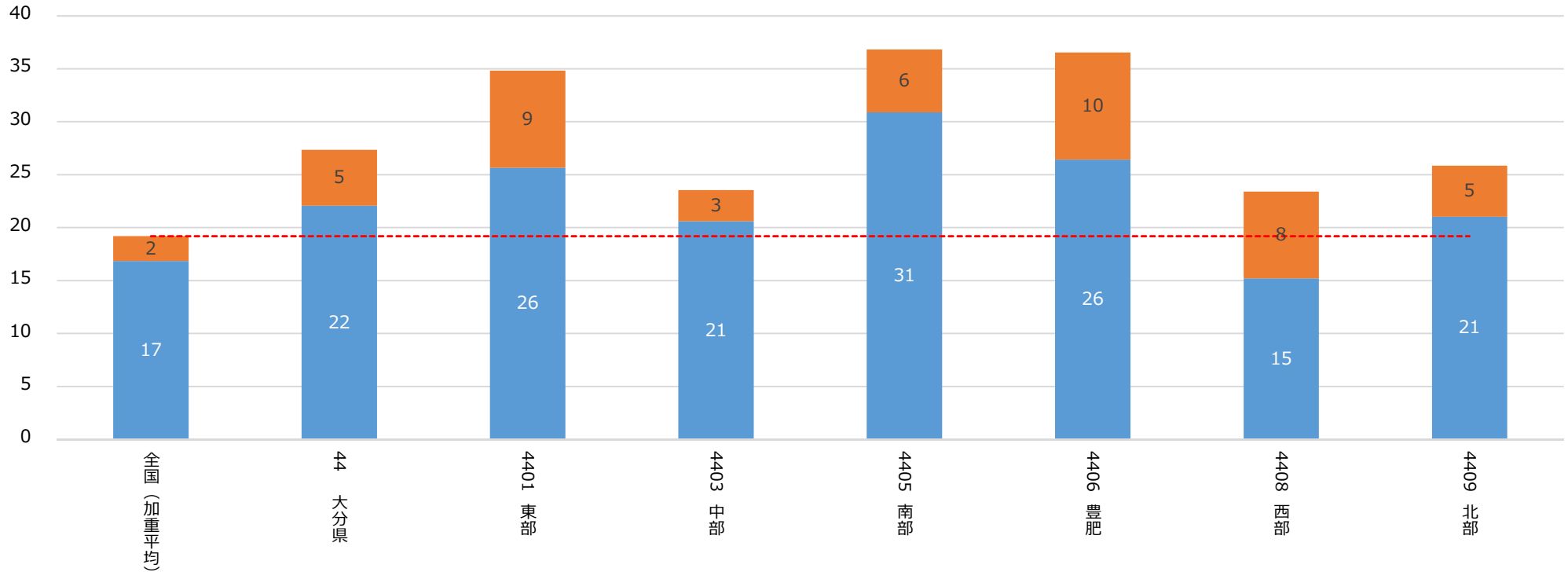
人口10万人あたり訪問診療医療施設数は、全国平均より多い。

### 人口10万あたり訪問診療医療施設数（月平均施設数）

■人口10万人あたり訪問診療実施施設数（診療所）

■人口10万人あたり訪問診療実施施設数（病院）

(医療施設数/10万人)



※ここでの医療施設数は、平成29年度NDBデータで当該レセプトの算定があった施設数（月平均施設数）。

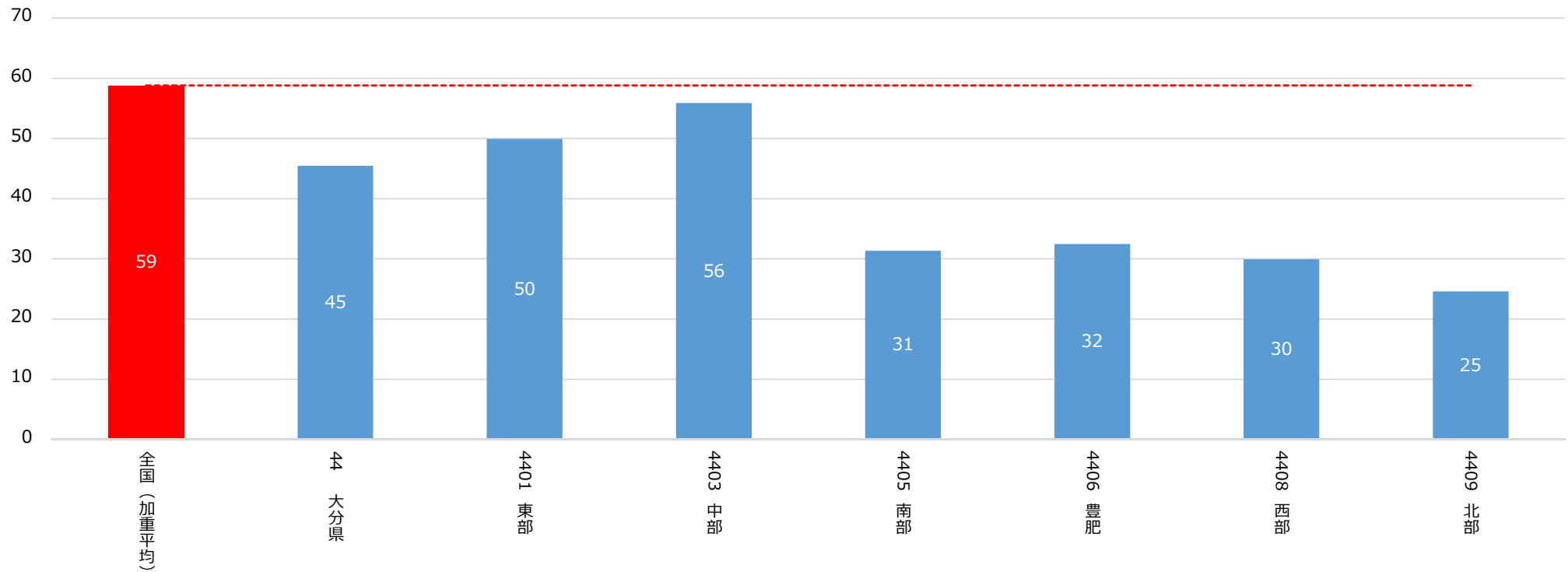
## 在宅医療（訪問診療）

実施診療所数でみた訪問診療患者数は、全国平均より少ない。

実施診療所数でみた訪問診療患者数（回／月）

■ 実施診療所数あたり訪問診療患者延数

(算定回数/施設)

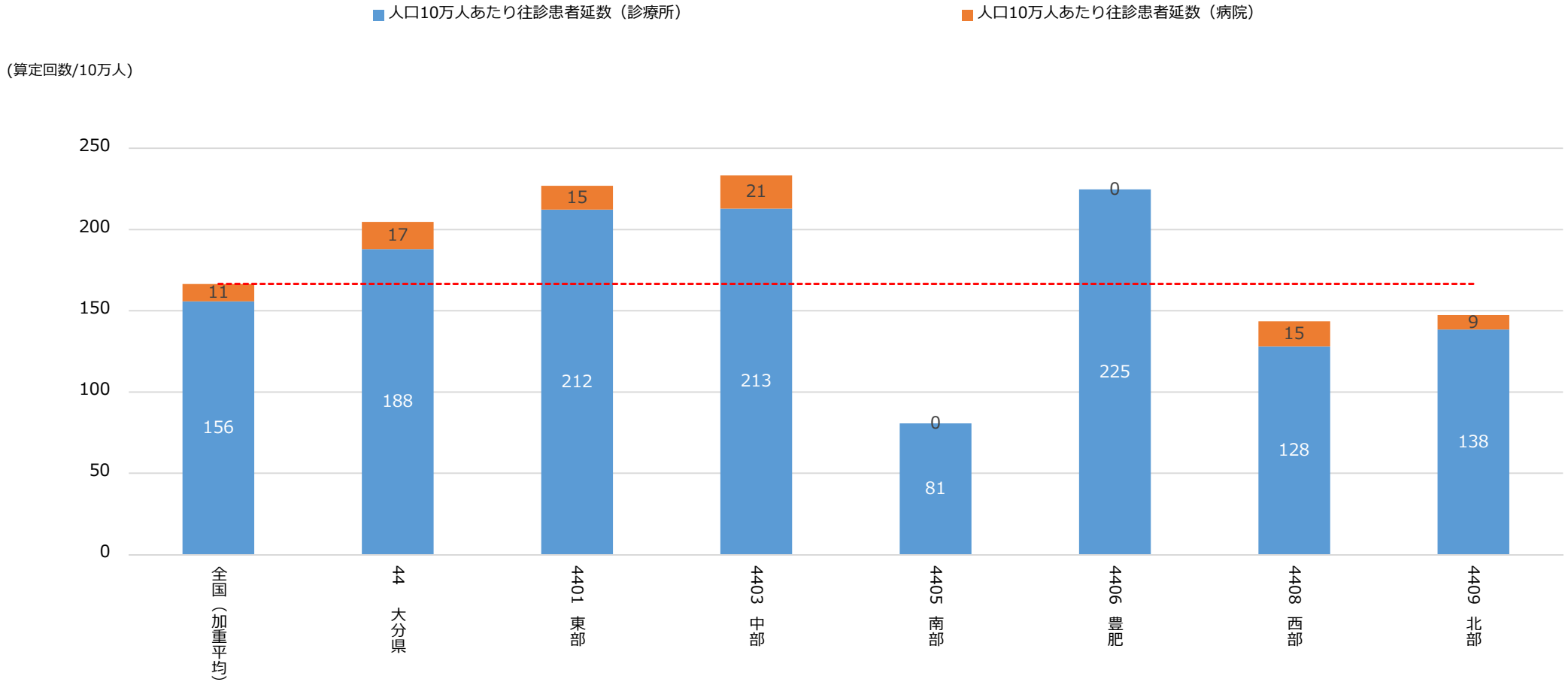


※ここでの医療施設数は、平成29年度NDBデータで当該レセプトの算定があった施設数（月平均施設数）。

## 在宅医療（往診）

人口10万人あたり往診患者数は、全国平均より多い。

人口10万人あたり往診患者数（回/月）



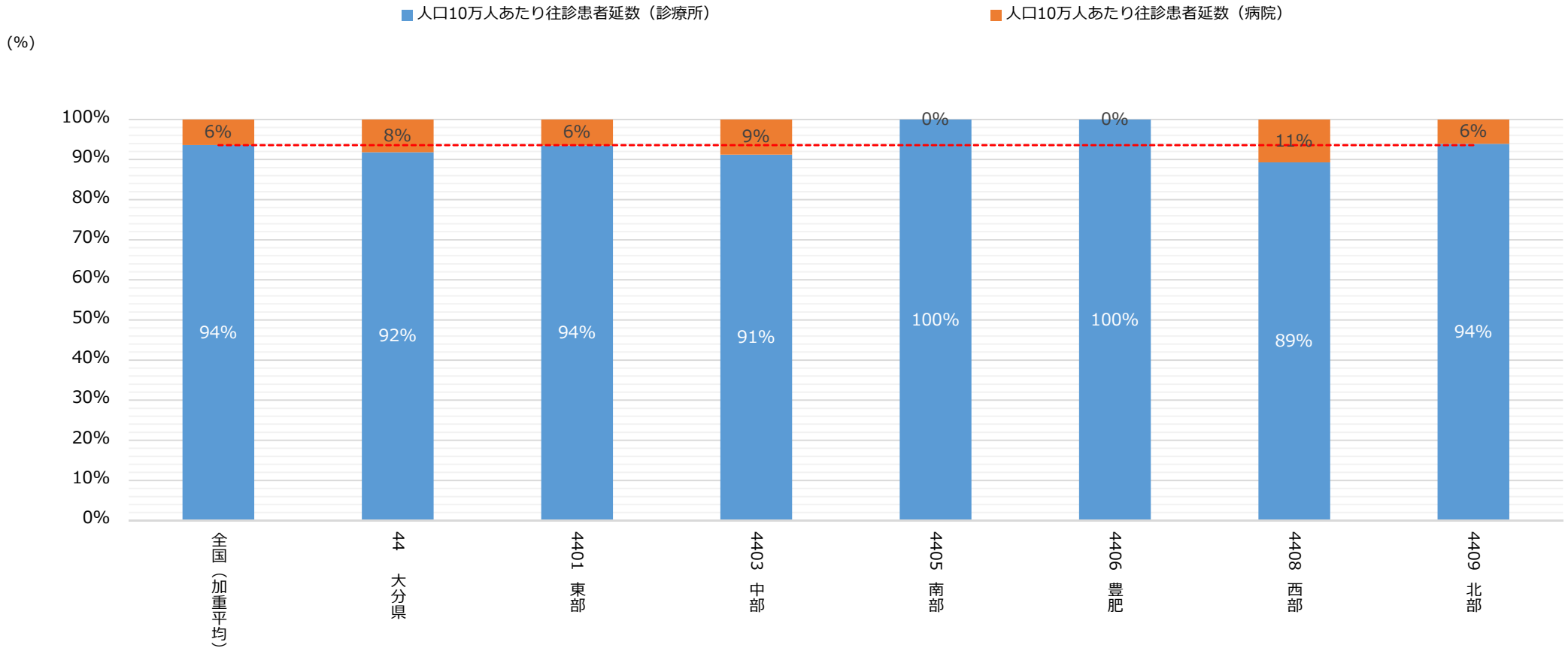
※平成29年度NDBデータより



## 在宅医療（往診）

往診患者の対応割合は、診療所94%、病院6%であり、全国平均と同等。

往診患者の対応割合

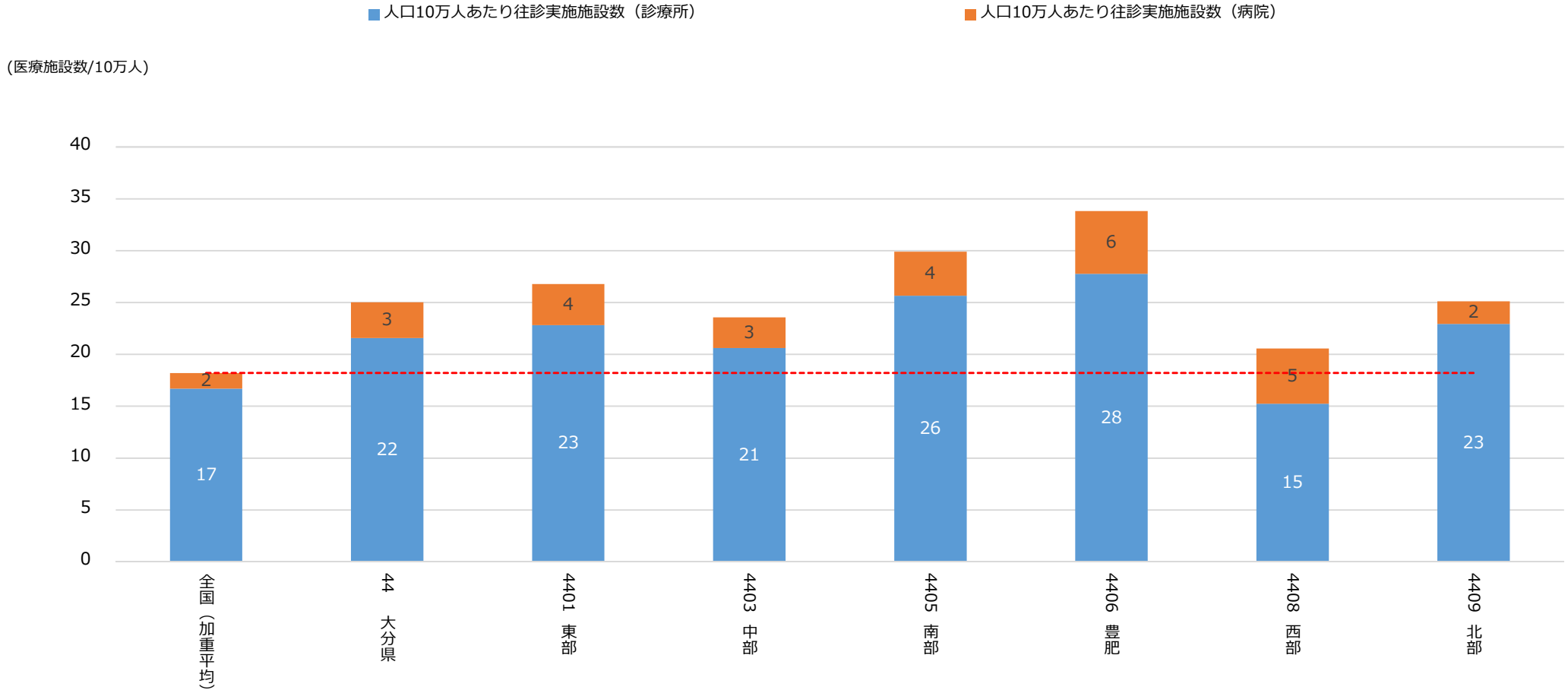


※平成29年度NDBデータより

## 在宅医療（往診）

人口10万人あたり往診医療施設数は、全国平均より多い。

### 人口10万人あたり往診医療施設数



※ここでの医療施設数は、平成29年度NDBデータで当該レセプトの算定があった施設数（月平均施設数）。

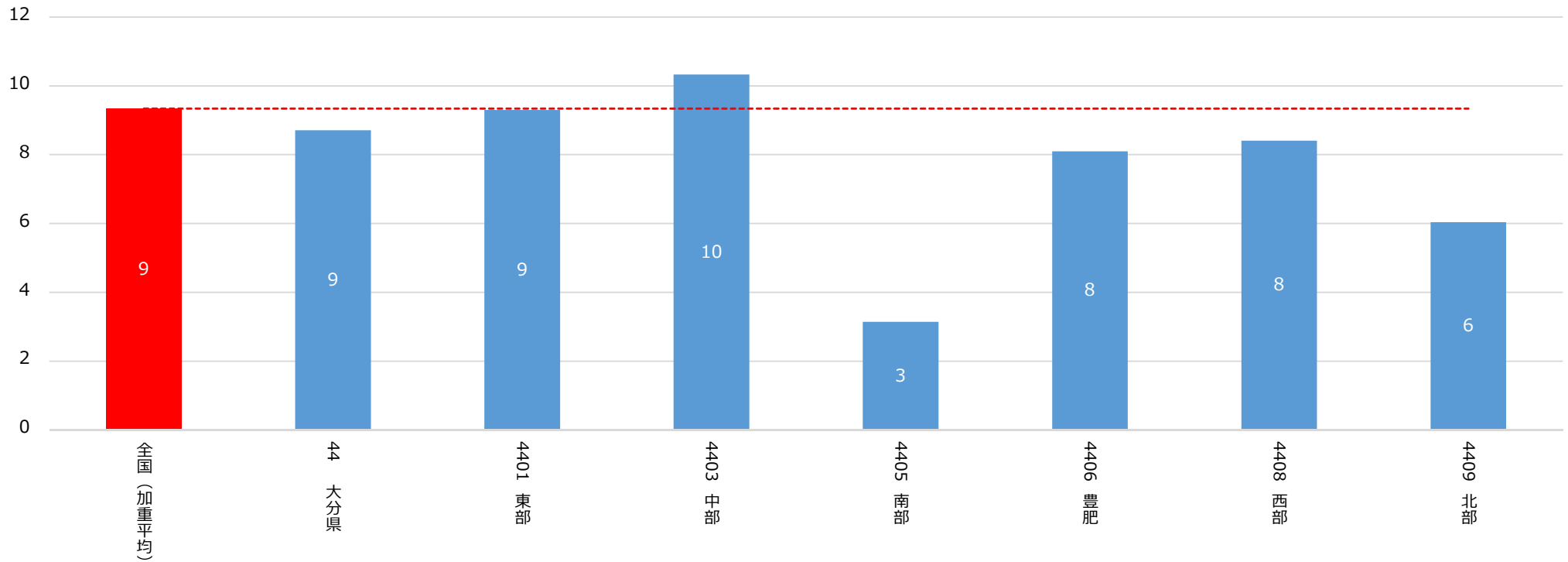
## 在宅医療（往診）

実施診療所数でみた往診患者数は、全国平均と同等。

実施診療所数でみた往診患者数（回／月）

■ 実施診療所数あたり往診患者延数

(算定回数/施設)



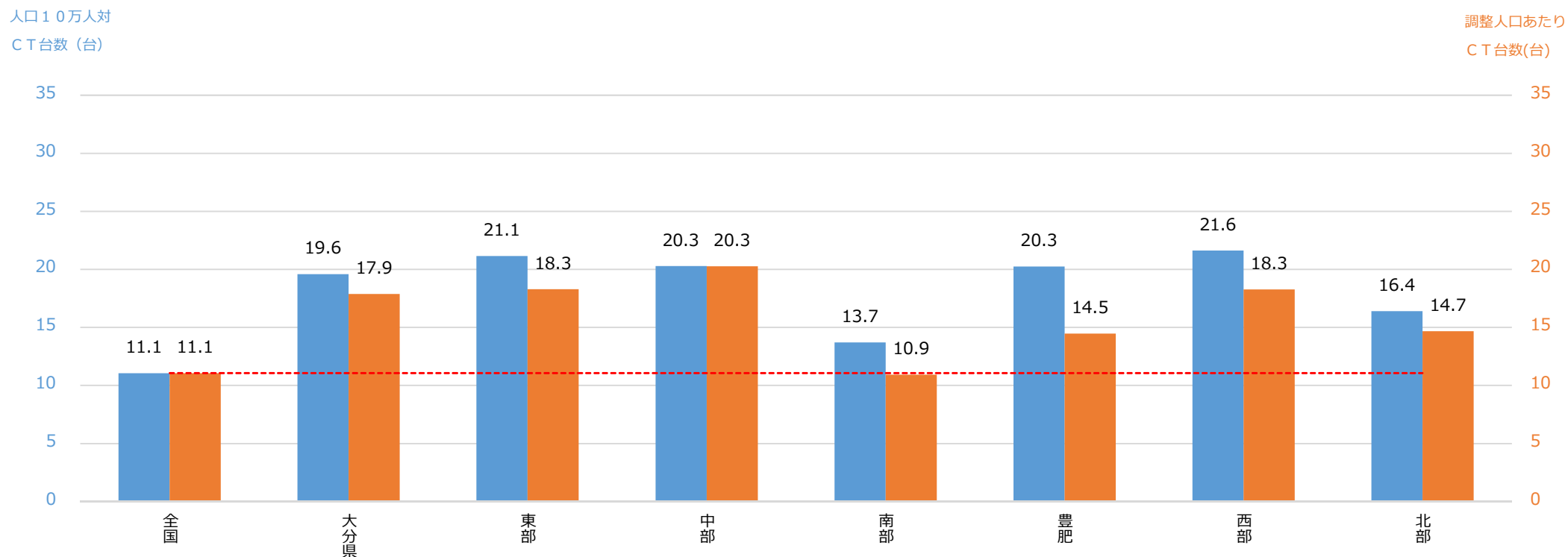
※ここでの医療施設数は、平成29年度NDBデータで当該レセプトの算定があった施設数（月平均施設数）。

# CT

人口10万人対台数と調整人口あたり台数は、全国平均より多い。

### 人口10万人対台数と調整人口あたり台数

■ 人口10万人対CT台数      ■ 調整人口あたりCT台数



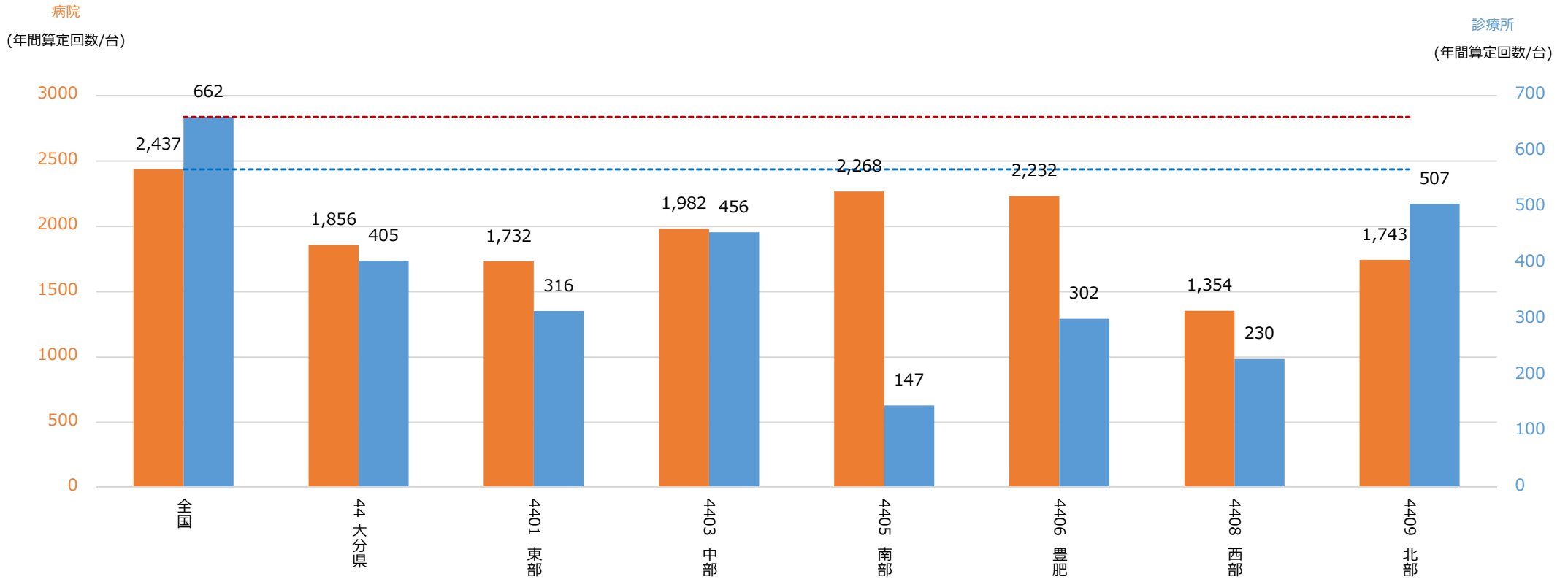
※医療施設調査（2017年）より

# CT

稼働状況（件数）は、病院、診療所とも全国平均より少ない。

## 稼働状況

■ CT 1台あたり件数（病院）
 ■ CT 1台あたり件数（診療所）

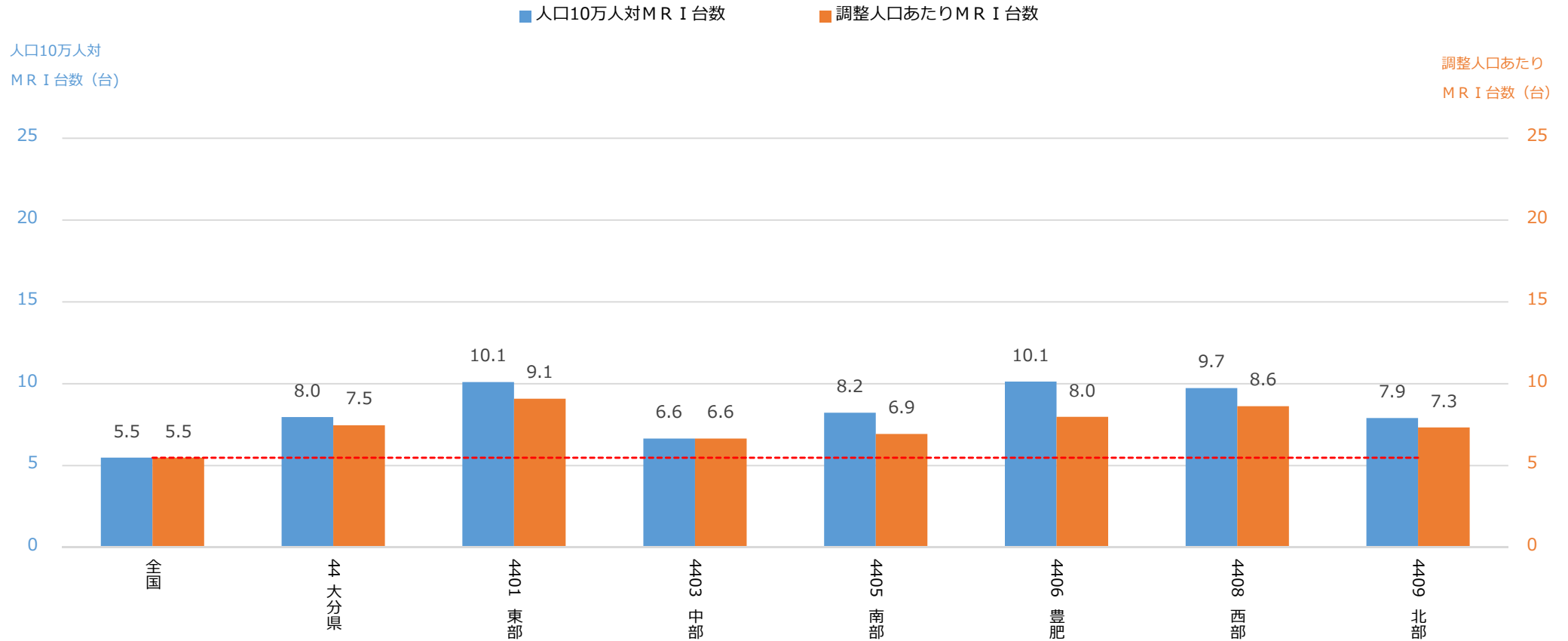


※平成29年度NDBデータより

# MRI

人口10万人対台数と調整人口あたり台数は、全国平均より多い。

### 人口10万人対台数と調整人口あたり台数



※医療施設調査（2017年）より

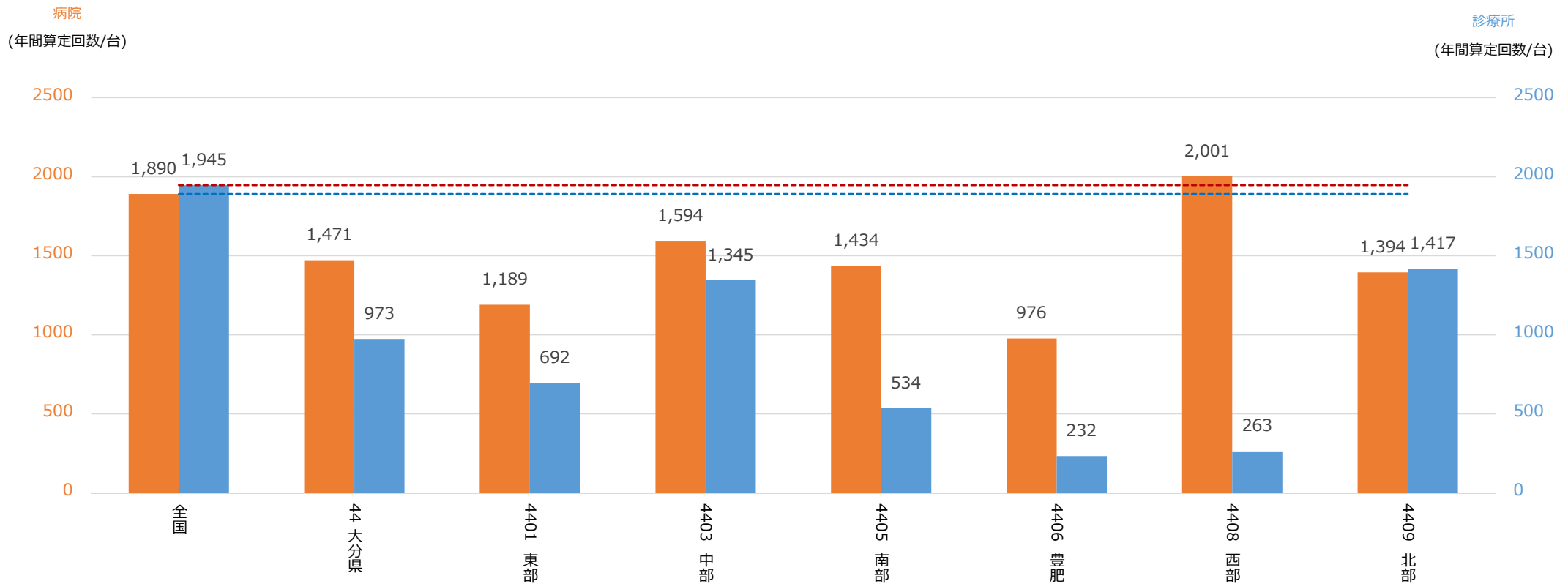
# MRI

稼働状況（件数）は、病院、診療所とも全国平均より少ない。

## 稼働状況

■ MRI 1台あたり件数（病院）

■ MRI 1台あたり件数（診療所）

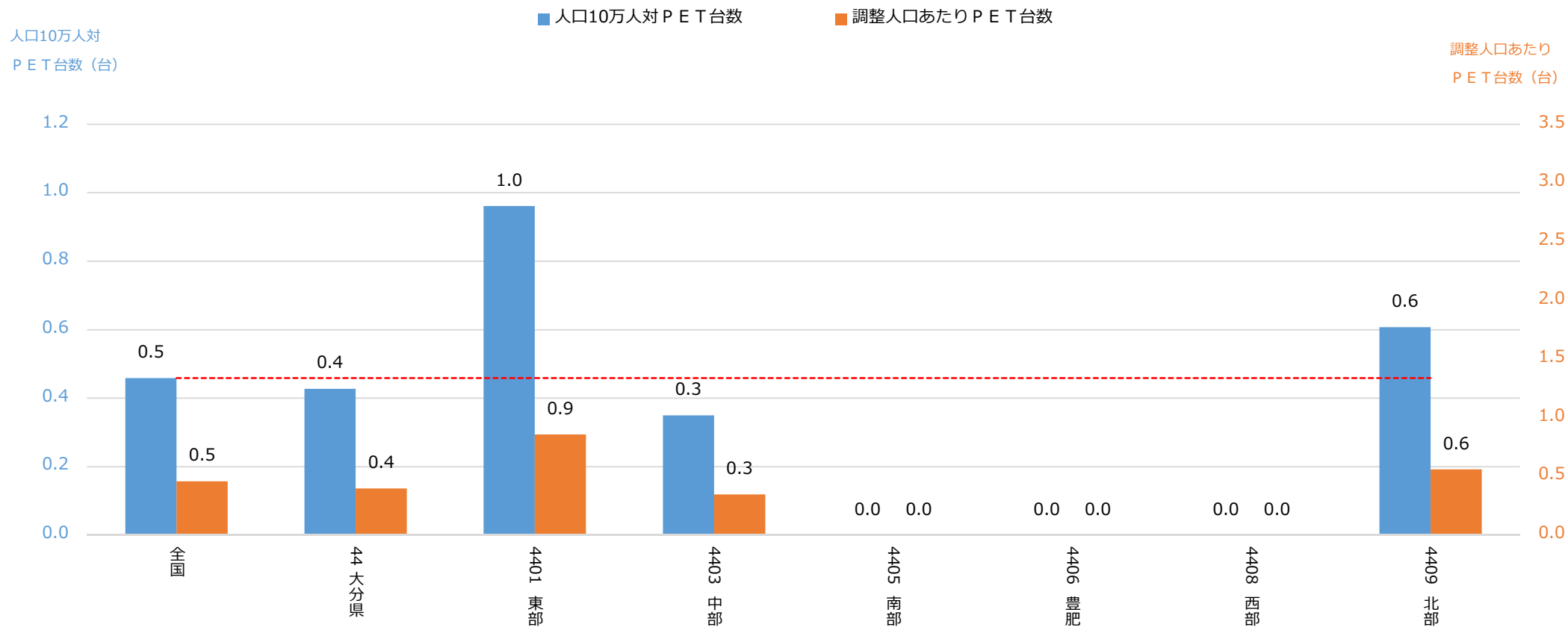


※平成29年度NDBデータより

# P E T

人口10万人対台数と調整人口あたり台数は、全国平均より多い。

### 人口10万人対台数と調整人口あたり台数



※医療施設調査（2017年）より

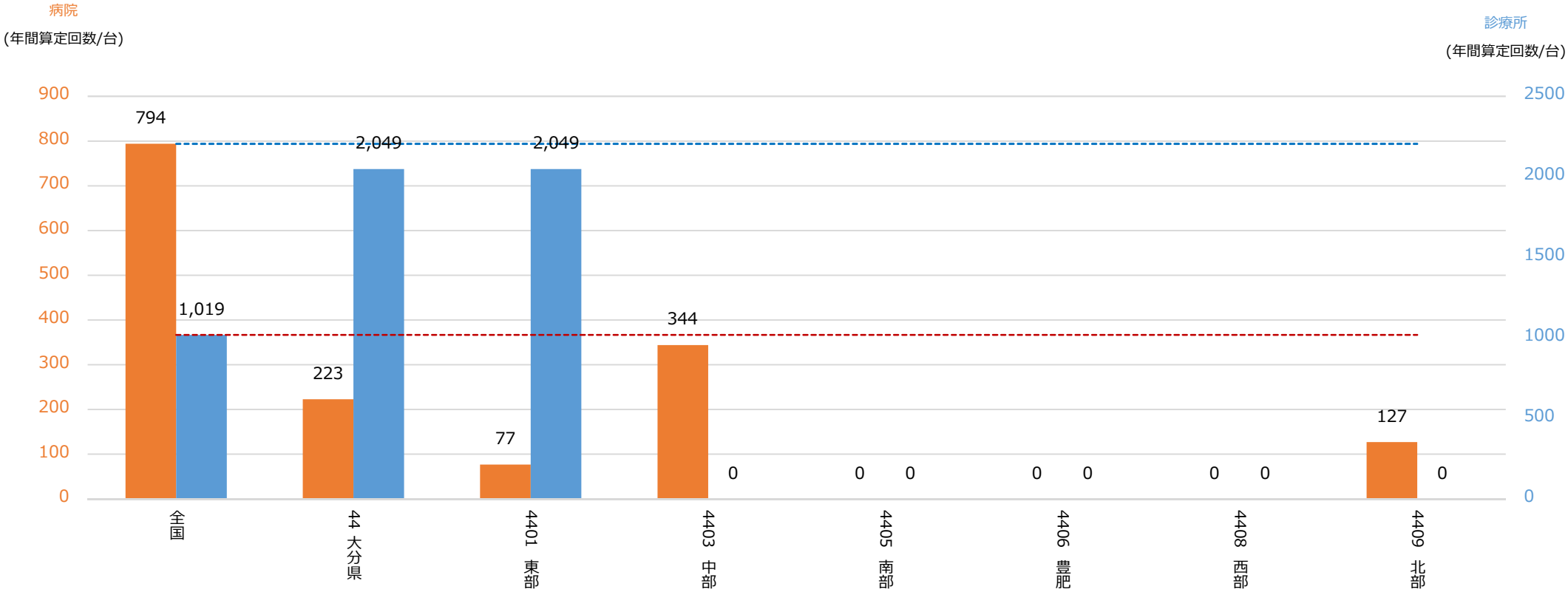


# PET

稼働状況（件数）は、病院は全国平均より少ないが、診療所は全国平均より多い。

## 稼働状況

■ PET 1台あたり件数（病院）
 ■ PET 1台あたり件数（診療所）

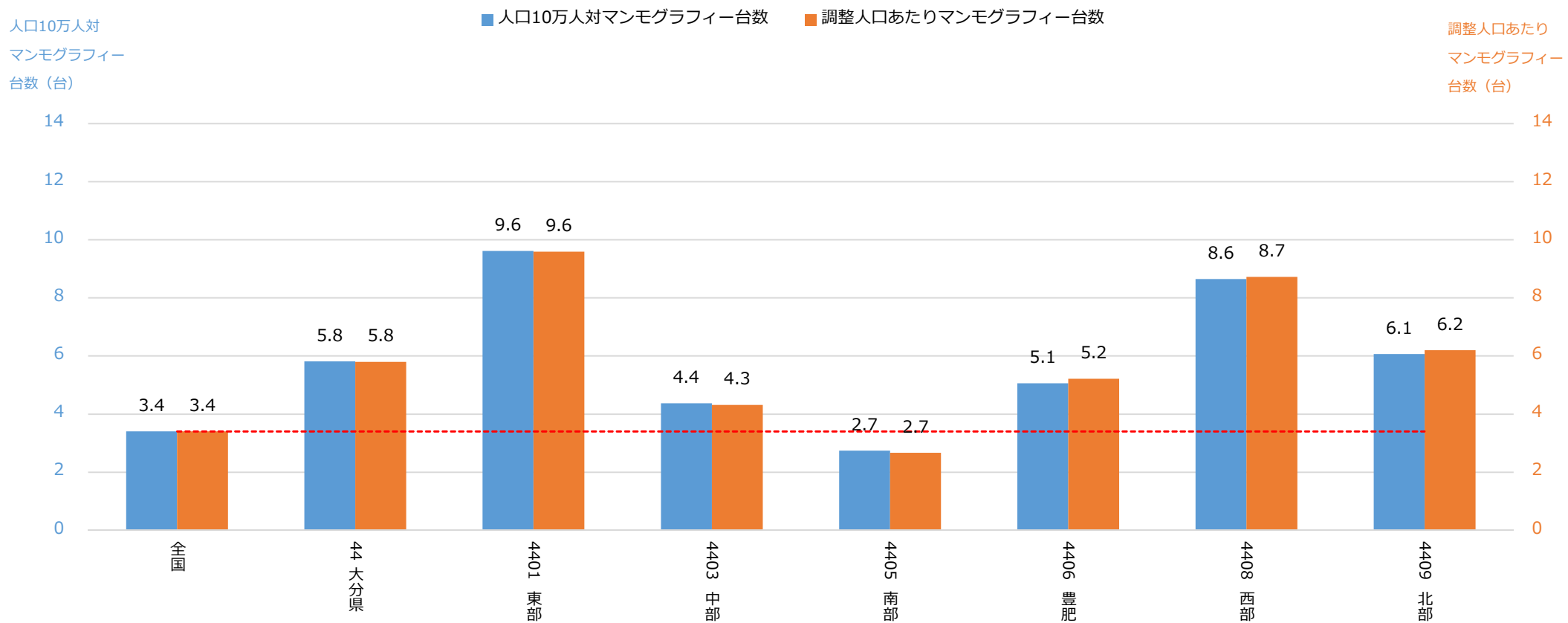


※平成29年度NDBデータより

# マンモグラフィー

人口10万人対台数と調整人口あたり台数は、全国平均より多い。

### 人口10万人対台数と調整人口あたり台数



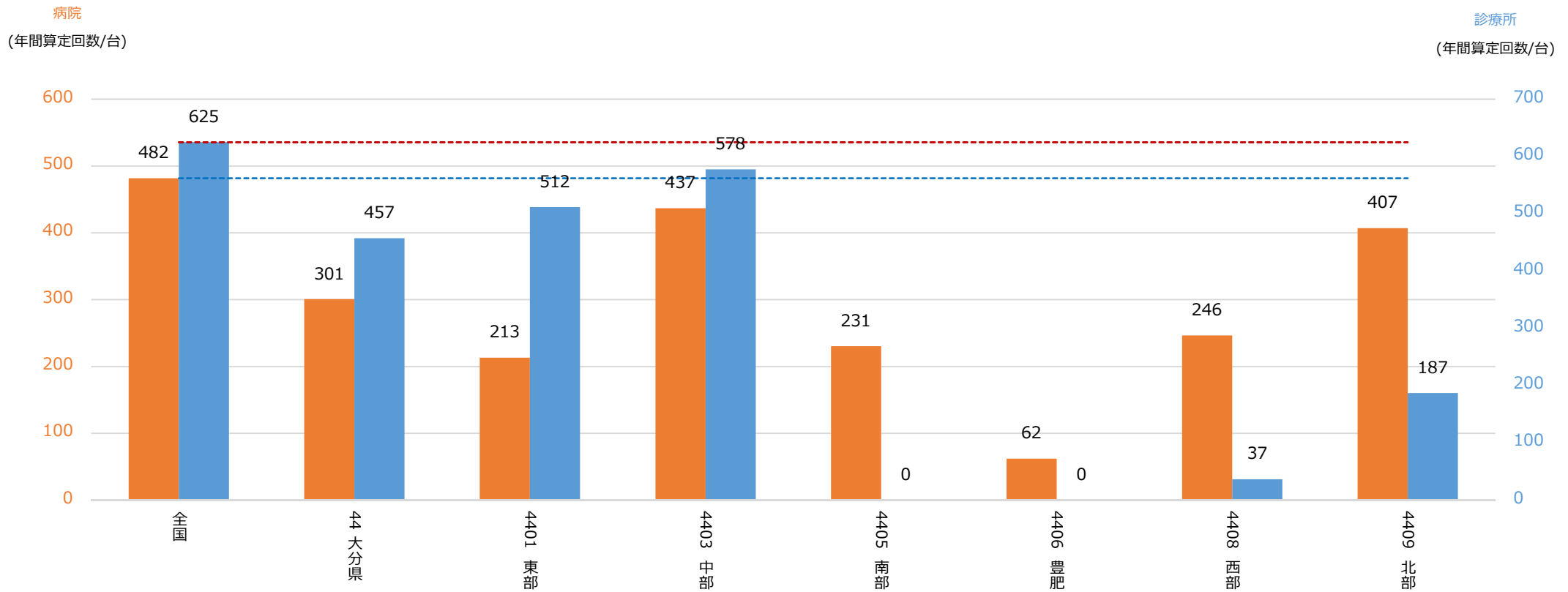
※医療施設調査（2017年）より

# マンモグラフィー

稼働状況（件数）は、病院、診療所ともに全国平均より少ない

## 稼働状況

■ マンモグラフィー 1台あたり件数（病院） ■ マンモグラフィー 1台あたり件数（診療所）

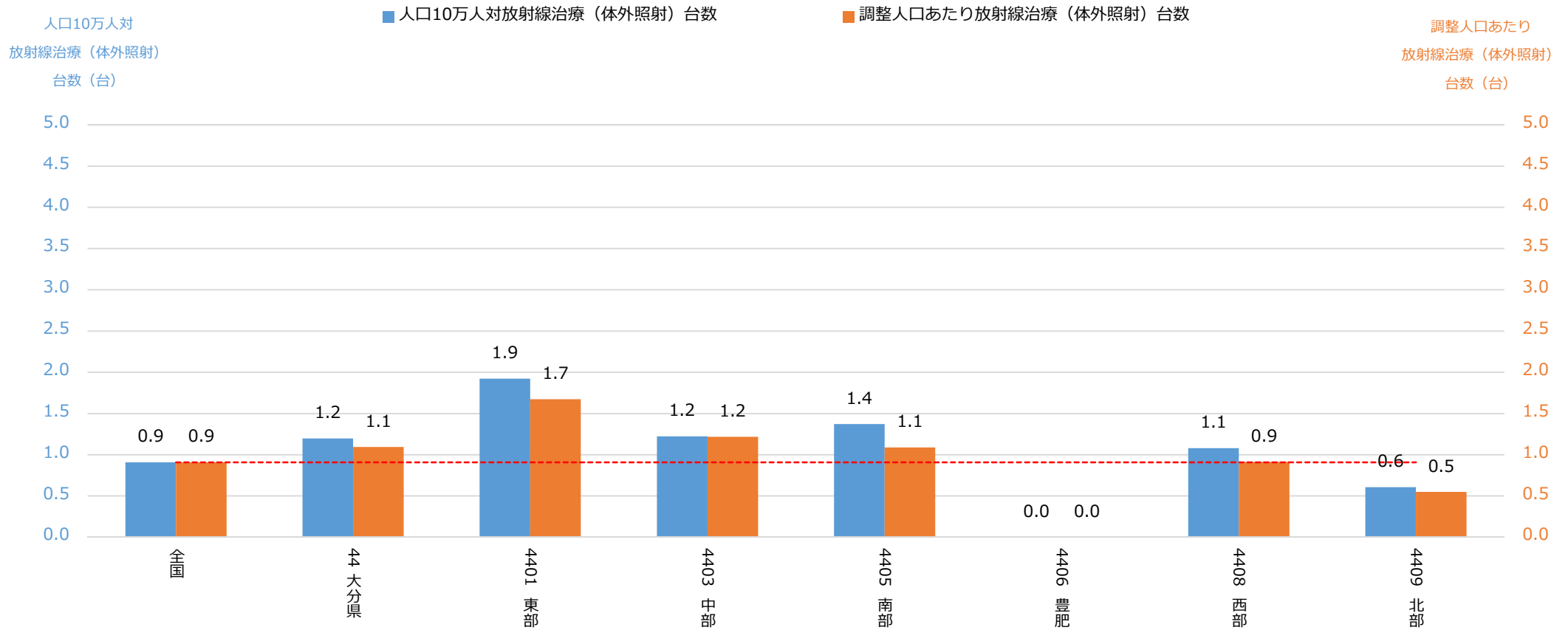


※平成29年度NDBデータより

## 放射線治療（体外照射）

人口10万人対台数と調整人口あたり台数は、全国平均より多い。

### 人口10万人対台数と調整人口あたり台数



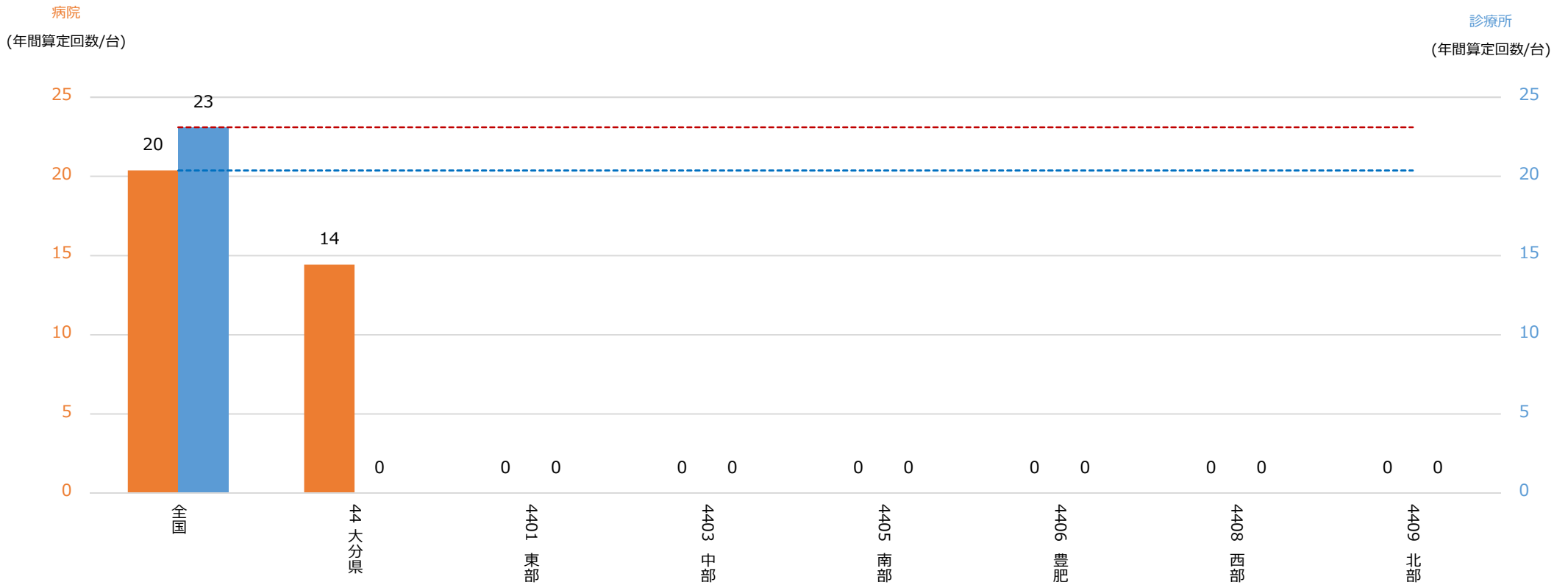
※医療施設調査（2017年）より

# 放射線治療（体外照射）

稼働状況（件数）は、全国平均より少ない。

## 稼働状況

■ 放射線治療（体外照射） 1台あたり件数（病院） ■ 放射線治療（体外照射） 1台あたり件数（診療所）



※ データ値表記の「0」は、台数があっても検査件数がない場合と台数がない場合、及び秘匿の場合がある。

※平成29年度NDBデータより

【C T】医療機器保有台数（平成29年度病床機能報告）－東部医療圏－

医療機関区分	医療機関名	所在地	マルチスライスCT			その他のCT	【合計】
			64列以上	16列以上64列未満	16列未満		
病院	上人病院	別府市	0	1	0	0	1
病院	内田病院	別府市	0	1	0	0	1
病院	別府中央病院	別府市	0	1	0	0	1
病院	大分県厚生連鶴見病院	別府市	1	1	0	1	3
病院	野口病院	別府市	1	0	1	0	2
病院	独立行政法人国立病院機構別府医療センター	別府市	1	1	0	0	2
病院	清瀬病院	別府市	0	1	0	0	1
病院	畑病院	別府市	0	1	0	0	1
病院	新別府病院	別府市	2	0	0	0	2
病院	児玉病院	別府市	0	1	0	0	1
病院	黒木記念病院	別府市	0	1	0	0	1
病院	独立行政法人国立病院機構西別府病院	別府市	0	1	0	0	1
病院	九州大学病院別府病院	別府市	1	0	0	0	1
病院	中村病院	別府市	0	1	0	0	1
病院	石垣病院	別府市	0	1	0	0	1
病院	農協共済別府リハビリテーションセンター	別府市	0	1	0	0	1
病院	医療法人財団親幸会浜脇記念病院	別府市	0	1	0	0	1
有床診療所	古城循環器クリニック	別府市	0	0	1	0	1
有床診療所	久保田クリニック	別府市	0	1	0	0	1
有床診療所	安部第一医院	別府市	0	1	0	0	1
有床診療所	大分県厚生連健康管理センター	別府市	0	1	0	0	1
病院	杵築中央病院	杵築市	1	0	0	0	1
病院	杵築市立山香病院	杵築市	0	1	0	0	1
病院	国東市民病院	国東市	1	0	0	0	1
病院	国見病院	国東市	0	0	1	0	1
病院	あおぞら病院	国東市	0	1	0	0	1
有床診療所	国東中央クリニック	国東市	0	0	0	1	1
有床診療所	末綱クリニック	国東市	1	0	0	0	1
病院	鈴木病院	日出町	0	0	1	0	1
病院	日出児玉病院	日出町	0	1	0	0	1
病院	サンライズ酒井病院	日出町	0	1	0	0	1
【合計】			9	21	4	2	36

【MRI】医療機器保有台数（平成29年度病床機能報告）－東部医療圏－

医療機関区分	医療機関名	所在地	MRI			【合計】
			3テスラ以上	1.5テスラ以上 3テスラ未満	1.5テスラ未満	
病院	内田病院	別府市	0	1	0	1
病院	別府中央病院	別府市	0	1	0	1
病院	大分県厚生連鶴見病院	別府市	0	2	0	2
病院	野口病院	別府市	0	1	0	1
病院	独立行政法人国立病院機構別府医療センター	別府市	0	1	0	1
病院	医療法人同仁会 山口病院	別府市	0	0	1	1
病院	新別府病院	別府市	0	1	0	1
病院	黒木記念病院	別府市	0	1	0	1
病院	独立行政法人国立病院機構西別府病院	別府市	0	1	0	1
病院	九州大学病院別府病院	別府市	0	1	0	1
病院	中村病院	別府市	0	1	0	1
病院	杵築市立山香病院	杵築市	0	1	0	1
病院	国東市民病院	国東市	0	1	0	1
病院	鈴木病院	日出町	0	0	1	1
病院	サンライズ酒井病院	日出町	0	1	0	1
【合計】			0	14	2	16

【PET】医療機器保有台数（平成29年度病床機能報告）

二次医療圏	医療機関区分	医療機関名	所在地	PET	PETCT
東部	病院	野口病院	別府市	0	1
中部	病院	大分大学医学部附属病院	由布市	0	2
北部	病院	中津市立中津市民病院	中津市	0	1
【合計】				0	4



【東部】医療機関一覧（病院、一般診療所）※2019.8.8時点

(別府市)

区分	名称
病院	朝見病院
病院	医療法人百膳会 村橋病院
病院	医療法人財団親幸会 浜脇記念病院
病院	石垣病院
病院	内田病院
病院	大分県厚生連鶴見病院
病院	九州大学病院別府病院
病院	清瀬病院
病院	黒木記念病院
病院	児玉病院
病院	新別府病院
病院	上人病院
病院	自衛隊別府病院
病院	鶴見台病院
病院	中村病院
病院	西別府病院
病院	野口病院
病院	農協共済別府リハビリテーションセンター
病院	畑病院
病院	別府医療センター
病院	別府温泉病院
病院	別府中央病院

区分	名称
病院	別府発達医療センター
病院	向井病院
病院	山本病院
一般診療所	阿部玉晨堂診療所
一般診療所	安倍内科医院
一般診療所	青山整形外科クリニック
一般診療所	あべ消化器・内科クリニック
一般診療所	安部第一医院
一般診療所	あおい産婦人科
一般診療所	アロハクリニック
一般診療所	明石Mクリニック
一般診療所	石川胃腸科医院
一般診療所	医療法人三和会 馬場医院
一般診療所	諫山整形外科医院
一般診療所	岩永レディースクリニック
一般診療所	医療法人清瞳会 岡田眼科医院
一般診療所	一般財団法人大分健康管理協会 大分総合検診センター
一般診療所	いとう循環器・麻酔科クリニック
一般診療所	石垣うちくら医院
一般診療所	うちくら内科
一般診療所	衛藤小児科医院
一般診療所	岡嶋医院

【東部】医療機関一覧（病院、一般診療所）※2019.8.8時点

(別府市)

区分	名称
一般診療所	大分県厚生連健康管理センター
一般診療所	大分先端画像診断センター
一般診療所	おおさわクリニック
一般診療所	おおいし皮フ科クリニック
一般診療所	垣迫内科医院
一般診療所	亀川精神保健クリニック
一般診療所	金子内科医院
一般診療所	かめがわ耳鼻咽喉科
一般診療所	かめがわ皮膚科
一般診療所	甲斐医院
一般診療所	木村クリニック
一般診療所	菊池内科医院
一般診療所	北崎医院
一般診療所	木下医院
一般診療所	北浜眼科クリニック
一般診療所	久保田クリニック
一般診療所	くらた医院
一般診療所	楠眼科
一般診療所	釘宮整形外科リハビリクリニック
一般診療所	久保おなか・おしりクリニック
一般診療所	ケアハウス別府石垣園
一般診療所	国立別府重度障害者センター附属診療所

区分	名称
一般診療所	厚生労働省第二共済組合 別府医療センター
一般診療所	厚生労働省第二共済組合西別府病院
一般診療所	河野小児科医院
一般診療所	古城小児科医院
一般診療所	古城循環器クリニック
一般診療所	児玉内科医院
一般診療所	児玉耳鼻咽喉科クリニック
一般診療所	こだま脳神経外科クリニック
一般診療所	後藤医院
一般診療所	さかい内科医院
一般診療所	さとう皮膚科
一般診療所	佐藤整形外科医院
一般診療所	シルバーホームはるかぜ
一般診療所	新森内科クリニック
一般診療所	社会福祉法人大野記念会経費老人ホーム 福寿園
一般診療所	社会福祉法人カリタスの園 紅葉寮附属診療所
一般診療所	しまざき耳鼻咽喉科
一般診療所	しん整形外科リハビリテーション&スポーツクリニック
一般診療所	しもやま内科・循環器内科クリニック
一般診療所	耳鼻咽喉科しげみ医院
一般診療所	末宗内科医院
一般診療所	荘園内科クリニック

## 【東部】医療機関一覧（病院、一般診療所）※2019.8.8時点

(別府市)

区分	名称
一般診療所	高橋内科医院
一般診療所	高木眼科医院
一般診療所	武井医院
一般診療所	たなか乳腺・外科・内科クリニック
一般診療所	たにぐち糖尿病内科クリニック
一般診療所	太陽の家 医務室
一般診療所	千馬内科医院
一般診療所	局医院
一般診療所	つねとみ内科胃腸科クリニック
一般診療所	特別養護老人ホーム 静雲荘
一般診療所	特別養護老人ホーム 一燈園
一般診療所	特別養護老人ホーム 石垣一燈園医務室
一般診療所	特別養護老人ホーム 偕楽園医務室
一般診療所	特別養護老人ホーム 友和苑診療所
一般診療所	特別養護老人ホーム 楼蘭医務室
一般診療所	特別養護老人ホーム 別府石垣園診療所
一般診療所	ナーシングホームはるかぜ
一般診療所	鳴海クリニック
一般診療所	中村たかクリニック
一般診療所	なごみ診療所
一般診療所	にしむら皮ふ科医院別府診療所
一般診療所	橋本産婦人科医院

区分	名称
一般診療所	原嶋内科医院
一般診療所	平井整形外科医院
一般診療所	B e C l i n i c
一般診療所	飛田内科外科クリニック
一般診療所	ヒロセ内科医院
一般診療所	福田内科医院
一般診療所	藤吉乳腺クリニック
一般診療所	ブレインヘルスケアオリーブ
一般診療所	別府特別養護老人ホーム 茶寿苑診療所
一般診療所	別府軽費老人ホーム 閑話園診療所
一般診療所	別府市医師会 地域保健センター
一般診療所	別府ナーシングホーム 泰生園診療所
一般診療所	別府駅前クリニック
一般診療所	別府トキハクリニック
一般診療所	堀循環器科クリニック
一般診療所	松井小児科医院
一般診療所	牧野リウマチ整形外科クリニック
一般診療所	松岡産婦人科医院
一般診療所	松本小児科医院
一般診療所	右田眼科
一般診療所	宮崎クリニック
一般診療所	みなみメンタルクリニック

【東部】医療機関一覧（病院、一般診療所）※2019.8.8時点

(別府市)

区分	名称
一般診療所	みょうばんクリニック
一般診療所	みなと眼科クリニック
一般診療所	宮崎内科医院
一般診療所	ミヨシ医院
一般診療所	村上神経内科クリニック
一般診療所	餅ヶ浜医院
一般診療所	森澤医院
一般診療所	矢田こどもクリニック
一般診療所	吉賀循環器内科
一般診療所	吉武内科医院
一般診療所	横井内科クリニック
一般診療所	養護老人ホーム 亀川和幸苑医務室
一般診療所	陸上自衛隊別府駐とん地医務室
一般診療所	和幸苑診療所
一般診療所	渡部内科循環器科クリニック
一般診療所	渡邊医院

【東部】医療機関一覧（病院、一般診療所）※2019.8.8時点

（杵築市）

区分	名称
病院	杵築オレンジ病院
病院	杵築市立山香病院
病院	杵築中央病院
一般診療所	いちみや医院
一般診療所	伊藤小児科循環器科医院
一般診療所	伊藤皮膚科
一般診療所	衛藤外科
一般診療所	大分県厚生連しおはま診療所
一般診療所	小野医院
一般診療所	きつき眼科
一般診療所	杵築泌尿器科クリニック
一般診療所	くりやまレディースクリニック
一般診療所	くまもとココロクリニック
一般診療所	後藤医院
一般診療所	佐藤医院
一般診療所	菅原内科杵築
一般診療所	田原医院
一般診療所	特別養護老人ホーム 心助園医務室
一般診療所	特別養護老人ホーム 瑞雲荘
一般診療所	特別養護老人ホーム 太陽の家広寿苑医務室
一般診療所	特別養護老人ホーム 菩提樹医務室
一般診療所	友岡医院

区分	名称
一般診療所	友岡医院山浦出張診療所
一般診療所	はやみクリニック
一般診療所	藤原整形外科クリニック
一般診療所	みやうちウィメンズクリニック
一般診療所	矢野医院
一般診療所	養護老人ホーム 山香苑医務室
一般診療所	渡辺内科医院

## 【東部】医療機関一覧（病院、一般診療所）※2019.8.8時点

（国東市）

区分	名称
病院	国東市民病院
病院	あおぞら病院
病院	国見病院
一般診療所	朝倉内科医院
一般診療所	あさひクリニック
一般診療所	牛嶋内科・胃腸科クリニック
一般診療所	国東中央クリニック
一般診療所	特別養護老人ホーム くにさきの郷 医務室
一般診療所	国東市立養護老人ホーム くにみ苑 医務室
一般診療所	定村内科医院
一般診療所	養護老人ホーム 松寿園 医務室
一般診療所	末綱クリニック
一般診療所	富来K. クリニック
一般診療所	はるかぜ醫院
一般診療所	姫島村国民健康保険診療所
一般診療所	国東市立特別養護老人ホーム 姫見苑 医務室
一般診療所	福永胃腸科外科医院
一般診療所	堀田医院
一般診療所	松木医院
一般診療所	松原医院
一般診療所	特別養護老人ホーム むさし苑 医務室
一般診療所	むさし整形外科医院

区分	名称
一般診療所	メープル尽クリニック
一般診療所	特別養護老人ホーム 鈴鳴荘 医務室
一般診療所	たてわき眼科

## 【東部】医療機関一覧（病院、一般診療所）※2019.8.8時点

(姫島村)

区分	名称
一般診療所	姫島村国民健康保険診療所

(日出町)

区分	名称
病院	サンライズ酒井病院
病院	鈴木病院
病院	日出児玉病院
一般診療所	江本眼科
一般診療所	大石内科医院
一般診療所	岡田内科クリニック
一般診療所	金田耳鼻咽喉科医院
一般診療所	川崎診療所
一般診療所	救護施設大分県渓泉寮医務室
一般診療所	こうまつ循環器内科クリニック
一般診療所	酒井医院
一般診療所	さくら医院
一般診療所	サン・コミュニティ大神医務室
一般診療所	土屋会八重眼科医院
一般診療所	てしまこどもの杜クリニック
一般診療所	特別養護老人ホーム 暁谷苑診療所
一般診療所	日出中央医院
一般診療所	松本整形外科クリニック
一般診療所	真那井診療所

区分	名称
一般診療所	矢野小児科医院
一般診療所	吉岡内科医院

### 【市町村別医療機関数】

別府市	病院数	25
	一般診療所数	123
杵築市	病院数	3
	一般診療所数	26
国東市	病院数	3
	一般診療所数	22
姫島村	病院数	0
	一般診療所数	1
日出町	病院数	3
	一般診療所数	18