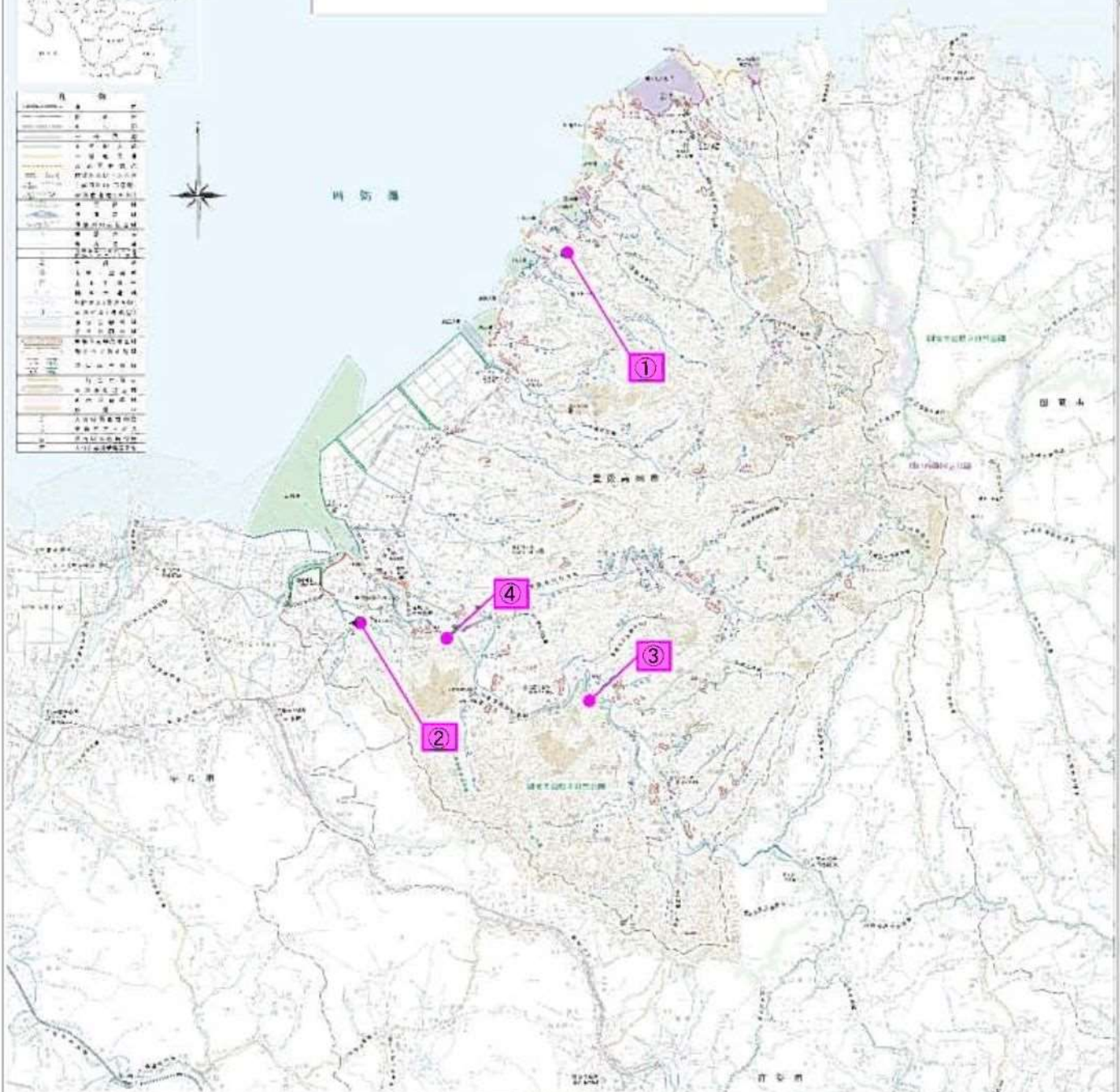


大分県豊後高田土木事務所管内図



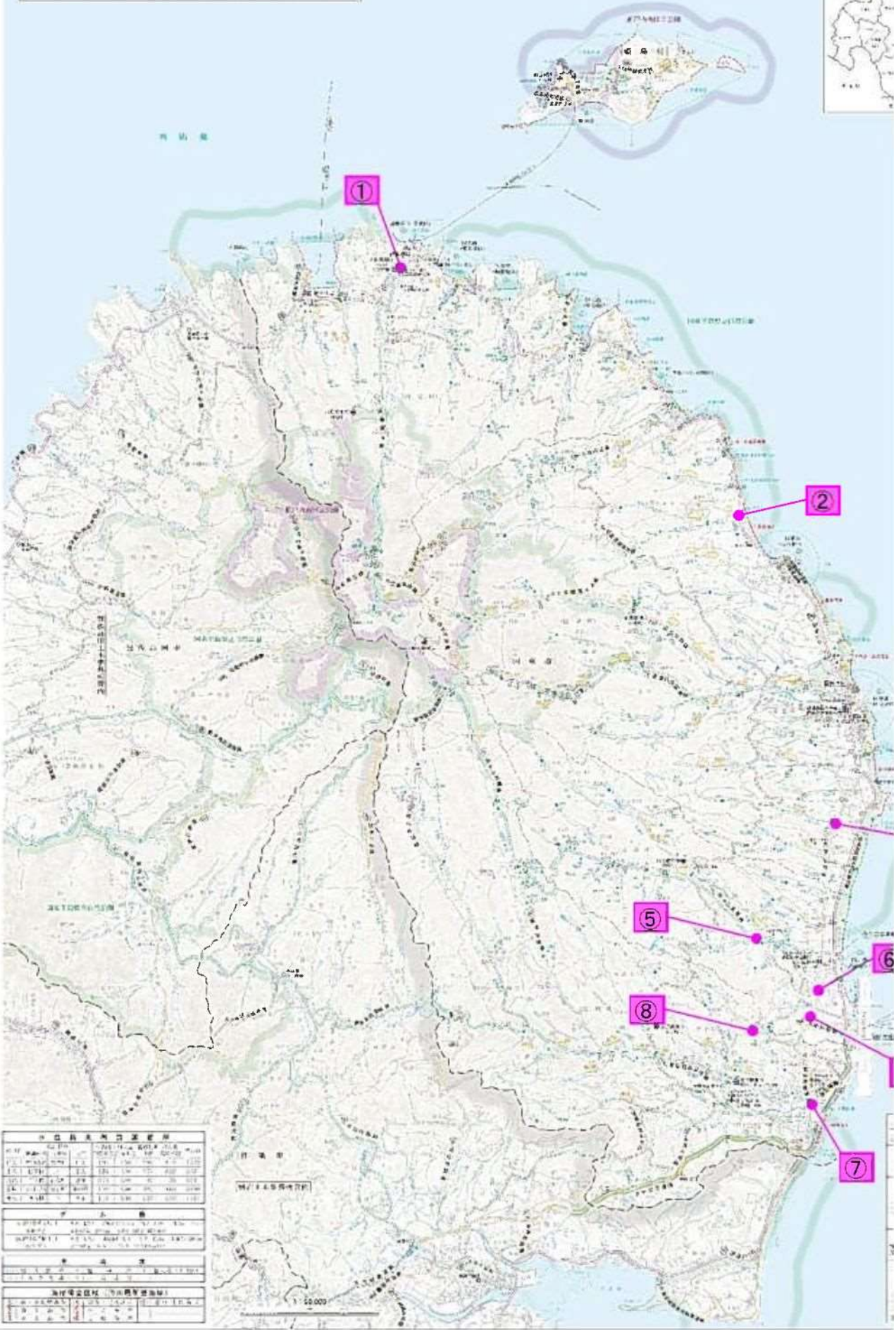
凡 例

境界線	市界線	町界線	村界線
道路	国道	県道	市道
河川	河川	水路	水路
地形	標高	傾斜	傾斜
施設	公園	公園	公園
その他	その他	その他	その他



<p>河川</p> <table border="1"> <tr><th>河川名</th><th>種類</th><th>延長</th></tr> <tr><td>高田川</td><td>一級河川</td><td>12.5</td></tr> <tr><td>...</td><td>...</td><td>...</td></tr> </table>	河川名	種類	延長	高田川	一級河川	12.5	<p>道路</p> <table border="1"> <tr><th>道路名</th><th>種類</th><th>延長</th></tr> <tr><td>国道10号</td><td>国道</td><td>15.2</td></tr> <tr><td>県道1号</td><td>県道</td><td>8.7</td></tr> <tr><td>...</td><td>...</td><td>...</td></tr> </table>	道路名	種類	延長	国道10号	国道	15.2	県道1号	県道	8.7	<p>砂防施設管理川表</p> <table border="1"> <tr><th>川名</th><th>施設名</th><th>延長</th></tr> <tr><td>高田川</td><td>砂防堤</td><td>5.3</td></tr> <tr><td>...</td><td>...</td><td>...</td></tr> </table>	川名	施設名	延長	高田川	砂防堤	5.3	<p>河川</p> <table border="1"> <tr><th>河川名</th><th>種類</th><th>延長</th></tr> <tr><td>...</td><td>...</td><td>...</td></tr> </table>	河川名	種類	延長	<p>河川</p> <table border="1"> <tr><th>河川名</th><th>種類</th><th>延長</th></tr> <tr><td>...</td><td>...</td><td>...</td></tr> </table>	河川名	種類	延長	<p>河川</p> <table border="1"> <tr><th>河川名</th><th>種類</th><th>延長</th></tr> <tr><td>...</td><td>...</td><td>...</td></tr> </table>	河川名	種類	延長	<p>河川</p> <table border="1"> <tr><th>河川名</th><th>種類</th><th>延長</th></tr> <tr><td>...</td><td>...</td><td>...</td></tr> </table>	河川名	種類	延長	<p>河川</p> <table border="1"> <tr><th>河川名</th><th>種類</th><th>延長</th></tr> <tr><td>...</td><td>...</td><td>...</td></tr> </table>	河川名	種類	延長
河川名	種類	延長																																																																	
高田川	一級河川	12.5																																																																	
...																																																																	
道路名	種類	延長																																																																	
国道10号	国道	15.2																																																																	
県道1号	県道	8.7																																																																	
...																																																																	
川名	施設名	延長																																																																	
高田川	砂防堤	5.3																																																																	
...																																																																	
河川名	種類	延長																																																																	
...																																																																	
河川名	種類	延長																																																																	
...																																																																	
河川名	種類	延長																																																																	
...																																																																	
河川名	種類	延長																																																																	
...																																																																	
河川名	種類	延長																																																																	
...																																																																	

大分県国東土木事務所管内図



支庁	市町村	面積 (km ²)	人口 (人)
中津	中津市	11.1	10,000
	津久井町	10.5	8,000
	津久井町	10.5	8,000
国東	国東市	15.2	12,000
	国東市	15.2	12,000

支庁	市町村	面積 (km ²)	人口 (人)
中津	中津市	11.1	10,000
	津久井町	10.5	8,000
	津久井町	10.5	8,000
国東	国東市	15.2	12,000
	国東市	15.2	12,000

支庁	市町村	面積 (km ²)	人口 (人)
中津	中津市	11.1	10,000
	津久井町	10.5	8,000
	津久井町	10.5	8,000
国東	国東市	15.2	12,000
	国東市	15.2	12,000

支庁	市町村	面積 (km ²)	人口 (人)
中津	中津市	11.1	10,000
	津久井町	10.5	8,000
	津久井町	10.5	8,000
国東	国東市	15.2	12,000
	国東市	15.2	12,000

支庁	市町村	面積 (km ²)	人口 (人)
中津	中津市	11.1	10,000
	津久井町	10.5	8,000
	津久井町	10.5	8,000
国東	国東市	15.2	12,000
	国東市	15.2	12,000

中津市		国東市	
面積 (km ²)	11.1	15.2	15.2
人口 (人)	10,000	12,000	12,000
支庁	中津	国東	国東

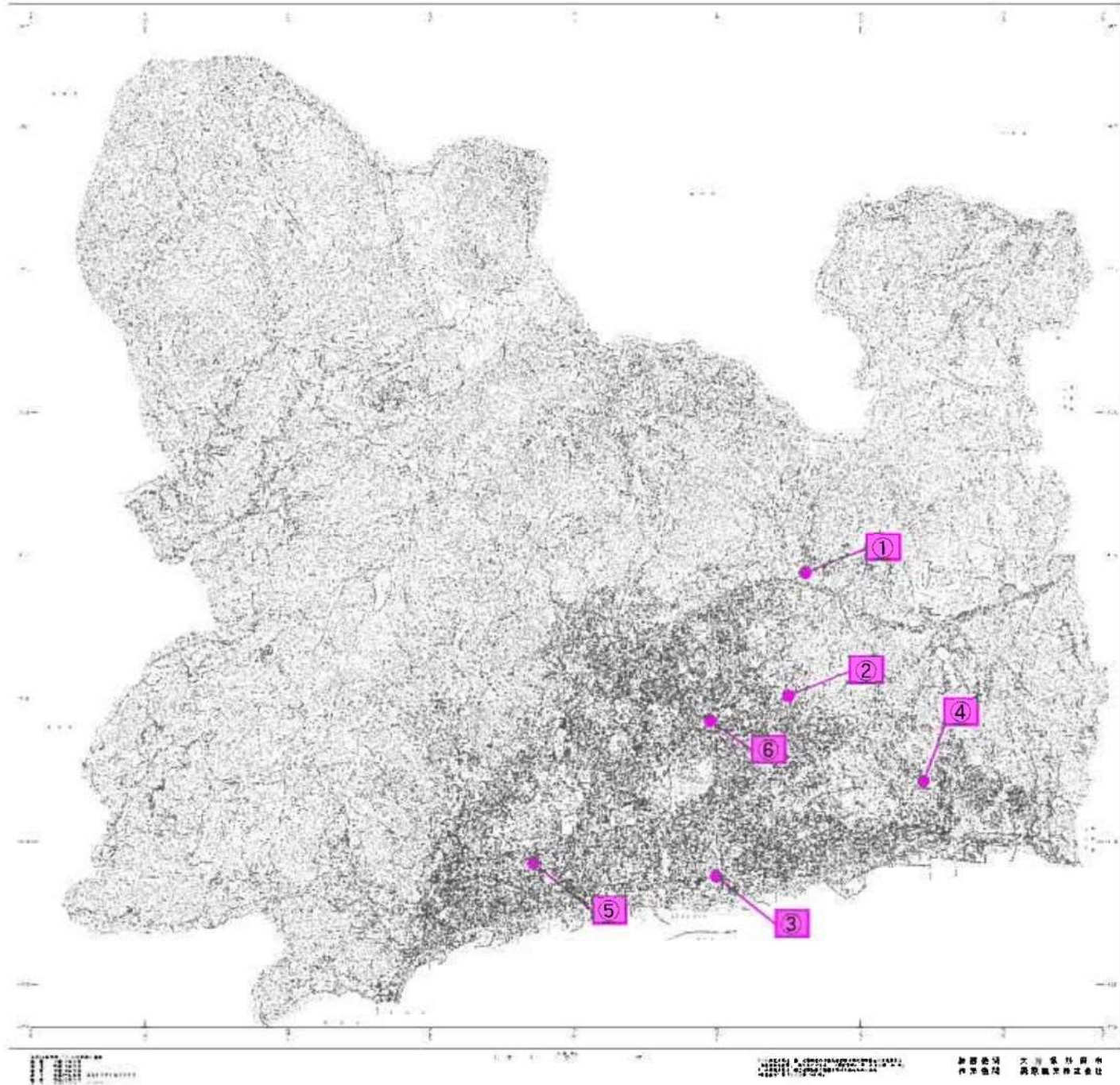
国東土木事務所
〒870-0000 中津市

〒870-0000 中津市

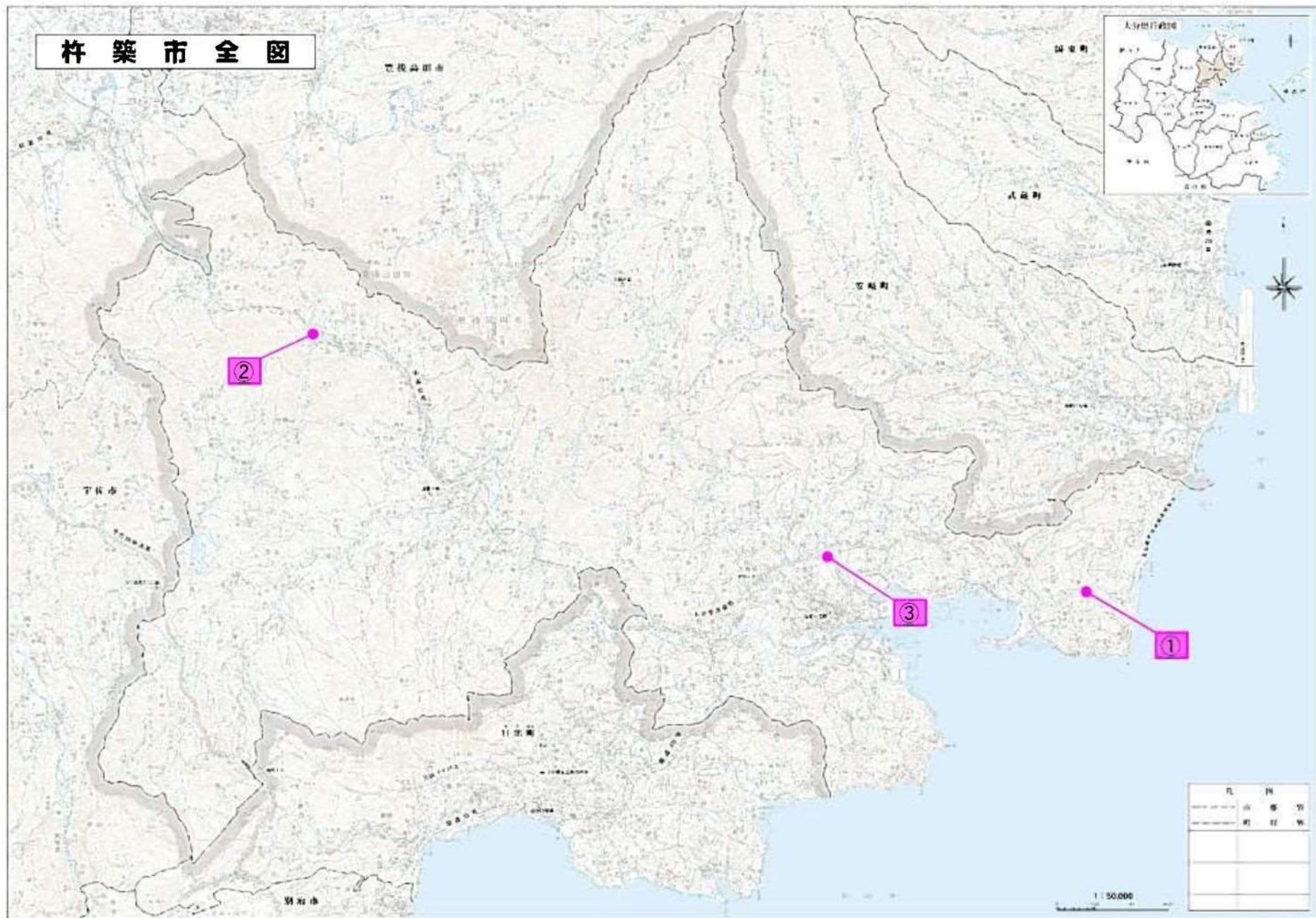
〒870-0000 中津市

1:50,000

別府市全圖



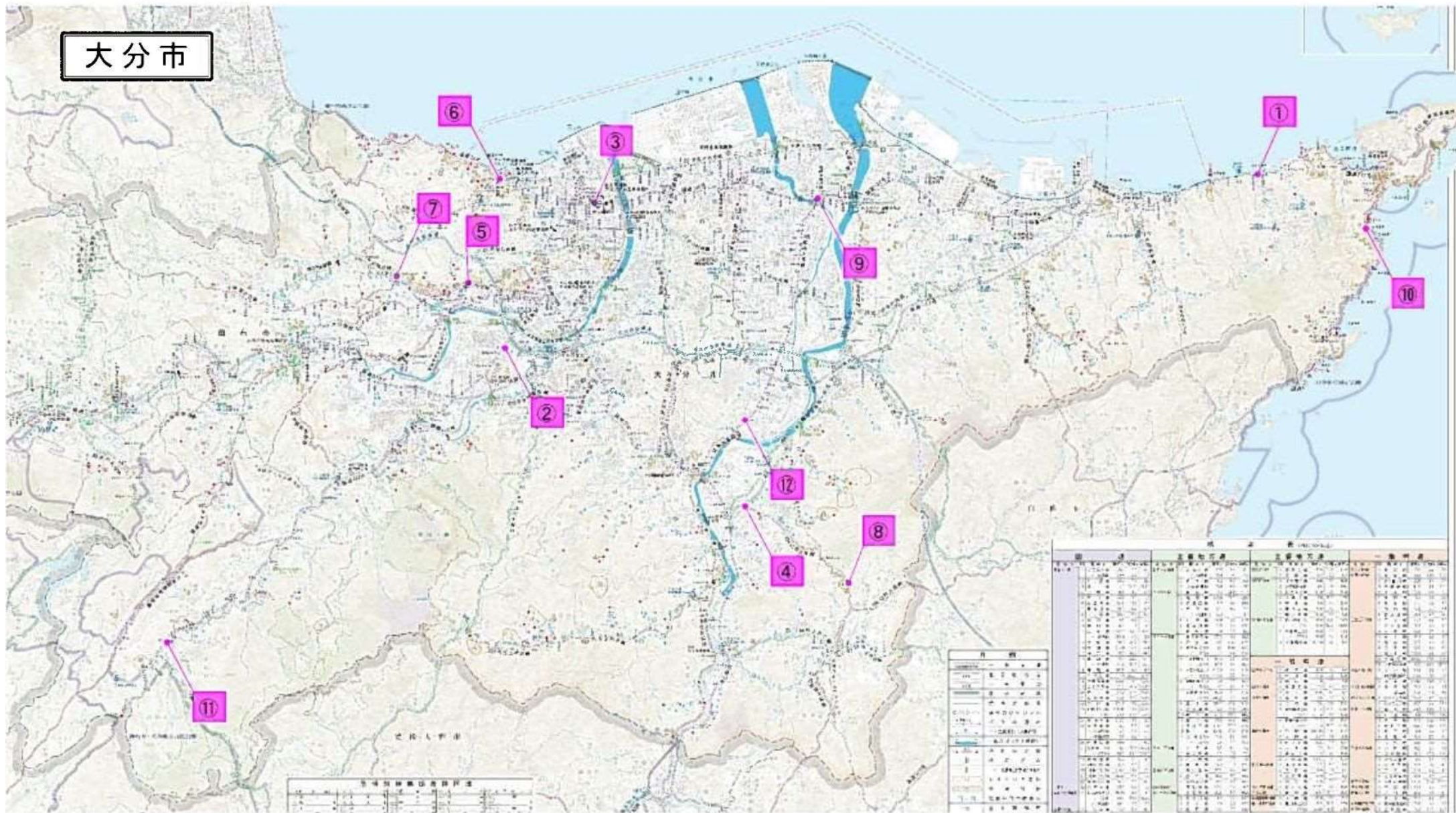
杵築市全圖



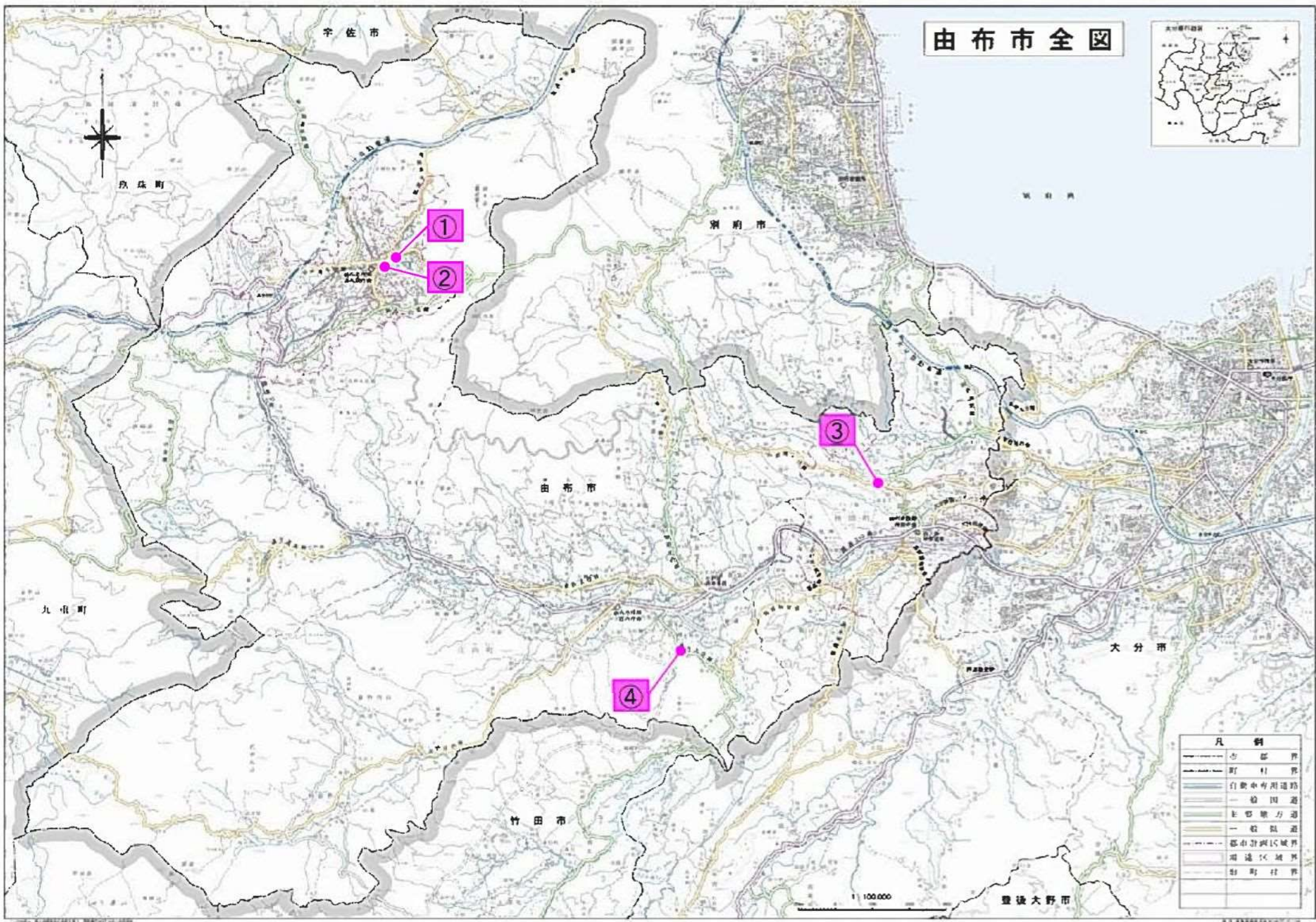
日出町



大分市



由布市全圖



凡例	
——	市界
——	町界
——	村界
——	自動車専用道路
——	一般国道
——	主要地方道
——	一般県道
——	都市計画IC境界
——	用途IC境界
——	町界
——	村界

1:100,000

豊後大野市

大分県 臼杵市管内図

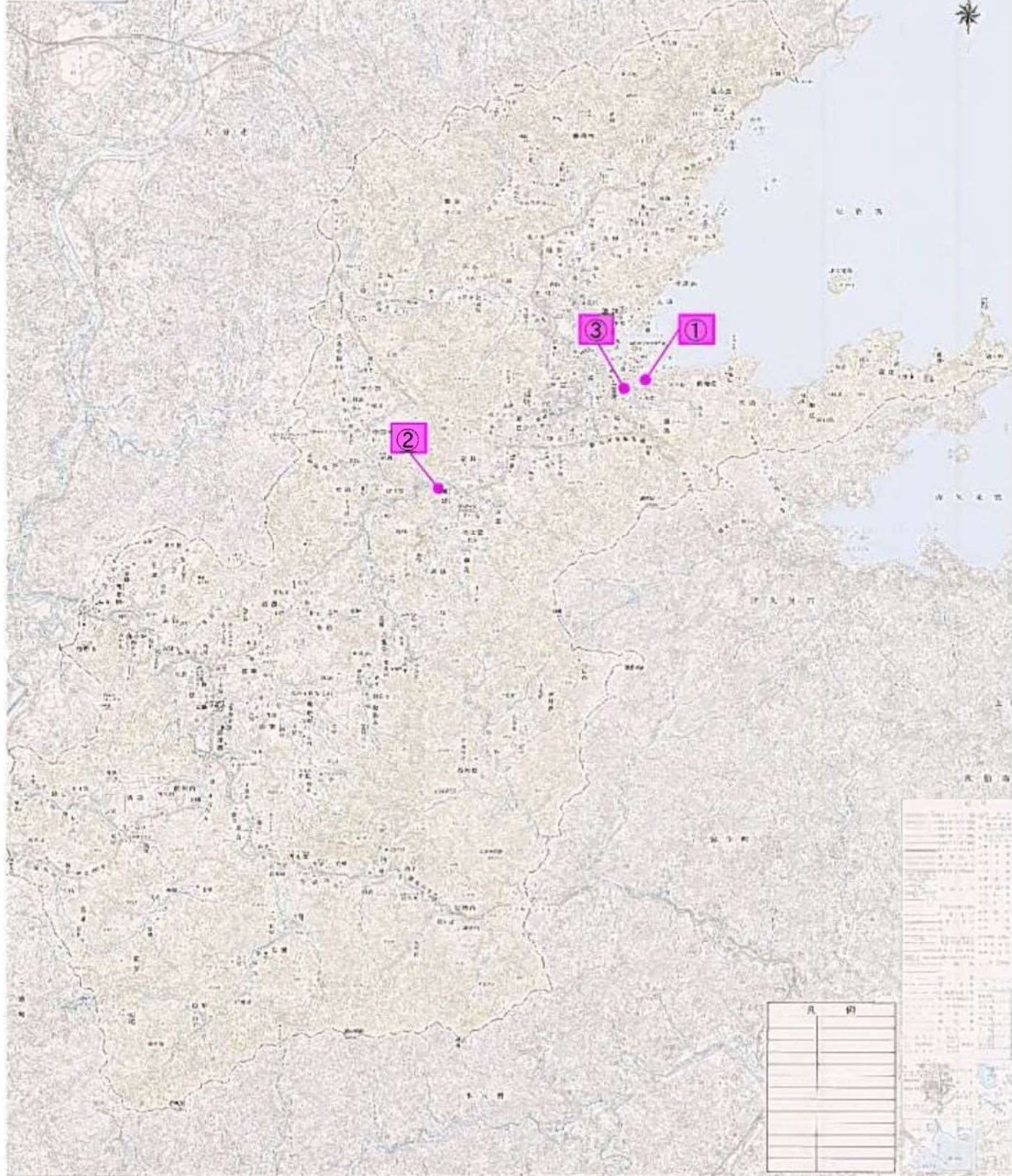


Table with 2 columns: 名称 (Name) and 所在地 (Location). The table lists various locations within the city.

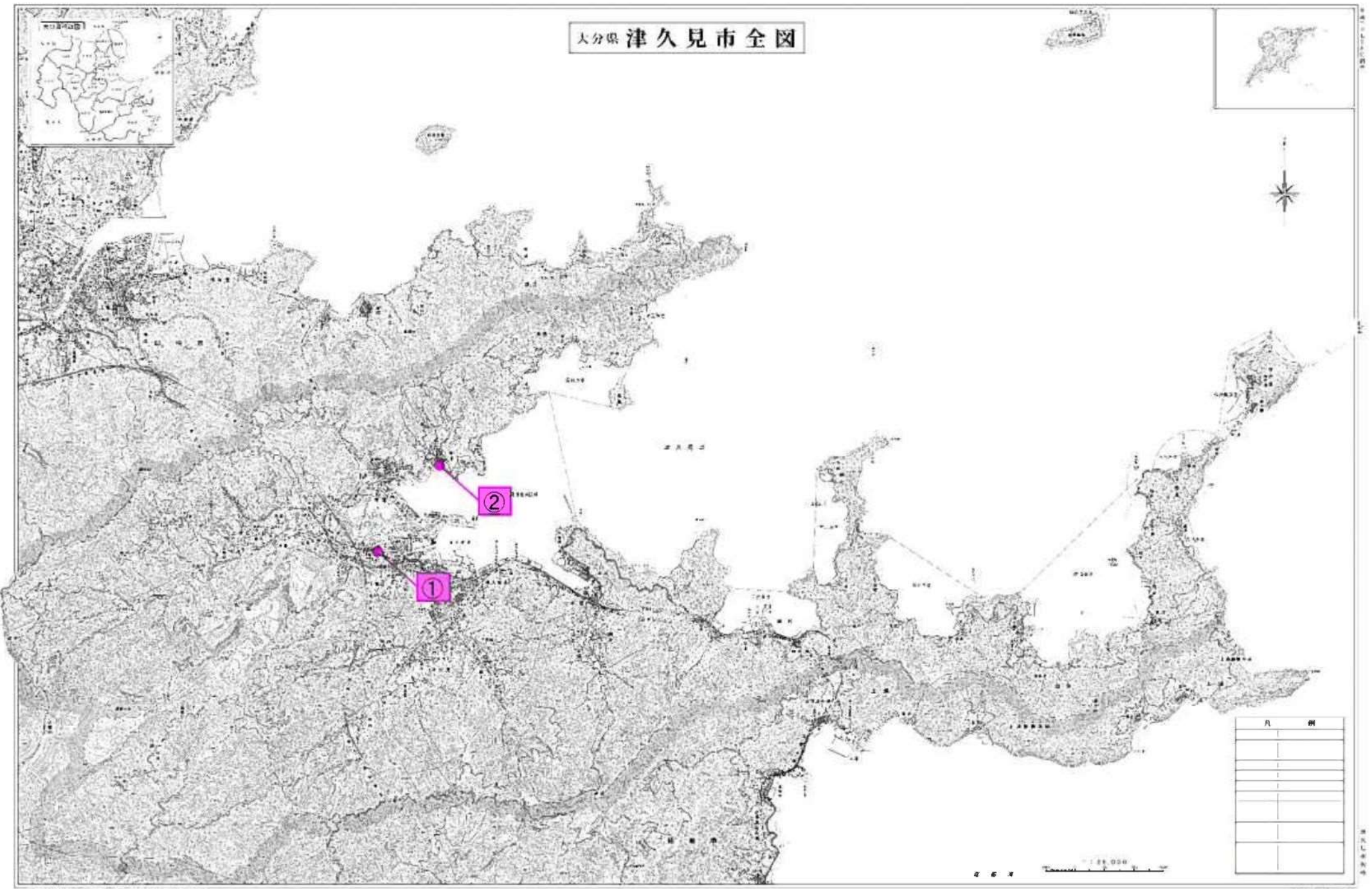
名称	所在地
臼杵市役所	臼杵市中央
臼杵市立第一中学校	臼杵市中央
臼杵市立第二中学校	臼杵市中央
臼杵市立第三中学校	臼杵市中央
臼杵市立第四中学校	臼杵市中央
臼杵市立第五中学校	臼杵市中央
臼杵市立第六中学校	臼杵市中央
臼杵市立第七中学校	臼杵市中央
臼杵市立第八中学校	臼杵市中央
臼杵市立第九中学校	臼杵市中央
臼杵市立第十中学校	臼杵市中央
臼杵市立第十一中学校	臼杵市中央
臼杵市立第十二中学校	臼杵市中央
臼杵市立第十三中学校	臼杵市中央
臼杵市立第十四中学校	臼杵市中央
臼杵市立第十五中学校	臼杵市中央
臼杵市立第十六中学校	臼杵市中央
臼杵市立第十七中学校	臼杵市中央
臼杵市立第十八中学校	臼杵市中央
臼杵市立第十九中学校	臼杵市中央
臼杵市立第二十中学校	臼杵市中央
臼杵市立第二十一中学校	臼杵市中央
臼杵市立第二十二中学校	臼杵市中央
臼杵市立第二十三中学校	臼杵市中央
臼杵市立第二十四中学校	臼杵市中央
臼杵市立第二十五中学校	臼杵市中央
臼杵市立第二十六中学校	臼杵市中央
臼杵市立第二十七中学校	臼杵市中央
臼杵市立第二十八中学校	臼杵市中央
臼杵市立第二十九中学校	臼杵市中央
臼杵市立第三十中学校	臼杵市中央

Table with 2 columns: 名称 (Name) and 所在地 (Location). The table lists various locations within the city.

名称	所在地
臼杵市立第一小学校	臼杵市中央
臼杵市立第二小学校	臼杵市中央
臼杵市立第三小学校	臼杵市中央
臼杵市立第四小学校	臼杵市中央
臼杵市立第五小学校	臼杵市中央
臼杵市立第六小学校	臼杵市中央
臼杵市立第七小学校	臼杵市中央
臼杵市立第八小学校	臼杵市中央
臼杵市立第九小学校	臼杵市中央
臼杵市立第十小学校	臼杵市中央
臼杵市立第十一小学校	臼杵市中央
臼杵市立第十二小学校	臼杵市中央
臼杵市立第十三小学校	臼杵市中央
臼杵市立第十四小学校	臼杵市中央
臼杵市立第十五小学校	臼杵市中央
臼杵市立第十六小学校	臼杵市中央
臼杵市立第十七小学校	臼杵市中央
臼杵市立第十八小学校	臼杵市中央
臼杵市立第十九小学校	臼杵市中央
臼杵市立第二十小学校	臼杵市中央
臼杵市立第二十一小学校	臼杵市中央
臼杵市立第二十二小学校	臼杵市中央
臼杵市立第二十三小学校	臼杵市中央
臼杵市立第二十四小学校	臼杵市中央
臼杵市立第二十五小学校	臼杵市中央
臼杵市立第二十六小学校	臼杵市中央
臼杵市立第二十七小学校	臼杵市中央
臼杵市立第二十八小学校	臼杵市中央
臼杵市立第二十九小学校	臼杵市中央
臼杵市立第三十小学校	臼杵市中央

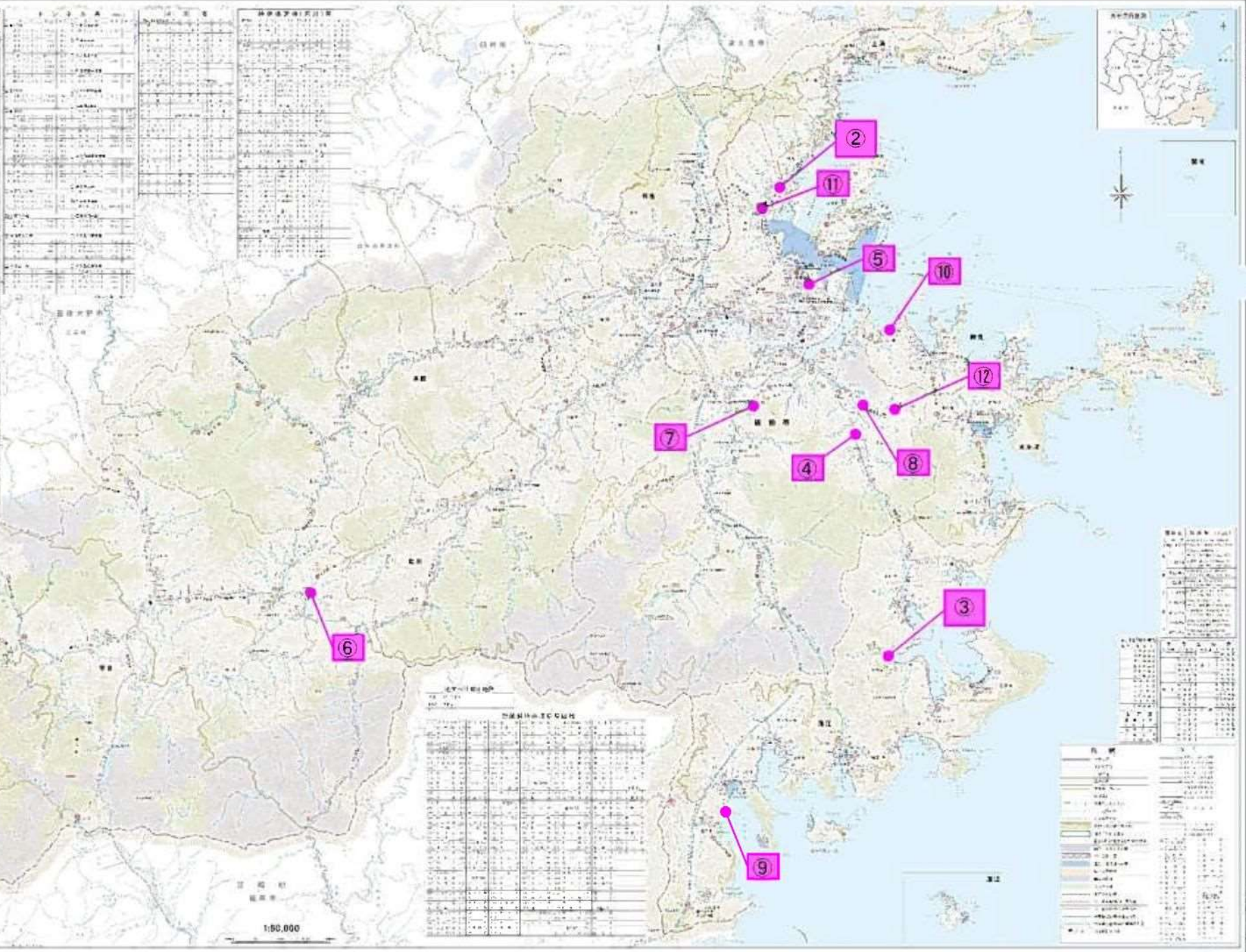
50000

大分県 津久見市全図



佐伯土木事務所管内図

支庁	市町村	管内
山口県	山口市	管内
	美祿町	管内
	萩市	管内
	山陰町	管内
	萩市	管内
	山陰町	管内
	山陰町	管内
	山陰町	管内
	山陰町	管内
	山陰町	管内
	山陰町	管内
	山陰町	管内
徳島県	徳島市	管内
	美馬市	管内
	美馬市	管内
	美馬市	管内
	美馬市	管内
	美馬市	管内
	美馬市	管内
	美馬市	管内
	美馬市	管内
	美馬市	管内
	美馬市	管内
	美馬市	管内
香川県	高松市	管内
	高松市	管内
	高松市	管内
	高松市	管内
	高松市	管内
	高松市	管内
	高松市	管内
	高松市	管内
	高松市	管内
	高松市	管内
	高松市	管内
	高松市	管内
愛媛県	松山市	管内
	松山市	管内
	松山市	管内
	松山市	管内
	松山市	管内
	松山市	管内
	松山市	管内
	松山市	管内
	松山市	管内
	松山市	管内
	松山市	管内
	松山市	管内
高知県	高知市	管内
	高知市	管内
	高知市	管内
	高知市	管内
	高知市	管内
	高知市	管内
	高知市	管内
	高知市	管内
	高知市	管内
	高知市	管内
	高知市	管内
	高知市	管内

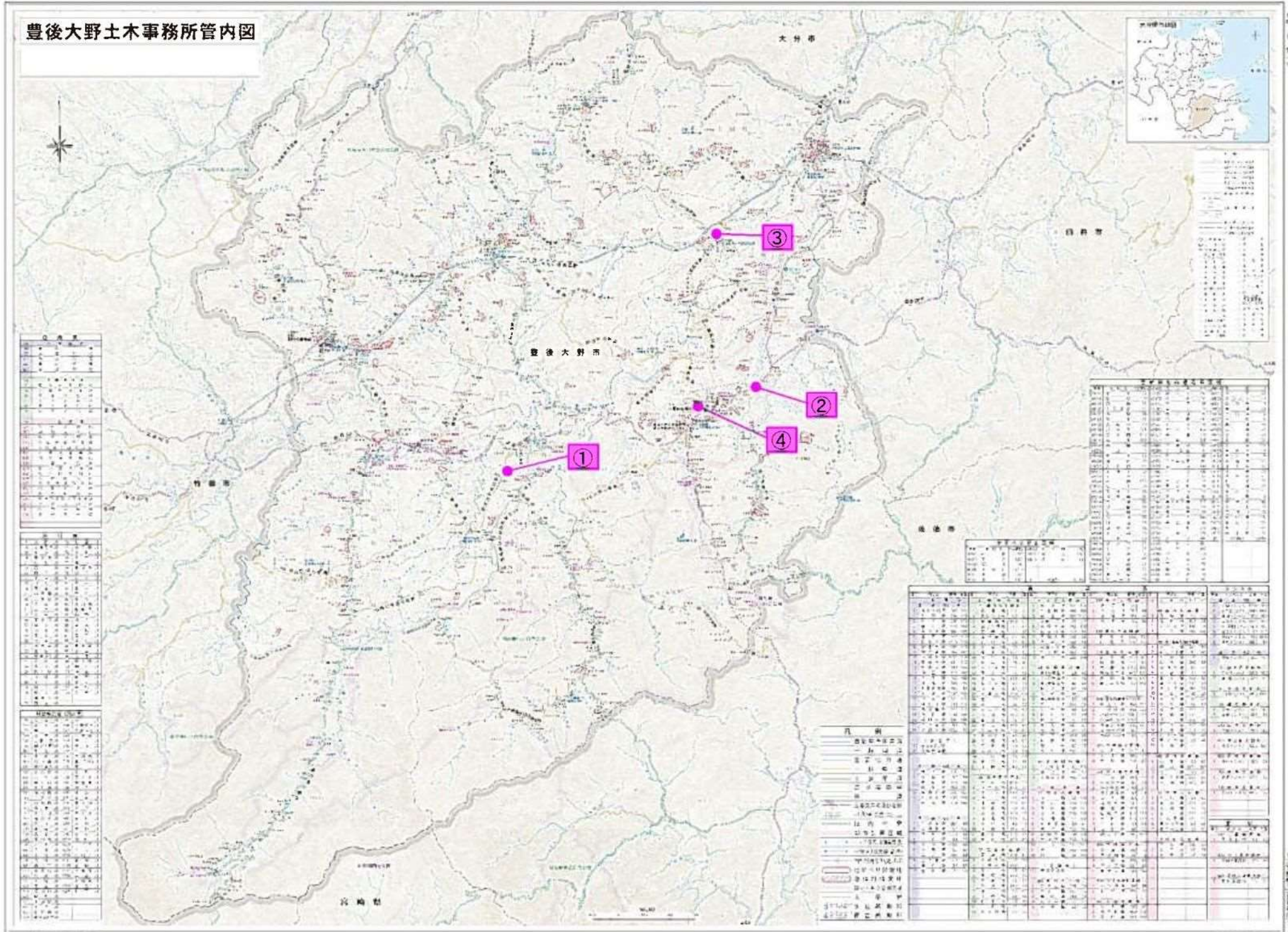


支庁	市町村	管内
山口県	山口市	管内
	美祿町	管内
	萩市	管内
	山陰町	管内
	山陰町	管内
	山陰町	管内
	山陰町	管内
	山陰町	管内
	山陰町	管内
	山陰町	管内
	山陰町	管内
	山陰町	管内
徳島県	徳島市	管内
	美馬市	管内
	美馬市	管内
	美馬市	管内
	美馬市	管内
	美馬市	管内
	美馬市	管内
	美馬市	管内
	美馬市	管内
	美馬市	管内
	美馬市	管内
	美馬市	管内
香川県	高松市	管内
	高松市	管内
	高松市	管内
	高松市	管内
	高松市	管内
	高松市	管内
	高松市	管内
	高松市	管内
	高松市	管内
	高松市	管内
	高松市	管内
	高松市	管内
愛媛県	松山市	管内
	松山市	管内
	松山市	管内
	松山市	管内
	松山市	管内
	松山市	管内
	松山市	管内
	松山市	管内
	松山市	管内
	松山市	管内
	松山市	管内
	松山市	管内
高知県	高知市	管内
	高知市	管内
	高知市	管内
	高知市	管内
	高知市	管内
	高知市	管内
	高知市	管内
	高知市	管内
	高知市	管内
	高知市	管内
	高知市	管内
	高知市	管内

種別	色	説明
国境	赤	国境線
支庁界	黒	支庁界線
市界	青	市界線
町界	緑	町界線
村界	黄	村界線
河川	青	河川線
道路	黒	道路線
鉄道	赤	鉄道線
海岸線	青	海岸線
等高線	黒	等高線
標高	黒	標高
人口	黒	人口
面積	黒	面積
距離	黒	距離

1:50,000

豊後大野土木事務所管内図



区画番号	区画名称	面積	用途
1	豊後大野市	1,234.5	市街地
2	竹田市	567.8	市街地
3	高田町	345.6	市街地
4	大野町	234.5	市街地

区画番号	区画名称	面積	用途
5	豊後大野市	1,234.5	市街地
6	竹田市	567.8	市街地
7	高田町	345.6	市街地
8	大野町	234.5	市街地

区画番号	区画名称	面積	用途
9	豊後大野市	1,234.5	市街地
10	竹田市	567.8	市街地
11	高田町	345.6	市街地
12	大野町	234.5	市街地

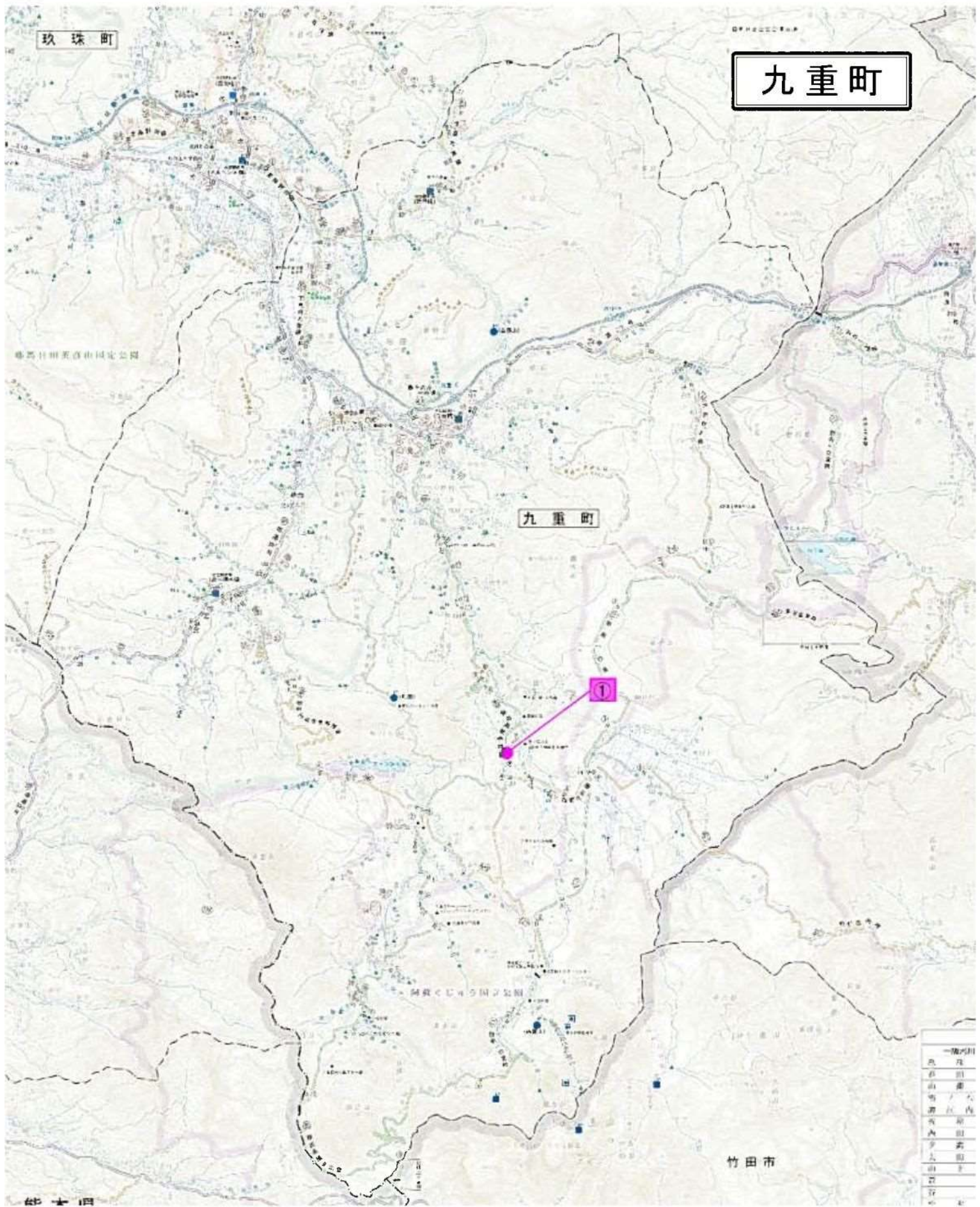
凡例

- 国道路
- 主要地方道
- 一般地方道
- 河川
- 鉄道
- 境界線
- 市界線
- 町界線
- 村界線
- 学区
- 防火区
- 指定区域
- 指定区域外
- 指定区域中
- 指定区域外
- 指定区域中
- 指定区域外
- 指定区域中
- 指定区域外
- 指定区域中

区画番号	区画名称	面積	用途	備考
1	豊後大野市	1,234.5	市街地	
2	竹田市	567.8	市街地	
3	高田町	345.6	市街地	
4	大野町	234.5	市街地	
5	豊後大野市	1,234.5	市街地	
6	竹田市	567.8	市街地	
7	高田町	345.6	市街地	
8	大野町	234.5	市街地	
9	豊後大野市	1,234.5	市街地	
10	竹田市	567.8	市街地	
11	高田町	345.6	市街地	
12	大野町	234.5	市街地	



項目	内容
1	豊後大野市
2	竹田市
3	高田町
4	大野町



九重町

九重町

竹田市

一級河川
二級河川
河川
湖沼
ダム
トンネル
道路
鉄道
境界
市界
町界
村界
学区
その他

玖珠町

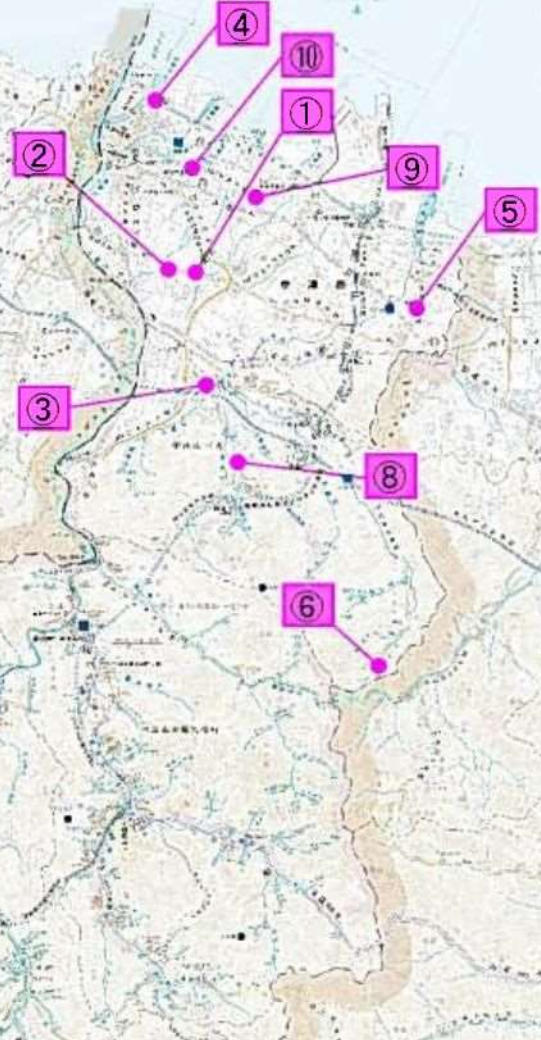


玖珠町

1

九重町

中津土木事務所管内図



中津土木事務所管内図	
1	中津市庁舎
2	中津市立第一中学校
3	中津市立第二中学校
4	中津市立第三中学校
5	中津市立第四中学校
6	中津市立第五中学校
7	中津市立第六中学校
8	中津市立第七中学校
9	中津市立第八中学校
10	中津市立第九中学校

大分県宇佐土木事務所管内図



区	面積	人口	人口密度
宇佐市	1,111.1	102,000	91.8

町	面積	人口	人口密度
宇佐市	1,111.1	102,000	91.8

町	面積	人口	人口密度
宇佐市	1,111.1	102,000	91.8

町	面積	人口	人口密度
宇佐市	1,111.1	102,000	91.8

町	面積	人口	人口密度
宇佐市	1,111.1	102,000	91.8

町	面積	人口	人口密度
宇佐市	1,111.1	102,000	91.8

町	面積	人口	人口密度
宇佐市	1,111.1	102,000	91.8

町	面積	人口	人口密度
宇佐市	1,111.1	102,000	91.8

町	面積	人口	人口密度
宇佐市	1,111.1	102,000	91.8

町	面積	人口	人口密度
宇佐市	1,111.1	102,000	91.8

町	面積	人口	人口密度
宇佐市	1,111.1	102,000	91.8

町	面積	人口	人口密度
宇佐市	1,111.1	102,000	91.8

