

■基本的な感染対策に注意しましょう

新型コロナウイルス感染症等やA群溶血性レンサ球菌咽頭炎等の報告数が増加しています。気候も良くなり、多くの人と接する機会が増えるのに伴い、様々な感染症が増えてきます。

室内の換気、手洗いの励行、咳エチケット、場面に応じたマスクの着用など、基本的な感染予防対策に留意ください。

■A群溶血性レンサ球菌咽頭炎に注意してください！

A群溶血性レンサ球菌咽頭炎は、幼児から学童期の小児に多く発生しますが、ほかの年代でも感染することがあります。

のどの痛みや発熱が主な症状です。患者のせきやくしゃみなどのしぶきに含まれる細菌を吸い込むことによる（飛沫感染）や、細菌が付着した手で口や鼻を触ることによる（接触感染）、食品を介して細菌が口に入ることによる（傾向感染）によって感染します。

感染予防、感染拡大防止には、患者との接触やタオルの共用を避け、こまめな手洗いとうがい、咳エチケット等を心がけましょう。

《定点報告》 令和6年第16週(4月15日～4月21日)

	インフルエンザ			C O V I D 1 9	感 染 症 R S ウ イ ル ス	咽 頭 結 膜 熱 (ブ ル ル 熱)	A 球 菌 咽 頭 炎 A 群 溶 血 性 レ ン サ	感 染 性 胃 腸 炎	水 痘	手 足 口 病	伝 染 性 紅 斑 (リ ン ゴ 病)	突 発 性 発 疹	風 疹	ヘルパンギーナ	麻疹(はしか)	流(おたふくかぜ) 行性耳下腺炎	肺炎 マイコプラズマ
	A型	B型	不明														
0歳																	
1～3歳	0.3						0.7	0.3		0.3							
4～6歳							2.3										
7～9歳				0.5			1.7	1.0									
10～14歳							0.3	0.7									
15～19歳				0.5													
20歳以上		0.3		0.8													
今週	0.3	0.3		1.8			5.0	2.0		0.3							
			0.5														
70歳以上(再掲)				0.3													
前週		0.8		1.0			2.3	2.0	0.3								

※感染症発生動向調査について

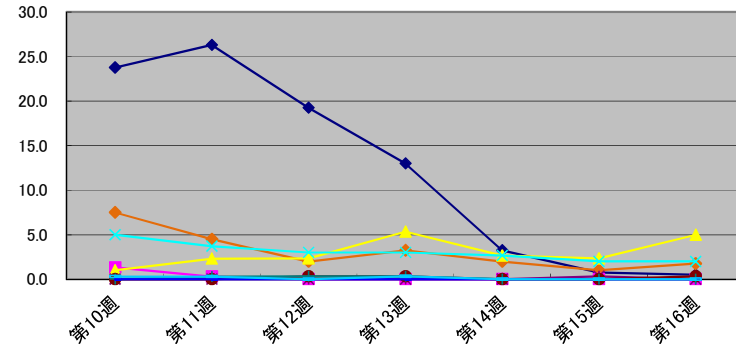
感染症については、医師からの報告により全数を把握していますが、インフルエンザなど特定の疾病については、指定された医療機関(定点)からの報告で発生状況を把握しています。

ここにあげた数値は、1定点あたりの平均の患者数となります。(定点医療機関数 インフルエンザ4、小児科3)

過去7週間の発生動向

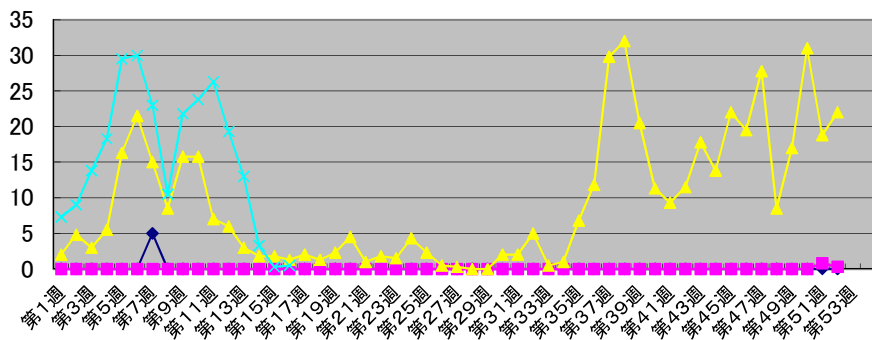
- ◆ インフルエンザ
- ◇ COVID-19
- 咽頭結膜熱
- ▲ A群溶血性レンサ球菌咽頭炎
- ✕ 感染性胃腸炎
- ✱ 水痘
- 手足口病
- ✦ 突発性発疹
- ◆ ヘルパンギーナ
- ✧ 流行性耳下腺炎

定点当たり



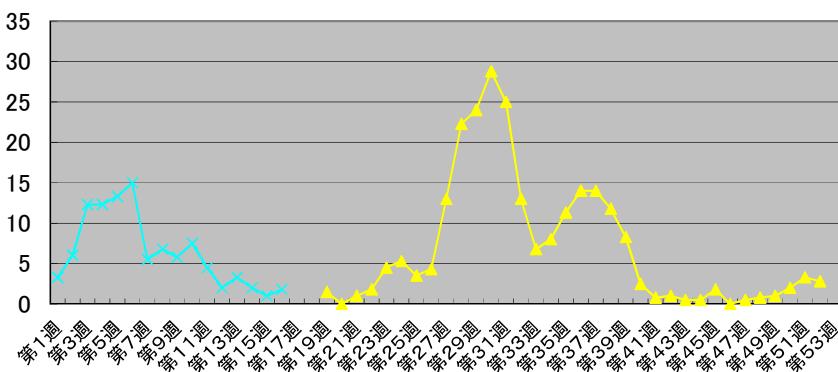
インフルエンザ

定点あたり



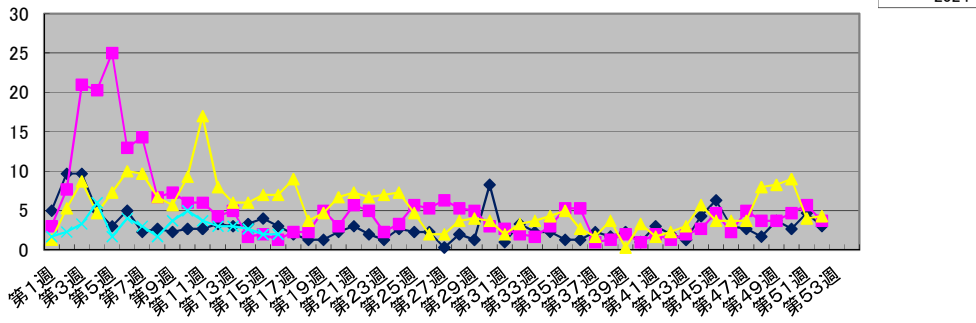
COVID-19

定点あたり



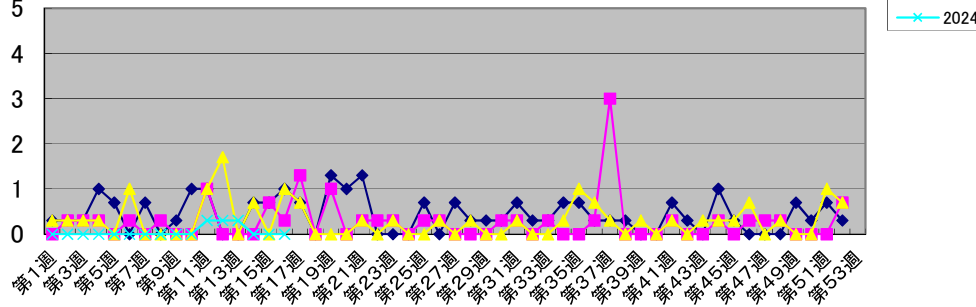
感染性胃腸炎

定点あたり



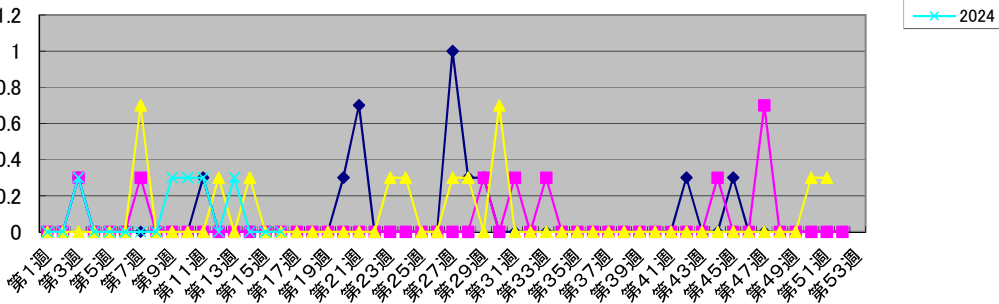
突発性発疹

定点あたり

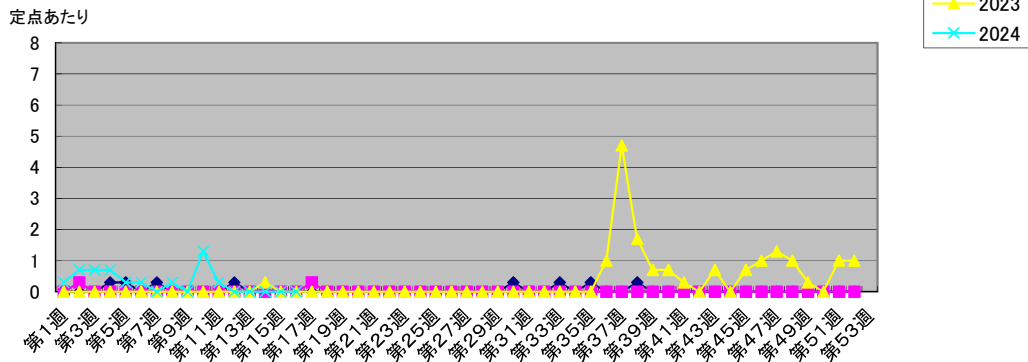


流行性耳下腺炎(おたふくかぜ)

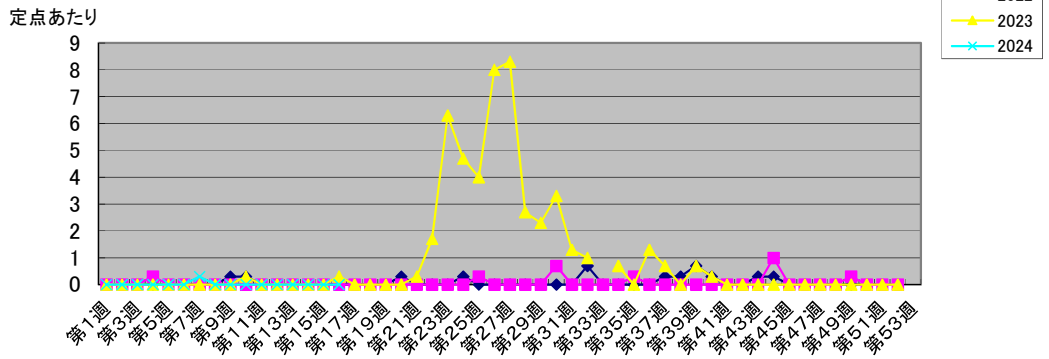
定点あたり



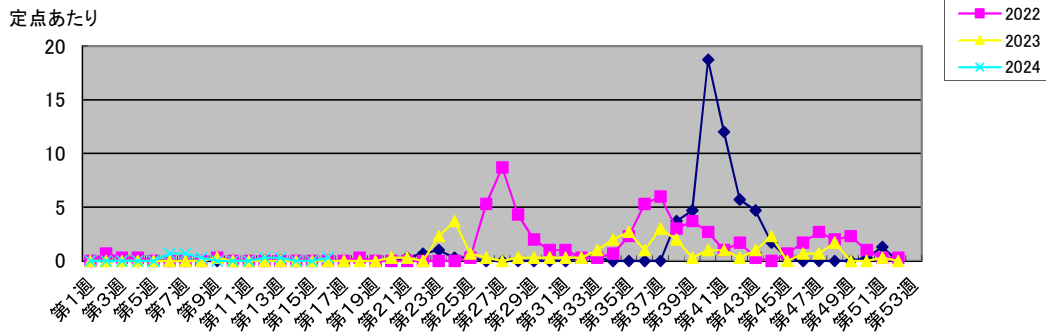
咽頭結膜熱(フェール熱)

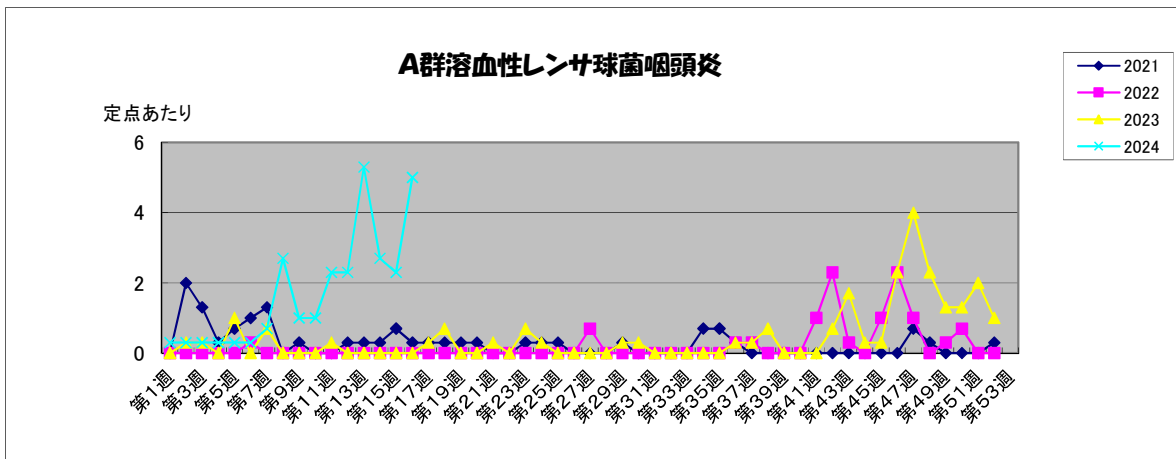
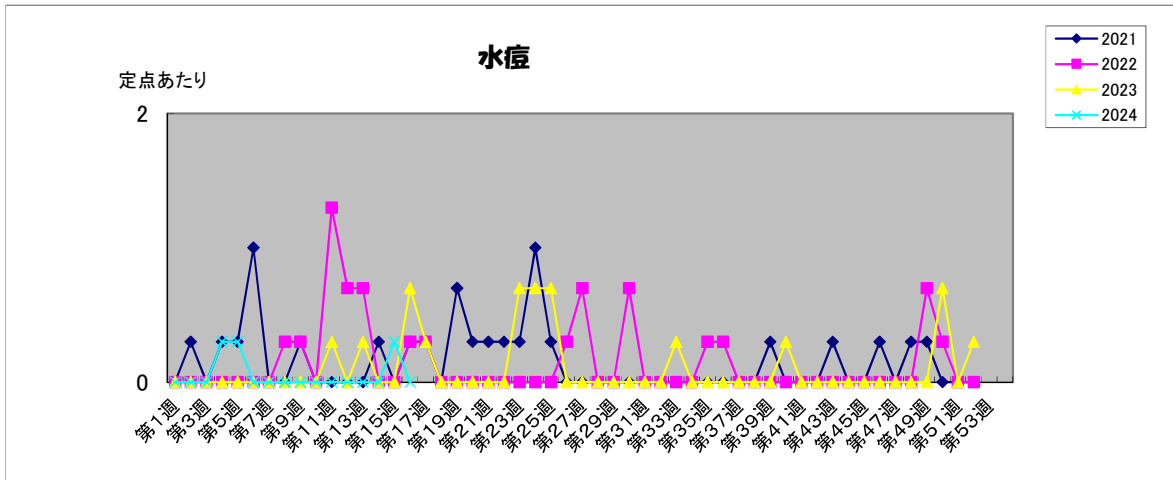


ヘルパンギーナ



手足口病





掲載内容について、不明な点がある場合は、下記へお問い合わせください
 中部保健所
 Eメール a12083@pref.oita.lg.jp
 電話 0972-62-9171
 FAX 0972-62-9173

◆◆◆ 由布保健部（由布市）感染症情報：第16週（4/15～4/21）

●A群溶血性レンサ球菌咽頭炎の報告が増加しています。注意して下さい！

発熱・倦怠感・喉の痛み・嘔吐が主症状で、舌にイチゴのようなブツブツ（イチゴ舌）ができることもあります。子どもに多く見られる感染症で、例年は「春から初夏」「冬」の2つの報告数のピークが認められています。菌が手などを介し、口に入ることによって感染します（経口感染）。基本的な感染対策を心掛けてください。

●インフルエンザの報告数は減少していますが、引き続きご注意ください。

大分県、由布市ともに注意報レベルを下回りましたが、感染の再拡大を防ぐため、引き続きうがいやこまめな手洗い等の感染対策を心がけてください。

また、少しでも体調に異変を感じたら、躊躇せず休みましょう。



～新型コロナウイルス感染症に関するお知らせ～

新型コロナウイルス感染症は、令和5年5月8日以降に5類感染症へ移行したことで、対応を段階的に移行してきましたが、令和6年4月1日からは、他の5類感染症と同じ扱いになりました。詳しくは県のホームページをご確認ください。

◆由布市の傾向

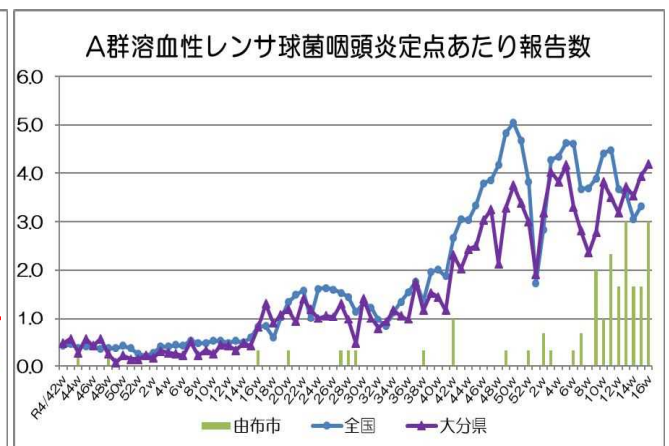
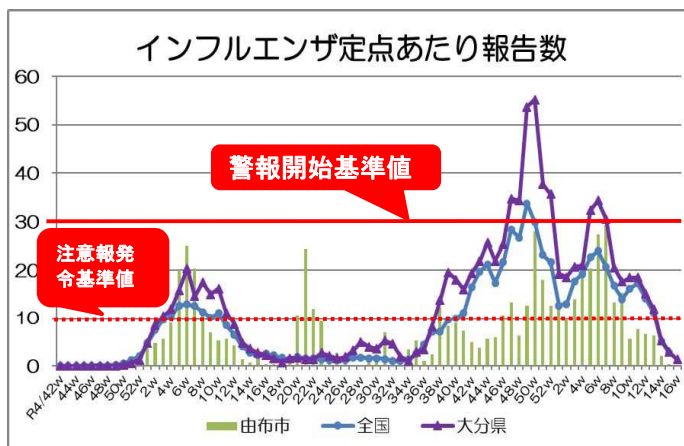
		小学校未満	小学生	中学生	成人（含高校生）	高齢者
インフルエンザ	A型	0	0	0	0	0
	B型	0	0	0	0	0
	不明	0	0	0	0	0
新型コロナウイルス		0	0	0	3	5
感染性胃腸炎		0	0	0	0	0
水痘		0	0	0	0	0
流行性耳下腺炎		0	0	0	0	0
A群溶血性レンサ球菌咽頭炎		2	4	0	3	0
マイコプラズマ肺炎		0	0	0	0	0

※数値は、由布市内の独自定点3ヶ所の報告数

◆県内の傾向

	インフルエンザ	新型コロナウイルス	感染性胃腸炎	水痘	流行性耳下腺炎	A群溶血性レンサ球菌咽頭炎
由布市	0.00 ↓ (0.33)	2.67 ↑ (1.00)	0.00 ↓ (0.67)	0.00 = (0.00)	0.00 = (0.00)	3.00 ↑ (1.67)
大分県	1.33 ↓ (2.88)	2.74 ↑ (2.60)	8.22 ↑ (7.53)	0.19 ↑ (0.03)	0.06 ↑ (0.03)	4.19 ↑ (3.94)
東部保健所管内	1.75 ↓ (5.08)	2.25 ↓ (3.58)	9.71 ↓ (11.57)	0.00 = (0.00)	0.14 ↑ (0.00)	6.71 ↑ (5.86)
大分市保健所管内	2.12 ↓ (3.59)	2.94 ↓ (3.24)	15.09 ↑ (10.64)	0.45 ↑ (0.00)	0.00 ↓ (0.09)	4.45 ↑ (4.27)

※数値は、一定点あたりの報告数。（ ）は、先週報告分。



【お問い合わせ】大分県中部保健所 由布保健部 ☎ 097-582-0660