

- **前回説明会のおさらい**
  1. **階段・斜路工について**
  2. **泉源調査の経過報告について**
  3. **護岸法線の一部変更について**
  4. **今後のスケジュール**

# 明珠川 河川改修事業

R4.12

事業延長 L=2,150m

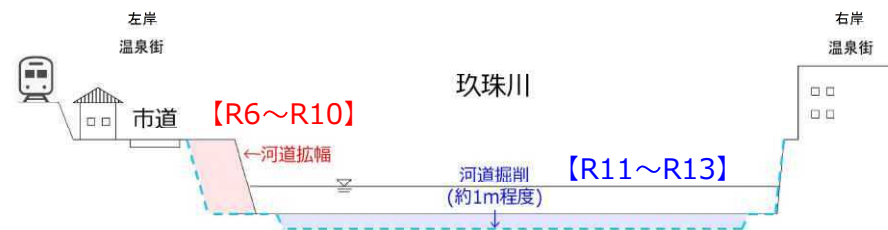


## 工程表

項目/年	R4 ①	R5 ②	R6 ③	R7 ④	R8 ⑤	R9 ⑥	R10 ⑦	R11 ⑧	R12 ⑨	R13 ⑩
詳細設計	■									
用地測量	■									
地質調査	■									
用地・補償		■ (家屋・旅館・泉源 等)								
工事 (河道拡幅・築堤) (河道掘削)			■ (河道拡幅・築堤)						■ (河道掘削)	
										完了
										概成

※計画案は現時点のものであり、今後の進捗状況等により変更となる可能性があります。

## 河川改修の手順



【ステップ1】 (概ね4年後まで)

堤防が低い区間である最上流部の対策を優先的に実施  
※用地補償、堤防の嵩上げ工事 (パラペット等)

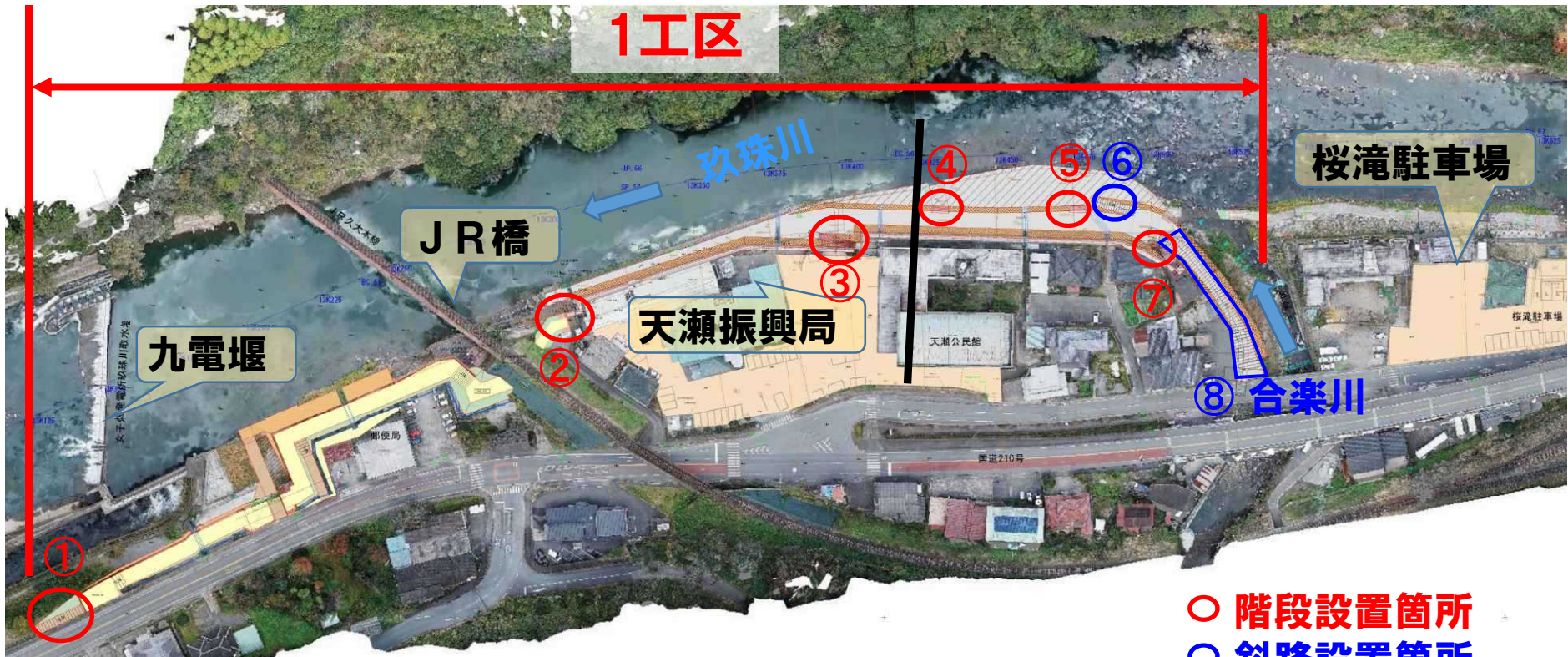
【ステップ2】 (概ね7年後まで)

川幅が狭い区間については、原則下流から河道拡幅等を実施  
※用地補償の時期については、状況に応じて対応

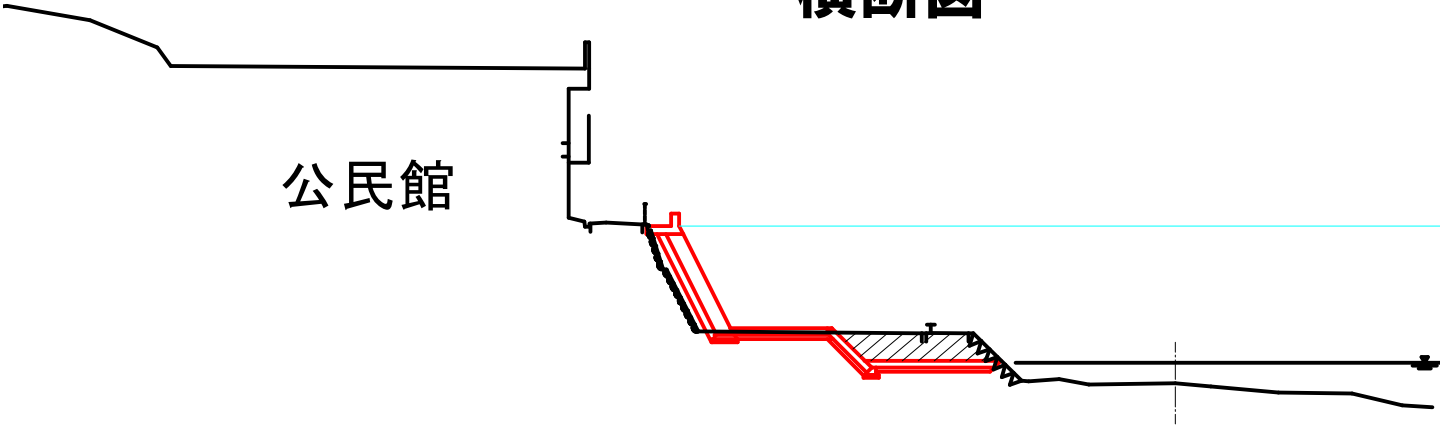
【ステップ3】 (概ね10年後まで)

河道掘削 (R11~R13)の実施により目標流量を確保

# 1.階段・斜路工について(1工区)

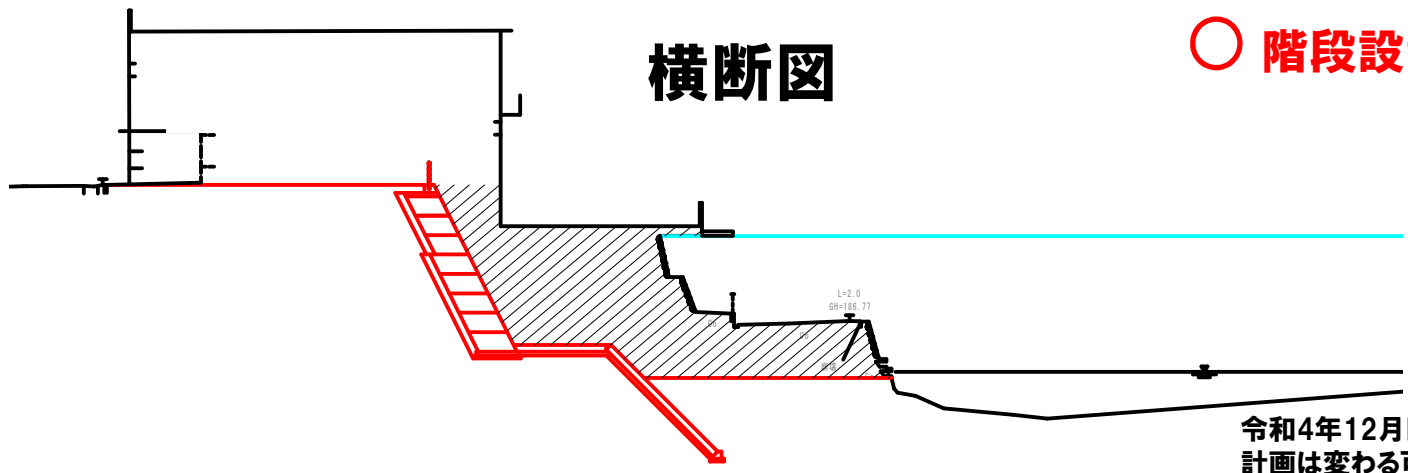
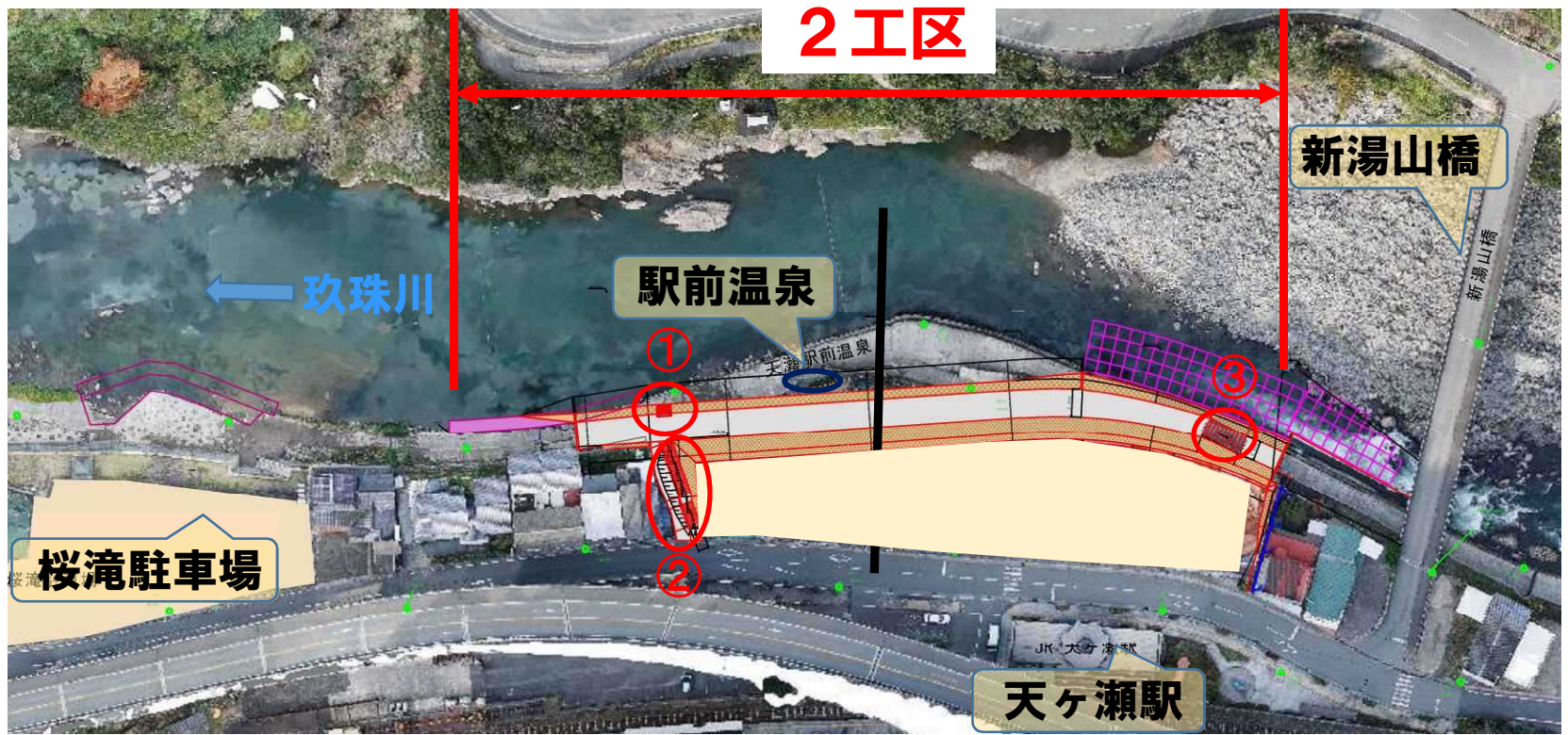


横断図



令和4年12月時点  
計画は変わる可能性があります。

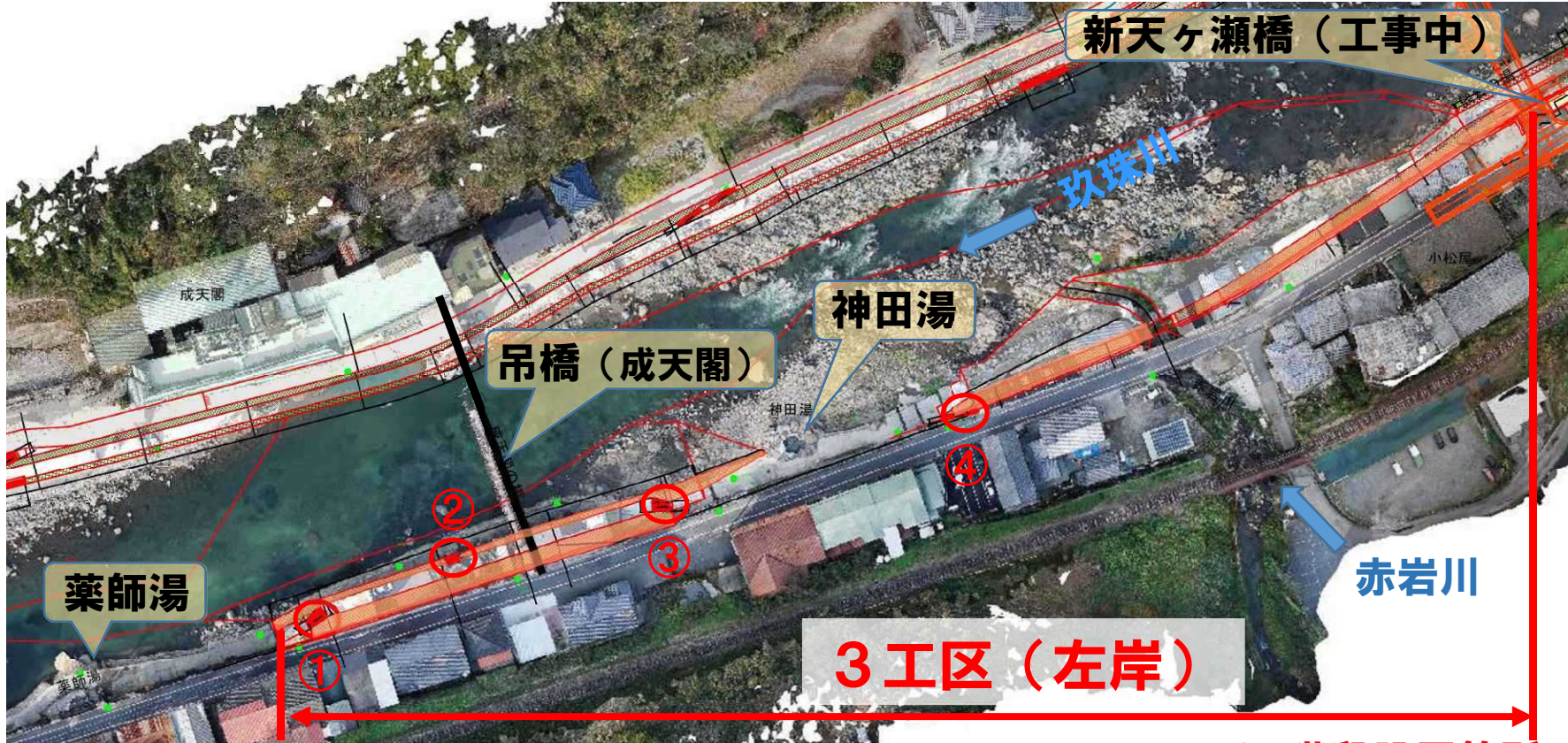
# 1.階段・斜路工について(2工区)



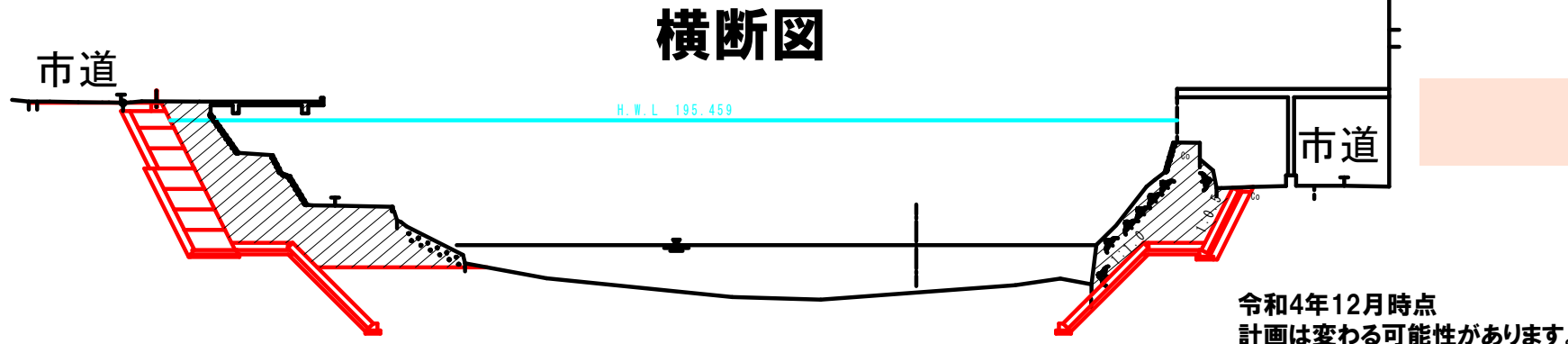
○ 階段設置箇所

令和4年12月時点  
計画は変わる可能性があります。

# 1.階段・斜路工について(3工区)

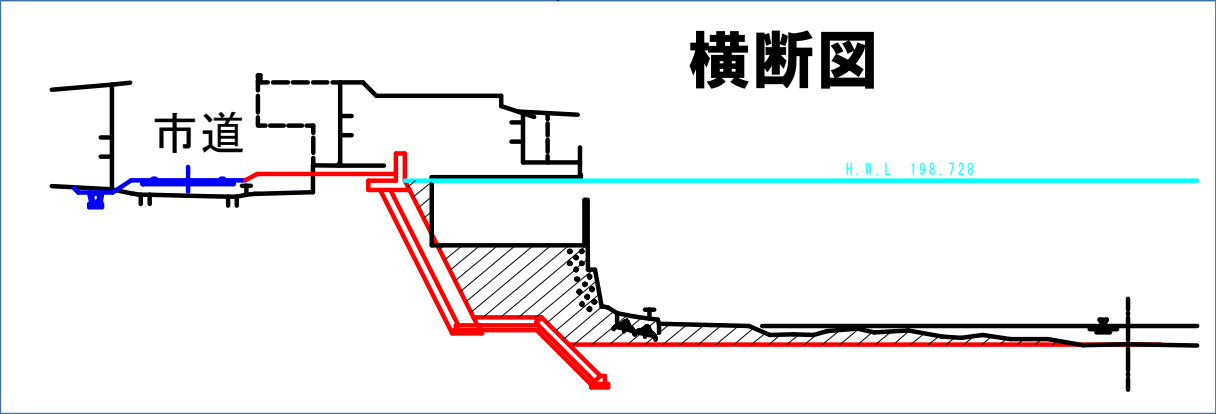
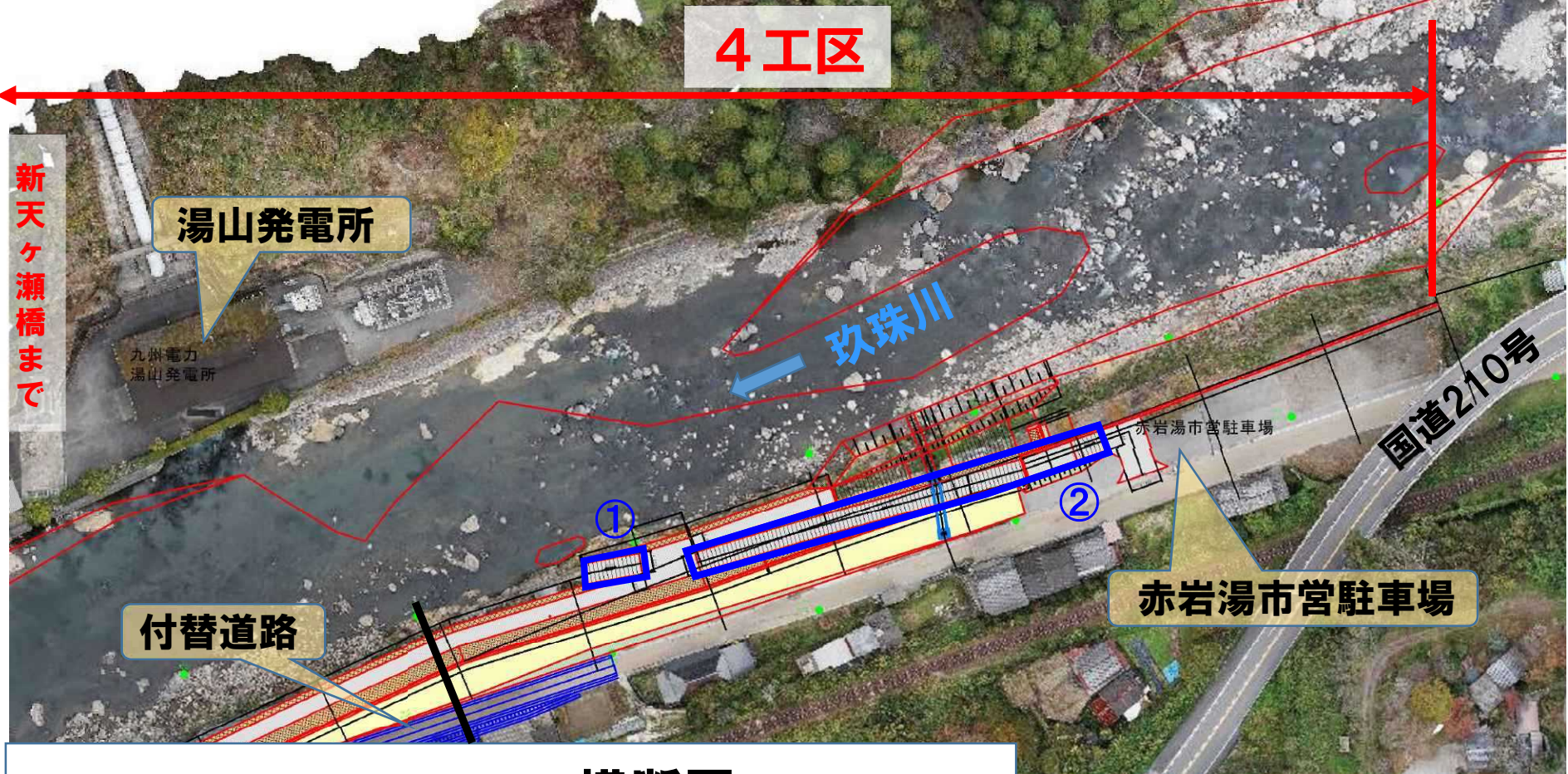


○ 階段設置箇所



令和4年12月時点  
計画は変わる可能性があります。

# 1.階段・斜路工について(4工区)



□ 斜路設置箇所

令和4年12月時点  
計画は変わる可能性があります。

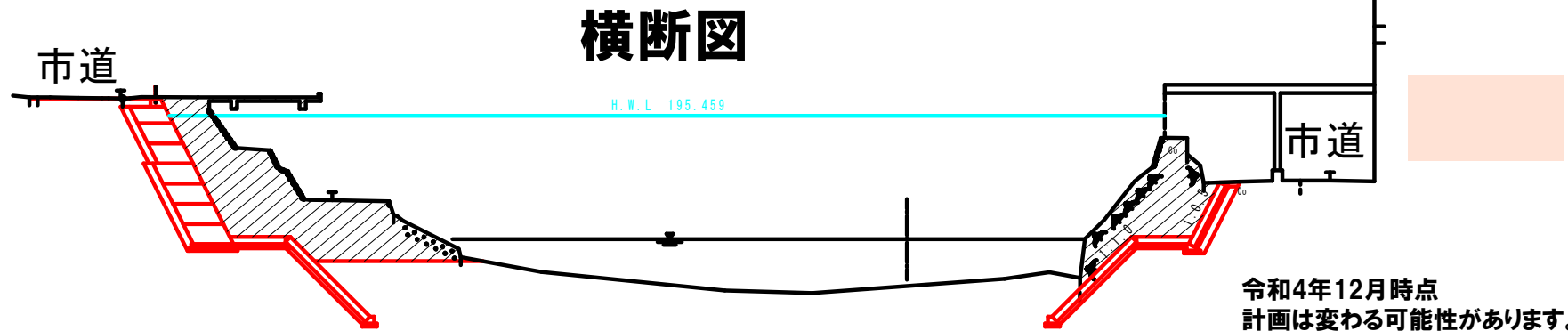
# 1.階段・斜路工について(5工区)

新天ヶ瀬橋  
(工事中)

## 5工区 (右岸)



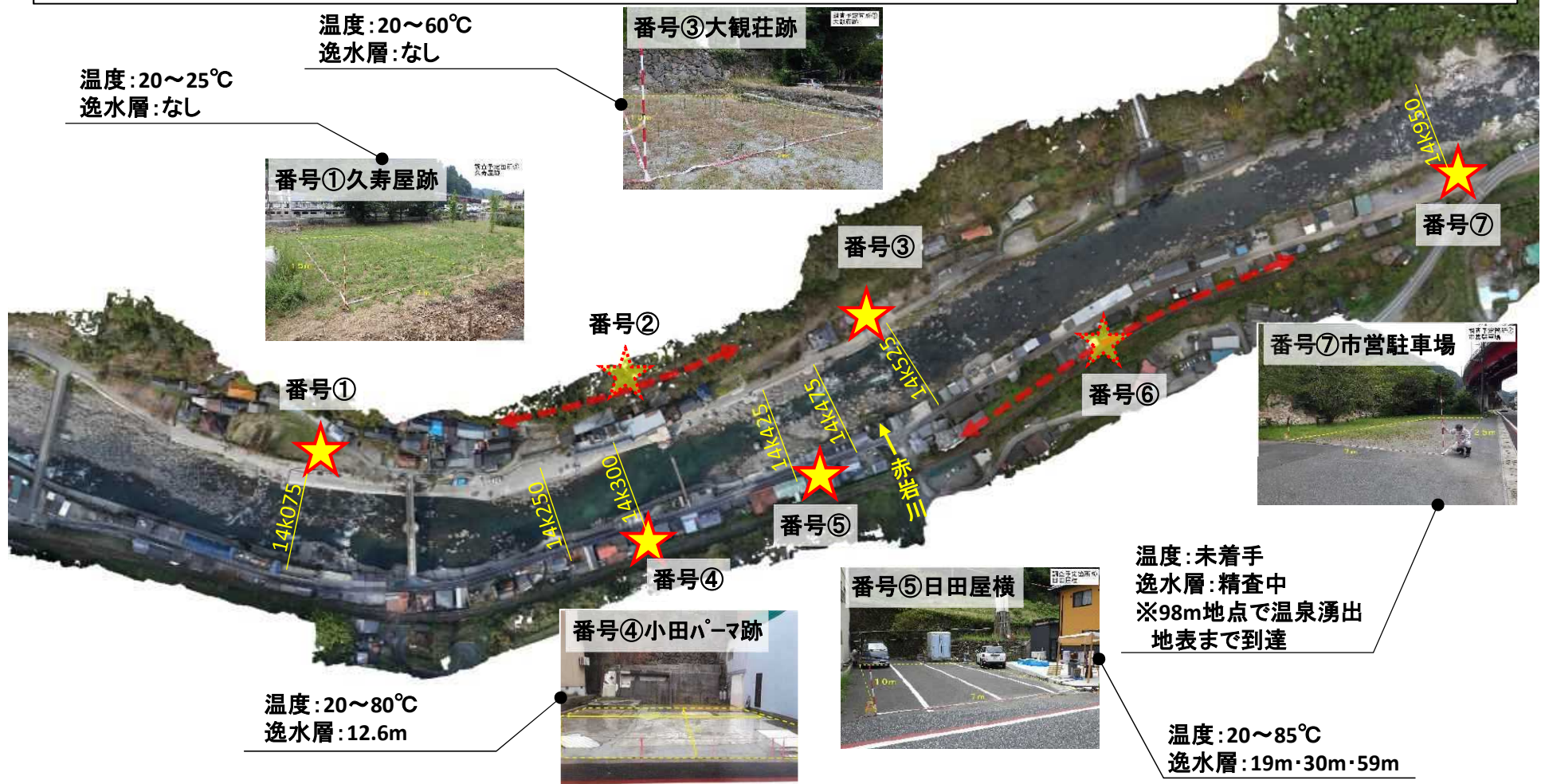
○ 階段設置箇所 □ 斜路設置箇所



## 2. 泉源調査の経過報告について

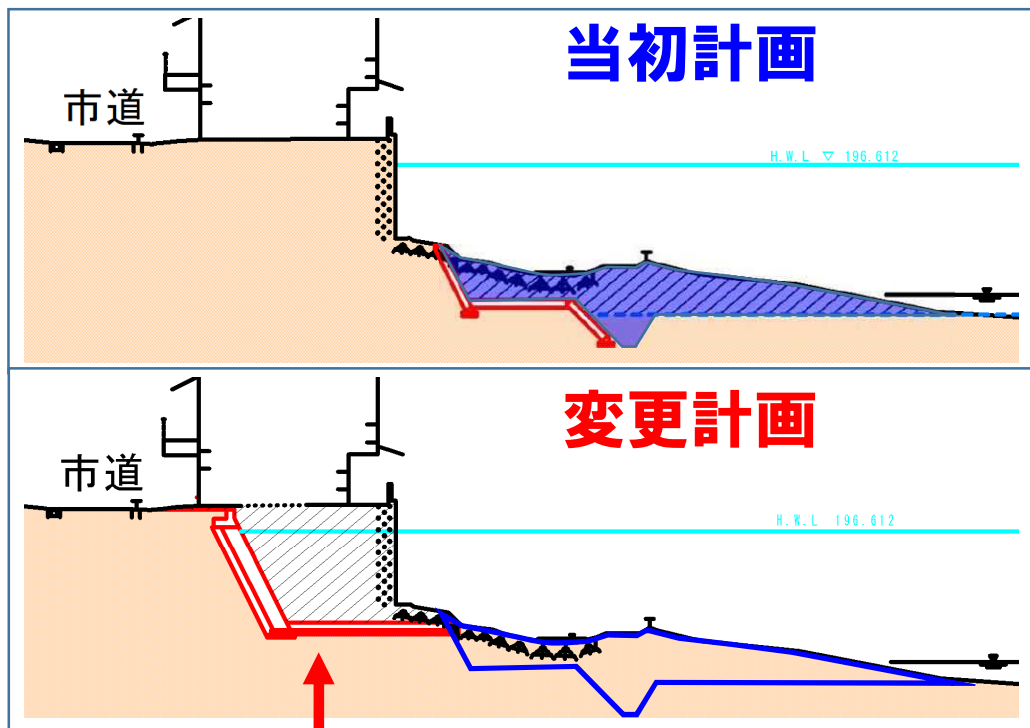
### ○ 泉源調査 試掘ボーリング状況について

- ・掘削済 5箇所(番号①・③・④・⑤・⑦)
- ・必要性精査中2箇所(番号②・⑥)
- ・深さ 約100m/箇所
- ・ボーリング孔内温度、電気抵抗の測定や逸水層(温泉が滞水している可能性のある層)を調査





### 3.護岸法線の一部変更について



掘削による泉源への影響を最小限とするため、岩盤河床の掘削をやめて護岸を市道側に引くことで河川断面を確保する。

令和4年12月時点  
計画は変わる可能性があります

変更計画区間

# 令和4年度 予定スケジュール(案)

R4.12

	4月	5月	6月	7月	8月	9月	10月	11月	12月	1月	2月	3月	R5以降	
概略設計	→ ★			※計画変更の検討やとりまとめ					★ 説明会					
詳細設計			説明会	※説明会での意見やデザイン会議を踏まえ、継続して作業										
1、4工区														
用地測量		事前測量			境界立会				用地買収範囲確定(幅杭設置)					
補償物件調査										1.4工区				
用地交渉											用地交渉			
2、3、5工区														
用地測量				事前測量				用地買収範囲確定(幅杭設置)						
				境界立会										
補償物件調査										2工区				
用地交渉														
泉源調査 (ボーリングなど)	補償検討													
		事前調整			ボーリング調査		解析							

※変更点を赤書で表示。スケジュールは目安です。  
業務の進捗状況により変更になる場合があります。