



豊後大野庁舎大規模改修建築工事に伴う、作業範囲をお知らせします。

右記に示す工事期間中の作業範囲を下記図によりご確認の上ご利用ください。

ご理解とご協力をお願いします。

全体工期

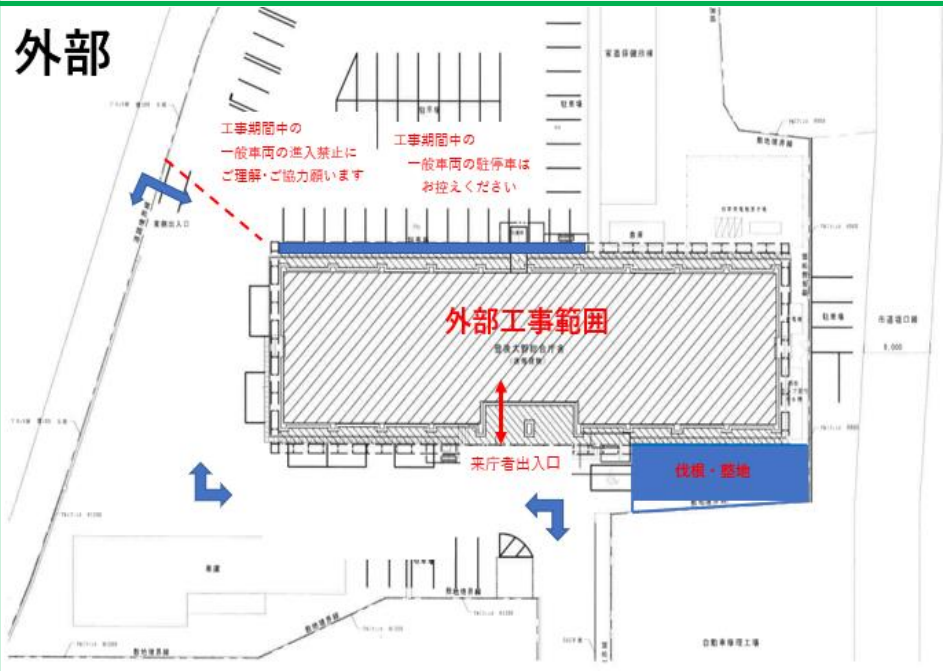
令和3年9月1日から
令和5年3月中旬まで

該当工事期間

令和4年 3月28日から
令和4年 4月 3日まで

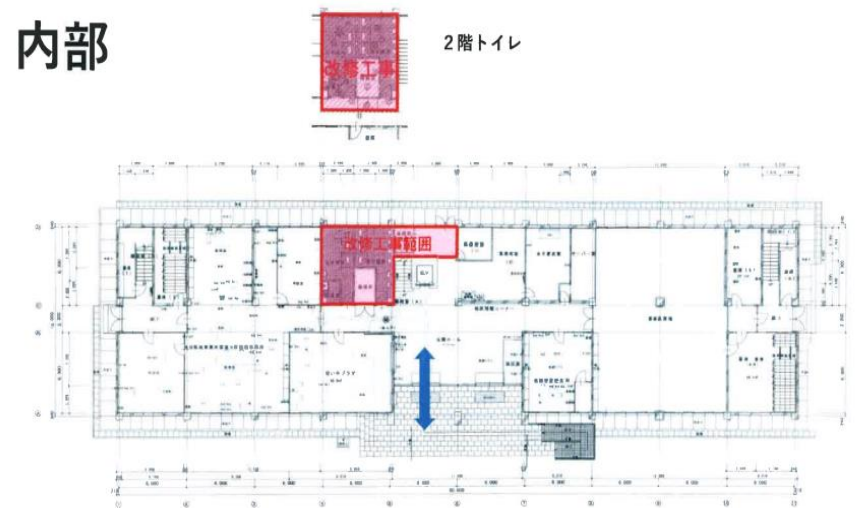
【 外部作業範囲 】

外部



【 内部作業範囲 】

内部



北面(裏口)からは出入りできません。
ご注意ください。

