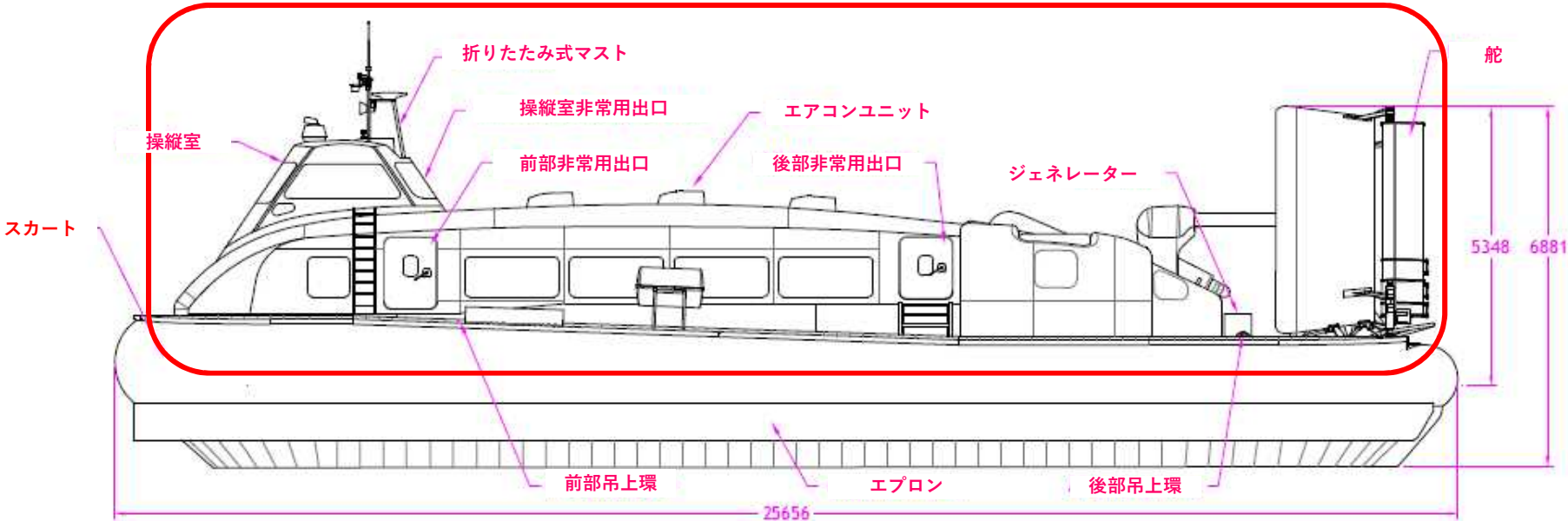


船舶の建造状況（令和5年2月時点）

建造中箇所

1 番船：艤装

2 番船：艤装・3 番船：船体上部



1 番船「Ba i e n」 (手前)
2 番船「B a n r i」 (奥)



2 番船「B a n r i」：左舷側全景



3 番船「T a n s o」：左舷側全景

船舶の建造状況（令和5年2月時点）

英国での建造状況

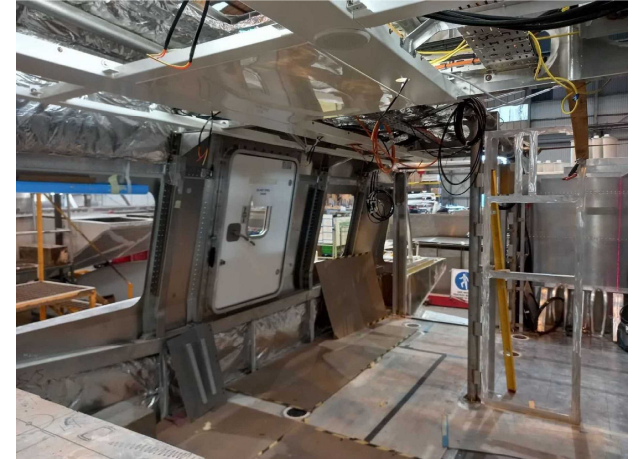
1番船「Baïen」



右舷側



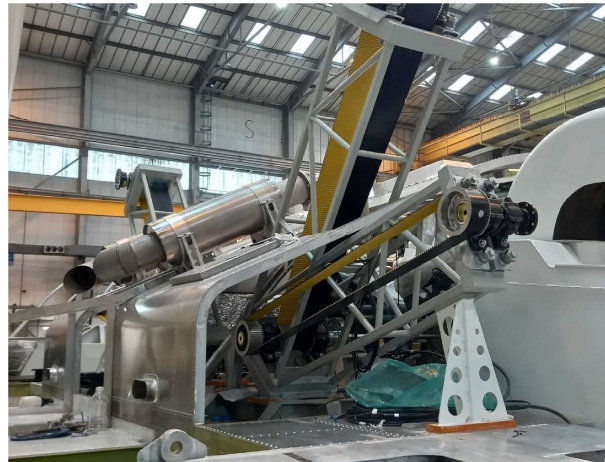
操舵室航海計器艙装



乗客スペース艙装



プロペラとエアリフトファンドライブ



エアリフトファンとプロペラ駆動部
エンジン排気サイレンサー



プロペラダクトと舵取り付け用基礎

船舶の建造状況（令和5年2月時点）

英国での建造状況

2番船「Banri」



右舷側



船底塗装

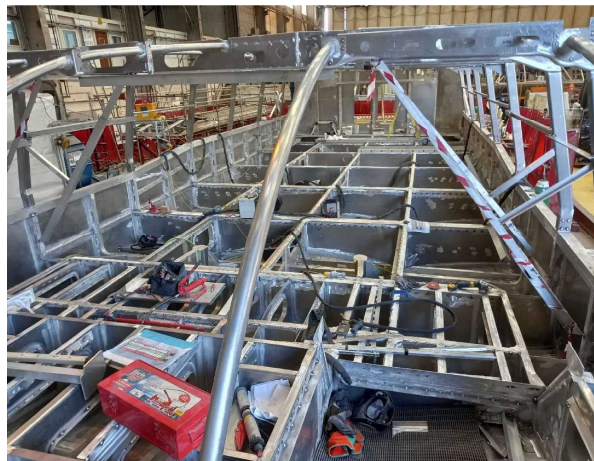


エンジン基礎と機関室

3番船「Tanso」



右舷側



船底内部構造



船尾構造