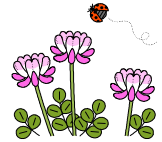


こころのコンシェルジュだより



令和6年4月1日

日田教育事務所 安達昌利・恒任珠美

コンシェルジュ直通電話：0973-23-5131

令和6年度が始まりました。昨年度中は私たちの巡回訪問に、お忙しい中対応してくださりありがとうございました。

職場では、新しいメンバーを迎え、気持ちも新たにチームとしてすべり出そうとしているところだと拝察いたします。新採用、他地域から着任した方、育児休業などを終えて職場復帰した方などいらっしゃることでしょう。在任者も含め、だれもが緊張の中でのスタートとなります。年度始めの慌ただしい中ではありますが、始業式、続いて入学式があり、子どもたちは期待と少しの不安に胸を膨らませながら登校してくることでしょう。そんな子どもたちとの出会いも待っています。みなさんの笑顔が子どもたちの不安を和らげやる気を喚起します。

今年度も笑顔あふれる1年となるよう私たちコンシェルジュも微力ながらみなさんのお力になればと考えています。「話してみてもよかった、気持ちが軽くなった」と思える場として、コンシェルジュを計画的・積極的に活用していただけることをめざしています。

どうぞ、今年度もよろしく願いいたします。



こころのコンシェルジュの役割は・・・？

学校職員のメンタルヘルス（心の健康）対策として学校を巡回し、職員と面談し、心の問題をワンストップで受け止めます。必要に応じて関係機関につなぐこともできます。何でも気軽にご相談ください。

【お気軽に声をかけてください】

年度当初から巡回にうかがう予定にしています。面談希望の方が最優先で巡回いたします。特別な理由がなければ、1回目の訪問では、管理職のみなさんと面談をさせていただきます。ご協力いただければ幸いです。近々、4・5月の巡回計画をお知らせします。年度当初は様々な行事や会議があるでしょうから、ご都合が悪い場合は下記連絡先まで遠慮なくお知らせください。

玖珠町の新設校を除き、昨年度までの担当校には変更がありません。

また、2巡目以降も優先して面談させていただきたいのは、希望される方の他に新採用者・他地域からの転入者（2地域目、県立等から）・復職者（育休・病休等）です。訪問予定日の前日までには各校・センターに再度確認の電話をいたします。

なお、個人的に直接コンシェルジュに連絡を取りたい方は、下記電話またはOENメールアドレスにてご連絡ください。巡回計画以外でも対応いたします。

こころのコンシェルジュ（安達・恒任）直通電話 0973-23-5131