

消 防 年 報

平成 26 年版

大 分 県

目 次

第 1 章	火災	1
第 2 章	救急・救助	14
第 3 章	予防	36
第 4 章	消防組織	52
第 5 章	防災航空隊	74
第 6 章	災害	75

第1章 火災

1 火災の現況と最近の動向

この10年間の火災の動向をみると、出火件数は平成17年に650件を超えたものの概ね500件前後で推移し、平成25年は569件となっている。また、損害額は平成16年以降ほぼ横這いで推移した後、平成21年に704百万円に減少した。平成25年の損害額は、前年から95百万円減少した1,077百万円となっている。

平成25年は、出火件数及び負傷者数が前年より増加した一方で、損害額及び死亡者数が減少した。(図1-1、1-2)

図1-1 過去10年間の出火件数と損害額の推移

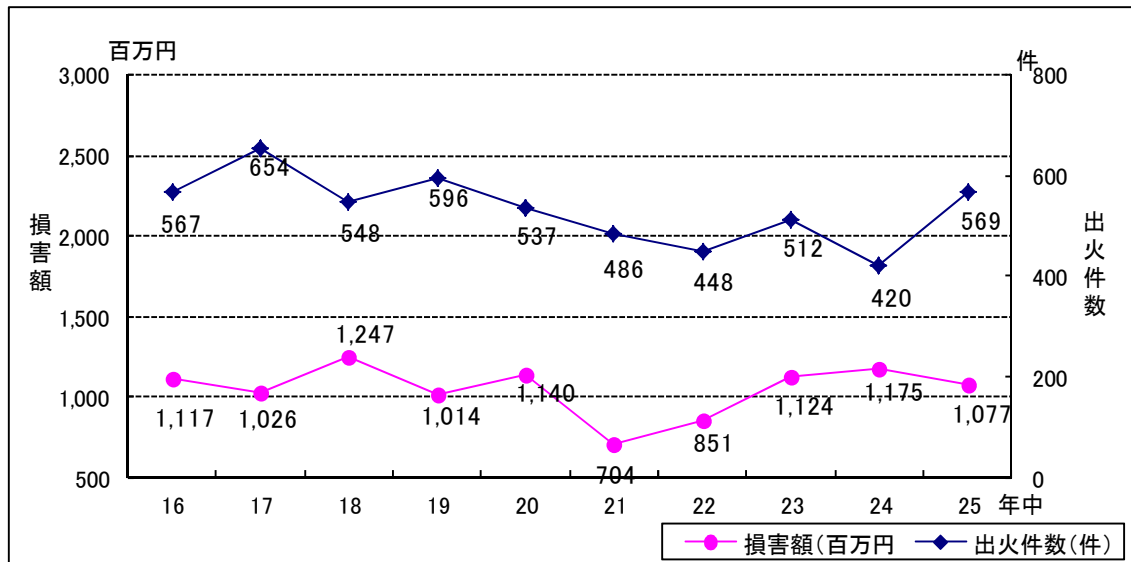
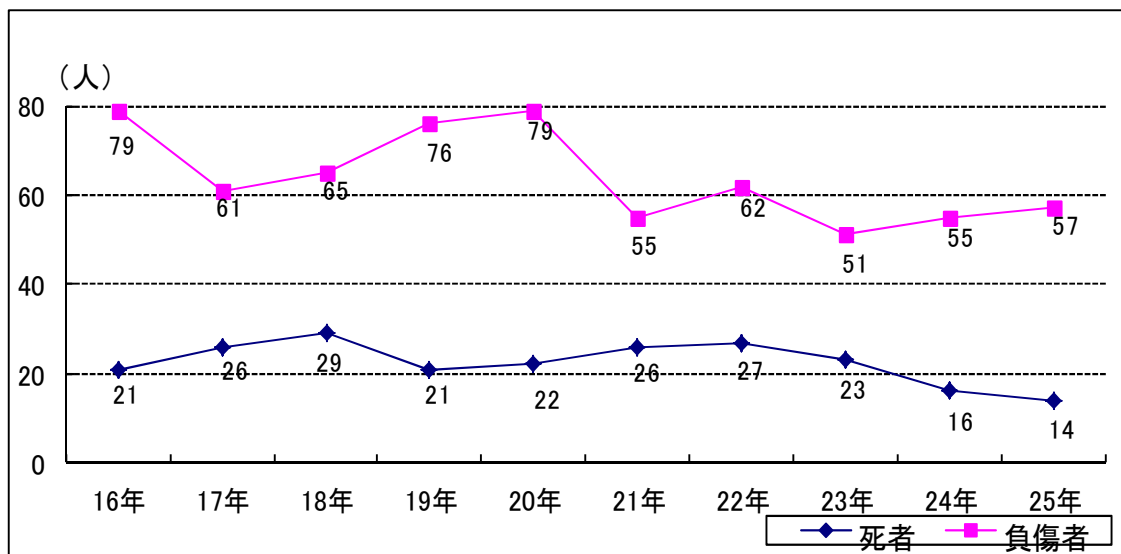


図1-2 過去10年間の死者数と負傷者数の推移



2 出火状況

(1) 出火件数

平成 25 年中の出火件数は、569 件であり、前年に比べ 149 件増加している。また 1 日当たりの出火件数は、1.56 件となっている。(表 1-1)

(2) 火災種別

火災を 6 種別に区分し、その構成比についてみると、建物火災が 47.6%で最も高い比率を占めている。次いで、林野火災 11.2%、車両火災 10.5%、船舶火災 0.5%となっている。(表 1-1、1-2)

(3) 四季別

出火件数を四季別にみると、火災は、空気が乾燥し火気を使用する機会が多い冬季から春季にかけて多く発生し、平成 25 年中は、すべての季節で 100 件を超えた。(表 1-4)

(4) 出火率

平成 25 年中の出火率(人口 1 万人当たりの出火件数)は、県平均で 4.76 件/1 万人となっており、前年より 1.25 ポイント増加している。(表 1-1)

表 1-1 火災の概況

区 分	単位	平成25年 (A)	平成24年 (A)	増減 (A - B) (C)	増減率 (%) $\frac{C}{B} \times 100$	平成25年 構 成 比 (%)	平成25年 1 日 当 た り	平成25年 人 口 1 万 人 当 た り
出 火 件 数	件	569	420	149	35.5	100.0	1.56	4.76
建 物	件	271	249	22	8.8	47.6	0.74	2.26
林 野	件	64	40	24	60.0	11.2	0.18	0.53
車 両	件	60	38	22	57.9	10.5	0.16	0.50
船 舶	件	3	3		.0	0.5	0.01	0.03
航 空 機	件	0	0	0	0.0	0.0	0.00	0.00
そ の 他	件	171	90	81	90.0	30.1	0.47	1.43
建物焼損棟数	棟	421	381	40	10.5	100.0	1.15	3.52
全 焼	棟	152	136	16	11.8	36.1	0.42	1.27
半 焼	棟	20	18	2	11.1	4.8	0.05	0.17
部 分 焼	棟	111	101	10	9.9	26.4	0.30	0.93
ぼ や	棟	138	126	12	9.5	32.8	0.38	1.15
建物焼損床面積	m ²	22,077	17,894	4,183	23.4	—	60.48	184.51
建物焼損表面積	m ²	2,162	1,609	553	34.4	—	5.92	18.07
林野焼損面積	a	3,870	248	3,622	1460.5	—	10.60	32.34
死 者	人	14	16	△ 2	△ 12.5	100.0	0.04	0.12
建 物	人	10	9	1	11.1	71.4	0.03	0.08
林 野	人	0	0	0	0.0	0.0	0.00	0.00
車 両	人	2	2	0	.0	14.3	0.01	0.02
船 舶	人	0	0	0	0.0	0.0	0.00	0.00
そ の 他	人	2	5	△ 3	△ 60.0	14.3	0.01	0.02
負 傷 者	人	57	55	2	3.6	100.0	0.16	0.48
建 物	人	42	43	△ 1	△ 2.3	73.7	0.12	0.35
林 野	人	5	3	2	66.7	8.8	0.01	0.04
車 両	人	2	1	1	0.0	3.5	0.01	0.02
船 舶	人	0	1	0	0.0	0.0	0.00	0.00
そ の 他	人	8	7	1	14.3	14.0	0.02	0.07
り 災 世 帯 数	世帯	251	201	50	24.9	100.0	0.69	2.10
全 損	世帯	89	79	10	12.7	35.5	0.24	0.74
半 損	世帯	16	10	6	60.0	6.4	0.04	0.13
小 損	世帯	146	112	34	30.4	58.2	0.40	1.22
り 災 人 員	人	576	461	115	24.9	—	1.58	4.81
損 害 額	千円	1,077,211	1,174,610	△ 97,399	△ 8.3	100.0	2,951.26	9,002.80
建 物	千円	994,875	925,339	69,536	7.5	92.4	2,725.68	8,314.68
林 野	千円	2,820	1,922	898	46.7	0.3	7.73	23.57
車 両	千円	66,753	11,082	55,671	502.4	6.2	182.88	557.89
船 舶	千円	400	4,564	0	0.0	0.0	1.10	3.34
航 空 機	千円	0	0	0	0.0	0.0	0.00	0.00
そ の 他	千円	12,046	230,760	△ 218,714	△ 94.8	1.1	33.00	100.67
爆 発	千円	317	943	△ 626	0.0	0.0	0.87	2.65

表 1-2 火災種別出火件数の構成比率

区分	平成25年		平成24年		構成比の増減(%)
	件数(件)	構成比(%)	件数(件)	構成比(%)	
建物火災	271	47.6	249	59.3	△ 11.7
林野火災	64	11.2	40	9.5	1.7
車両火災	60	10.5	38	9.0	1.5
船舶火災	3	0.5	3	0.7	△ 0.2
航空機火災	0	0.0	0	0.0	0.0
その他火災	171	30.1	90	21.4	8.6
合計	569	100.0	420	100.0	

表 1-3 火災種別出火件数の推移

(平成 16 年=100)

区分 年別	建物		林野		車両		船舶		航空機		その他		合計	
	件数	指数	件数	指数	件数	指数	件数	指数	件数	指数	件数	指数	件数	指数
16	303	100.0	62	100.0	68	100.0	3	100.0	0	100.0	131	100.0	567	100.0
17	323	106.6	77	124.2	83	122.1	4	133.3	0	100.0	167	127.5	654	115.3
18	319	105.3	58	93.5	47	69.1	3	100.0	0	100.0	121	92.4	548	96.6
19	319	105.3	71	114.5	55	80.9	2	66.7	0	100.0	149	113.7	596	105.1
20	287	94.7	65	104.8	52	76.5	4	133.3	0	100.0	129	98.5	537	94.7
21	275	90.8	51	82.3	40	58.8	1	33.3	0	100.0	119	90.8	486	85.7
22	240	79.2	47	75.8	39	57.4	0	0.0	0	100.0	122	93.1	448	79.0
23	254	83.8	94	151.6	44	64.7	1	33.3	0	100.0	119	90.8	512	90.3
24	249	82.2	40	64.5	38	55.9	3	100.0	0	100.0	90	68.7	420	74.1
25	271	89.4	64	103.2	60	88.2	3	100.0	0	100.0	171	130.5	569	100.4

表 1-4 四季別出火状況

年別 季別	平成 25 年				平成 24 年			
	出火件数 (件)	割合 (%)	損害額 (千円)	割合 (%)	出火件数 (件)	割合 (%)	損害額 (千円)	割合 (%)
春季 (3月～5月)	189	33.2	228,279	19.4	132	31.4	228,279	19.4
夏季 (6月～8月)	136	23.9	332,526	28.3	77	18.3	332,526	28.3
秋季 (9月～11月)	109	19.2	181,386	15.4	106	25.2	181,386	15.4
冬季 (1月・2月・12月)	135	23.7	432,419	36.8	105	25.0	432,419	36.8
計	569	100.0	1,174,610	100.0	420	100.0	1,174,610	100.0

3 火災による死傷者の状況

平成 25 年中の火災による死者数は 14 人であり、前年の 16 人に比べ 2 人減少している。放火自殺者を除いた火災による死者数は 10 人で、前年の 10 人と同等となっている。一方、負傷者は 57 人であり、前年の 55 人に比べ 2 人増加している。(表 1-1、表 1-5)

(1) 発生状況

平成 25 年中の火災による 1 日あたりの死者数は 0.04 人、負傷者は 0.16 人であり、人口 1 万人当たりでは、死者数が 0.12 人、負傷者が 0.48 人発生していることとなる。(表 1-1、図 1-3)

(2) 時間帯別

平成 25 年の時間帯別の火災による死者の発生状況は、19～20 時台でそれぞれ 2 人、0 時台、2 時台、4～5 時台、15～16 時台と 21～23 時台でそれぞれ 1 人となっている。(図 1-4)

(3) 死因

平成 25 年中の放火自殺者を除いた火災による死因は、一酸化中毒・窒息によるものが 5 人 (50.0%) と最も多くなっている。(表 1-5)

(4) 火災種別死者数

平成 25 年中の火災種別ごとの死者数をみると、建物火災による死者数が 10 人で最も多く、次いで車両火災とその他の火災による死者数がそれぞれ 2 人となっている。(表 1-1)

(5) 年齢階層別死者数

平成 25 年中の死者数を年齢階層別にみると、65 歳以上の高齢者が 9 人となっており、全体の約 64.3% を占めている。最も死者数の多かった年齢階層は 71～75 歳と 81 歳以上で、それぞれ 4 人となっている。(図 1-5)

(6) 放火自殺者

平成 25 年中の放火自殺者は、4 人で、前年の 6 人に比べ 2 人減少している。(表 1-5)

図 1-3 月別の火災による死傷者発生状況（平成 25 年中）

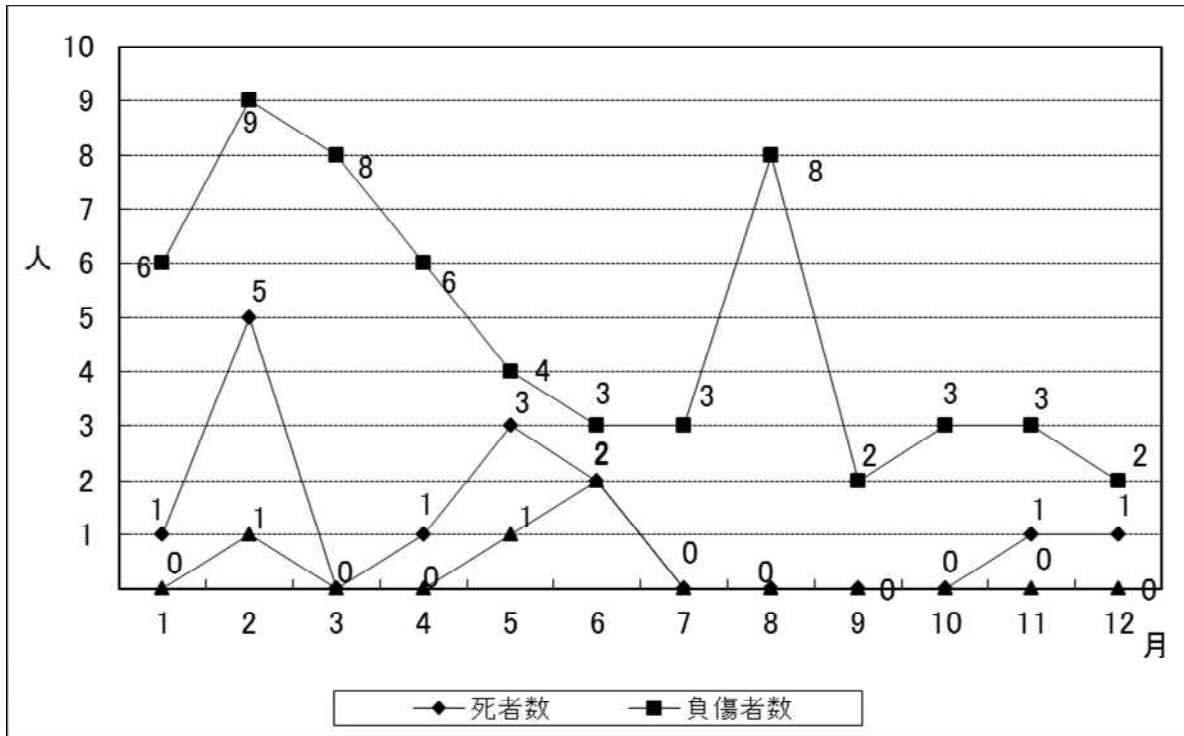


図 1-4 時間帯別死者発生状況（平成 25 年中）

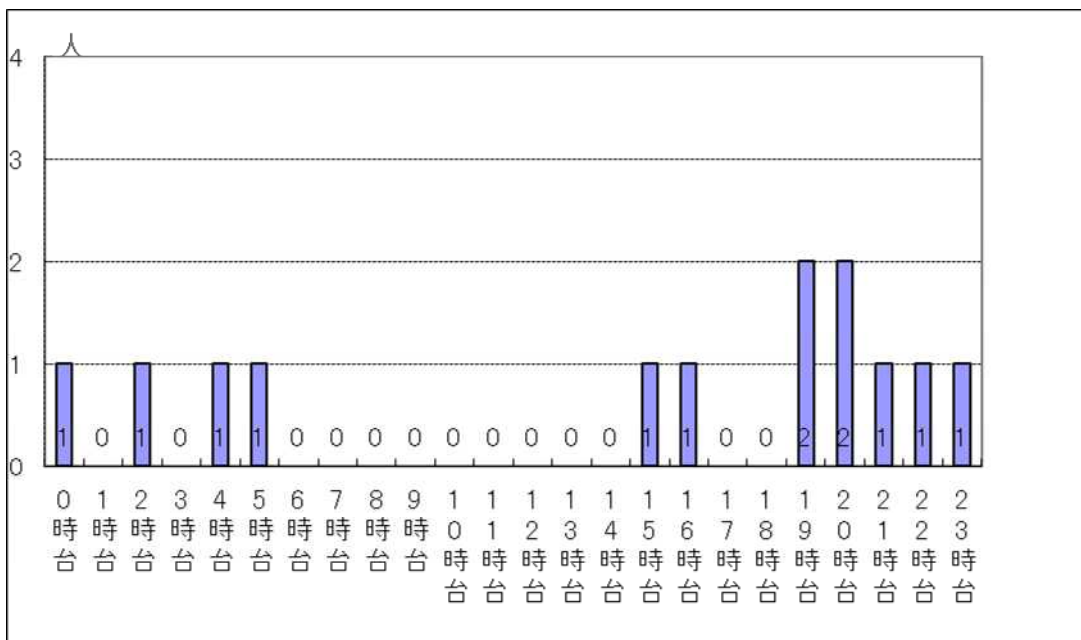
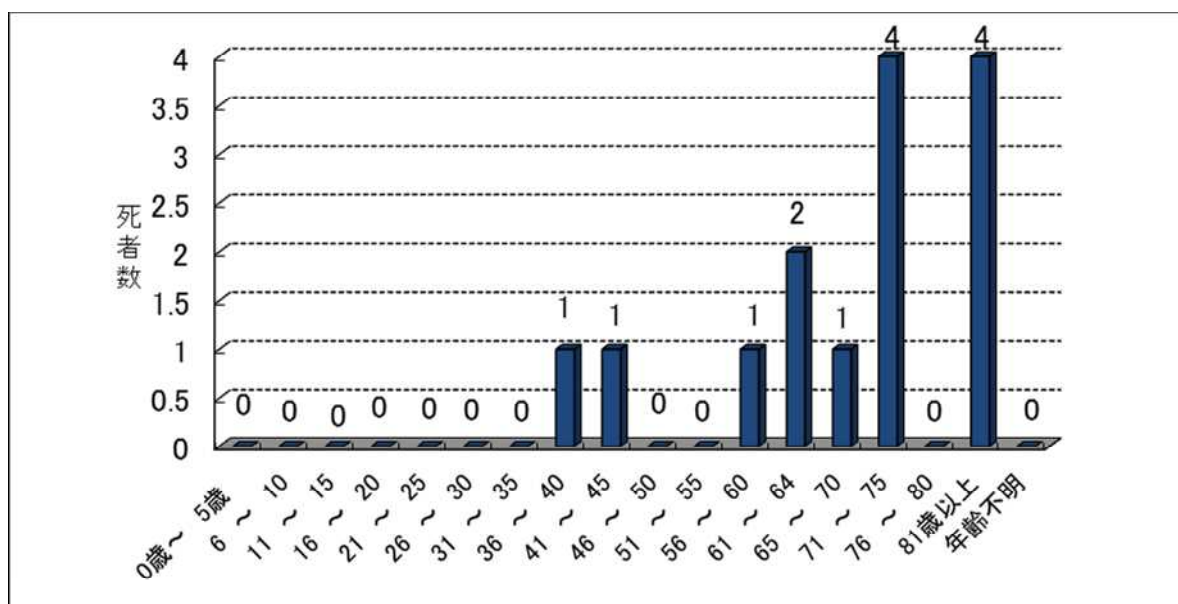


表 1-5 死因別死者発生状況

区分	年	平成25年		平成24年	
		人数(人)	構成比(%)	人数(人)	構成比(%)
一酸化中毒・窒息		5	50.0	2	20.0
火傷		3	30.0	6	60.0
打撲・骨折等		0	0.0	0	0.0
その他		0	0.0	0	0.0
不明		2	20.0	2	20.0
小計		10	100.0	10	100.0
放火自殺		4	28.6	6	37.5
総計		14		16	

※放火自殺者の構成比は総死者数に対する割合を示す。

図 1-5 年齢階層別死者発生状況（平成 24 年中）



4 火災による損害額

平成 25 年中の火災による損害額は 1,077,211 千円であり、前年の 1,174,610 千円に比べ 97,399 千円減少した。また火災 1 件当たりの損害額は 1,893 千円となっている。

なお、火災種別ごとの損害額は、建物火災によるものが圧倒的に多く全体の約 92.4%を占めている。(表 1-1)

5 出火原因

平成 25 年中の出火件数を出火原因別にみると、火入れ、たき火、こんろの順に多くなっている。(表 1-6、表 1-7)

表 1-6 年次別出火原因の推移

年 順位	16	17	18	19	20	21	22	23	24	25
1位	たばこ 51件 7.8%	こんろ 62件 9.5%	こんろ 57件 10.4%	こんろ 53件 8.9%	こんろ 61件 11.4%	火入れ 55件 11.3%	火入れ 44件 9.8%	火入れ 49件 9.6%	火入れ 43件 10.2%	火入れ 68件 12.0%
2位	こんろ 51件 7.8%	たき火 56件 8.6%	火入れ 48件 8.8%	たばこ 48件 8.1%	火入れ 52件 9.7%	こんろ 54件 11.1%	こんろ 40件 8.9%	たばこ 41件 8.0%	こんろ 36件 8.6%	たき火 52件 9.1%
3位	たき火 48件 7.3%	火入れ 56件 8.6%	たばこ 40件 7.3%	火入れ 46件 7.7%	たばこ 35件 6.5%	たき火 37件 7.6%	たばこ 21件 4.7%	たき火 39件 7.6%	たばこ 25件 6.0%	こんろ 29件 5.1%
4位	火入れ 31件 4.7%	たばこ 54件 8.3%	放火 38件 6.9%	たき火 30件 5.0%	放火の 疑い 31件 5.8%	たばこ 32件 6.6%	火あそび 21件 4.7%	こんろ 25件 4.9%	たき火 24件 5.7%	放火 27件 4.7%
5位	放火の 疑い 31件 4.7%	放火 28件 4.3%	たき火 36件 6.6%	放火の 疑い 28件 4.7%	たき火 29件 5.4%	放火の 疑い 23件 4.7%	たき火 20件 4.5%	電灯電話 等の配線 21件 4.1%	電灯電話 等の配線 23件 5.5%	たばこ 26件 4.6%
6位	電灯電話 等の配線 27件 4.1%	放火の疑 い 28件 4.3%	ストーブ 24件 4.4%	火遊び 26件 4.4%	放火 28件 5.2%	配線器具 15件 3.1%	放火の疑 い 15件 3.3%	放火の疑 い 19件 3.7%	放火 16件 3.8%	放火の疑 い 19件 3.3%
7位	放火 26件 4.0%	火遊び 23件 3.5%	放火の 疑い 21件 3.8%	ストーブ 22件 3.7%	マッチ・ ライター 18件 3.4%	火あそび 15件 3.1%	ストーブ 14件 3.1%	放火 16件 3.1%	ストーブ 15件 3.6%	電灯電話 等の配線 18件 3.2%
8位	ストーブ 23件 3.5%	ストーブ 21件 3.2%	マッチ・ ライター 19件 3.5%	電灯電話 等の配線 17件 2.9%	電灯電話 等の配線 13件 2.4%	マッチ・ ライター 15件 3.1%	電灯電話 等の配線 13件 2.9%	ストーブ 14件 2.7%	放火の 疑い 15件 3.6%	火あそび 18件 3.2%
9位	火遊び 20件 3.1%	マッチ・ ライター 16件 2.4%	火あそび 18件 3.3%	放火 17件 2.9%	ストーブ 12件 2.2%	ストーブ 14件 2.9%	放火 12件 2.7%	風呂かま ど 12件 2.3%	配線器具 13件 3.1%	ストーブ 12件 2.1%
10位	電気機器 13件 2.0%	排気管 13件 2.0%	電灯電話 棟の配線 14件 2.6%	マッチ・ ライター 16件 2.7%	配線器具 11件 2.0%	風呂かま ど 8件 1.6%	配線器具 11件 2.5%	電気機器 11件 2.1%	交通機関 内配線 10件 2.4%	マッチ・ ライター 10件 1.8%

表 1-7 出火原因別出火件数（平成 25 年中）

出火原因 区 分	件 数	火 災 種 別 内 訳				
		建 物	林 野	車 両	船 舶	その他
火 入 れ	68	6	19	2		41
た き 火	52	8	11	1	1	31
こ ん ろ	29	29				
放 火	27	14		2		11
た ば こ	26	19	1	1		5
放 火 の 疑 い	19	6	6			7
電 灯 電 話 等 の 配 線	18	14				4
火 あ そ び	18	11	2			5
ス ト ー ブ	12	12				
マ ッ チ ・ ラ イ タ ー	10	5	1	2		2
電 気 機 器	10	9		1		
電 気 装 置	9	4		4		1
排 気 管	8			6		2
灯 火	7	7				
風 呂 か ま ど	7	7				
焼 却 炉	7	3		1		3
配 線 器 具	5	3		1		1
交 通 機 関 内 配 線	5			4	1	
溶 接 機 ・ 切 断 機	4	2				2
ポ イ ラ ー	4	4				
取 灰	3	2				1
煙 突 ・ 煙 道	3	3				
こ た つ	3	3				
衝 突 の 火 花	3			3		
内 燃 機 関	2			2		
か ま ど	1	1				
炉	1	1				
そ の 他	114	49	18	17		30
不 明 ・ 調 査 中	94	49	6	13	1	25
計	569	271	64	60	3	171

火災統計表

表 1-8 月別火災発生状況（平成 25 年中）

表 1-9 市町村別火災発生状況（平成 25 年中）

表 1-10 消防本部別火災発生状況（平成 25 年中）

表1-8 月別火災発生状況（平成25年中）

月別	出火件数（件）						焼損棟数（棟）					建物焼損床面積（㎡）	建物焼損表面積（㎡）	林野焼損面積（a）	死者（人）	負傷者（人）	り災帯数（人）			り災人員（人）	損害額（千円）											
	建物	林野	車輜	船舶	航空	その他	計	全焼	半焼	部分焼	ほや						計	建物			林野	車両	船舶	航空	その他	爆発	合計					
																		建物	収容物									小計				
																													損	損	損	
1	30	6	3	1		13	53	18	2	14	8	42	1,433	12	53	1	6	9	3	13	25	60	55,880	3,464	59,344		578	200		140		60,262
2	22		6			10	38	9	2	10	7	28	1,126	38		5	9	11	2	19	32	57	22,019	7,673	29,692		9,452			537		39,681
3	30	10	2			16	58	23	2	13	22	60	1,874	63	2,470		8	9		18	27	50	56,704	20,074	76,778	74	1,504			7		78,363
4	18	14	6			11	49	5	2	11	7	25	765	276	117	1	6	3	1	7	11	23	30,955	5,720	36,675		2,599			277		39,551
5	35	16	4			27	82	30	3	14	14	61	4,998	347	1,148	3	4	13	2	14	29	68	169,911	67,144	237,055	2,474	8,178			170		247,877
6	13		4			7	24	7		4	11	22	1,326	256		2	3	6		7	13	24	43,913	8,706	52,619		1,623			30		54,272
7	19	4	6			24	53	5	3	6	9	23	2,562	20	51		3	3	1	5	9	24	31,599	9,814	41,413	249	4,764			864		47,290
8	24	3	7	2		23	59	17		8	7	32	1,890	47	9		8	4	1	7	12	41	57,593	17,573	75,166	3	2,415	200		64	317	78,165
9	17	5	6			13	41	6	1	5	11	23	842	10	13		2	5		12	17	35	18,455	10,069	28,524	6	1,352			18		29,900
10	12	1	8			5	26	4	2	5	5	16	307	5	1		3	1	3	5	9	31	6,134	1,529	7,663	14	602					8,279
11	26	2	4			10	42	14	2	12	20	48	1,734	175	3	1	3	16	2	25	43	92	36,065	25,279	61,344		942			6,423		68,709
12	25	3	4			12	44	14	1	9	17	41	3,220	913	5	1	2	9	1	14	24	71	266,575	22,027	288,602		32,744			3,516		324,862
計	271	64	60	3		171	569	152	20	111	138	421	22,077	2,162	3,870	14	57	89	16	146	251	576	795,803	199,072	994,875	2,820	66,753	400		12,046	317	1,077,211

表1-9 市町村別火災発生状況（平成25年中）

市町村名	出火件数（件）						焼損棟数（棟）					建物焼損床面積（㎡）	建物焼損表面積（㎡）	林野焼損面積（a）	死者（人）	負傷者（人）	災害常備数			り災人員（人）	損害額（千円）											
	建物	林野	車両	船舶	航空	その他	全焼	半焼	部分焼	ぼや	計						建物				林野	車両	船舶	航空	その他	爆発	合計					
																	建物	収容物	小計													
1 大分市	67	6	15	1		47	136	23	1	31	37	92	3,227	123	147	7	17	19		54	73	171	90,503	43,229	133,732		4,619	200		3,488	317	142,356
2 別府市	28	2	3			9	42	7	4	18	20	49	771	119	2,401	1	5	15	6	33	54	91	41,083	10,963	52,046		7,153			3,611		62,810
3 中津市	31	1	6			26	64	17	4	6	18	45	1,319	34	14		5	4	3	9	16	41	47,834	24,623	72,457	773	9,062			32		82,324
4 日田市	20		6			9	35	9	1	7	11	28	1,711	138	6		2	5	1	10	16	53	25,053	41,707	66,760	302	1,919			570		69,551
5 佐伯市	18	5	2			12	37	10	4	6	9	29	3,644	14	944		4	4	1	4	9	19	39,799	10,158	49,957	117	1,517			4		51,595
6 臼杵市	9	3	4	1		7	24	8		3	5	16	1,397	989	12			2		4	6	8	208,359	7,600	215,959		34,707	200		380		251,246
7 津久見市	1					1	2				2	2		1						1	1	2	31	17	48							48
8 竹田市	9	15	3			4	31	2		5	9	16	376	1	87	1	1	1		2	3	7	2,198	658	2,856	387	4,130			18		7,391
9 豊後高田市	6	1				7	14	3		3	3	9	175	29	1		2			2	2	3	2,110	5,452	7,562					578		8,140
10 杵築市	14		3			7	24	13		7	2	22	1,439	127		2	5	6		4	10	31	19,107	4,573	23,680		397			147		24,224
11 宇佐市	20		2			3	25	15	1	10	11	37	2,291	61		1	6	12		10	22	47	72,435	15,905	88,340		362					88,702
12 豊後大野市	14	22	3			2	41	18		4	3	25	1,350	112	204	2	1	7		4	11	33	29,739	2,915	32,654	175	270					33,099
13 由布市	17	5	2			14	38	11	1	6	5	23	1,010	149	27		6	5	2	7	14	37	43,407	3,957	47,364	1,012	792			56		49,224
14 国東市	5	2	3	1		17	28	6	3	1	1	11	1,190		4		3	2	2		4	11	13,876	3,013	16,889		1,020			3,000		20,909
15 姫島村	1						1		1			1	62						1		1	5	1,144	154	1,298							1,298
16 日出町	4		4				8	3		1	1	5	399	254					2		2	4	16,351	705	17,056		54					17,110
17 九重町	2	1	1			2	6	4				4	1,378		3			3			3	4	137,815	21,931	159,746		315			85		160,146
18 玖珠町	5	1	3			4	13	3		3	1	7	338	11	20			2		2	4	9	4,959	1,512	6,471	54	436			77		7,038
計	271	64	60	3		171	569	152	20	111	138	421	22,077	2,162	3,870	14	57	89	16	146	251	576	795,803	199,072	994,875	2,820	66,753	400		12,046	317	1,077,211

表1-10 消防本部別火災発生状況（平成25年中）

消防本部名	出火件数（件）						焼損棟数（棟）					建物焼損床面積（㎡）	建物焼損表面積（㎡）	林野焼損面積（a）	死者（人）	負傷者（人）	以災帯数（人）			以災人員（人）	損害額（千円）											
	建物	林野	車輜	船舶	航空	その他	全焼	半焼	部分焼	ぼや	計						建物				林野	車両	船舶	航空	その他	爆発	合計					
																	建物	収容物	小計													
																												損	損	損		
1 大分市	67	6	15	1		47	136	23	1	31	37	92	3,227	123	147	7	17	19		54	73	171	90,503	43,229	133,732		4,619	200		3,488	317	142,356
2 別府市	28	2	3			9	42	7	4	18	20	49	771	119	2,401	1	5	15	6	33	54	91	41,083	10,963	52,046		7,153			3,611		62,810
3 中津市	31	1	6			26	64	17	4	6	18	45	1,319	34	14		5	4	3	9	16	41	47,834	24,623	72,457	773	9,062			32		82,324
4 佐伯市	18	5	2			12	37	10	4	6	9	29	3,644	14	944		4	4	1	4	9	19	39,799	10,158	49,957	117	1,517			4		51,595
5 臼杵市	9	3	4	1		7	24	8		3	5	16	1,397	989	12					4	6	8	208,359	7,600	215,959		34,707	200		380		251,246
6 津久見市	1					1	2				2	2		1						1	1	2	31	17	48							48
7 竹田市	9	15	3			4	31	2		5	9	16	376	1	87	1	1	1		2	3	7	2,198	658	2,856	387	4,130			18		7,391
8 豊後高田市	6	1				7	14	3		3	3	9	175	29	1		2			2	2	3	2,110	5,452	7,562					578		8,140
9 宇佐市	20		2			3	25	15	1	10	11	37	2,291	61		1	6	12		10	22	47	72,435	15,905	88,340		362					88,702
10 豊後大野市	14	22	3			2	41	18		4	3	25	1,350	112	204	2	1	7		4	11	33	29,739	2,915	32,654	175	270					33,099
11 由布市	17	5	2			14	38	11	1	6	5	23	1,010	149	27		6	5	2	7	14	37	43,407	3,957	47,364	1,012	792			56		49,224
12 国東市	27	2	10			15	54	16	1	10	12	39	3,427	149	29		2	10	1	12	23	66	167,827	65,150	232,977	356	2,670			732		236,735
13 日田玖珠	18		7			7	32	16		8	3	27	1,838	381		2	5	8		4	12	35	35,458	5,278	40,736		451			147		41,334
14 杵築速見	6	2	3	1		17	29	6	4	1	1	12	1,252		4		3	2	3		5	16	15,020	3,167	18,187		1,020			3,000		22,207
計	271	64	60	3		171	569	152	20	111	138	421	22,077	2,162	3,870	14	57	89	16	146	251	576	795,803	199,072	994,875	2,820	66,753	400		12,046	317	1,077,211

第2章 救急・救助

1 救急業務の実施体制

(1) 救急業務の実施市町村

大分県における救急業務は、昭和39年に大分市及び別府市で業務開始以来、年々実施市町村は増加し、消防の広域常備化に伴い、昭和50年4月から15消防本部のもとに18消防署により県下全市町村で救急業務が実施されるようになった。

平成26年4月1日現在の県下の救急業務実施体制は、14消防本部（18消防署）となっている。

(2) 救急隊数と救急隊員数

平成26年4月1日現在、59隊の救急隊が設置されている。

救急隊員は、最低135時間の救急業務に関する講習（旧救急Ⅰ課程）を修了した者等をもって充てるようにしなければならないが、この要件を満たす消防職員は、平成26年4月1日現在、県下で1,061人となっており、このうち591人が救急隊員として救急業務に従事している。また、250時間の救急科（旧標準課程及び旧救急Ⅱ課程を含む。）を修了している者は677人となっており、うち307人が救急隊員として救急業務に従事している。

(3) 救急救命士

平成26年4月1日現在、県下の救急救命士数は284人となっている。

県下の救急隊59隊のうち54隊で救急救命士が運用されており、その運用率は、約91.5%となっている。（表2-1、図2-1）

(4) 救急自動車

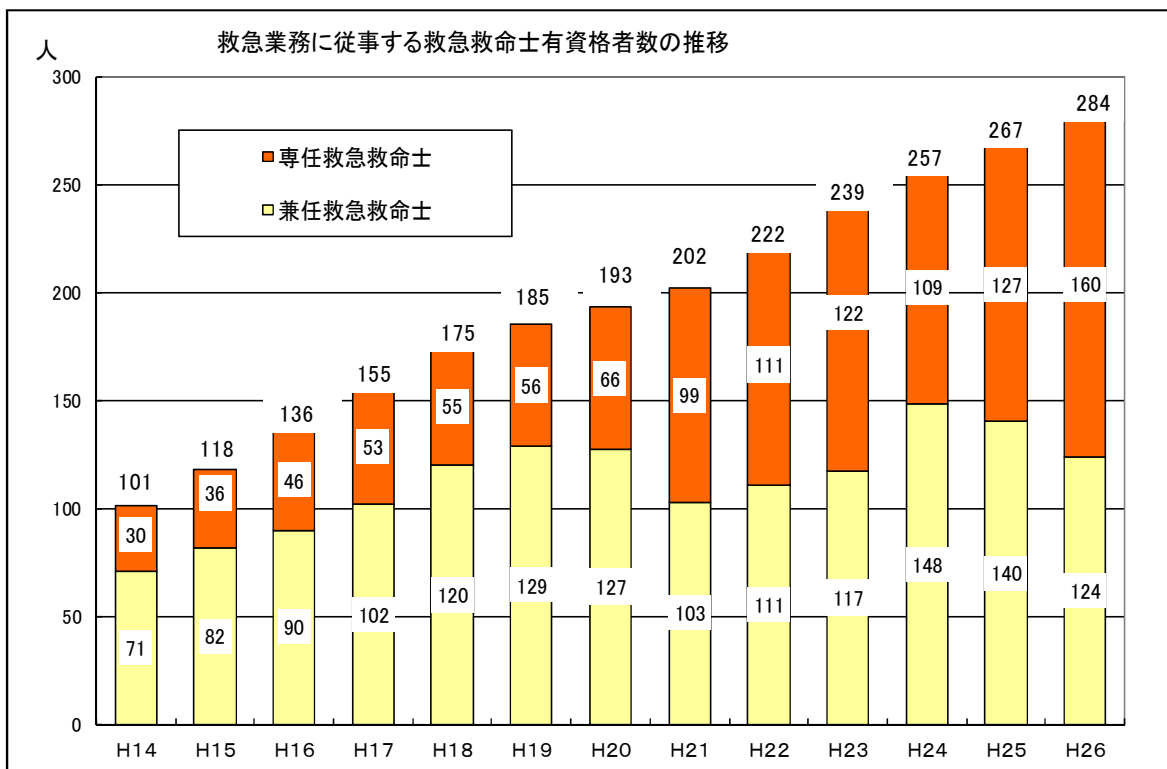
県下の消防本部における救急自動車の保有台数（非常用11台を含む。）は、平成26年4月1日現在で72台となっている。

このうち、高規格救急自動車は60台で、全救急自動車数に占める割合は、約83.3%となっている。（表2-1）

表 2-1 救急業務の実施体制（平成 26 年 4 月 1 日現在）

消防本部	救急自動車数					救急隊数			救急隊員数					
	高規格	高規格以外	非常用			うち救急救命士を運用している隊数	うち常時運用している隊数	合計	うち女性	専任	うち女性	兼任	うち女性	
大分市消防局	15	15	0	3	100.0%	12	12	12	94	2	82	2	12	0
別府市消防本部	5	5	0	1	100.0%	4	4	4	32	2	32	2	0	0
中津市消防本部	5	4	1	2	80.0%	3	3	3	49	0	13	0	36	0
佐伯市消防本部	6	5	1	0	83.3%	6	5	5	70	1	0	0	70	1
臼杵市消防本部	5	4	1	2	80.0%	3	3	3	31	1	16	1	15	0
津久見市消防本部	3	2	1	0	66.7%	1	1	1	24	0	0	0	24	0
竹田市消防本部	3	2	1	0	66.7%	3	3	3	38	0	0	0	38	0
豊後高田市消防本部	3	2	1	1	66.7%	2	2	2	34	0	0	0	34	0
宇佐市消防本部	4	4	0	1	100.0%	3	3	3	27	0	9	0	18	0
豊後大野市消防本部	4	1	3	0	25.0%	4	4	1	28	0	0	0	28	0
由布市消防本部	4	3	1	1	75.0%	3	3	3	35	0	0	0	35	0
国東市消防本部	4	2	2	0	50.0%	4	2	2	35	1	0	0	35	1
日田玖珠広域消防組合消防本部	8	8	0	0	100.0%	8	6	2	74	2	0	0	74	2
杵築速見消防組合消防本部	3	3	0	0	100.0%	3	3	3	20	0	6	0	14	0
県計	72	60	12	11	83.3%	59	54	47	591	9	158	5	433	4

図 2-1 救急救命士数の推移



2 救急業務の実施状況

(1) 救急出場件数及び搬送人員

平成 26 年中の救急自動車による救急出動件数は、50,491 件（対前年比 1,705 件増）となっている。

また、搬送人員は、47,504 人（対前年比 1,536 人増）となっており、このうち高齢者の搬送人員は 28,770 人、全搬送人員の 60.6%となっている。また管外に搬送した人員は、7,988 人で、全搬送人員の 16.8%が管外に搬送されていることとなる。

これは、一日平均約 138 件、約 10.4 分に 1 回の割合で救急出動し、県民の約 25 人に 1 人が救急自動車により搬送されたこととなる。（図 2-2、2-3）

(2) 事故種別救急出場件数及び搬送人員

事故種別出場件数の上位は、急病が 28,703 件、一般負傷が 7,385 件、交通事故 4,526 件となっている。

搬送人員についても急病が 26,783 人と最も多く、次いで一般負傷 7,032 人、交通事故 4,588 人となっている。（表 2-2、図 2-4）

(3) 傷病程度別搬送人員

平成 25 年中の救急自動車による搬送人員を傷病程度別でみると、中等症が 21,122 人（44.5%）と最も高く、次いで入院加療を必要としない軽症が 17,867 人（37.6%）となっている。（図 2-5）

(4) 現場到着所要時間及び収容所要時間

平成 25 年中の救急出動の現場到着までの所要時間は、県平均で 8.2 分（前年 7.8 分）、収容所要時間（119 番通報から医療機関等に収容するまでに要した時間）の県平均は、34.2 分（前年 33.4 分）となっている。（表 2-3）

(5) 医療機関別搬送人員

平成 25 年中の救急自動車による搬送人員のうち、救急医療機関に搬送された人員は、36,804 人で全搬送人員の約 77.5%が搬送されたこととなる。（表 2-9）

(6) 応急手当

平成 25 年中の救急自動車による搬送人員のうち、救急隊が応急処置等を行った傷病者は 46,753 人（全搬送人員の約 98.4%）となっている。

また、救急隊が到着するまでの間に、バイスタンダー（現場に居合わせた人）により応急手当を実施することが救命効果の向上に資すると考えられることから、住民向けの応急手当普及講習を実施している。（表 2-4、2-5）

図 2-2 救急出動件数及び搬送人員の推移

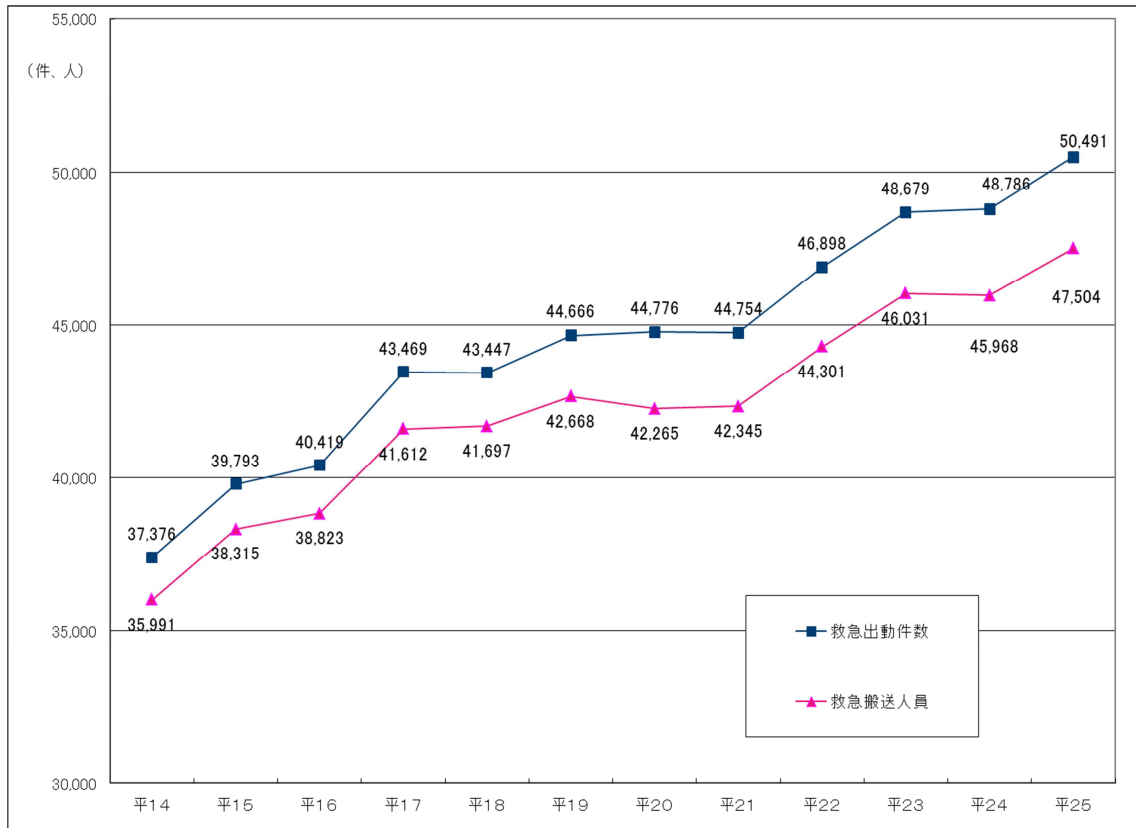


図 2-3 年齢区分別搬送人員（平成 25 年中）

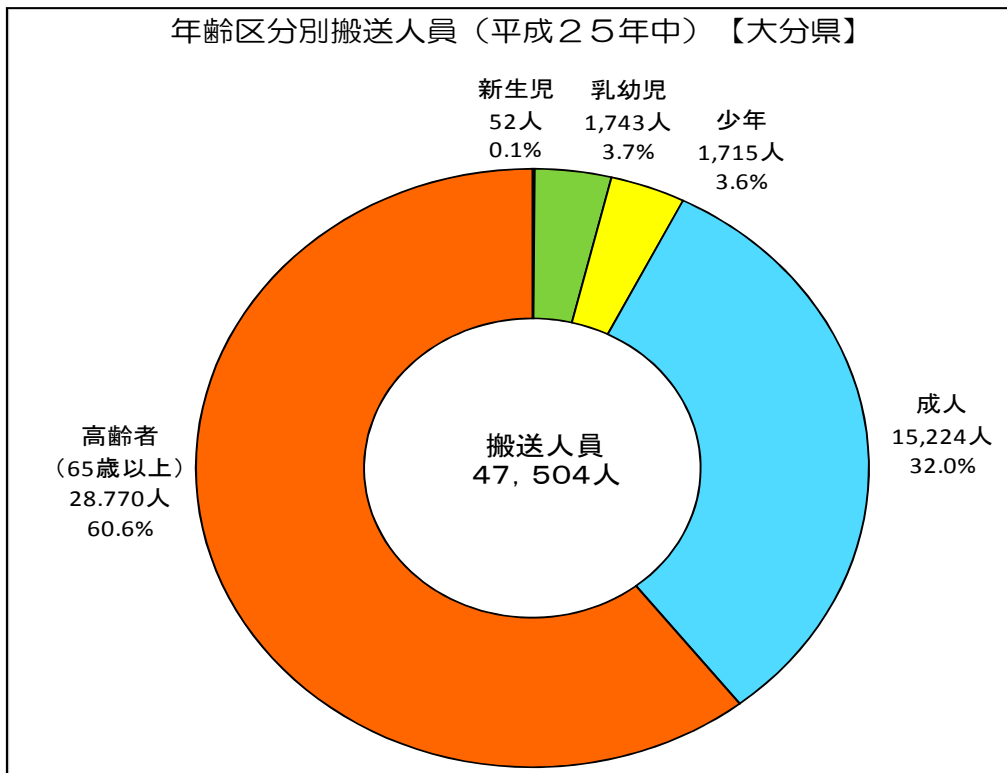


表 2-2 事故種別救急出場件数及び搬送人員

事故種別		平成25年中		平成24年中		対前年比較	
		件・人	構成比(%)	件・人	構成比(%)	件・人	増減率(%)
火災	出場件数	111	0.2%	98	0.2%	13	13.3
	搬送人員	44	0.1%	42	0.1%	2	4.8
自然災害	出場件数	1	0.0%	8	0.0%	△ 7	△ 87.5
	搬送人員	1	0.0%	6	0.0%	△ 5	△ 83.3
水難	出場件数	58	0.1%	39	0.1%	19	48.7
	搬送人員	36	0.1%	23	0.1%	13	56.5
交通事故	出場件数	4,526	9.0%	4,164	8.5%	362	8.7
	搬送人員	4,588	9.7%	4,245	9.2%	343	8.1
労働災害	出場件数	332	0.7%	326	0.7%	6	1.8
	搬送人員	319	0.7%	317	0.7%	2	0.6
運動競技	出場件数	391	0.8%	308	0.6%	83	26.9
	搬送人員	403	0.8%	309	0.7%	94	30.4
一般負傷	出場件数	7,385	14.6%	6,932	14.2%	453	6.5
	搬送人員	7,032	14.8%	6,602	14.4%	430	6.5
加害	出場件数	203	0.4%	194	0.4%	9	4.6
	搬送人員	178	0.4%	163	0.4%	15	9.2
自損行為	出場件数	527	1.0%	530	1.1%	△ 3	△ 0.6
	搬送人員	356	0.7%	344	0.7%	12	3.5
急病	出場件数	28,703	56.8%	27,772	56.9%	931	3.4
	搬送人員	26,783	56.4%	25,952	56.5%	831	3.2
その他	出場件数	8,254	16.3%	8,415	17.2%	△ 161	△ 1.9
	搬送人員	7,764	16.3%	7,965	17.3%	△ 201	△ 2.5
合計	出場件数	50,491	100.0%	48,786	100.0%	1705	3.5
	搬送人員	47,504	100.0%	45,968	100.0%	1536	3.3

図 2-4 事故種別搬送人員（平成 25 年中）

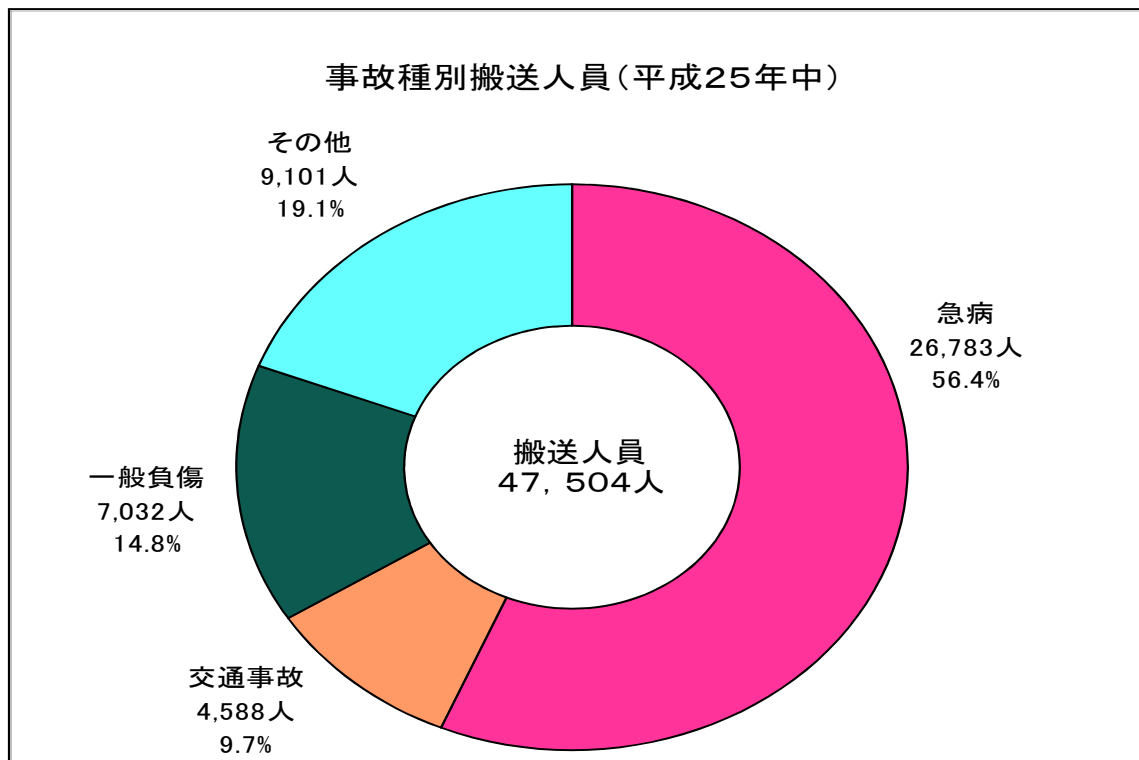


図 2-5 傷病程度別搬送人員（平成 25 年中）

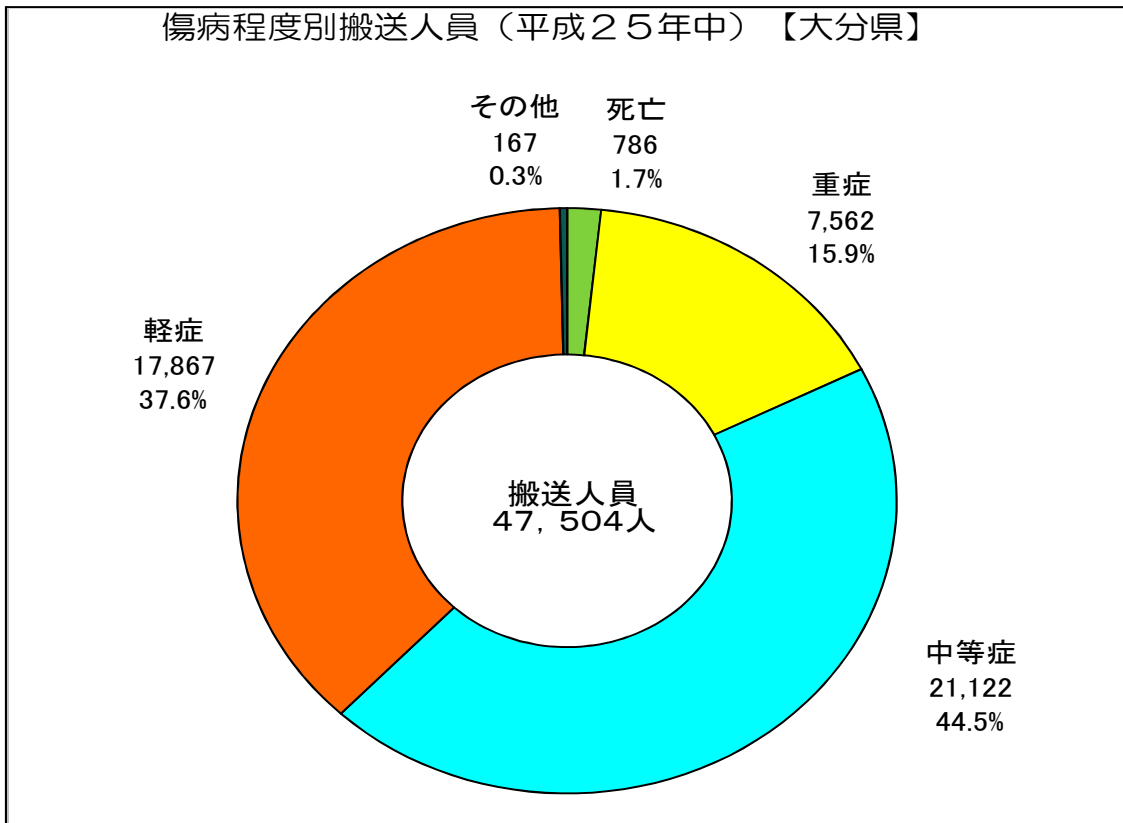


表 2-3 消防本部別現場到着所要時間及び収容所要時間（平成 25 年中）

消防本部	現場到着 平均所要時間(分)		収容 平均所要時間(分)	
		前年比(分)		前年比(分)
大分市消防局	7.1	0.8	27.9	1.3
別府市消防本部	7.6	△ 0.1	28.6	0.3
中津市消防本部	9.4	0.0	37.6	△ 0.1
佐伯市消防本部	11.3	1.6	41.4	1.9
臼杵市消防本部	7.6	0.1	31.9	0.4
津久見市消防本部	6.0	△ 0.8	33.7	△ 0.9
竹田市消防本部	8.1	△ 0.2	45.7	1.1
豊後高田市消防本部	6.9	0.1	35.8	1.0
宇佐市消防本部	8.7	0.1	37.6	△ 0.5
豊後大野市消防本部	8.8	0.9	43.9	1.3
由布市消防本部	6.8	0.4	36.2	△ 0.1
国東市消防本部	8.0	0.0	43.5	△ 1.0
日田玖珠広域消防組合消防本部	10.5	1.3	40.8	3.5
杵築速見消防組合消防本部	10.6	△ 0.7	41.4	△ 1.8
県計	8.2	0.4	34.2	0.8

表 2-4 傷病程度別救急隊員の行った応急処置の状況（平成 25 年中）

事故種別		平成25年中		平成24年中		対前年比較	
		件・人	構成比(%)	件・人	構成比(%)	件・人	増減率(%)
火災	出場件数	111	0.2%	98	0.2%	13	13.3
	搬送人員	44	0.1%	42	0.1%	2	4.8
自然災害	出場件数	1	0.0%	8	0.0%	△ 7	△ 87.5
	搬送人員	1	0.0%	6	0.0%	△ 5	△ 83.3
水難	出場件数	58	0.1%	39	0.1%	19	48.7
	搬送人員	36	0.1%	23	0.1%	13	56.5
交通事故	出場件数	4,526	9.0%	4,164	8.5%	362	8.7
	搬送人員	4,588	9.7%	4,245	9.2%	343	8.1
労働災害	出場件数	332	0.7%	326	0.7%	6	1.8
	搬送人員	319	0.7%	317	0.7%	2	0.6
運動競技	出場件数	391	0.8%	308	0.6%	83	26.9
	搬送人員	403	0.8%	309	0.7%	94	30.4
一般負傷	出場件数	7,385	14.6%	6,932	14.2%	453	6.5
	搬送人員	7,032	14.8%	6,602	14.4%	430	6.5
加害	出場件数	203	0.4%	194	0.4%	9	4.6
	搬送人員	178	0.4%	163	0.4%	15	9.2
自損行為	出場件数	527	1.0%	530	1.1%	△ 3	△ 0.6
	搬送人員	356	0.7%	344	0.7%	12	3.5
急病	出場件数	28,703	56.8%	27,772	56.9%	931	3.4
	搬送人員	26,783	56.4%	25,952	56.5%	831	3.2
その他	出場件数	8,254	16.3%	8,415	17.2%	△ 161	△ 1.9
	搬送人員	7,764	16.3%	7,965	17.3%	△ 201	△ 2.5
合計	出場件数	50,491	100.0%	48,786	100.0%	1705	3.5
	搬送人員	47,504	100.0%	45,968	100.0%	1536	3.3

表 2-5 応急手当普及講習修了者数の推移

区分	住民に対する応急手当普及講習修了者数		
	普通救命講習	上級救命講習	合計
平成7年	847	94	941
平成8年	1,790	100	1,890
平成9年	2,525	122	2,647
平成10年	2,981	69	3,050
平成11年	3,274	88	3,362
平成12年	3,722	131	3,853
平成13年	4,698	365	5,063
平成14年	5,064	353	5,417
平成15年	5,850	540	6,390
平成16年	5,406	479	5,885
平成17年	7,804	472	8,276
平成18年	9,021	520	9,541
平成19年	11,599	301	11,900
平成20年	12,092	381	12,473
平成21年	9,767	412	10,179
平成22年	9,873	404	10,277
平成23年	9,939	361	10,300
平成24年	12,520	416	12,936
平成25年	11,032	323	11,355

救急統計表

表 2-6 資格別救急隊数、救急隊員数（平成 26 年 4 月 1 日現在）

表 2-7 事故種別救急出動件数（平成 25 年中）

表 2-8 事故種別搬送人員（平成 25 年中）

表 2-9 医療機関別搬送人員（平成 25 年中）

表 2-10 現場到着所要時間別出動件数の状況（平成 25 年中）

表 2-11 収容所要時間別搬送人員の状況（平成 25 年中）

表2-6 資格別救急隊数、救急隊員数（平成26年4月1日現在）

消防本部名	救急隊数（隊）					救急隊員数（人）										
	総数	救急救命士 運用救急隊		救急救命士を運用 していない隊	総数	専任	救急Ⅰ 過程修了	救急Ⅱ 過程修了	救急標 準過程 修了	救急救 命士資 格者	兼任	救急Ⅰ 過程修了	救急Ⅱ 過程修了	救急標 準過程 修了	救急救 命士資 格者	
		常時	一部													
大分市	12	12	12	0	0	94	82	0	1	23	58	12	0	3	3	6
別府市	4	4	4	0	0	32	32	0	0	9	23	0	0	0	0	0
中津市	3	3	3	0	1	49	13	0	0	1	12	36	0	6	24	6
佐伯市	6	5	5	0	0	70	0	0	0	0	0	70	0	6	40	24
臼杵市	3	3	3	0	0	31	16	0	0	0	16	15	0	0	15	0
津久見市	1	1	1	0	0	24	0	0	0	0	0	24	0	1	12	11
竹田市	3	3	3	0	0	38	0	0	0	0	0	38	0	5	17	16
豊後高田市	2	2	2	0	0	34	0	0	0	0	0	34	0	6	17	11
宇佐市	3	3	3	0	0	27	9	0	0	0	9	18	0	0	4	14
豊後大野市	4	4	1	3	0	28	0	0	0	0	0	28	0	0	16	12
由布市	3	3	3	0	0	35	0	0	0	0	0	35	0	6	16	13
国東市	4	2	2	0	2	35	0	0	0	0	0	35	0	0	23	12
日田玖珠	8	6	2	4	2	74	0	0	0	0	0	74	0	19	27	28
杵築速見	3	3	3	0	0	20	6	0	0	0	6	14	0	0	7	7
合計	59	54	47	7	5	591	158	0	1	33	124	433	0	52	221	160

表2-7 事故種別救急出動件数（平成25年中）

（単位：件）

区分 消防本部名	火災	自然災害	水難	交通事故	労働災害	運動競技	一般負傷	加害	自損行為	急病	その他				合計	平成24年中	増減数	対前年 増減率 (%)	人口1万人 当たりの 出場件数
											転院搬送	医師搬送	資機材 等輸送	その他					
大分市	74	0	14	1,739	114	143	2,365	83	201	9,950	1,952	16	3	291	16,945	15,929	1,016	6.38	357.4
別府市	6	0	2	513	14	73	1,100	32	71	3,960	626	1	0	33	6,431	6,034	397	6.58	512.9
中津市	4	0	5	331	31	20	446	21	38	2,093	730	2	0	36	3,757	3,686	71	1.93	445.6
佐伯市	3	1	17	284	38	24	410	16	34	1,726	480	1	1	28	3,063	3,003	60	2.00	398.0
臼杵市	1	0	4	161	13	4	304	2	15	1,158	442	6	0	18	2,128	2,053	75	3.65	513.2
津久見市	0	0	4	42	6	13	162	3	5	569	238	0	1	15	1,058	971	87	8.96	531.2
竹田市	1	0	0	106	16	19	209	4	8	766	284	1	0	1	1,415	1,382	33	2.39	579.4
豊後高田市	1	0	0	85	11	9	223	1	7	798	222	0	0	6	1,363	1,362	1	0.07	570.1
宇佐市	7	0	1	283	9	5	411	12	23	1,479	449	0	0	8	2,687	2,799	△ 112	△ 4.00	455.4
豊後大野市	2	0	2	142	11	11	297	6	18	1,202	418	0	0	2	2,111	2,067	44	2.13	535.1
由布市	4	0	0	148	10	19	277	3	13	896	358	2	0	10	1,740	1,670	70	4.19	501.4
国東市	2	0	2	81	8	6	180	1	13	723	345	0	0	3	1,364	1,397	△ 33	△ 2.36	398.9
日田玖珠	2	0	4	411	46	27	621	13	62	1,991	810	1	0	2	3,990	3,966	24	0.61	405.4
杵築速見	4	0	3	200	5	18	380	6	19	1,392	409	0	0	3	2,439	2,467	△ 28	△ 1.13	404.5
合計	111	1	58	4,526	332	391	7,385	203	527	28,703	7,763	30	5	456	50,491	46,898	3,593	7.66	422.0

表2-8 事故種別搬送人員（平成25年中）

（単位：人）

区分 消防本部名	火災	自然災害	水難	交通事故	労働災害	運動競技	一般負傷	加害	自損行為	急病	その他	合計	平成24年中	増減数	対前年 増減率 (%)	人口1万人 当たり 搬送人員
大分市	13	0	11	1,705	112	143	2,243	67	151	9,329	1,958	15,732	14,887	845	5.68	331.8
別府市	5	0	0	519	14	83	1,059	26	51	3,674	627	6,058	5,772	286	4.95	483.2
中津市	3	0	3	346	29	20	421	20	25	1,872	727	3,466	3,446	20	0.58	411.1
佐伯市	3	1	11	290	35	24	389	14	20	1,619	474	2,880	2,766	114	4.12	374.3
臼杵市	0	0	3	153	13	4	295	2	11	1,121	440	2,042	1,945	97	4.99	492.4
津久見市	0	0	4	39	6	13	156	3	3	543	243	1,010	916	94	10.26	507.1
竹田市	0	0	0	104	16	20	199	5	4	727	284	1,359	1,335	24	1.80	556.4
豊後高田市	1	0	0	86	11	9	217	1	4	754	221	1,304	1,295	9	0.69	545.5
宇佐市	6	0	0	313	9	5	393	12	18	1,379	449	2,584	2,669	△ 85	△ 3.18	437.9
豊後大野市	1	0	1	149	12	11	278	6	9	1,139	417	2,023	1,980	43	2.17	512.8
由布市	4	0	0	150	8	19	262	2	5	846	361	1,657	1,592	65	4.08	477.5
国東市	2	0	0	86	7	6	171	1	8	684	347	1,312	1,321	△ 9	△ 0.68	383.7
日田玖珠	2	0	1	452	42	27	602	13	38	1,833	808	3,818	3,795	23	0.61	387.9
杵築速見	4	0	2	196	5	19	347	6	9	1,263	408	2,259	2,249	10	0.44	374.6
合計	44	1	36	4,588	319	403	7,032	178	356	26,783	7,764	47,504	45,968	1,536	3.34	397.0

表2-9 医療機関別搬送人員（平成25年中）

（単位：人）

消防本部名	救急医療機関						その他医療機関						計						その他			全体合計	救急医療機関に対する搬送割合(%)	救急医療機関数
	国立	公立	公的	私的		計	国立	公立	公的	私的		計	国立	公立	公的	私的		計	接骨院等	その他	計			
				病院	診療所					病院	診療所					病院	診療所							
大分市	1234	2348	1700	7754	0	13036	6	0	0	2293	397	2696	1240	2348	1700	10047	397	15732	0	0	0	15,732	82.9	14
別府市	1180	28	1654	2848	0	5710	72	0	0	169	104	345	1252	28	1654	3017	104	6055	0	3	3	6,058	94.3	7
中津市	58	1153	222	1747	7	3187	1	1	1	179	96	278	59	1154	223	1926	103	3465	0	1	1	3,466	92.0	7
佐伯市	35	28	21	1329	27	1440	33	3	1071	281	49	1437	68	31	1092	1610	76	2877	0	3	3	2,880	50.1	4
臼杵市	83	72	22	394	0	571	4	1	6	1236	177	1424	87	73	28	1630	177	1995	0	47	47	2,042	28.6	0
津久見市	60	18	12	119	0	209	0	0	14	751	18	783	60	18	26	870	18	992	0	18	18	1,010	21.1	0
竹田市	127	212	59	867	0	1265	0	2	0	29	63	94	127	214	59	896	63	1359	0	0	0	1,359	93.1	2
豊後高田市	44	87	36	854	3	1024	3	1	3	262	9	278	47	88	39	1116	12	1302	0	2	2	1,304	78.6	1
宇佐市	41	211	91	828	143	1314	89	0	0	1048	133	1270	130	211	91	1876	276	2584	0	0	0	2,584	50.9	2
豊後大野市	52	714	0	945	0	1711	0	0	0	265	13	278	52	714	0	1210	13	1989	0	34	34	2,023	86.0	2
由布市	274	46	231	650	0	1201	4	0	126	238	87	455	278	46	357	888	87	1656	1	0	1	1,657	72.5	1
国東市	107	991	61	80	0	1239	3	0	0	22	40	65	110	991	61	102	40	1304	0	8	8	1,312	95.0	2
日田玖珠	35	41	1248	1779	0	3103	13	4	44	427	181	669	48	45	1292	2206	181	3772	0	46	46	3,818	82.3	4
杵築速見	770	275	446	302	1	1794	6	0	4	403	52	465	776	275	450	705	53	2259	0	0	0	2,259	79.4	4
合計	4,100	6,224	5,803	20,496	181	36,804	234	12	1,269	7,603	1,419	10,537	4,334	6,236	7,072	28,099	1,600	47,341	1	162	163	47,504	77.7	50

表2-10 現場到着所要時間別出動件数の状況（平成25年中）
 （119番通報から到着時間までの所要時間別出動件数）

区分 消防本部名	3分未満		3分以上 5分未満		5分以上 10分未満		10分以上 20分未満		20分以上		出動件数 合計 (件)	平均現場 到着時間 (分)
	出動件数 (件)	全出動件数に 対する構成比 (%)	出動件数 (件)	全出動件数に 対する構成比 (%)	出動件数 (件)	全出動件数に 対する構成比 (%)	出動件数 (件)	全出動件数に 対する構成比 (%)	出動件数 (件)	全出動件数に 対する構成比 (%)		
大分市	227	1.3	2,256	13.3	11,823	69.8	2,563	15.1	76	0.4	16,945	7.1
別府市	38	0.6	517	8.0	4,708	73.2	1,106	17.2	62	1.0	6,431	7.6
中津市	37	1.0	267	7.1	2,023	53.8	1,319	35.1	111	3.0	3,757	9.4
佐伯市	47	1.5	146	4.8	1,194	39.0	1,411	46.1	265	8.7	3,063	11.3
臼杵市	56	2.6	317	14.9	1,288	60.5	429	12.0	38	1.8	2,128	7.6
津久見市	103	9.7	303	28.6	557	52.6	68	6.4	27	2.6	1,058	6.0
竹田市	125	8.8	348	24.6	504	35.6	381	26.9	57	4.0	1,415	8.1
豊後高田市	108	7.9	410	30.1	518	38.0	307	22.5	20	1.5	1,363	6.9
宇佐市	45	1.7	317	11.8	1,422	52.9	812	30.2	91	3.4	2,687	8.7
豊後大野市	45	2.1	439	20.8	878	41.6	653	30.9	96	4.5	2,111	8.8
由布市	174	10.0	547	31.4	686	39.4	260	14.9	73	4.2	1,740	6.8
国東市	63	4.6	226	16.6	711	52.1	327	24.0	37	2.7	1,364	8.0
日田玖珠	45	1.1	400	10.0	2,076	52.0	1,041	26.1	428	10.7	3,990	10.5
杵築速見	21	0.9	132	5.4	1,135	46.5	980	40.2	171	7.0	2,439	10.6
合計	1,134	2.2	6,625	13.1	29,523	58.5	11,657	23.1	1,552	3.1	50,491	8.2

表2-11 病院収容所要時間別搬送人員の状況（平成25年中）
 （119番通報から病院等に収容するのに要した時間別搬送人員）

区分 消防本部名	10分未満		10分以上 20分未満		20分以上 30分未満		30分以上 60分未満		60分以上 120分未満		120分以上		搬送人員 合計 (人)	平均病院 収容時間 (分)
	搬送人員 (人)	全搬送人員 に対する構 成比 (%)	搬送人員 (人)	全搬送人員 に対する構 成比 (%)	搬送人員 (人)	全搬送人員 に対する構 成比 (%)	搬送人員 (人)	全搬送人員 に対する構 成比 (%)	搬送人員 (人)	全搬送人員 に対する構 成比 (%)	搬送人員 (人)	全搬送人員 に対する構 成比 (%)		
大分市	3	0.0	2,286	14.5	7,962	50.6	5,323	33.8	156	1.0	2	0.0	15,732	27.9
うち管外搬送	0	0.0	16	2.9	146	26.7	353	64.5	31	5.7	1	0.2	547	
別府市	3	0.0	522	8.6	3,442	56.8	2,003	33.1	87	1.4	1	0.0	6,058	28.6
うち管外搬送	0	0.0	0	0.0	6	5.2	90	78.3	19	16.5	0	0.0	115	
中津市	4	0.1	183	5.3	1,117	32.2	1,814	52.3	343	9.9	5	0.1	3,466	37.6
うち管外搬送	0	0.0	1	0.2	21	4.9	213	49.9	188	44.0	4	0.9	427	
佐伯市	2	0.1	156	5.4	733	25.5	1,522	52.8	461	16.0	6	0.2	2,880	41.4
うち管外搬送	0	0.0	0	0.0	7	3.0	76	32.8	145	62.5	4	1.7	232	
臼杵市	16	0.8	419	20.5	648	31.7	864	42.3	94	4.6	1	0.0	2,042	31.9
うち管外搬送	0	0.0	3	0.5	17	2.7	529	84.6	75	12.0	1	0.2	625	
津久見市	2	0.2	158	15.6	400	39.6	360	35.6	89	8.8	1	0.1	1,010	33.7
うち管外搬送	0	0.0	0	0.0	7	2.8	181	72.1	63	25.1	0	0.0	251	
竹田市	3	0.2	143	10.5	264	19.4	576	42.4	365	26.9	8	0.6	1,359	45.7
うち管外搬送	2	0.3	14	2.1	80	11.8	252	37.2	322	47.5	8	1.2	678	
豊後高田市	4	0.3	191	14.6	346	26.5	639	49.0	121	9.3	3	0.2	1,304	35.8
うち管外搬送	0	0.0	23	3.8	141	23.4	320	53.1	116	19.2	3	0.5	603	
宇佐市	4	0.2	164	6.3	783	30.3	1,354	52.4	273	10.6	6	0.2	2,584	37.6
うち管外搬送	0	0.0	2	0.3	54	7.6	460	64.5	192	26.9	5	0.7	713	
豊後大野市	1	0.0	128	6.3	369	18.2	1,162	57.4	356	17.6	7	0.3	2,023	43.9
うち管外搬送	0	0.0	1	0.1	16	1.9	537	62.6	299	34.8	5	0.6	858	
由布市	2	0.1	160	9.7	515	31.1	853	51.5	125	7.5	2	0.1	1,657	36.2
うち管外搬送	0	0.0	20	2.0	237	23.4	658	65.0	97	9.6	1	0.1	1,013	
国東市	1	0.1	77	5.9	305	23.2	681	51.9	245	18.7	3	0.2	1,312	43.5
うち管外搬送	0	0.0	3	1.2	7	2.8	87	35.1	148	59.7	3	1.2	248	
日田玖珠	4	0.1	425	11.1	1,136	29.8	1,591	41.7	631	16.5	31	0.8	3,818	40.8
うち管外搬送	0	0.0	1	0.3	3	0.8	95	26.1	250	68.7	15	4.1	364	
杵築速見	0	0.0	77	3.4	437	19.3	1,501	66.4	242	10.7	2	0.1	2,259	41.4
うち管外搬送	0	0.0	1	0.1	120	9.1	1,004	76.4	187	14.2	2	0.2	1,314	
合計	49	0.1	5,089	10.7	18,457	38.9	20,243	42.6	3,588	7.6	78	0.2	47,504	34.2
うち管外搬送	2	0.0	85	1.1	862	10.8	4,855	60.8	2,132	26.7	52	0.7	7,988	

3 救助業務の実施体制

(1) 救助隊設置状況

消防機関の行う救助活動は、近年、火災、交通事故、水難事故、自然災害からテロ災害など特殊な災害まで及んでいる。昭和 61 年 4 月に消防法及び消防組織法が改正され、市町村は総務省令で定める基準に従い救助隊を設置することが規定に新たに設けられ救助体制の整備が図られてきた。

平成 26 年 4 月 1 日現在の県下の救助隊の設置状況は、14 消防本部で 18 隊となっており、救助隊員数は 269 人となっている。(表 2-13)

(2) 保有する装備

救助隊が保有する装備については、救助事案の複雑・多様化に伴い、より専門的かつ高度な機能・性能が必要とされている。今後も救助工作車等及び救助活動のための機械器具の計画的な整備を引き続き推進していく必要がある。(表 2-14)

(3) 教育訓練

消防職員の救助活動に関する教育訓練については、消防学校における救助科での教育訓練を実施しているほか、消防本部で定期的な訓練を実施している場合が多い。(表 2-15)

表 2-13 救助業務実施体制（平成 26 年 4 月 1 日現在）

消防本部名	救助隊数			救助隊員数					救助工作車
	計	専任救助隊	兼任救助隊	計	うち		専任救助隊員	兼任救助隊員	
					救助科修了者	消防長認定者			
大分市消防局	3	3	0	47	10	37	47	0	3
別府市消防本部	1	1	0	12	4	8	12	0	1
中津市消防本部	1	1	0	25	12	13	25	0	1
佐伯市消防本部	1	0	1	18	6	12	0	18	1
臼杵市消防本部	1	0	1	32	16	16	0	32	1
津久見市消防本部	1	0	1	15	15	0	0	15	0
竹田市消防本部	1	0	1	11	2	9	0	11	1
豊後高田市消防本部	1	0	1	26	21	5	0	26	1
宇佐市消防本部	1	0	1	12	7	5	0	12	1
豊後大野市消防本部	1	0	1	9	5	4	0	9	1
由布市消防本部	1	0	1	10	6	4	0	10	1
国東市消防本部	2	0	2	18	12	6	0	18	1
日田玖珠広域消防組合消防本部	1	0	1	14	9	5	0	14	1
杵築速見消防組合消防本部	2	0	2	20	20	0	2	18	1
合計	18	5	13	269	145	124	86	183	15

表 2-14 県下の救助隊が乗車する車両及び救助活動のための機械器具等の保有状況
(平成 26 年 4 月 1 日現在)

搭乗車両	救助工作車	はしご車	屈折 はしご車	ポンプ車	水槽付 ポンプ車	化学車	その他	計		
	16	4	0	7	6	4	2	39		
救助用 機械器具	かぎ付き はしご	三連梯子	金属製おりた み梯子又はワイ ヤー梯子	空気式救助 マット	救命索 発射中	サイバースリン グ又は救命用縛 帯	平担架	油圧 ジャッキ	油圧スプ レッター	可搬 ウインチ
	46	76	23	15	33	113	21	40	17	40
	マンホール 救助器具	救助用 簡易起重機	マット型救 助ジャッキ	大型油圧ス プレッター	救助用 支柱器具	チェーン ブロック	油圧 切断機	エンジン カッター	ガス 溶断器	チェー ンソー
	12	1	38	27	6	9	11	42	13	86
	鉄線 カッター	空気鋸	大型油圧 切断機	空気 切断機	コンクリート・ 鉄筋切断用 チェーンソー	万能斧	ハンマー	携帯用コンク リート破壊器具	削岩機	ハンマ ドリル
	84	22	24	9	9	145	56	9	13	17
	生物剤 検知器	可燃性ガス 測定器	有毒ガス 測定器	酸素濃度 測定器	放射線 測定器	空気 呼吸器	空気補充用 ボンベ	酸素 呼吸器	簡易 呼吸器	防塵 マスク
	1	58	42	26	51	572	1114	14	10	423
	送排風機	エアライン マスク	耐電手袋	耐電衣	耐電ズボン	耐電長靴	防塵メガネ	携帯 警報器	防毒 マスク	化学防護服
	22	6	187	56	56	71	373	224	180	278
	陽圧式 化学防護服	耐熱服	放射線 防護服	特殊 ヘルメット	除染 シャワー	除染剤 散布器	潜水器具	救命胴衣	水中 投光器	救命浮環
	33	56	17	2	6	8	76	610	30	133
	浮標	救命ボート	船外機	水中 スクーター	水中 無線機	水中時計	水中テレビ カメラ	登山器具	バスケット 型担架	簡易画像 探索機
	25	39	19	2	1	24	0	22	47	8
	画像 探索機	地中音響 探知機	熱画像 直視装置	夜間用 暗視装置	電磁波 探査装置	二酸化炭素 探査装置	水中 探査装置	地震 警報器	投光器	携帯 投光器
	2	1	3	1	0	0	0	1	108	293
携帯 拡声器	携帯 無線機	応急処置用 セット	車両移動 器具	緩降機	ロープ 登降機	救助用 降下機	発電機	大型 ブローア	ウォーター カッター	
185	347	45	13	17	26	17	134	0	0	

表 2-15 県下の救助隊員の訓練実施状況（平成 25 年中）

	体力錬成訓練	ロープ基本・ 応用訓練	検索・ 救助訓練	各種救助器具 取扱訓練	各種救助事象 想定訓練	その他訓練	計
実施延回数 (回)	3,353	1,463	1,601	1,006	578	433	8,434
実施延人員 (人)	16,951	7,749	8,026	5,117	3,031	3,039	43,913
実施延時間 (時間)	9,466.7	5,234.7	5,383.0	2,815.0	2,016.0	1,220.0	26,135.4

4 救助業務の実施状況

(1) 救助活動件数及び救助人員の状況

平成 25 年中の県下における救助活動実施状況は、救助活動件数 421 件（対前年度比 37 件増）、救助人員 468 人（対前年度比 25 人増）となっている。（表 2-17、2-20）

(2) 事故種別救助活動の状況

平成 25 年中の救助出動人員（救助活動を行うために出動したすべての消防職団員をいう。）は、延べ 7,275 人であり、うち消防職員は延べ 6,846 人、消防団員は延べ 429 人である。

また、救助活動人員（救助出動人員のうち実際に救助活動を行った消防職団員をいう。）は、延べ 3,111 人であり、救助活動 1 件当たり約 7.4 人が従事したこととなる。事故種別ごとでは、水難事故 9.9 人が 1 件当たりの従事人員が最も多く、次いでガス及酸欠事故の 9.0 人となっている。（表 2-17、2-18、2-19）

救 助 統 計 表

表 2-16 事故種別救助出動件数（平成 25 年中）

表 2-17 事故種別救助活動件数（平成 25 年中）

表 2-18 事故種別救助人員（平成 25 年中）

表 2-19 事故種別救助出動人員（平成 25 年中）

表 2-20 事故種別救助活動人員（平成 25 年中）

表2-16 事故種別救助出動件数（平成25年中）

消防本部名	火災		交通事故	水難事故	風水害等 自然災害	機械による 事故	建物等 による事故	ガス及び 酸欠事故	破裂事故	その他 の事故	計
	建物	建物以外									
大分市	4	0	56	17	0	6	23	0	0	48	154
別府市	3	0	17	2	0	4	17	1	0	19	63
中津市	0	0	23	6	0	1	11	0	0	15	56
佐伯市	0	0	22	6	0	2	0	0	0	26	56
臼杵市	0	0	25	2	0	2	0	0	0	15	44
津久見市	0	0	6	1	0	0	0	0	0	7	14
竹田市	0	0	31	0	0	3	0	0	0	24	58
豊後高田市	0	0	15	1	0	1	0	0	0	6	23
宇佐市	0	0	38	1	0	3	3	1	0	7	53
豊後大野市	0	0	24	1	0	1	0	0	0	4	30
由布市	0	0	17	0	0	0	0	0	0	6	23
国東市	5	0	10	1	0	0	0	0	0	3	19
日田玖珠広域消防組合	0	0	55	5	0	4	0	0	0	42	106
杵築速見消防組合	4	0	12	3	0	0	0	1	0	3	23
合計	16	0	351	46	0	27	54	3	0	225	722

表2-17 事故種別救助活動件数（平成25年中）

消防本部名	火災		交通事故	水難事故	風水害等 自然災害	機械による 事故	建物等 による事故	ガス及び 酸欠事故	破裂事故	その他 の事故	計
	建物	建物以外									
大分市	4	0	34	12	0	2	18	0	0	31	101
別府市	3	0	8	1	0	1	13	1	0	6	33
中津市	0	0	6	2	0	1	11	0	0	10	30
佐伯市	0	0	15	5	0	0	0	0	0	19	39
臼杵市	0	0	23	1	0	2	0	0	0	12	38
津久見市	0	0	4	0	0	0	0	0	0	6	10
竹田市	0	0	6	0	0	2	0	0	0	11	19
豊後高田市	0	0	13	1	0	0	0	0	0	3	17
宇佐市	0	0	16	0	0	1	1	0	0	6	24
豊後大野市	0	0	12	1	0	0	0	0	0	4	17
由布市	0	0	3	0	0	0	0	0	0	5	8
国東市	5	0	2	0	0	0	0	0	0	1	8
日田玖珠広域消防組合	0	0	28	4	0	2	0	0	0	21	55
杵築速見消防組合	4	0	11	3	0	0	0	1	0	3	22
合計	16	0	181	30	0	11	43	2	0	138	421

表2-18 事故種別救助出動人員（平成25年中）

消防本部名	内訳	火災		交通事故	水難事故	風水害等 自然災害	機械による 事故	建物等 による事故	ガス及び 酸欠事故	破裂事故	その他 の事故	計
		建物	建物以外									
大分市	消防職員	144	0	871	335	0	88	315	0	0	686	2,439
	消防団員	117	0	0	0	0	0	0	0	0	0	117
	計	261	0	871	335	0	88	315	0	0	686	2,556
別府市	消防職員	73	0	247	25	0	55	140	12	0	252	804
	消防団員	79	0	0	0	0	0	0	0	0	0	79
	計	152	0	247	25	0	55	140	12	0	252	883
中津市	消防職員	0	0	239	81	0	12	78	0	0	137	547
	消防団員	0	0	0	0	0	0	0	0	0	0	0
	計	0	0	239	81	0	12	78	0	0	137	547
佐伯市	消防職員	0	0	235	54	0	16	0	0	0	227	532
	消防団員	0	0	0	0	0	0	0	0	0	0	0
	計	0	0	235	54	0	16	0	0	0	227	532
臼杵市	消防職員	0	0	226	18	0	14	0	0	0	112	370
	消防団員	0	0	0	0	0	0	0	0	0	0	0
	計	0	0	226	18	0	14	0	0	0	112	370
津久見市	消防職員	0	0	27	3	0	0	0	0	0	42	72
	消防団員	0	0	0	0	0	0	0	0	0	0	0
	計	0	0	27	3	0	0	0	0	0	42	72
竹田市	消防職員	0	0	273	0	0	21	0	0	0	268	562
	消防団員	0	0	0	0	0	0	0	0	0	111	111
	計	0	0	273	0	0	21	0	0	0	379	673
豊後高田市	消防職員	0	0	124	6	0	5	0	0	0	36	171
	消防団員	0	0	0	0	0	0	0	0	0	0	0
	計	0	0	124	6	0	5	0	0	0	36	171
宇佐市	消防職員	0	0	396	9	0	24	23	11	0	62	525
	消防団員	0	0	0	0	0	0	0	0	0	0	0
	計	0	0	396	9	0	24	23	11	0	62	525
豊後大野市	消防職員	0	0	192	56	0	7	0	0	0	36	291
	消防団員	0	0	0	0	0	0	0	0	0	0	0
	計	0	0	192	56	0	7	0	0	0	36	291
由布市	消防職員	0	0	46	0	0	0	0	0	0	8	54
	消防団員	0	0	4	0	0	0	0	0	0	0	4
	計	0	0	50	0	0	0	0	0	0	8	58
国東市	消防職員	37	0	88	3	0	0	0	0	0	23	151
	消防団員	98	0	0	0	0	0	0	0	0	0	98
	計	135	0	88	3	0	0	0	0	0	23	249
日田玖珠広域消防組合	消防職員	0	0	105	15	0	7	0	0	0	54	181
	消防団員	0	0	0	0	0	0	0	0	0	0	0
	計	0	0	105	15	0	7	0	0	0	54	181
杵築速見消防組合	消防職員	24	0	83	22	0	0	0	6	0	12	147
	消防団員	20	0	0	0	0	0	0	0	0	0	20
	計	44	0	83	22	0	0	0	6	0	12	167
出動人員合計	消防職員	278	0	3,152	627	0	249	556	29	0	1,955	6,846
	消防団員	314	0	4	0	0	0	0	0	0	111	429
	計	592	0	3,156	627	0	249	556	29	0	2,066	7,275

表2-19 事故種別救助活動人員（平成25年中）

消防本部名	内訳	火災		交通事故	水難事故	風水害等 自然災害	機械による 事故	建物等 による事故	ガス及び 酸欠事故	破裂事故	その他 の事故	計
		建物	建物以外									
大分市	消防職員	34	0	295	133	0	14	91	0	0	208	775
	消防団員	0	0	0	0	0	0	0	0	0	0	0
	計	34	0	295	133	0	14	91	0	0	208	775
別府市	消防職員	28	0	102	6	0	12	93	12	0	50	303
	消防団員	0	0	0	0	0	0	0	0	0	0	0
	計	28	0	102	6	0	12	93	12	0	50	303
中津市	消防職員	0	0	62	21	0	12	78	0	0	80	253
	消防団員	0	0	0	0	0	0	0	0	0	0	0
	計	0	0	62	21	0	12	78	0	0	80	253
佐伯市	消防職員	0	0	135	42	0	0	0	0	0	141	318
	消防団員	0	0	0	0	0	0	0	0	0	0	0
	計	0	0	135	42	0	0	0	0	0	141	318
臼杵市	消防職員	0	0	207	8	0	14	0	0	0	79	308
	消防団員	0	0	0	0	0	0	0	0	0	0	0
	計	0	0	207	8	0	14	0	0	0	79	308
津久見市	消防職員	0	0	24	0	0	0	0	0	0	38	62
	消防団員	0	0	0	0	0	0	0	0	0	0	0
	計	0	0	24	0	0	0	0	0	0	38	62
竹田市	消防職員	0	0	50	0	0	13	0	0	0	140	203
	消防団員	0	0	0	0	0	0	0	0	0	111	111
	計	0	0	50	0	0	13	0	0	0	251	314
豊後高田市	消防職員	0	0	99	6	0	0	0	0	0	18	123
	消防団員	0	0	0	0	0	0	0	0	0	0	0
	計	0	0	99	6	0	0	0	0	0	18	123
宇佐市	消防職員	0	0	147	0	0	8	6	0	0	42	203
	消防団員	0	0	0	0	0	0	0	0	0	0	0
	計	0	0	147	0	0	8	6	0	0	42	203
豊後大野市	消防職員	0	0	69	50	0	0	0	0	0	31	150
	消防団員	0	0	0	0	0	0	0	0	0	0	0
	計	0	0	69	50	0	0	0	0	0	31	150
由布市	消防職員	0	0	12	0	0	0	0	0	0	8	20
	消防団員	0	0	0	0	0	0	0	0	0	0	0
	計	0	0	12	0	0	0	0	0	0	8	20
国東市	消防職員	9	0	21	0	0	0	0	0	0	7	37
	消防団員	42	0	0	0	0	0	0	0	0	0	42
	計	51	0	21	0	0	0	0	0	0	7	79
日田玖珠広域消防組合	消防職員	0	0	58	8	0	0	0	0	0	15	81
	消防団員	0	0	0	0	0	0	0	0	0	0	0
	計	0	0	58	8	0	0	0	0	0	15	81
杵築速見消防組合	消防職員	18	0	64	22	0	0	0	6	0	12	122
	消防団員	0	0	0	0	0	0	0	0	0	0	0
	計	18	0	64	22	0	0	0	6	0	12	122
活動人員合計	消防職員	89	0	1,345	296	0	73	268	18	0	869	2,958
	消防団員	42	0	0	0	0	0	0	0	0	111	153
	計	131	0	1,345	296	0	73	268	18	0	980	3,111

表2-20 事故種別救助人員（平成25年中）

消防本部名	火災		交通事故	水難事故	風水害等 自然災害	機械による 事故	建物等 による事 故	ガス及び 酸欠事故	破裂事故	その他 の事故	計
	建物	建物以外									
大分市	0	0	37	13	0	2	18	0	0	31	101
別府市	4	0	10	1	0	1	12	1	0	7	36
中津市	0	0	7	3	0	1	10	0	0	6	27
佐伯市	0	0	19	5	0	0	0	0	0	18	42
臼杵市	0	0	33	1	0	2	0	0	0	12	48
津久見市	0	0	7	0	0	0	0	0	0	12	19
竹田市	0	0	7	0	0	3	0	0	0	11	21
豊後高田市	0	0	17	1	0	0	0	0	0	3	21
宇佐市	0	0	17	0	0	1	1	0	0	6	25
豊後大野市	0	0	22	1	0	0	0	0	0	5	28
由布市	0	0	3	0	0	0	0	0	0	5	8
国東市	3	0	2	0	0	0	0	0	0	4	9
日田玖珠広域消防組合	0	0	39	3	0	2	0	0	0	21	65
杵築速見消防組合	2	0	11	1	0	0	0	1	0	3	18
合計	9	0	231	29	0	12	41	2	0	144	468