

消 防 年 報

令 和 2 年 版

大 分 県

目 次

第 1 章	火災	1
第 2 章	救急・救助	14
第 3 章	予防	36
第 4 章	消防組織	52
第 5 章	防災航空隊	74
第 6 章	災害	75

第1章 火災

1 火災の現況と最近の動向

この10年間の火災の動向をみると、出火件数は平成25年の569件をピークとして概ね減少傾向で推移していたが、令和元年は427件となっている。また、損害額は平成29年に大幅に増加しているが、平成21年以降ほぼ横ばいで推移している。令和元年は1,140百万円となっている。

令和元年は、死亡者数が前年より6名増加し、出火件数、損害額及び負傷者数はすべて増加した。(図1-1、図1-2)

図1-1 過去10年間の出火件数と損害額の推移

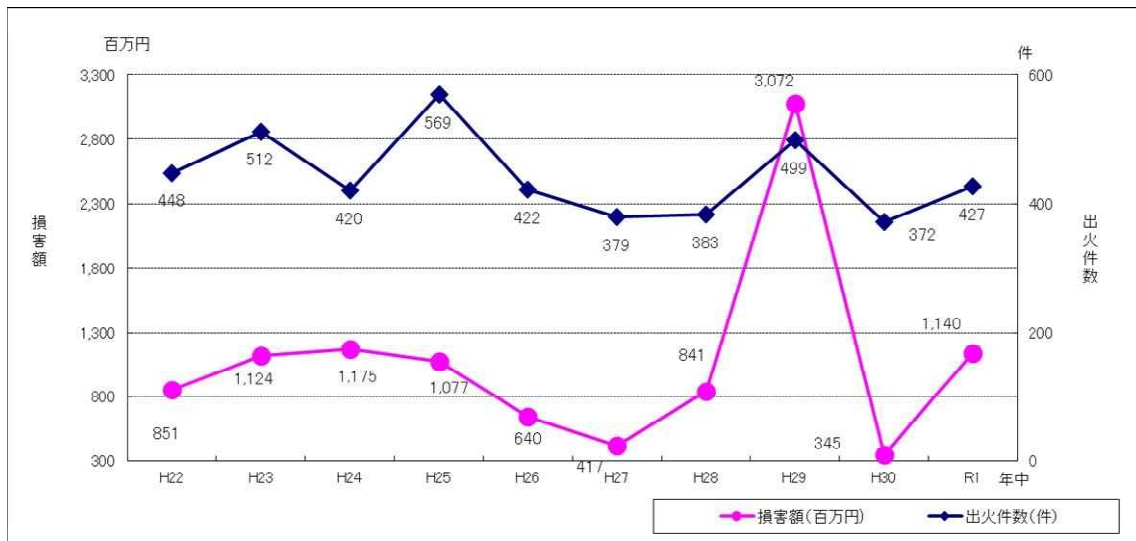
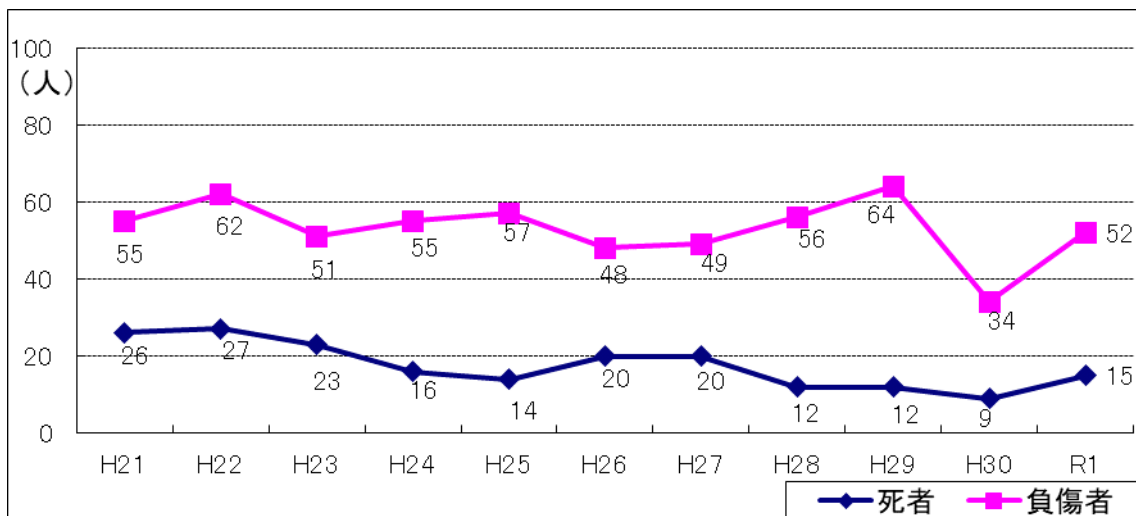


図1-2 過去10年間の死者数と負傷者数の推移



2 出火状況

(1) 出火件数

令和元年中の出火件数は、427 件であり、前年に比べ 55 件増加している。また、1 日当たりの出火件数は、1.17 件となっている。(表 1-1)

(2) 火災種別

火災を 6 種別に区分し、その構成比についてみると、建物火災が 48.5% で最も高い比率を占めている。次いで、車両火災 11.2%、林野火災 10.5%、船舶火災 0.9% となっている。(表 1-1、1-2)

(3) 四季別

出火件数を四季別にみると、火災は、空気が乾燥し火気を使用する機会が多い冬季から春季にかけて多く発生し、令和元年中は、冬季と春季で 259 件 (60.7%) となった。(表 1-4)

(4) 出火率

令和元年中の出火率 (人口 1 万人当たりの出火件数) は、県全体で 3.76 件/1 万人となっており、前年より 0.51 ポイント増加している。(表 1-1)

表 1-1 火災の概況

区 分	単 位	令和元年	平成30年	増減	増減率 (%)	令和元年	令和元年	令和元年
		(A)	(B)	(A - B) (C)	$\frac{C}{B} \times 100$	構成比 (%)	1 日 当 た り	人口 1 万人 当 た り
出 火 件 数	件	427	372	55	14.8	100.0	1.17	3.76
建 物	件	207	170	37	21.8	48.5	0.57	1.82
林 野	件	45	36	9	25.0	10.5	0.12	0.40
車 両	件	48	23	25	108.7	11.2	0.13	0.42
船 舶	件	4	3	1	33.3	0.9	0.01	0.04
航 空 機	件	0	0	0	0	0.0	0.00	0.00
そ の 他	件	123	140	△ 17	△ 12.1	28.8	0.34	1.08
建 物 焼 損 棟 数	棟	300	412	△ 112	△ 27.2	100.0	0.82	2.64
全 焼	棟	108	242	△ 134	△ 55.4	36.0	0.30	0.95
半 焼	棟	12	9	3	33.3	4.0	0.03	0.11
部 分 焼	棟	72	72	0	0	24.0	0.20	0.63
ぼ や	棟	108	89	19	21.3	36.0	0.30	0.95
建 物 焼 損 床 面 積	㎡	13,181	10,754	2,427	22.6	—	36.11	116.19
建 物 焼 損 表 面 積	㎡	1,639	1,079	560	51.9	—	4.49	14.45
林 野 焼 損 面 積	a	463	219	244	111.4	—	1.27	4.08
死 者	人	15	9	6	66.7	100.0	0.04	0.13
建 物	人	12	7	5	71.4	80.0	0.03	0.11
林 野	人	1	0	1	0	6.7	0.00	0.01
車 両	人	0	0	0	0	0.0	0.00	0.00
船 舶	人	0	0	0	0	0.0	0.00	0.00
そ の 他	人	2	2	0	0	13.3	0.01	0.02
負 傷 者	人	52	34	18	52.9	100.0	0.14	0.46
建 物	人	37	27	10	37.0	71.2	0.10	0.33
林 野	人	2	1	1	100.0	3.8	0.01	0.02
車 両	人	2	0	2	0	3.8	0.01	0.02
船 舶	人	4	0	4	0	7.7	0.01	0.04
そ の 他	人	7	6	1	16.7	13.5	0.02	0.06
り 災 世 帯 数	世帯	152	110	42	38.2	100.0	0.42	1.34
全 損	世帯	51	37	14	37.8	33.6	0.14	0.45
半 損	世帯	6	5	1	20.0	3.9	0.02	0.05
小 損	世帯	95	68	27	39.7	62.5	0.26	0.84
り 災 人 員	人	315	214	101	47.2	—	0.86	2.78
損 害 額	千円	1,139,953	344,800	795,153	230.6	100.0	3,123.16	10,048.68
建 物	千円	1,067,939	329,667	738,272	223.9	93.7	2,925.86	9,413.87
林 野	千円	1,226	308	918	298.1	0.1	3.36	10.81
車 両	千円	31,647	6,693	24,954	372.8	2.8	86.70	278.97
船 舶	千円	1,985	666	1,319	198.0	0.2	5.44	17.50
航 空 機	千円	0	0	0	0	0.0	0.00	0.00
そ の 他	千円	23,169	6,543	16,626	254.1	2.0	63.48	204.23
爆 発	千円	13,987	923	13,064	1415.4	1.2	38.32	123.30

※ 大分県の人口推計報告 1,134,431 人 (R1.10.1 時点)

表 1-2 火災種別出火件数の構成比率

区分	令和元年		平成30年		構成比の増減(%)
	件数(件)	構成比(%)	件数(件)	構成比(%)	
建物火災	207	48.5	170	45.7	2.8
林野火災	45	10.5	36	9.7	0.9
車両火災	48	11.2	23	6.2	5.1
船舶火災	4	0.9	3	0.8	0.1
航空機火災	0	0.0	0	0.0	0.0
その他火災	123	28.8	140	37.6	△ 8.8
合計	427	100.0	372	100.0	

表 1-3 火災種別出火件数の推移

(平成 21 年=100)

区分 年別	建物		林野		車両		船舶		航空機		その他		合計	
	件数	指数	件数	指数	件数	指数	件数	指数	件数	指数	件数	指数	件数	指数
H21	275	100.0	51	100.0	40	100.0	1	100.0	0	100.0	119	100.0	486	100.0
H22	240	87.3	47	92.2	39	97.5	0	0.0	0	100.0	122	102.5	448	92.2
H23	254	92.4	94	184.3	44	110.0	1	100.0	0	100.0	119	100.0	512	105.3
H24	249	90.5	40	78.4	38	95.0	3	300.0	0	100.0	90	75.6	420	86.4
H25	271	98.5	64	125.5	60	150.0	3	300.0	0	100.0	171	143.7	569	117.1
H26	219	79.6	48	94.1	48	120.0	4	400.0	0	100.0	103	86.6	422	86.8
H27	200	72.7	30	58.8	37	92.5	2	200.0	0	100.0	110	92.4	379	78.0
H28	199	72.4	24	47.1	55	137.5	2	200.0	0	100.0	103	86.6	383	78.8
H29	252	91.6	44	86.3	49	122.5	2	200.0	0	100.0	152	127.7	499	102.7
H30	170	61.8	36	70.6	23	57.5	3	300.0	0	100.0	140	117.6	372	76.5
R1	207	75.3	45	88.2	48	120.0	4	400.0	0	100.0	123	103.4	427	87.9

表 1-4 四季別出火状況

年別 季別	令和元年				平成30年			
	出火件数(件)	割合(%)	損害額(千円)	割合(%)	出火件数(件)	割合(%)	損害額(千円)	割合(%)
春季 (3月～5月)	145	34.0	641,280	56.3	120	32.3	100,204	29.1
夏季 (6月～8月)	79	18.5	108,074	9.5	85	22.8	98,167	28.5
秋季 (9月～11月)	89	20.8	114,635	10.1	75	20.2	81,676	23.7
冬季 (1月・2月・12月)	114	26.7	275,964	24.2	92	24.7	64,753	18.8
計	427	100.0	1,139,953	100.0	372	100.0	344,800	100.0

3 火災による死傷者の状況

令和元年中の火災による死者数は 15 人であり、前年に比べ 6 人増加となった。放火自殺者を除いた火災による死者数は 11 人で、前年の 7 人に比べ 4 人増加している。

一方、負傷者は 52 人であり、前年の 34 人に比べ 18 人増加している。(表 1-1、表 1-5)

(1) 発生状況

令和元年中の火災による 1 日あたりの死者数は 0.04 人、負傷者は 0.14 人であり、人口 1 万人当たりでは、死者数が 0.13 人、負傷者が 0.46 人発生していることとなる。

(表 1-1、図 1-3)

(2) 時間帯別

令和元年中の時間帯別の火災による死者の発生状況は、2 時台、13 時台、16 時台にそれぞれ 2 人、0 時台、3 時台、8 時台、10 時台、14 時台、15 時台、17 時台、19 時台、20 時台でそれぞれ 1 人となっている。(図 1-4)

(3) 死因

令和元年中の放火自殺者を除いた火災による死因は、火傷によるものが 5 人(45.5%)と最も多くなっている。(表 1-5)

(4) 火災種別死者数

令和元年中の火災種別ごとの死者数をみると、建物火災による死者数が 12 人で最も多く、次いで、その他火災による死者数が 2 人となっている。(表 1-1)

(5) 年齢階層別死者数

令和元年中の死者数を年齢階層別にみると、65 歳以上の高齢者が 10 人となっており、全体の約 66.7%を占めている。最も死者数の多かった年齢階層は 81 歳以上で、6 人となっている。(図 1-5)

(6) 放火自殺者

令和元年中の放火自殺者は 4 人で、前年の 2 人に比べ 2 人増加している。(表 1-5)

図 1-3 月別の火災による死傷者発生状況（令和元年中）

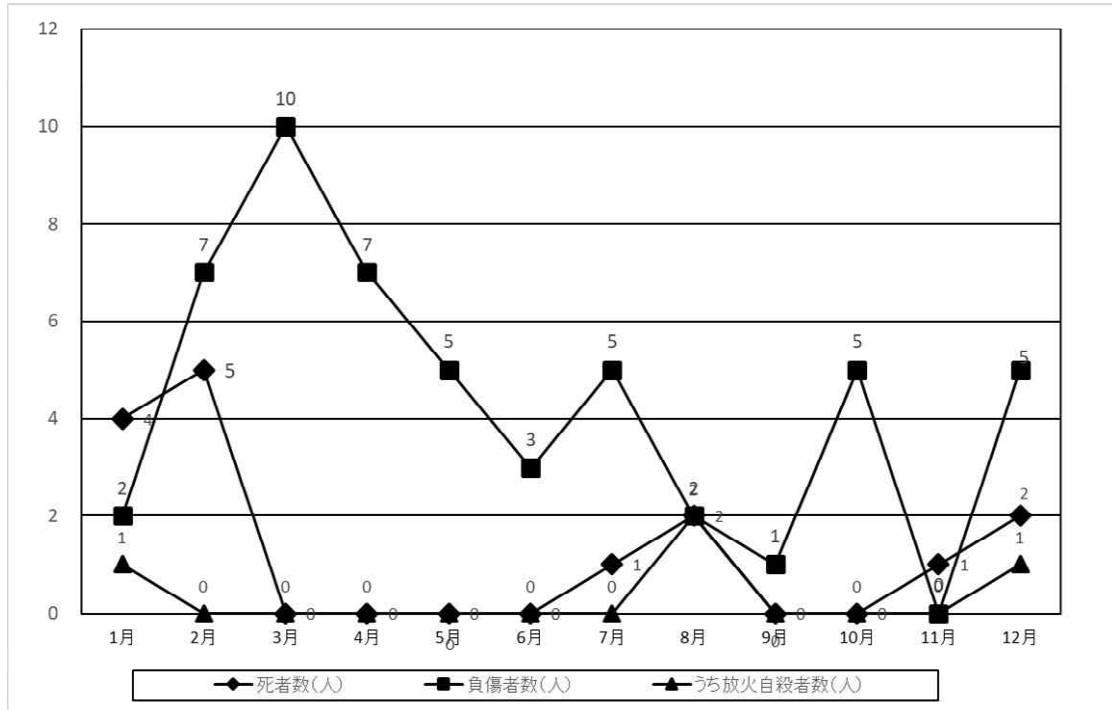


図 1-4 時間帯別死者発生状況（令和元年中）

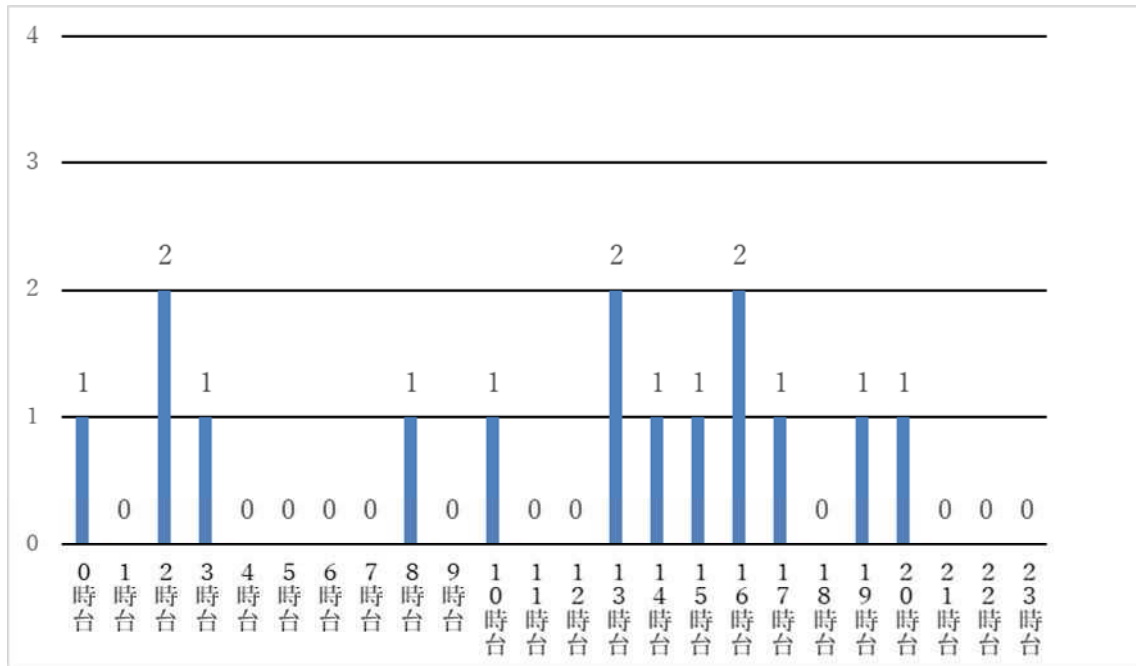
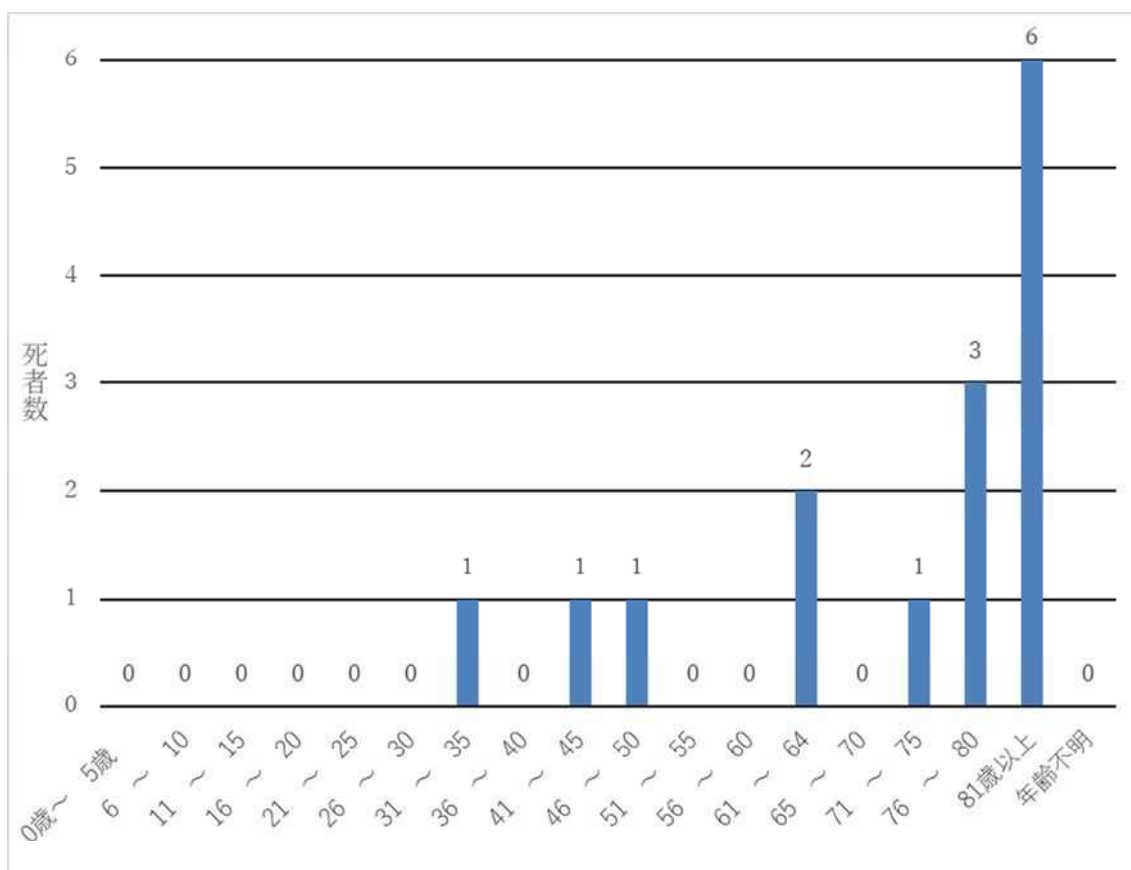


表 1-5 死因別死者発生状況

区分	年	令和元年		平成30年	
		人数(人)	構成比(%)	人数(人)	構成比(%)
一酸化中毒・窒息		3	20.0	3	33.3
火傷		5	33.3	2	22.2
打撲・骨折等		0	0.0	0	0.0
放火自殺		4	26.7	2	22.2
その他		1	6.7	0	0.0
不明		2	13.3	2	22.2
計		15	100.0	9	100.0

図 1-5 年齢階層別死者発生状況（令和元年中）



4 火災による損害額

令和元年中の火災による損害額は1,139,953千円であり、前年の344,800千円に比べ795,153千円増加した。また火災1件当たりの損害額は2,670千円となっている。

なお、火災種別ごとの損害額は、建物火災によるものが圧倒的に多く全体の約93.7%を占めている。(表1-1)

5 出火原因

令和元年中の出火件数を出火原因別にみると、火入れ、たき火、たばこの順に多くなっている。(表1-6、表1-7)

表1-6 年次別出火原因の推移

年 順位	H20	H21	H22	H23	H24	H25	H26	H27	H28	H29	H30	R1
1位	こんろ 61件 11.4%	火入れ 55件 11.3%	火入れ 44件 9.8%	火入れ 49件 9.6%	火入れ 43件 10.2%	火入れ 68件 12.0%	火入れ 50件 11.8%	火入れ 39件 10.3%	火入れ 32件 8.4%	火入れ 60件 12.0%	火入れ 61件 16.4%	火入れ 50件 11.7%
2位	火入れ 52件 9.7%	こんろ 54件 11.1%	こんろ 40件 8.9%	たばこ 41件 8.0%	こんろ 36件 8.6%	たき火 52件 9.1%	放火 31件 7.3%	放火 29件 7.7%	こんろ 24件 6.3%	たき火 41件 8.2%	たき火 34件 9.1%	たき火 30件 7.0%
3位	たばこ 35件 6.5%	たき火 37件 7.6%	たばこ 21件 4.7%	たき火 39件 7.6%	たばこ 25件 6.0%	こんろ 29件 5.1%	こんろ 29件 6.9%	たばこ 22件 5.8%	たき火 24件 6.3%	こんろ 35件 7.0%	たばこ 26件 7.0%	たばこ 25件 5.9%
4位	放火の 疑い 31件 5.8%	たばこ 32件 6.6%	火あそび 21件 4.7%	こんろ 25件 4.9%	たき火 24件 5.7%	放火 27件 4.7%	たばこ 26件 6.2%	こんろ 21件 5.5%	たばこ 19件 5.0%	たばこ 29件 5.8%	放火の疑 い 22件 5.9%	こんろ 23件 5.4%
5位	たき火 29件 5.4%	放火の 疑い 23件 4.7%	たき火 20件 4.5%	電灯電話等 の配線 21件 4.1%	電灯電話等 の配線 23件 5.5%	たばこ 26件 4.6%	たき火 23件 5.5%	たき火 20件 5.3%	排気管 16件 4.2%	放火 22件 4.4%	こんろ 19件 5.1%	放火 17件 4.0%
6位	放火 28件 5.2%	配線器具 15件 3.1%	放火の疑い 15件 3.3%	放火の疑い 19件 3.7%	放火 16件 3.8%	放火の疑い 19件 3.3%	放火の疑い 13件 3.1%	放火の疑い 20件 5.3%	放火 15件 4.0%	電灯電話等 の配線 19件 3.8%	放火 12件 3.2%	ストーブ 16件 3.7%
7位	マッチ・ ライター 18件 3.4%	火あそび 15件 3.1%	ストーブ 14件 3.1%	放火 16件 3.1%	ストーブ 15件 3.6%	電灯電話等 の配線 18件 3.2%	電灯電話等 の配線 13件 3.1%	配線器具 15件 4.0%	電灯電話等 の配線 13件 3.4%	電気機器 14件 2.8%	マッチ・ ライター 9件 2.4%	配線器具 15件 3.5%
8位	電灯電話等 の配線 13件 2.4%	マッチ・ラ イター 15件 3.1%	電灯電話等 の配線 13件 2.9%	ストーブ 14件 2.7%	放火の 疑い 15件 3.6%	火あそび 18件 3.2%	排気管 12件 2.8%	火あそび 14件 3.7%	ストーブ 11件 2.9%	配線器具 13件 2.6%	電灯電話 等の配線 8件 2.2%	放火の 疑い 14件 3.3%
9位	ストーブ 12件 2.2%	ストーブ 14件 2.9%	放火 12件 2.7%	風呂かまど 12件 2.3%	配線器具 13件 3.1%	ストーブ 12件 2.1%	配線器具 10件 2.4%	電気機器 10件 2.6%	電気機器 11件 2.9%	電気装置 12件 2.4%	配線器具 7件 1.9%	電灯電話 等の配線 13件 3.0%
10位	配線器具 11件 2.0%	風呂かまど 8件 1.6%	配線器具 11件 2.5%	電気機器 11件 2.1%	交通機関内 配線 10件 2.4%	マッチ・ラ イター 10件 1.8%	火あそび 9件 2.1%	電灯電話等 の配線 10件 2.6%	配線器具 8件 2.1%	焼却炉 11件 2.2%	電気機器 6件 1.6%	電気機器 12件 2.8%

表 1-7 出火原因別出火件数（令和元年中）

出火原因	区 分	件 数	火 災 種 別 内 訳				
			建 物	林 野	車 両	船 舶	その他
火 入 れ		50	5	17	0	0	28
こ ん ろ		23	23	0	0	0	0
た き 火		30	5	9	3	0	13
た ば こ		25	8	2	2	0	13
排 気 管		11	0	0	9	1	1
放 火		17	10	0	0	0	7
電 灯 電 話 等 の 配 線		13	7	0	0	0	6
ス ト ー プ		16	16	0	0	0	0
電 気 装 置		10	8	0	1	0	1
配 線 器 具		15	13	0	1	0	1
風 呂 か ま ど		0	0	0	0	0	0
放 火 の 疑 い		14	8	0	0	0	6
灯 火		4	4	0	0	0	0
マ ッ チ ・ ラ イ タ ー		9	3	2	1	0	3
溶 接 機 ・ 切 断 機		4	3	0	0	0	1
交 通 機 関 内 配 線		3	0	0	1	1	1
電 気 機 器		12	11	0	1	0	0
火 あ そ び		1	0	1	0	0	0
焼 却 炉		3	3	0	0	0	0
煙 突 ・ 煙 道		4	2	1	0	0	1
炉		4	3	0	0	0	1
ボ イ ラ ー		1	1	0	0	0	0
取 灰		1	0	1	0	0	0
か ま ど		1	1	0	0	0	0
内 燃 機 関		1	0	0	1	0	0
こ た つ		0	0	0	0	0	0
衝 突 の 火 花		2	0	0	2	0	0
そ の 他		81	36	7	12	1	25
不 明 ・ 調 査 中		72	37	5	14	1	15
計		427	207	45	48	4	123

火災統計表

表 1-8 月別火災発生状況（令和元年中）

表 1-9 市町村別火災発生状況（令和元年中）

表 1-10 消防本部別火災発生状況（令和元年中）

表 1-8 月別火災発生状況（令和元年中）

月別	出火件数（件）						焼損棟数（棟）					建物焼損床面積（㎡）	建物焼損表面積（㎡）	林野焼損面積（a）	死者（人）	負傷者（人）	り災世帯数			り災人員（人）	損害額（千円）											
	建物	林野	車	船	航空	その他	計	全焼	半焼	部分焼	ぼや						計	建物			林野	車両	船舶	航空	その他	爆発	合計					
																		建物	収容物									小計				
																													全	半	小	
1	27	5	7	0	0	11	50	17	2	11	15	45	2,715	393	111	4	2	6	1	9	16	26	118,087	9,842	127,929	90	878	0	0	9,599	0	138,496
2	23	3	3	0	0	9	38	13	2	9	13	37	2,023	77	17	5	7	10	1	11	22	42	59,474	13,182	72,656	0	3,109	0	0	4,702	312	80,779
3	16	7	4	1	0	9	37	6	1	3	15	25	1,190	8	111	0	10	1	1	7	9	15	41,261	433,865	475,126	25	329	255	0	106	12,327	488,168
4	20	9	6	1	0	21	57	19	2	10	7	38	1,363	82	85	0	7	8	0	12	20	36	44,826	6,747	51,573	249	881	1,500	0	381	0	54,584
5	16	11	7	0	0	17	51	7	3	10	8	28	934	50	51	0	5	4	2	11	17	46	50,175	35,214	85,389	543	10,942	0	0	406	1,248	98,528
6	12	4	3	0	0	11	30	5	0	3	6	14	407	106	64	0	3	2	0	6	8	26	9,396	2,408	11,804	122	3,740	0	0	1,016	0	16,682
7	15	0	3	1	0	8	27	8	0	2	9	19	834	9	0	1	5	3	0	6	9	19	12,766	3,346	16,112	0	1,896	0	0	4,590	0	22,598
8	12	1	2	0	0	7	22	7	1	7	4	19	1,120	205	9	2	2	7	1	6	14	28	52,663	14,982	67,645	10	800	0	0	339	0	68,794
9	14	1	3	0	0	5	23	4	1	2	7	14	302	366	3	0	1	1	0	3	4	9	3,799	10,226	14,025	47	3,879	0	0	2	0	17,953
10	14	2	3	1	0	10	30	2	0	4	8	14	574	2	9	0	5	3	0	7	10	22	18,031	54,263	72,294	2	1,404	230	0	325	0	74,255
11	20	0	6	0	0	10	36	12	0	8	6	26	889	214	2	1	0	4	0	8	12	25	14,255	4,365	18,620	138	3,359	0	0	310	0	22,427
12	18	2	1	0	0	5	26	8	0	3	10	21	830	127	1	2	5	2	0	9	11	21	45,550	9,216	54,766	0	430	0	0	1,393	100	56,689
計	207	45	48	4	0	123	427	108	12	72	108	300	13,181	1,639	463	15	52	51	6	95	152	315	470,283	597,656	1,067,939	1,226	31,647	1,985	0	23,169	13,987	1,139,953

表 1-9 市町村別火災発生状況（令和元年中）

	出火件数（件）						焼損棟数（棟）				建物焼損床面積（㎡）	建物焼損表面積（㎡）	林野焼損面積（a）	死傷者（人）	り災者（人）	り災者（人）	り災者（人）	り災者（人）	り災者（人）	損害額（千円）													
	建	林	車	船	航	そ	全	半	部	ぼ										計	建 物			林	車	船	航	そ	爆	合			
																					建	収	小								野	両	船
1 大分市	55	0	8	0	0	37	100	17	4	19	39	79	1,982	341	0	3	13	8	3	28	39	77	77,739	20,134	97,873	0	1,856	0	0	11,034	0	110,763	
2 別府市	13	1	2	0	0	4	20	1	1	4	8	14	148	31	0	2	3	2	1	10	13	26	9,583	7,218	16,801	0	576	0	0	322	0	17,699	
3 中津市	22	7	5	0	0	12	46	6	1	9	11	27	1,441	62	38	1	4	4	1	6	11	23	73,665	450,461	524,126	0	8,235	0	0	1,557	1,348	535,266	
4 日田市	14	4	6	0	0	6	30	8	2	1	8	19	1,414	3	41	0	1	3	0	3	6	9	49,464	24,880	74,344	26	4,696	0	0	401	0	79,467	
5 佐伯市	11	0	4	2	0	8	25	5	0	8	1	14	829	240	0	2	11	4	0	6	10	24	44,682	9,134	53,816	0	938	1,755	0	5,315	312	62,136	
6 臼杵市	10	4	1	0	0	6	21	9	0	2	5	16	1,106	15	72	1	2	3	0	3	6	13	24,394	4,368	28,762	0	257	0	0	130	0	29,149	
7 津久見市	3	0	2	2	0	2	9	0	0	2	1	3	8	12	0	0	0	2	0	5	7	17	1,526	1,494	3,020	0	2,798	230	0	2,064	0	8,112	
8 竹田市	7	16	0	0	0	9	32	13	0	4	8	25	535	378	94	2	2	2	0	3	5	10	8,955	1,573	10,528	757	0	0	0	362	0	11,647	
9 豊後高田市	8	0	3	0	0	3	14	1	1	3	3	8	677	12	0	1	3	2	0	3	5	10	26,126	54,389	80,515	0	3,153	0	0	16	0	83,684	
10 杵築市	4	1	2	0	0	2	9	6	0	3	0	9	748	7	1	0	1	2	0	1	3	7	12,807	6,475	19,282	0	230	0	0	115	0	19,627	
11 宇佐市	13	0	6	0	0	3	22	9	0	3	10	22	1,100	14	0	1	3	8	0	7	15	34	26,139	4,572	30,711	0	7,120	0	0	1,767	0	39,598	
12 豊後大野市	5	6	3	0	0	2	16	4	0	1	2	7	437	276	109	1	0	2	0	2	4	8	8,780	2,097	10,877	130	0	0	0	0	0	11,007	
13 由布市	13	3	3	0	0	11	30	12	2	6	3	23	859	54	73	0	4	3	1	6	10	16	17,942	4,869	22,811	54	725	0	0	26	12,327	35,943	
14 国東市	6	0	1	0	0	16	23	5	0	1	2	8	587	13	0	1	2	3	0	2	5	6	9,359	401	9,760	0	800	0	0	60	0	10,620	
15 姫島村	1	0	0	0	0	0	1	0	0	0	0	0	0	0	0	0	0	0	0	0	0	0	0	0	0	0	0	0	0	0	0	0	0
16 日出町	10	0	0	0	0	1	11	4	0	2	5	11	408	171	0	0	1	1	0	8	9	27	3,306	1,174	4,480	0	0	0	0	0	0	4,480	
17 九重町	6	0	1	0	0	1	8	6	0	2	1	9	607	9	24	0	1	1	0	2	3	7	64,919	3,190	68,109	0	63	0	0	0	0	68,172	
18 玖珠町	6	3	1	0	0	0	10	2	1	2	1	6	295	1	11	0	1	1	0	0	1	1	10,897	1,227	12,124	259	200	0	0	0	0	12,583	
計	207	45	48	4	0	123	427	108	12	72	108	300	13,181	1,639	463	15	52	51	6	95	152	315	470,283	597,656	1,067,939	1,226	31,647	1,985	0	23,169	13,987	1,139,953	

表 1-10 消防本部別火災発生状況（令和元年中）

消防本部名	出火件数（件）						焼損棟数（棟）					建物焼損床面積（㎡）	建物焼損表面積（㎡）	林野焼損面積（a）	死者（人）	負傷者（人）	り災世帯帯数			り災人員（人）	損害額（千円）											
	建物	林野	車輜	船舶	航空機	その他	全焼	半焼	部分焼	ぼや	計						建物				林野	車両	船舶	航空機	その他	爆発	合計					
																	建物	収容	小計													
																												全損	半損	小損		
1 大分市	55	0	8	0	0	37	100	17	4	19	39	79	1,982	341	0	3	13	8	3	28	39	77	77,739	20,134	97,873	0	1,856	0	0	11,034	0	110,763
2 別府市	13	1	2	0	0	4	20	1	1	4	8	14	148	31	0	2	3	2	1	10	13	26	9,583	7,218	16,801	0	576	0	0	322	0	17,699
3 中津市	22	7	5	0	0	12	46	6	1	9	11	27	1,441	62	38	1	4	4	1	6	11	23	73,665	450,461	524,126	0	8,235	0	0	1,557	1,348	535,266
4 佐伯市	11	0	4	2	0	8	25	5	0	8	1	14	829	240	0	2	11	4	0	6	10	24	44,682	9,134	53,816	0	938	1,755	0	5,315	312	62,136
5 臼杵市	10	4	1	0	0	6	21	9	0	2	5	16	1,106	15	72	1	2	3	0	3	6	13	24,394	4,368	28,762	0	257	0	0	130	0	29,149
6 津久見市	3	0	2	2	0	2	9	0	0	2	1	3	8	12	0	0	0	2	0	5	7	17	1,526	1,494	3,020	0	2,798	230	0	2,064	0	8,112
7 竹田市	7	16	0	0	0	9	32	13	0	4	8	25	535	378	94	2	2	2	0	3	5	10	8,955	1,573	10,528	757	0	0	0	362	0	11,647
8 豊後高田市	8	0	3	0	0	3	14	1	1	3	3	8	677	12	0	1	3	2	0	3	5	10	26,126	54,389	80,515	0	3,153	0	0	16	0	83,684
9 宇佐市	13	0	6	0	0	3	22	9	0	3	10	22	1,100	14	0	1	3	8	0	7	15	34	26,139	4,572	30,711	0	7,120	0	0	1,767	0	39,598
10 豊後大野市	5	6	3	0	0	2	16	4	0	1	2	7	437	276	109	1	0	2	0	2	4	8	8,780	2,097	10,877	130	0	0	0	0	0	11,007
11 由布市	13	3	3	0	0	11	30	12	2	6	3	23	859	54	73	0	4	3	1	6	10	16	17,942	4,869	22,811	54	725	0	0	26	12,327	35,943
12 国東市	7	0	1	0	0	16	24	5	0	1	2	8	587	13	0	1	2	3	0	2	5	6	9,359	401	9,760	0	800	0	0	60	0	10,620
13 日田玖珠	26	7	8	0	0	7	48	16	3	5	10	34	2,316	13	76	0	3	5	0	5	10	17	125,280	29,297	154,577	285	4,959	0	0	401	0	160,222
14 杵築速見	14	1	2	0	0	3	20	10	0	5	5	20	1,156	178	1	0	2	3	0	9	12	34	16,113	7,649	23,762	0	230	0	0	115	0	24,107
計	207	45	48	4	0	123	427	108	12	72	108	62	13,181	1,639	463	15	52	51	6	95	152	315	470,283	597,656	1,067,939	1,226	31,647	1,985	0	23,169	13,987	1,139,953

第2章 救急・救助

1 救急業務の実施体制

(1) 救急業務の実施市町村

大分県における救急業務は、昭和39年に大分市及び別府市で業務開始以来、年々実施市町村は増加し、消防の広域常備化に伴い、昭和50年4月から15消防本部のもとに18消防署により県下全市町村で救急業務が実施されるようになった。

令和2年4月1日現在の県下の救急業務実施体制は、14消防本部（18消防署）となっている。

(2) 救急隊数と救急隊員数

令和2年4月1日現在、60隊の救急隊が設置されている。

救急隊員は、最低135時間の救急業務に関する講習（旧救急Ⅰ課程）を修了した者等をもって充てるようにしなければならないが、この要件を満たす消防職員は、令和2年4月1日現在、県下で1,222人となっており、このうち713人が救急隊員として救急業務に従事している。また、250時間の救急科課程（旧標準課程及び旧救急Ⅱ課程を含む。）を修了している者は756人となっており、うち335人が救急隊員として救急業務に従事している。（表2-1、2-6）

(3) 救急救命士

令和2年4月1日現在、県下の救急救命士数は378人となっている。

県下の救急隊60隊全てで救急救命士が運用されており、その運用率は、100%となっている。（表2-1、2-6、図2-1）

(4) 救急自動車

県下の消防本部における救急自動車の保有台数は、令和2年4月1日現在75台（非常用11台を含む。）となっている。

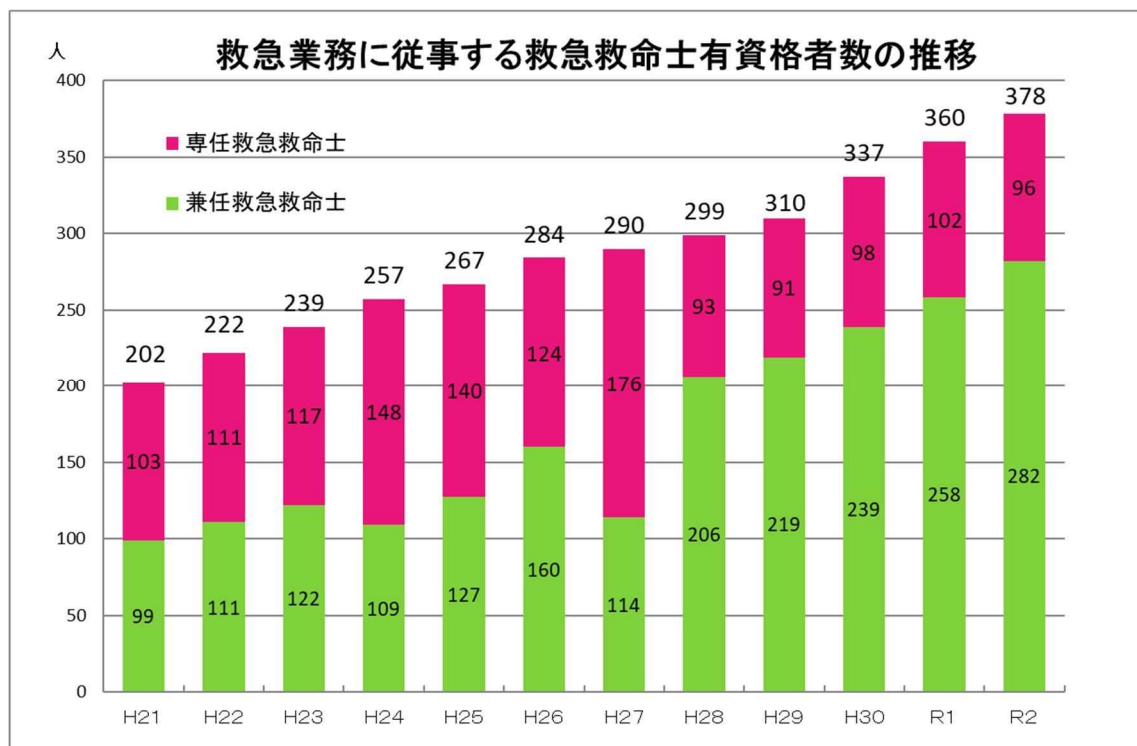
このうち、高規格救急自動車は75台で、全救急自動車数に占める割合は、約100%となっている。（表2-1）

表 2-1 救急業務の実施体制（令和 2 年 4 月 1 日現在）

消防本部	救急自動車数				救急隊数			救急隊員数						
	高規格	高規格以外	非常用救急自動車※	高規格車率	うち救急救命士を運用している隊数	うち常時運用している隊数	合計	うち女性	専任	うち女性	兼任	うち女性		
大分市消防局	16	16	0	(3)	100.0%	13	13	13	122	0	96	0	26	0
別府市消防本部	5	5	0	(1)	100.0%	4	4	4	39	2	31	2	8	0
中津市消防本部	6	6	0	(2)	100.0%	4	4	4	78	1	12	0	66	1
佐伯市消防本部	6	6	0	(0)	100.0%	6	6	5	78	0	0	0	78	0
臼杵市消防本部	5	5	0	(2)	100.0%	3	3	2	50	1	0	0	50	1
津久見市消防本部	3	3	0	(0)	100.0%	1	1	1	28	0	0	0	28	0
竹田市消防本部	3	3	0	(0)	100.0%	3	3	3	39	0	0	0	39	0
豊後高田市消防本部	3	3	0	(0)	100.0%	2	2	2	39	0	0	0	39	0
宇佐市消防本部	4	4	0	(1)	100.0%	3	3	3	27	0	9	0	18	0
豊後大野市消防本部	4	4	0	(0)	100.0%	4	4	2	39	1	0	0	39	1
由布市消防本部	4	4	0	(1)	100.0%	3	3	3	47	0	0	0	47	0
国東市消防本部	4	4	0	(1)	100.0%	3	3	3	40	1	0	0	40	1
日田玖珠広域消防組合消防本部	8	8	0	(0)	100.0%	8	8	5	72	3	0	0	72	3
杵築速見消防組合消防本部	4	4	0	(0)	100.0%	3	3	3	15	0	4	0	11	0
県計	75	75	0	(11)	100.0%	60	60	53	713	9	152	2	561	7

※非常用は救急自動車数の内数

図 2-1 救急救命士数の推移



2 救急業務の実施状況

(1) 救急出場件数及び搬送人員

令和元年中の救急自動車による救急出動件数は、55,555件（対前年比200件減）となっている。

また、搬送人員は、50,748人（対前年比240人減）となっており、このうち高齢者の搬送人員は33,836人、全搬送人員の66.7%となっている。

これは、一日平均約152件、約9.5分に1回の割合で救急出動し、県民の約23人に1人が救急自動車により搬送されたこととなる。（図2-2、2-3）

(2) 事故種別救急出場件数及び搬送人員

事故種別出場件数の上位は、急病が32,255件、一般負傷が8,728件、交通事故3,613件となっている。

搬送人員についても急病が29,394人と最も多く、次いで一般負傷8,131人、交通事故3,334人となっている。（表2-2、図2-4）

(3) 傷病程度別搬送人員

令和元年中の救急自動車による搬送人員を傷病程度別で見ると、中等症が25,194人（49.6%）と最も高く、次いで入院加療を必要としない軽症が17,309人（34.1%）となっている。（図2-5）

(4) 現場到着所要時間及び収容所要時間

令和元年中の救急出動の現場到着までの所要時間は、県平均で8.4分（前年8.3分）、収容所要時間（119番通報から医療機関等に収容するまでに要した時間）の県平均は、36.5分（前年35.7分）となっている。（表2-3、2-10、2-11）

(5) 医療機関別搬送人員

令和元年中の救急自動車による搬送人員のうち、救急医療機関に搬送された人員は、41,511人で医療機関への全搬送人員（50,748人）の約81.8%が搬送されたこととなる。（表2-9）

(6) 応急手当

令和元年中の救急自動車による搬送人員のうち、救急隊が応急処置等を行った傷病者は50,626人（全搬送人員の99.8%）となっている。

また、救急隊が到着するまでの間に、バイスタンダー（現場に居合わせた人）により応急手当を実施することが救命効果の向上に資すると考えられることから、住民向けの応急手当普及講習を実施している。（表2-4、2-5）

図 2-2 救急出動件数及び搬送人員の推移

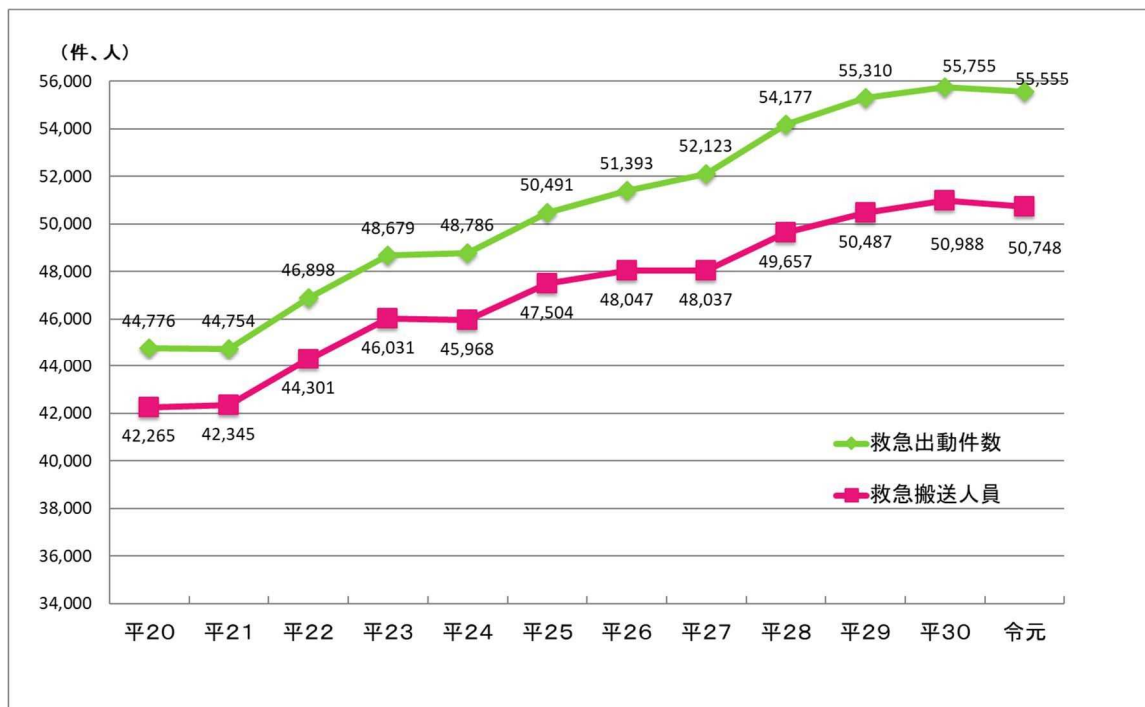


図 2-3 年齢区分別搬送人員（令和元年中）

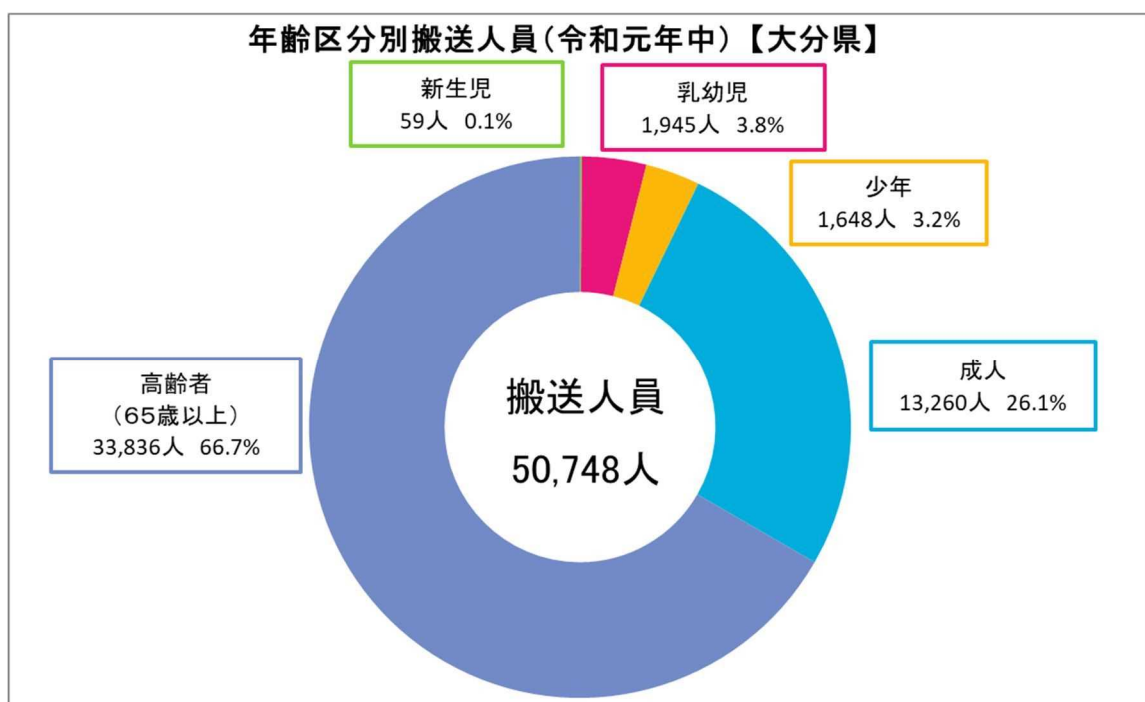


表 2-2 事故種別救急出場件数及び搬送人員（令和元年中）

事故種別	令和元年中		平成30年中		対前年比較		
	件・人	構成比(%)	件・人	構成比(%)	件・人	増減率(%)	
火災	出場件数	99	0.2%	91	0.2%	8	8.8%
	搬送人員	40	0.1%	30	0.1%	10	33.3%
自然災害	出場件数	9	0.0%	16	0.0%	△ 7	△43.8%
	搬送人員	9	0.0%	12	0.0%	△ 3	△25.0%
水難	出場件数	54	0.1%	44	0.1%	10	22.7%
	搬送人員	23	0.0%	25	0.0%	△ 2	△8.0%
交通事故	出場件数	3,613	6.5%	3,790	6.8%	△ 177	△4.7%
	搬送人員	3,334	6.6%	3,567	7.0%	△ 233	△6.5%
労働災害	出場件数	443	0.8%	435	0.8%	8	1.8%
	搬送人員	424	0.8%	416	0.8%	8	1.9%
運動競技	出場件数	412	0.7%	414	0.7%	△ 2	△0.5%
	搬送人員	399	0.8%	410	0.8%	△ 11	△2.7%
一般負傷	出場件数	8,728	15.7%	8,462	15.2%	266	3.1%
	搬送人員	8,131	16.0%	7,867	15.4%	264	3.4%
加害	出場件数	152	0.3%	160	0.3%	△ 8	△5.0%
	搬送人員	125	0.2%	119	0.2%	6	5.0%
自損行為	出場件数	388	0.7%	426	0.8%	△ 38	△8.9%
	搬送人員	246	0.5%	258	0.5%	△ 12	△4.7%
急病	出場件数	32,255	58.1%	32,504	58.3%	△ 249	△0.8%
	搬送人員	29,394	57.9%	29,701	58.3%	△ 307	△1.0%
その他	出場件数	9,402	16.9%	9,413	16.9%	△ 11	△0.1%
	搬送人員	8,623	17.0%	8,583	16.8%	40	0.5%
合計	出場件数	55,555	100.0%	55,755	100.0%	△ 200	△0.4%
	搬送人員	50,748	100.0%	50,988	100.0%	△ 240	△0.5%

図 2-4 事故種別搬送人員（令和元年中）

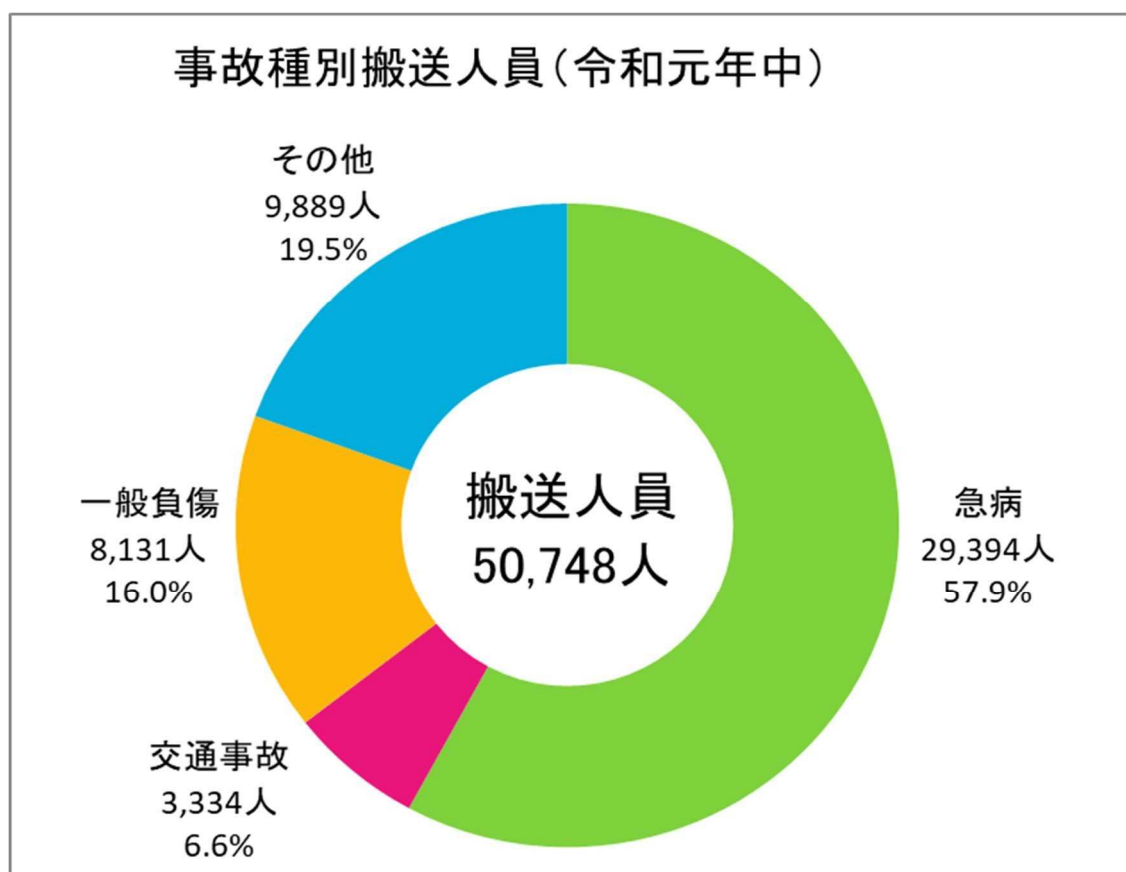


図 2-5 傷病程度別搬送人員（令和元年中）

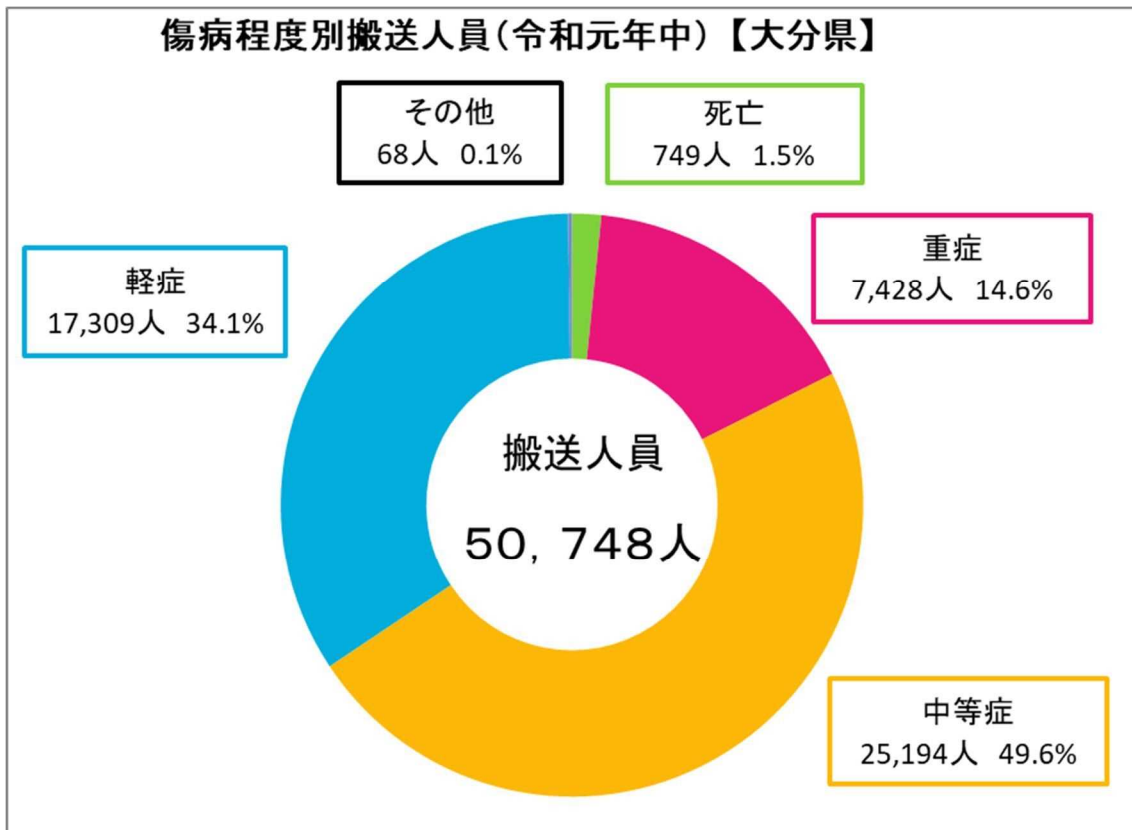


表 2-3 消防本部別現場到着所要時間及び収容所要時間（令和元年中）

消防本部	現場到着 平均所要時間(分)		収容 平均所要時間(分)	
		前年比(分)		前年比(分)
大分市消防局	7.3	0.2	31.3	1.4
別府市消防本部	8.0	0.4	30.0	1.0
中津市消防本部	8.2	△ 0.3	36.1	△ 0.5
佐伯市消防本部	10.9	0.1	40.6	△ 1.5
臼杵市消防本部	7.8	0.1	34.8	1.9
津久見市消防本部	10.3	△ 0.4	40.1	△ 0.3
竹田市消防本部	10.5	0.3	44.7	0.4
豊後高田市消防本部	8.3	△ 0.1	40.0	1.4
宇佐市消防本部	8.4	0.0	39.6	0.6
豊後大野市消防本部	9.4	0.2	45.1	1.3
由布市消防本部	9.1	0.2	44.7	1.6
国東市消防本部	8.1	0.4	46.9	0.1
日田玖珠広域消防組合消防本部	9.9	△ 0.1	44.2	1.8
杵築速見消防組合消防本部	10.8	△ 0.1	43.0	0.4
県計	8.4	0.1	36.5	0.8

表 2-4 傷病程度別救急隊員の行った応急処置の状況（令和元年中）

（単位：人）

傷病程度	死	重 症	中 等 症	軽 症	そ の 他	合 計
応急処置対象人員 （不搬送も含む）	744	7,416	25,166	17,234	66	50,626
止 血	1	92	338	482	4	917
被 覆	2	156	632	1,037	1	1,828
固 定	28	626	1,785	957	3	3,399
保 温	25	616	1,547	827	3	3,018
酸 素 吸 入	593	2,876	5,455	800	16	9,740
人 工 呼 吸	157	197	45	6	1	406
心 マ ッ サ ー ジ	123	54	4	0	0	181
うち自動式心マッサージ器	51	21	2	0	0	74
心 肺 蘇 生	649	341	16	2	0	1,008
うち自動式心マッサージ器	135	42	3	1	0	181
在 宅 療 法 継 続	5	53	141	23	0	222
シ ョ ッ ク パ ン ツ	0	0	0	0	0	0
血 圧 測 定	90	7,056	24,563	16,359	63	48,131
心 音 ・ 呼 吸 音 聴 取	287	2,182	6,741	3,321	28	12,559
血 中 酸 素 飽 和 度 測 定	166	7,140	24,992	17,076	66	49,440
心 電 図 測 定	579	4,227	12,026	6,459	41	23,332
気 道 確 保	692	628	259	34	2	1,615
うち経鼻エアウェイ	78	41	7	1	0	127
うち咽頭鏡、鉗子等	33	32	7	1	0	73
うちラリゲアルマスク等	154	64	3	0	0	221
うち気管挿管	94	77	3	1	0	175
除 細 動	54	64	6	0	0	124
静 脈 路 確 保	784	618	366	104	6	1,878
薬 剤 投 与	303	158	14	6	0	481
血 糖 測 定	1	177	352	145	5	680
自己注射が可能なアドレナリン製剤	0	0	1	1	0	2
ブ ド ウ 糖 投 与	0	2	58	25	0	85
そ の 他 の 処 置	285	4,236	16,759	11,491	16	32,787
合 計	4,824	31,499	96,100	59,155	255	191,833

表 2-5 応急手当普及講習修了者数の推移

区分	住民に対する応急手当普及講習修了者数		
	普通救命講習	上級救命講習	合計
平成18年	9,021	520	9,541
平成19年	11,599	301	11,900
平成20年	12,092	381	12,473
平成21年	9,767	412	10,179
平成22年	9,873	404	10,277
平成23年	9,939	361	10,300
平成24年	12,520	416	12,936
平成25年	11,032	323	11,355
平成26年	11,005	314	11,319
平成27年	12,586	332	12,918
平成28年	9,939	249	10,188
平成29年	10,481	296	10,777
平成30年	10,264	305	10,569
令和元年	9,803	256	10,059
合計	149,921	4,870	154,791

救 急 統 計 表

- 表 2-6 資格別救急隊数、救急隊員数（令和 2 年 4 月 1 日現在）
- 表 2-7 事故種別救急出動件数（令和元年中）
- 表 2-8 事故種別搬送人員（令和元年中）
- 表 2-9 医療機関別搬送人員（令和元年中）
- 表 2-10 現場到着所要時間別出動件数の状況（令和元年中）
- 表 2-11 収容所要時間別搬送人員の状況（令和元年中）

表 2-6 資格別救急隊数、救急隊員数（令和 2 年 4 月 1 日現在）

消防本部名	救急隊数（隊）					救急隊員数（人）										
	総数	救急救命士 運用救急隊		救急救命 士を運用 していな い隊	総数	専任					兼任					
		常時	一部				救急Ⅰ過 程修了	救急Ⅱ過 程修了	救急標準 過程修了	救急救命 士資格者		救急Ⅰ過 程修了	救急Ⅱ過 程修了	救急標準 過程修了	救急救命 士資格者	
大分市	13	13	13	0	0	122	96	0	3	39	54	26	0	0	4	22
別府市	4	4	4	0	0	39	31	0	0	10	21	8	0	0	0	8
中津市	4	4	4	0	0	78	12	0	0	3	9	66	0	0	46	20
佐伯市	6	6	5	1	0	78	0	0	0	0	0	78	0	0	43	35
臼杵市	3	3	2	1	0	50	0	0	0	0	0	50	0	1	33	16
津久見市	1	1	1	0	0	28	0	0	0	0	0	28	0	0	16	12
竹田市	3	3	3	0	0	39	0	0	0	0	0	39	0	0	17	22
豊後高田市	2	2	2	0	0	39	0	0	0	0	0	39	0	3	19	17
宇佐市	3	3	3	0	0	27	9	0	0	1	8	18	0	0	6	12
豊後大野市	4	4	2	2	0	39	0	0	0	0	0	39	0	0	13	26
由布市	3	3	3	0	0	47	0	0	0	0	0	47	0	0	25	22
国東市	3	3	3	0	0	40	0	0	0	0	0	40	0	0	22	18
日田玖珠	8	8	5	3	0	72	0	0	0	0	0	72	0	1	30	41
杵築速見	3	3	3	0	0	15	4	0	0	0	4	11	0	0	0	11
合計	60	60	53	7	0	713	152	0	3	53	96	561	0	5	274	282

表 2-7 事故種別救急出動件数（令和元年中）

区分 消防 本部名	火災	自然災害	水難	交通事故	労働災害	運動競技	一般負傷	加害	自損行為	急病	その他				合計	平成30年中	増減数	対前年 増減率 (%)	人口1万人 当たりの 出場件数
											転院搬送	医師搬送	資機材 等輸送	その他					
大分市	62	3	14	1,466	162	137	2,997	70	158	11,586	2,410	176	2	437	19,680	19,153	527	2.75	411.6
別府市	5	5	5	414	20	85	1,224	15	48	4,379	691	2	1	23	6,917	6,948	△ 31	△ 0.45	566.3
中津市	6	0	5	263	35	18	547	15	17	2,388	763	0	0	31	4,088	3,894	194	4.98	486.9
佐伯市	7	1	10	219	52	26	548	10	26	1,907	580	19	0	6	3,411	3,478	△ 67	△ 1.93	472.4
臼杵市	1	0	1	112	17	11	339	3	15	1,201	509	3	0	13	2,225	2,340	△ 115	△ 4.91	574.2
津久見市	0	0	4	34	10	3	171	0	5	568	244	3	0	9	1,051	1,137	△ 86	△ 7.56	584.9
竹田市	1	0	0	80	23	16	243	5	8	782	276	3	1	5	1,443	1,473	△ 30	△ 2.04	646.2
豊後高田市	3	0	1	67	3	10	245	2	10	830	241	0	0	2	1,414	1,389	25	1.80	618.7
宇佐市	2	0	0	213	20	21	465	1	15	1,633	576	1	0	3	2,950	3,105	△ 155	△ 4.99	524.4
豊後大野市	3	0	4	107	14	12	323	3	7	1,190	401	0	0	2	2,066	2,173	△ 107	△ 4.92	564.7
由布市	2	0	1	132	15	18	341	7	22	1,016	342	6	0	1	1,903	1,993	△ 90	△ 4.52	555.4
国東市	1	0	3	54	5	9	211	2	9	732	395	1	0	22	1,444	1,481	△ 37	△ 2.50	471.3
日田玖珠	3	0	4	314	53	36	657	17	36	2,393	734	0	0	6	4,253	4,452	△ 199	△ 4.47	462.3
杵築速見	3	0	2	138	14	10	417	2	12	1,650	462	0	0	0	2,710	2,739	△ 29	△ 1.06	465.3
合計	99	9	54	3,613	443	412	8,728	152	388	32,255	8,624	214	4	560	55,555	55,755	△ 200	△ 0.36	476.3

表 2-8 事故種別搬送人員（令和元年中）

消防 本部名	区分												平成30年中	増減数	対前年 増減率 (%)	人口1万人 当たり 搬送人員
	火災	自然災害	水難	交通事故	労働災害	運動競技	一般負傷	加害	自損行為	急病	その他	合計				
大分市	11	3	6	1,254	154	125	2,674	54	102	10,210	2,407	17,000	16,843	157	0.93	355.5
別府市	4	5	3	391	20	90	1,155	10	29	3,998	691	6,396	6,327	69	1.09	523.7
中津市	4	0	3	252	34	18	506	12	9	2,184	762	3,784	3,617	167	4.62	450.7
佐伯市	5	1	4	213	50	25	534	10	19	1,808	579	3,248	3,273	△ 25	△ 0.76	449.8
臼杵市	1	0	0	102	17	11	321	2	12	1,140	509	2,115	2,220	△ 105	△ 4.73	545.8
津久見市	0	0	2	35	10	2	161	1	2	540	245	998	1,079	△ 81	△ 7.51	555.4
竹田市	1	0	0	74	22	16	230	5	5	745	275	1,373	1,414	△ 41	△ 2.90	614.8
豊後高田市	3	0	0	66	3	10	243	2	7	756	241	1,331	1,323	8	0.60	582.4
宇佐市	3	0	0	222	18	21	450	1	10	1,539	574	2,838	2,929	△ 91	△ 3.11	504.3
豊後大野市	0	0	1	98	14	9	307	1	2	1,103	399	1,934	2,030	△ 96	△ 4.73	528.6
由布市	2	0	0	117	15	18	323	7	14	920	337	1,753	1,818	△ 65	△ 3.58	511.4
国東市	1	0	3	50	4	9	209	2	7	687	395	1,367	1,403	△ 36	△ 2.57	446.2
日田玖珠	3	0	0	321	49	35	619	18	21	2,221	747	4,034	4,137	△ 103	△ 2.49	438.4
杵築速見	2	0	1	139	14	10	399	0	7	1,543	462	2,577	2,575	2	0.08	442.5
合計	40	9	23	3,334	424	399	8,131	125	246	29,394	8,623	50,748	50,988	△ 240	△ 0.47	435.1

表 2-9 医療機関別搬送人員（令和元年中）

消防本部名	救急医療機関						その他医療機関						計						その他			全体 合計	救急医療 機関に対 する搬送 割合(%)	救急医療 機関数
	国立	公立	公的	私的		計	国立	公立	公的	私的		計	国立	公立	公的	私的		計	接骨院 等	その他	計			
				病院	診療所					病院	診療所					病院	診療所							
大分市	1,723	1,900	1,618	8,716	0	13,957	4	0	1	2,513	522	3,040	1,727	1,900	1,619	11,229	522	16,997	0	3	3	17,000	82	18
別府市	1,409	30	1,739	2,971	0	6,149	46	0	0	125	76	247	1,455	30	1,739	3,096	76	6,396	0	0	0	6,396	96	7
中津市	75	1,468	86	1,905	0	3,534	6	11	15	124	90	246	81	1,479	101	2,029	90	3,780	0	4	4	3,784	93	7
佐伯市	62	67	30	2,233	35	2,427	674	0	0	126	20	820	736	67	30	2,359	55	3,247	0	1	1	3,248	75	5
臼杵市	172	62	28	431	0	693	0	0	0	1,245	158	1,403	172	62	28	1,676	158	2,096	0	19	19	2,115	33	0
津久見市	58	31	14	149	0	252	0	0	0	716	23	739	58	31	14	865	23	991	0	7	7	998	25	0
竹田市	80	146	65	1,028	0	1,319	0	2	0	30	21	53	80	148	65	1,058	21	1,372	0	1	1	1,373	96	2
豊後高田市	58	137	49	738	2	984	5	0	3	330	6	344	63	137	52	1,068	8	1,328	0	3	3	1,331	74	1
宇佐市	55	380	75	1,070	123	1,703	94	0	0	912	123	1,129	149	380	75	1,982	246	2,832	0	6	6	2,838	60	2
豊後大野市	55	633	442	707	0	1,837	0	0	0	54	12	66	55	633	442	761	12	1,903	0	31	31	1,934	97	3
由布市	328	63	507	670	1	1,569	1	0	0	107	75	183	329	63	507	777	76	1,752	0	1	1	1,753	90	2
国東市	217	846	113	112	0	1,288	8	0	0	26	44	78	225	846	113	138	44	1,366	0	1	1	1,367	94	2
日田玖珠	80	33	37	3,162	0	3,312	1	5	13	699	3	721	81	38	50	3,861	3	4,033	1	0	1	4,034	82	4
杵築速見	913	333	507	734	0	2,487	10	0	1	52	25	88	923	333	508	786	25	2,575	0	2	2	2,577	97	4
合計	5,285	6,129	5,310	24,626	161	41,511	849	18	33	7,059	1,198	9,157	6,134	6,147	5,343	31,685	1,359	50,668	1	79	80	50,748	82	57

表 2-10 現場到着所要時間別出動件数の状況（令和元年中）
 （119 番通報から到着時間までの所要時間別出動件数）

区分 消防本部名	3分未満		3分以上 5分未満		5分以上 10分未満		10分以上 20分未満		20分以上		出動件数 合計 (件)	平均現場 到着時間 (分)
	出動件数 (件)	全出動件数に 対する構成比 (%)	出動件数 (件)	全出動件数に 対する構成比 (%)	出動件数 (件)	全出動件数に 対する構成比 (%)	出動件数 (件)	全出動件数に 対する構成比 (%)	出動件数 (件)	全出動件数に 対する構成比 (%)		
大分市	332	1.7	2,026	10.3	13,960	70.9	3,294	16.7	68	0.3	19,680	7.3
別府市	24	0.3	426	6.2	5,026	72.7	1,358	19.6	83	1.2	6,917	8.0
中津市	56	1.4	396	9.7	2,588	63.3	968	23.7	80	2.0	4,088	8.2
佐伯市	31	0.9	194	5.7	1,424	41.7	1,508	44.2	254	7.4	3,411	10.9
臼杵市	30	1.3	339	15.2	1,339	60.2	478	12.0	39	1.8	2,225	7.8
津久見市	5	0.5	15	1.4	495	47.1	489	46.5	47	4.5	1,051	10.3
竹田市	18	1.2	130	9.0	660	45.7	494	34.2	141	9.8	1,443	10.5
豊後高田市	43	3.0	202	14.3	750	53.0	372	26.3	47	3.3	1,414	8.3
宇佐市	43	1.5	400	13.6	1,604	54.4	821	27.8	82	2.8	2,950	8.4
豊後大野市	39	1.9	351	17.0	872	42.2	689	33.3	115	5.6	2,066	9.4
由布市	32	1.7	247	13.0	1,057	55.5	418	22.0	149	7.8	1,903	9.1
国東市	40	2.8	228	15.8	794	55.0	328	22.7	54	3.7	1,444	8.1
日田玖珠	59	1.4	262	6.2	2,544	59.8	1,018	23.9	370	8.7	4,253	9.9
杵築速見	33	1.2	90	3.3	1,246	46.0	1,157	42.7	184	6.8	2,710	10.8
合計	785	1.4	5,306	9.6	34,359	61.8	13,392	24.1	1,713	3.1	55,555	8.4

表 2-11 収容所要時間別搬送人員の状況（令和元年中）

（119 番通報から病院等に収容するのに要した時間別搬送人員）

消防本部名	区分	10分未満		10分以上 20分未満		20分以上 30分未満		30分以上 60分未満		60分以上 120分未満		120分以上		搬送人員 合計 (人)	平均病院 収容時間 (分)
		搬送人員 (人)	全搬送人員 に対する構 成比 (%)	搬送人員 (人)	全搬送人員 に対する構 成比 (%)	搬送人員 (人)	全搬送人員 に対する構 成比 (%)	搬送人員 (人)	全搬送人員 に対する構 成比 (%)	搬送人員 (人)	全搬送人員 に対する構 成比 (%)	搬送人員 (人)	全搬送人員 に対する構 成比 (%)		
大分市		3	0.0	1,358	8.0	7,257	42.7	8,047	47.3	321	1.9	14	0.1	17,000	31.3
	うち管外搬送	0	0.0	5	0.8	186	29.5	392	62.2	44	7.0	3	0.5	630	
別府市		1	0.0	367	5.7	3,394	53.1	2,515	39.3	112	1.8	7	0.1	6,396	30.0
	うち管外搬送	0	0.0	1	0.8	0	0.0	103	78.0	25	18.9	3	2.3	132	
中津市		1	0.0	309	8.2	1,301	34.4	1,809	47.8	363	9.6	1	0.0	3,784	36.1
	うち管外搬送	0	0.0	0	0.0	30	5.8	252	48.7	234	45.3	1	0.2	517	
佐伯市		0	0.0	164	5.0	880	27.1	1,705	52.5	491	15.1	8	0.2	3,248	40.6
	うち管外搬送	0	0.0	3	0.7	6	1.5	125	30.6	272	66.5	3	0.7	409	
臼杵市		8	0.4	223	10.5	671	31.7	1,096	51.8	114	5.4	3	0.1	2,115	34.8
	うち管外搬送	0	0.0	0	0.0	10	1.4	635	86.2	90	12.2	2	0.3	737	
津久見市		0	0.0	13	1.3	347	34.8	469	47.0	169	16.9	0	0.0	998	40.1
	うち管外搬送	0	0.0	0	0.0	3	1.1	126	46.3	143	52.6	0	0.0	272	
竹田市		0	0.0	84	6.1	303	22.1	674	49.1	304	22.1	8	0.6	1,373	44.7
	うち管外搬送	0	0.0	0	0.0	28	5.8	191	39.8	255	53.1	6	1.3	480	
豊後高田市		1	0.1	93	7.0	333	25.0	724	54.4	176	13.2	4	0.3	1,331	40.0
	うち管外搬送	0	0.0	15	2.0	156	20.7	412	54.8	165	21.9	4	0.5	752	
宇佐市		2	0.1	86	3.0	761	26.8	1,655	58.3	327	11.5	7	0.2	2,838	39.6
	うち管外搬送	1	0.1	3	0.4	42	4.9	546	63.9	255	29.9	7	0.8	854	
豊後大野市		1	0.1	97	5.0	299	15.5	1,161	60.0	369	19.1	7	0.4	1,934	45.1
	うち管外搬送	0	0.0	1	0.1	14	1.8	491	61.5	287	35.9	6	0.8	799	
由布市		0	0.0	33	1.9	348	19.9	1,031	58.8	333	19.0	8	0.5	1,753	44.7
	うち管外搬送	0	0.0	0	0.0	131	11.8	699	63.0	272	24.5	8	0.7	1,110	
国東市		0	0.0	44	3.2	253	18.5	773	56.5	290	21.2	7	0.5	1,367	46.9
	うち管外搬送	0	0.0	2	0.5	8	1.8	212	48.3	212	48.3	5	1.1	439	
日田玖珠		0	0.0	211	5.2	1,212	30.0	1,763	43.7	810	20.1	38	0.9	4,034	44.2
	うち管外搬送	0	0.0	1	0.2	12	2.7	74	16.6	348	78.2	10	2.2	445	
杵築速見		0	0.0	32	1.2	409	15.9	1,840	71.4	290	11.3	6	0.2	2,577	43.0
	うち管外搬送	0	0.0	3	0.2	114	7.6	1,147	76.3	234	15.6	5	0.3	1,503	
合計		17	0.0	3,114	6.1	17,768	35.0	25,262	49.8	4,469	8.8	118	0.2	50,748	36.5
	うち管外搬送	1	0.0	34	0.4	740	8.2	5,405	59.5	2,836	31.2	63	0.7	9,079	

3 救助業務の実施体制

(1) 救助隊設置状況

消防機関の行う救助活動は、近年、火災、交通事故、水難事故、自然災害からテロ災害など特殊な災害まで及んでいる。昭和 61 年 4 月に消防法及び消防組織法の改正により、救助隊を設置する規定が新たに設けられ市町村は総務省令で定める基準に従い救助体制の充実強化に努めることとなった。

令和 2 年 4 月 1 日現在の県下の救助隊の設置状況は、14 消防本部で 17 隊となっており、救助隊員数は 304 人となっている。(表 2-13)

(2) 保有する装備

救助隊が保有する装備については、救助事案の複雑・多様化に伴い、より専門的かつ高度な機能・性能が必要とされている。今後も救助工作車等及び救助活動のための機械器具の計画的な整備を引き続き推進していく必要がある。(表 2-14)

(3) 教育訓練

消防職員の救助活動に関する教育訓練については、消防学校における救助科での教育訓練を実施しているほか、消防本部で定期的な訓練を実施している場合が多い。

(表 2-15)

表 2-13 救助業務実施体制 (令和 2 年 4 月 1 日現在)

消防本部名	救助隊数			救助隊員数					救助工作車
	計	専任救助隊	兼任救助隊	計	うち		専任救助隊員	兼任救助隊員	
					救助科修了者	消防長認定者			
大分市消防局	3	3	0	48	19	29	48	0	3
別府市消防本部	1	1	0	12	5	7	12	0	
中津市消防本部	1	1	0	18	11	7	18	0	1
佐伯市消防本部	1	0	1	16	5	11	0	16	1
臼杵市消防本部	1	0	1	31	11	20		31	1
津久見市消防本部	1	0	1	15	15	0	0	15	0
竹田市消防本部	1	0	1	12	4	8	0	12	1
豊後高田市消防本部	1	0	1	29	20	9		29	1
宇佐市消防本部	1	0	1	12	6	6		12	1
豊後大野市消防本部	1	0	1	9	4	5		9	1
由布市消防本部	1	0	1	26	6	20		26	1
国東市消防本部	1	0	1	17	7	10	0	17	1
日田玖珠広域消防組合消防本部	2	0	2	33	25	8		33	2
杵築連見消防組合消防本部	1	0	1	26	5	21	0	26	1
合計	17	5	12	304	143	161	78	226	15

表 2-14 県下の救助隊が乗車する車両及び救助活動のための機械器具等の保有状況
(令和2年4月1日現在)

搭乗車両	救助工作車	はしご車	屈折 はしご車	ポンプ車	水槽付 ポンプ車	化学車	その他	計		
		16	3	1	6	6	2	4	38	
救助用 機械器具	かぎ付き はしご	三連梯子	金属製おりた たみ梯子又はワイ ヤー梯子	空気式救助 マット	救命索 発射中	サイバースリン グ又は救命用縛 帯	平担架	油圧 ジャッキ	油圧スプ レッター	可搬 ウィンチ
	63	97	18	20	24	117	18	67	23	46
	マンホール 救助器具	救助用 簡易起重機	マット型救 助ジャッキ	大型油圧ス プレッター	救助用 支柱器具	チェーン ブロック	油圧 切断機	エンジン カッター	ガス 溶断器	チェー ンソー
	17	0	40	27	11	8	24	44	8	80
	鉄線 カッター	空気鋸	大型油圧 切断機	空気 切断機	コンクリート・ 鉄筋切断用 チェーンソー	万能斧	ハンマー	携帯用コンク リート破壊器具	削岩機	ハンマ ドリル
	114	24	27	11	9	176	80	15	17	23
	生物剤 検知器	可燃性ガス 測定器	有毒ガス 測定器	酸素濃度 測定器	放射線 測定器	空気 呼吸器	空気補充用 ボンベ	酸素 呼吸器	簡易 呼吸器	防塵 マスク
	1	61	43	34	159	643	1064	18	8	463
	送排風機	エアライン マスク	耐電手袋	耐電衣	耐電ズボン	耐電長靴	防塵メガネ	携帯 警報器	防毒 マスク	化学防護服
	24	3	198	82	83	109	284	301	469	627
	陽圧式 化学防護服	耐熱服	放射線 防護服	特殊 ヘルメット	除染 シャワー	除染剤 散布器	潜水器具	救命胴衣	水中 投光器	救命浮環
	40	35	15	2	5	8	82	1066	30	131
	浮標	救命ボート	船外機	水中 スクーター	水中 無線機	水中時計	水中テレビ カメラ	登山器具	バスケット 型担架	簡易画像 探索機
	41	42	18	2	1	27	0	20	60	10
画像 探索機	地中音響 探知機	熱画像 直視装置	夜間用 暗視装置	電磁波 探査装置	二酸化炭素 探査装置	水中 探査装置	地震 警報器	投光器	携帯 投光器	
4	2	10	3	1	1	0	2	143	413	
携帯 拡声器	携帯 無線機	応急処置用 セット	車両移動 器具	緩降機	ロープ 登降機	救助用 降下機	発電機	大型 プロアー	ウォーター カッター	
243	498	67	15	15	65	93	156	0	0	

表 2-15 県下の救助隊員の訓練実施状況 (令和元年中)

	体力錬成訓練	ロープ基 本・ 応用訓練	検索・ 救助訓練	各種救助器 具 取扱訓練	各種救助事 象 想定訓練	その他訓練	計
実施延回数 (回)	4,322	1,302	1,445	1,454	711	626	9,860
実施延人員 (人)	25,662	8,311	9,078	9,124	5,463	6,860	64,498
実施延時間 (時間)	9,411.0	3,970.5	4,749.0	3,086.5	2,419.0	2,449.0	26,085.0

4 救助業務の実施状況

(1) 救助活動件数及び救助人員の状況

令和元年中の県下における救助活動実施状況は、救助活動件数 400 件（対前年度比 62 件減）、救助人員（救助活動により救助された人員）482 人（対前年度比 50 人減）となっている。（表 2-17、2-20）

(2) 事故種別救助活動の状況

令和元年中の救助出動人員（救助活動を行うために出動したすべての消防職団員をいう。）は、延べ 7,922 人であり、うち消防職員は延べ 7,687 人、消防団員は延べ 235 人である。

また、救助活動人員（救助出動人員のうち実際に救助活動を行った消防職団員をいう。）は、延べ 3,267 人であり、救助活動 1 件当たり 8.2 人が従事したこととなる。事故種別ごとの 1 件当たりの従事人員は、風水害等自然災害が 18.0 人と最も多く、次いで火災（建物）の 12.5 人となっている。（表 2-18、2-19）

救 助 統 計 表

表 2-16 事故種別救助出動件数（令和元年中）

表 2-17 事故種別救助活動件数（令和元年中）

表 2-18 事故種別救助出動人員（令和元年中）

表 2-19 事故種別救助活動人員（令和元年中）

表 2-20 事故種別救助人員（令和元年中）

表 2-16 事故種別救助出動件数（令和元年中）

消防本部名	火災		交通事故	水難事故	風水害等 自然災害	機械による 事故	建物等 による事故	ガス及び 酸欠事故	破裂事故	その他 の事故	計
	建物	建物以外									
大分市	3	0	74	13	0	5	50	1	0	39	185
別府市	0	0	20	3	0	2	14	0	0	21	60
中津市	0	0	20	4	0	2	9	0	0	6	41
佐伯市	0	0	18	7	0	1	3	0	0	16	45
臼杵市	0	0	24	3	0	3	0	0	0	13	43
津久見市	0	0	7	3	0	1	0	0	0	11	22
竹田市	0	0	12	0	0	1	0	0	0	20	33
豊後高田市	1	0	11	1	0	0	0	0	0	7	20
宇佐市	0	0	25	1	0	1	0	0	0	10	37
豊後大野市	0	0	26	3	0	1	2	0	0	8	40
由布市	0	0	21	2	0	3	0	0	0	15	41
国東市	1	0	10	3	0	0	0	0	0	1	15
日田玖珠広域消防組合	1	0	40	3	1	0	0	0	0	44	89
杵築速見消防組合	0	0	12	1	0	0	0	0	0	7	20
合計	6	0	320	47	1	20	78	1	0	218	691

表 2-17 事故種別救助活動件数（令和元年中）

消防本部名	火災		交通事故	水難事故	風水害等 自然災害	機械による 事故	建物等 による事故	ガス及び 酸欠事故	破裂事故	その他 の事故	計
	建物	建物以外									
大分市	3	0	46	9	0	1	33	1	0	27	120
別府市	0	0	11	2	0	1	10	0	0	11	35
中津市	0	0	12	3	0	2	9	0	0	4	30
佐伯市	0	0	9	5	0	0	2	0	0	11	27
臼杵市	0	0	7	1	0	2	0	0	0	8	18
津久見市	0	0	1	2	0	0	0	0	0	4	7
竹田市	0	0	7	0	0	1	0	0	0	16	24
豊後高田市	1	0	8	1	0	0	0	0	0	5	15
宇佐市	0	0	11	0	0	0	0	0	0	8	19
豊後大野市	0	0	9	1	0	0	2	0	0	1	13
由布市	0	0	17	1	0	3	0	0	0	14	35
国東市	1	0	4	2	0	0	0	0	0	1	8
日田玖珠広域消防組合	1	0	9	0	1	0	0	0	0	23	34
杵築速見消防組合	0	0	9	1	0	0	0	0	0	5	15
合計	6	0	160	28	1	10	56	1	0	138	400

表 2-18 事故種別救助出動人員（令和元年中）

消防本部名	内訳	火災		交通事故	水難事故	風水害等 自然災害	機械による 事故	建物等 による事故	ガス及び 酸欠事故	破裂事故	その他 の事故	計
		建物	建物以外									
大分市	消防職員	99	0	1,199	335	0	81	690	28	0	628	3,060
	消防団員	80	0	0	13	0	0	0	0	0	0	93
	計	179	0	1,199	348	0	81	690	28	0	628	3,153
別府市	消防職員	0	0	267	41	0	26	120	0	0	369	823
	消防団員	0	0	0	0	0	0	0	0	0	46	46
	計	0	0	267	41	0	26	120	0	0	415	869
中津市	消防職員	0	0	226	44	0	20	63	0	0	42	395
	消防団員	0	0	0	0	0	0	0	0	0	0	0
	計	0	0	226	44	0	20	63	0	0	42	395
佐伯市	消防職員	0	0	213	88	0	12	19	0	0	143	475
	消防団員	0	0	0	0	0	0	0	0	0	0	0
	計	0	0	213	88	0	12	19	0	0	143	475
臼杵市	消防職員	0	0	239	41	0	29	0	0	0	106	415
	消防団員	0	0	0	0	0	0	0	0	0	0	0
	計	0	0	239	41	0	29	0	0	0	106	415
津久見市	消防職員	0	0	53	24	0	6	0	0	0	78	161
	消防団員	0	0	0	0	0	0	0	0	0	0	0
	計	0	0	53	24	0	6	0	0	0	78	161
竹田市	消防職員	0	0	117	0	0	8	0	0	0	176	301
	消防団員	0	0	0	0	0	0	0	0	0	23	23
	計	0	0	117	0	0	8	0	0	0	199	324
豊後高田市	消防職員	10	0	76	6	0	0	0	0	0	33	125
	消防団員	0	0	0	0	0	0	0	0	0	0	0
	計	10	0	76	6	0	0	0	0	0	33	125
宇佐市	消防職員	0	0	234	7	0	9	0	0	0	89	339
	消防団員	0	0	0	0	0	0	0	0	0	18	18
	計	0	0	234	7	0	9	0	0	0	107	357
豊後大野市	消防職員	0	0	233	39	0	9	8	0	0	69	358
	消防団員	0	0	0	0	0	0	0	0	0	0	0
	計	0	0	233	39	0	9	8	0	0	69	358
由布市	消防職員	0	0	176	15	0	28	0	0	0	133	352
	消防団員	0	0	0	0	0	0	0	0	0	0	0
	計	0	0	176	15	0	28	0	0	0	133	352
国東市	消防職員	16	0	98	26	0	0	0	0	0	5	145
	消防団員	55	0	0	0	0	0	0	0	0	0	55
	計	71	0	98	26	0	0	0	0	0	5	200
日田玖珠広域消防組合	消防職員	12	0	261	22	18	0	0	0	0	249	562
	消防団員	0	0	0	0	0	0	0	0	0	0	0
	計	12	0	261	22	18	0	0	0	0	249	562
杵築速見消防組合	消防職員	0	0	119	9	0	0	0	0	0	48	176
	消防団員	0	0	0	0	0	0	0	0	0	0	0
	計	0	0	119	9	0	0	0	0	0	48	176
出動人員合計	消防職員	137	0	3,511	697	18	228	900	28	0	2,168	7,687
	消防団員	135	0	0	13	0	0	0	0	0	87	235
	計	272	0	3,511	710	18	228	900	28	0	2,255	7,922

表 2-19 事故種別救助活動人員（令和元年中）

消防本部名	内訳	火災		交通事故	水難事故	風水害等 自然災害	機械による 事故	建物等 による事故	ガス及び 酸欠事故	破裂事故	その他 の事故	計
		建物	建物以外									
大分市	消防職員	52	0	353	123	0	12	181	9	0	238	968
	消防団員	0	0	0	13	0	0	0	0	0	0	13
	計	52	0	353	136	0	12	181	9	0	238	981
別府市	消防職員	0	0	145	27	0	6	86	0	0	150	414
	消防団員	0	0	0	0	0	0	0	0	0	0	0
	計	0	0	145	27	0	6	86	0	0	150	414
中津市	消防職員	0	0	134	37	0	20	63	0	0	27	281
	消防団員	0	0	0	0	0	0	0	0	0	0	0
	計	0	0	134	37	0	20	63	0	0	27	281
佐伯市	消防職員	0	0	85	38	0	0	11	0	0	87	221
	消防団員	0	0	0	0	0	0	0	0	0	0	0
	計	0	0	85	38	0	0	11	0	0	87	221
臼杵市	消防職員	0	0	73	18	0	19	0	0	0	63	173
	消防団員	0	0	0	0	0	0	0	0	0	0	0
	計	0	0	73	18	0	19	0	0	0	63	173
津久見市	消防職員	0	0	7	16	0	0	0	0	0	28	51
	消防団員	0	0	0	0	0	0	0	0	0	0	0
	計	0	0	7	16	0	0	0	0	0	28	51
竹田市	消防職員	0	0	63	0	0	8	0	0	0	93	164
	消防団員	0	0	0	0	0	0	0	0	0	23	23
	計	0	0	63	0	0	8	0	0	0	116	187
豊後高田市	消防職員	10	0	60	6	0	0	0	0	0	25	101
	消防団員	0	0	0	0	0	0	0	0	0	0	0
	計	10	0	60	6	0	0	0	0	0	25	101
宇佐市	消防職員	0	0	94	0	0	0	0	0	0	65	159
	消防団員	0	0	0	0	0	0	0	0	0	18	18
	計	0	0	94	0	0	0	0	0	0	83	177
豊後大野市	消防職員	0	0	52	10	0	0	8	0	0	14	84
	消防団員	0	0	0	0	0	0	0	0	0	0	0
	計	0	0	52	10	0	0	8	0	0	14	84
由布市	消防職員	0	0	107	6	0	28	0	0	0	96	237
	消防団員	0	0	0	0	0	0	0	0	0	0	0
	計	0	0	107	6	0	28	0	0	0	96	237
国東市	消防職員	8	0	33	11	0	0	0	0	0	5	57
	消防団員	0	0	0	0	0	0	0	0	0	0	0
	計	8	0	33	11	0	0	0	0	0	5	57
日田玖珠広域消防組合	消防職員	5	0	62	0	18	0	0	0	0	134	219
	消防団員	0	0	0	0	0	0	0	0	0	0	0
	計	5	0	62	0	18	0	0	0	0	134	219
杵築速見消防組合	消防職員	0	0	52	6	0	0	0	0	0	26	84
	消防団員	0	0	0	0	0	0	0	0	0	0	0
	計	0	0	52	6	0	0	0	0	0	26	84
活動人員合計	消防職員	75	0	1,320	298	18	93	349	9	0	1,051	3,213
	消防団員	0	0	0	13	0	0	0	0	0	41	54
	計	75	0	1,320	311	18	93	349	9	0	1,092	3,267

表 2-20 事故種別救助人員（令和元年中）

消防本部名	火災		交通事故	水難事故	風水害等 自然災害	機械による 事故	建物等 による事故	ガス及び 酸欠事故	破裂事故	その他 の事故	計
	建物	建物以外									
大分市	0	0	50	9	0	1	32	0	0	21	113
別府市	0	0	14	2	0	1	12	0	0	13	42
中津市	0	0	14	3	0	5	7	0	0	4	33
佐伯市	0	0	10	4	0	0	2	0	0	11	27
臼杵市	0	0	8	1	0	2	0	0	0	8	19
津久見市	0	0	1	2	0	0	0	0	0	4	7
竹田市	0	0	11	0	0	1	0	0	0	16	28
豊後高田市	4	0	22	3	0	0	0	0	0	14	43
宇佐市	0	0	13	0	0	0	0	0	0	9	22
豊後大野市	0	0	13	6	0	0	4	0	0	2	25
由布市	0	0	28	1	0	3	0	0	0	16	48
国東市	1	0	5	2	0	0	0	0	0	1	9
日田玖珠広域消防組合	1	0	11	0	18	0	0	0	0	20	50
杵築速見消防組合	0	0	11	1	0	0	0	0	0	4	16
合計	6	0	211	34	18	13	57	0	0	143	482